

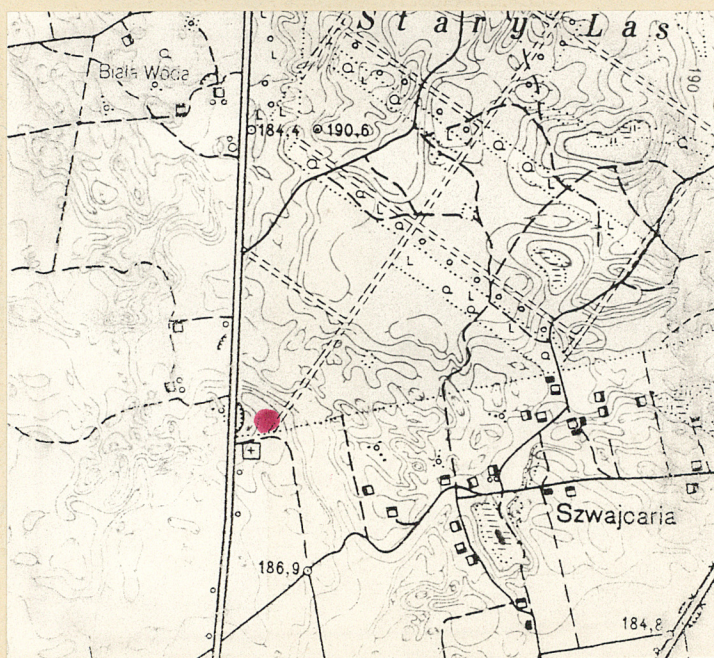
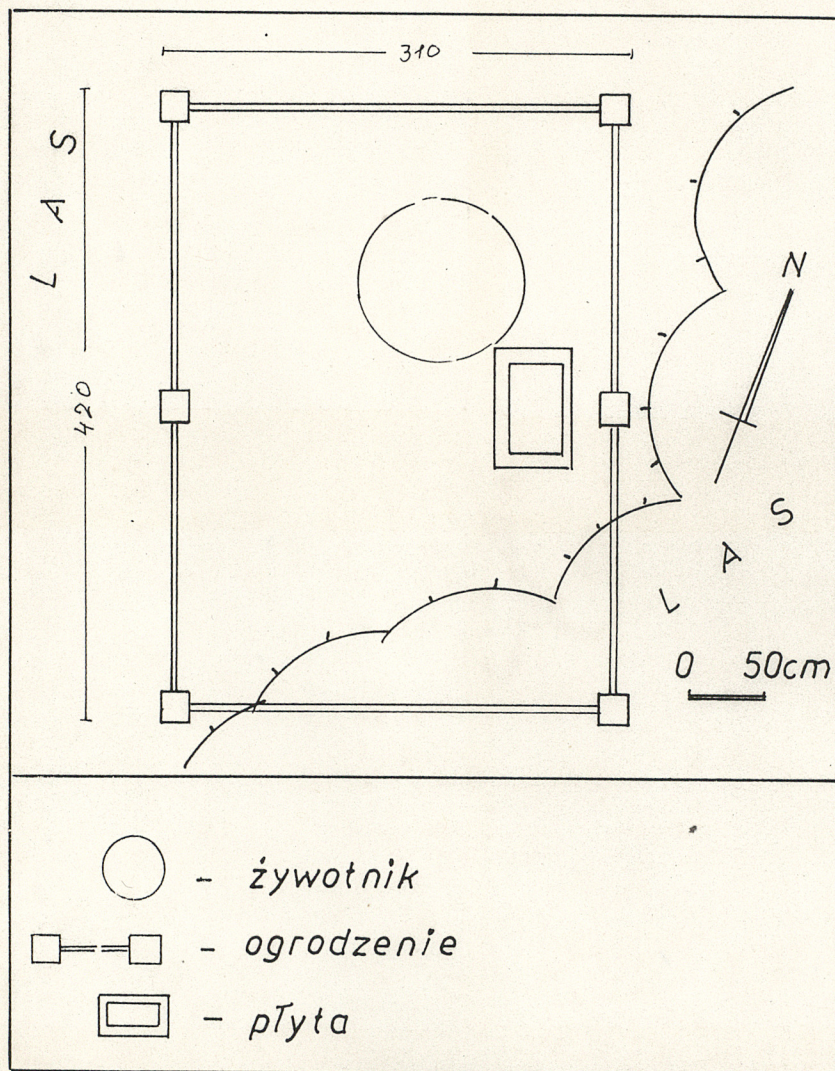
Województwo **Podlaskie**
SUWALSKIE

KARTA CMENTARZA

NR 14028

A	1. Miejscowość SUWAŁKI SZWAJCARIA	6. Nazwa cmentarza (ew. nazwa dawna) Zbiorowa mogiła członków polskiego ruchu oporu	B	13. Najstarszy istniejący nagrobek (data) 1944 r.	15. Groby o znaczeniu historycznym lub osób szczególnie zasłużonych W mogile jest pochowanych 15 bezimiennych członków polskiego ruchu oporu, którzy zostali straceni przez Niemców w dniu 1 kwietnia 1944 r.
	2. Gmina m. Suwałki pow. SUWAŁSKI	7. Cmentarz dawny <input checked="" type="checkbox"/> Cmentarz nowy (po 1945 r.) <input type="checkbox"/>		14. Istniejąca dokumentacja cmentarza i miejsce jej przechowywania Plan aktualny - Plan dawny - Inne materiały archiwalne Archiwum OW PSOZ w Suwałkach	
	3. Adres cmentarza Szwajcaria, p-ta Suwałki	8. Data założenia 1944 r. , obecna forma upamiętnienia - 1961 r.?			
	4. Poprzednie nazwy miejscowości b.zm.	9. Przynależność wyznaniowa: obecna - - dawna - -			
	5. (Nie) czynny ew. podstawa zamknięcia	10. Powierzchnia w ha: ogólna - 0,0012 wolna - -			
	11. Położenie cmentarza ok. 60 m na płn. od płn.-wsch. narożnika cmentarza AR w Szwajcarii i ok. 200 m na wschód od szosy Suwałki- Jeleniewo, w lesie			16. Bibliografia A. Omilianowicz, Walka podziemna z okupantem hitlerowskim na Suwalszczyźnie..., (2:) Studia i materiały do dziejów Suwalszczyzny, Białystok 1965, s. 400-402; Przewodnik po upamiętnionych miejscach walk i męczeństwa. Lata wojny 1939-1945, W-wa 1980, s. 450.	
	12. Uwagi Ter. Org. Adm. Państwowej -			17. Uwagi użytkownika -	

C 18. ELEMENTY CMENTARZA		Czy istnieją	I L O Ś Ć				
			Do XVIII w.	1 poł. XIX w.	2 poł. XIX w.	1 poł. XX w. (do 1945 r.)	2 poł. XX w.
Mur ogrodzeniowy		-					
Brama I-yl		-					
Kościół		-					
Kaplica I-el		-					
Nagrobki:	wolnostojące	-					
	przyścienne	-					
	płyty	tak	-	-	-	-	1
Mogiły		-					
Inne elementy		-					
19. Które obiekty wpisane są do rejestru zabytków <i>zbiórka mogił A-952/93</i> <i>nie ma</i>							
20.	STARODRZEW	Ilość	Ø pnia w cm	Stan zdrowotny			
	lipa	-					
	kasztanowiec	-					
	jesion	-					
	tuja (żywotnik)	-					
21. Czy na terenie cmentarza znajdują się zarejestrowane pomniki przyrody ew. aleje <i>nie ma</i>							
22. Ogólny stan zachowania zieleni na cmentarzu <i>na terenie obiektu rośnie jeden żywotnik. Wokół las(głównie świerkowo-sosnowy</i>							
23. Charakter rozplanowania cmentarza <i>regularny, na planie prostokąta</i>							
24. Czytelność układu cmentarza: - całość <i>czytelny</i> - kwater <i>brak</i> - nagrobków i mogił <i>czytelne</i>							
25. Ogólny stan zachowania cmentarza (nagrobków i drzewostanu) <i>niezadawalający. Obiekt zaniedbany. Napisy na płycie mało czytelne</i>							
26. Istniejące zagrożenia <i>-</i>							
27. Wnioski w zakresie prac: - porządkowych <i>obiekt należy uporządkować</i> - remontowych <i>konieczne jest uczytlenie</i> - konserwatorskich <i>nie napisu na płycie oraz lepsze oznakowanie dojścia do obiektu(od szosy)</i>							
28. Wnioski w zakresie niezbędnej dokumentacji: - poszczególnych nagrobków <i>-</i> - ewidencji całości cmentarza <i>-</i> - studium historycznego <i>-</i> - ewentualnie dokum. projektowej <i>-</i>							
29. Inne uwagi służb konserwatorskich <i>-</i>							
30. Wypełnił: <i>W.Świeczkowski</i> Data: <i>10.1991r.</i>							





Tablica inform.(przy szosie)



Dróżka prowadząca do mogiły



Widok ogólny mogiły



Widok ogólny mogiły



Pomnik

