

Województwo

Podlaskie

SUWALSKIE

KARTA CMENTARZA

NR 14027

Z

A

1. Miejscowość

SUWAŁKI
SZWAJCARIA

2. Gmina

m. Suwałki

pon. SUWAŁSKI

3. Adres cmentarza

Szwajcaria, p-ta Suwałki

4. Poprzednie nazwy miejscowości

b.z.

5. (Nie) czynny

ew. podstawa zamknięcia

11. Położenie cmentarza

ok. 2000 m na płn. od cmentarza żołnierzy radzieckich
w Szwajcarii i około 200 m na wschód od szosy Suwałki-
Jeleniewo, w lesie

12. Uwagi Ter. Org. Adm. Państwowej

B

13. Najstarszy istniejący nagrobek
(data)

1940r.

14. Istniejąca dokumentacja cmentarza
i miejsce jej przechowywania

Plan aktualny

Plan dawny

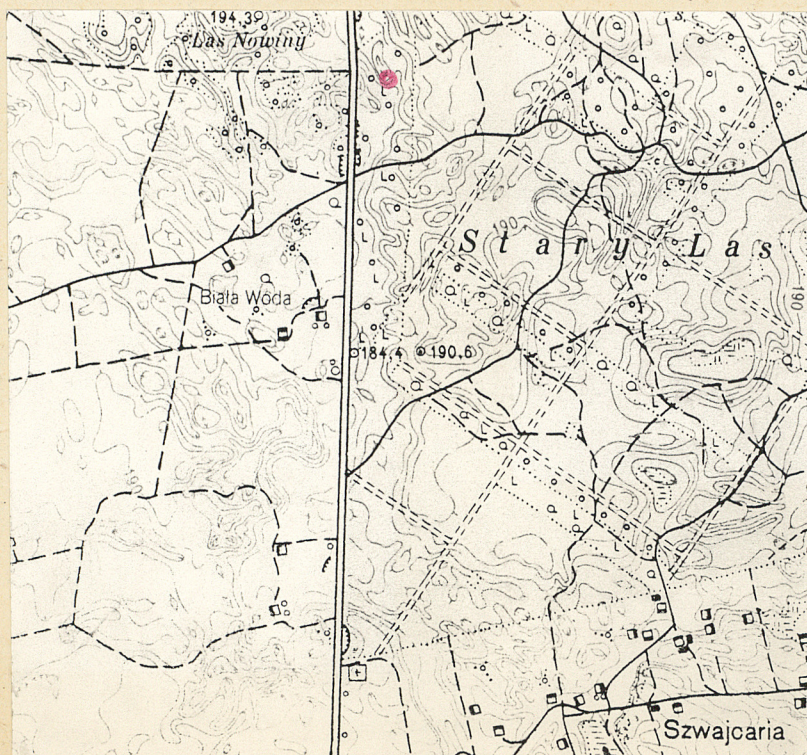
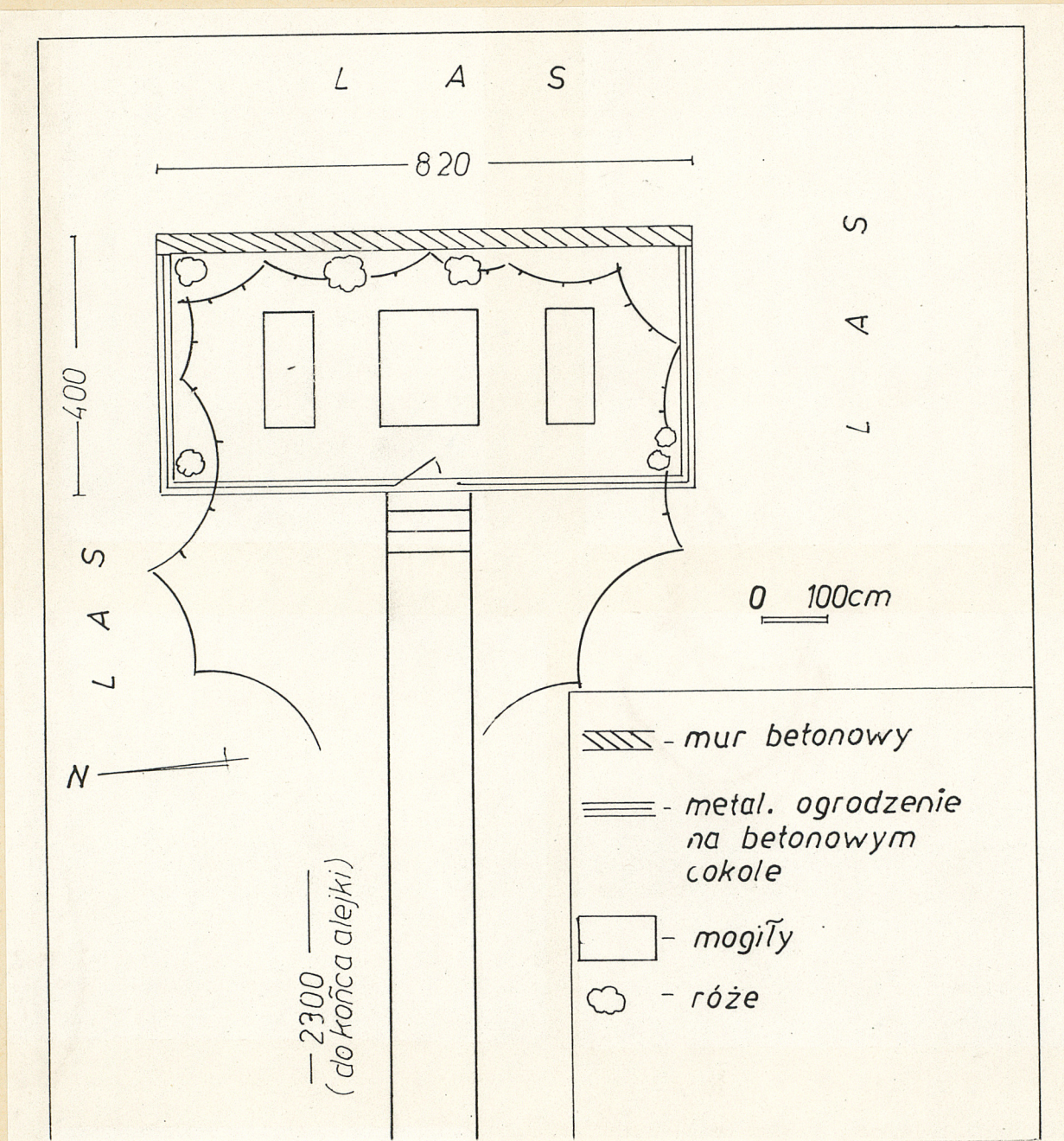
Inne materiały archiwalne

Archiwum OW PSOZ w Suwałkach

16. Bibliografia A. Omilianowicz, Walka podziemna z okupantem
hitlerowskim na Suwalszczyźnie, (w:) Studia i materiały do
dzziejów Suwalszczyzny, Białystok 1965, s. 369 n.; I. Onacik,
Przewodnik po miejscach walki i męczeństwa w woj. białostoc-
kim, W-wa 1970, s. 154; Przewodnik po upamiętnionych miejscach
walki i męczeństwa. Lata wojny 1939-1945,
W-wa 1980, s. 450.

17. Uwagi użytkownika

| | | | | | | | | |
|---|--------------|-----------------------|-----------------|----------------|------------------|--|---------------------------------|-----------------|
| C | 18. | ELEMENTY CMENTARZA | Czy istnieją | I L O Ś Ć | | | | |
| | | | | Do XVIII w. | 1 poł. XIX w. | 2 poł. XIX w. | 1 poł. XX w. (do 1945 r.) | 2 poł. XX w. |
| Mur ogrodzeniowy | | tak | - | - | - | - | 1 | |
| Brama I-yl | | tak | - | - | - | - | 1 | |
| Kościół | | nie | | | | | | |
| Kaplica I-el | | nie | | | | | | |
| Nagrobki: | wolnostojące | nie | | | | | | |
| | przyścienne | nie | | | | | | |
| | plyty | nie | | | | | | |
| Mogiły | | tak | - | - | - | - | 3 ^x | |
| Inne elementy | | nie | | | | | | |
| 19. Które obiekty wpisane są do rejestru zabytków x - mogiły zbiorowe Zbiorowa mogiła - nr. rej. A-953/93 Nie ma | | | | | | | | |
| 20. | STARODRZEW | Ilość | Ø pnia w cm | Stan zdrowotny | | | | |
| lipa | | - | | | | | | |
| kasztanowiec | | - | | | | | | |
| jesion | | - | | | | | | |
| tuja (żywotnik) | | - | | | | | | |
| | | | | | | | | |
| | | | | | | | | |
| | | | | | | | | |
| 21. Czy na terenie cmentarza znajdują się zarejestrowane pomniki przyrody ew. aleje nie ma | | | | | | | | |
| 22. Ogólny stan zachowania zieleni na cmentarzu zieleni stanowią wyłącznie krzaki róż. Wokół las(gł.świerki) | | | | | | | | |
| 23. Charakter rozplanowania cmentarza regularny, na planie prostokąta, od zachodu alejką | | | | | | | | |
| 24. Czytelność układu cmentarza: - całość czytelny - kwater brak - nagrobków i mogił czytelne | | | | | | | | |
| 25. Ogólny stan zachowania cmentarza (nagrobków i drzewostanu) bardzo dobry | | | | | | | | |
| 26. Istniejące zagrożenia - | | | | | | | | |
| 27. Wnioski w zakresie prac: - porządkowych konieczne są bieżące prace porządkowe - remontowych - - konserwatorskich - | | | | | | | | |
| 28. Wnioski w zakresie niezbędnej dokumentacji: - poszczególnych nagrobków - - ewidencji całości cmentarza - - studium historycznego - - ewentualnie dokum. projektowej - | | | | | | | | |
| 29. Inne uwagi służb konserwatorskich - | | | | | | 30. Wypełnił: W Świeczkowski Data: 10.1991r. | | |

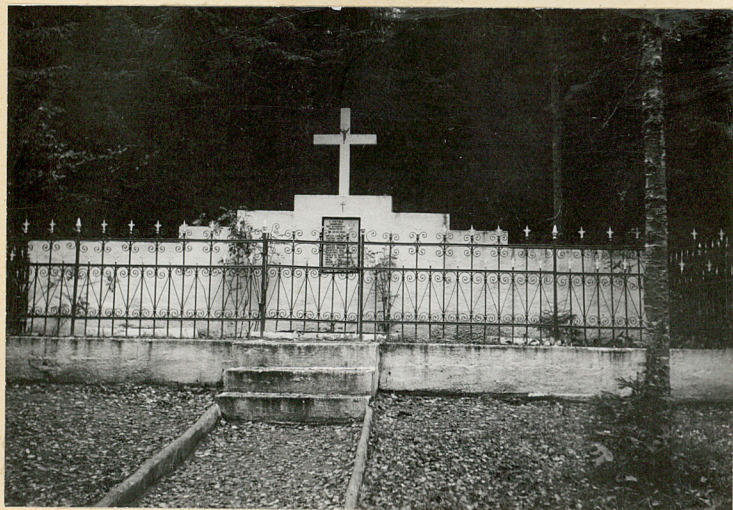




✕ Tabl.inform.(przy szosie)



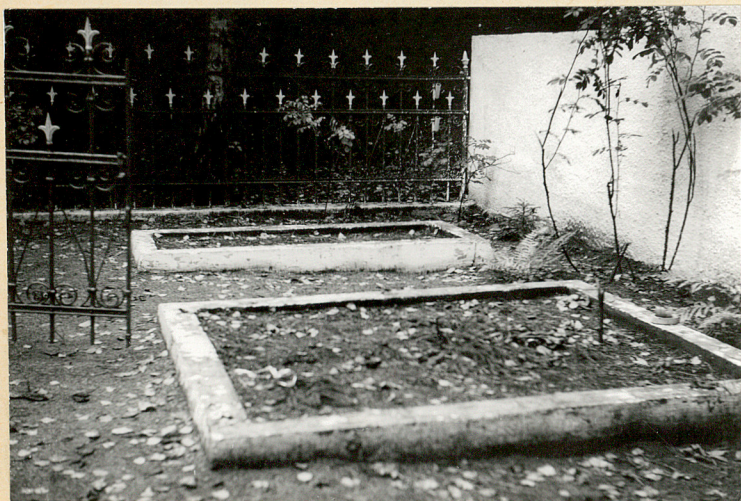
✓ Krzyż na zb. mogile



✕ Widok ogólny zb. mogiły



Fragment ogrodzenia



✕ Fragn. zb. mogiły



Okolicznościowa tablica-