

KARTA CMENTARZA

NR

13923



A 1. Miejscowość SIDRA	6. Nazwa cmentarza [ew. nazwa dawna] cmentarz przykościelny p.w. Świętej Trójcy	B 13. Najstarszy istniejący nagrobek [data] 1954 r.	15. Groby o znaczeniu historycznym lub osób szczególnie zasłużonych KS. CEZARY TRZECIAK PROBOSZCZ SIDRZAŃSKI ZYL LAT 48 ZM 11 II 1954 R.
2. Gmina SIDRA	7. Cmentarz dawny <input type="checkbox"/> Cmentarz nowy (po 1945r.) <input checked="" type="checkbox"/>	14. Istniejąca dokumentacja cmentarza i miejsce jej przechowywania. karty zielone: 1. kościół parafialny p.w. Św. Trójcy z XVIII w. 2. dzwonnica z XVIII w.	
3. Adres cmentarza ul. Kościelna 1	8. Data założenia parafia założona w 1535r.	założyla A. Lutosteńska w Plan aktualny 1959r. plan w skali 1 : 5000 z 1977r. plan w skali 1 : 500 z 1985r.	
4. Poprzednie nazwy miejscowości SIDRA	9. Przynależność wyznaniowa: obecna - katolicka dawna - katolicka	Plan dawny	
5. [Nie] czynny ----- ew. podstawa zamknięcia	10. Powierzchnia w ha: ogólna - <input type="text" value="ok. 0,6ha"/> wolna - <input type="text"/>	Inne materiały archiwalne	
11. Położenie cmentarza cmentarz usytuowany wokół kościoła parafialnego w centrum miasteczka przy ulicy Kościelnej, na planie czworokąta, otoczony murem		16. Bibliografia Piłaszewicz Z., Sidra. Kościół parafialny p.w. Świętej Trójcy. Dokumentacja historyczno-architektoniczna, Białystok 1974, /m-pis PKZ/ Piłaszewicz Z., Sidra. Studium historyczno-urbanistyczne do planu zagospodarowania przestrzennego Sidry, Białystok 1977r. /m-pis PKZ/ Dokumentacja historyczna i plany zagospodarowania Sidry, Białystok 1985	
12. Uwagi Ter. Org. Adm. Państwowej		17. Uwagi użytkownika	

C ¹⁸ Elementy cmentarza		I L O S C				
Czy istnieją		Do XVIII w.	1 poł. XIX w.	2 poł. XIX w.	1 poł. XX w. (do 1945r)	2 poł. XX w.
Mur ogrodzeniowy		tak				
Brama l-ył		tak				
Kościół		tak	XVIII w..			
Kaplica l-eł						
Dzwonnica		tak	XVIII w.			
Nagrobki:	wolnostojące					
	przyścienne	tak				1
	płyty					
Mogiły		tak				4
Inne elementy						

19. Które obiekty wpisane są do rejestru zabytków

- kościół parafialny p.w. Świętej Trójcy 186/64
- Dzwonnica - 184/64

20. STARODRZEW	Ilość	Ø pnia w cm	Stan zdrowotny
lipa	1	80	dobry
kasztanowiec	1	60	dobry
jesion	1	40	dobry
tuja [żywołnik]			
klon	16	40-100	dobry

21. Czy na terenie cmentarza znajdują się zarejestrowane pomniki przyrody ew. aleje
brak

22. Ogólny stan zachowania zieleni na cmentarzu - drzewa zlokalizowane są

wokół muru cmentarnego, bezpośredni przy nim, przeważa klon

23. Charakter rozplanowania cmentarza
cmentarz założony na planie prostokąta

24. Czytelność układu cmentarza:

- całości - czytelny
- kwater - czytelny
- nagrobków i mogił - czytelny

25. Ogólny stan zachowania cmentarza /nagrobków i drzewostan
dobry

26. Istniejące zagrożenia
nie występują

27. Wnioski w zakresie prac:

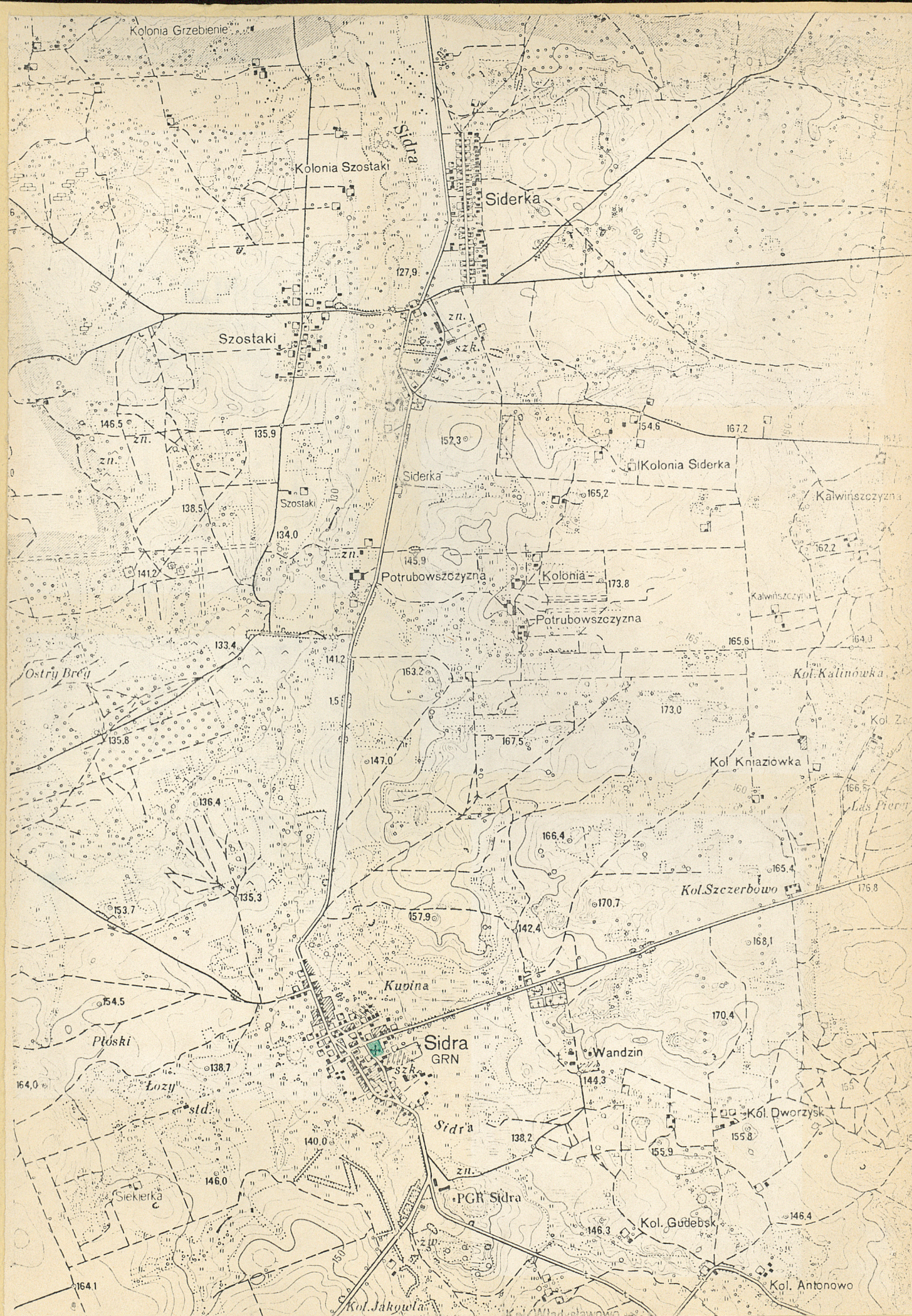
- porządkowych
- remontowych
- konserwatorskich

28. Wnioski w zakresie niezbędnej dokumentacji:

- poszczególnych nagrobków
- ewidencji całości cmentarza
- studium historycznego
- ewentualnie dokum. projektowej

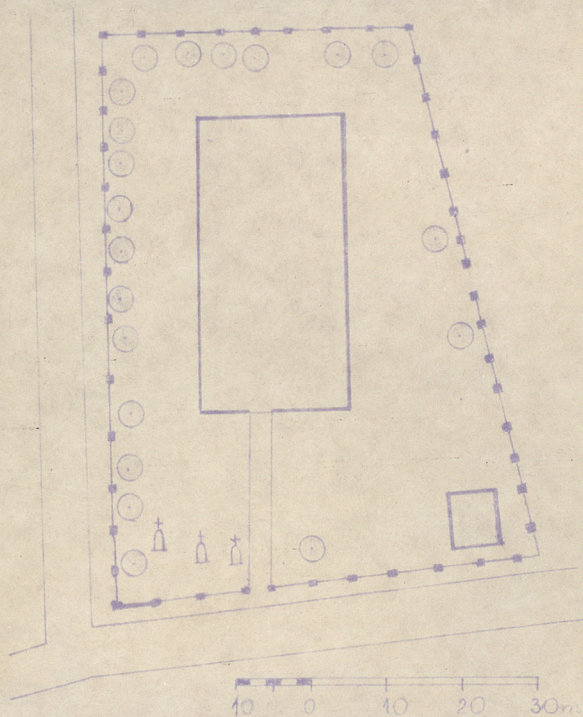
29. Inne uwagi służb konserwatorskich

30. Wypełnić:
J. Kotyńska, B. Tomecka
Data: XI 1983r.



SIDRA

szkic cmentarza
przykościelnego



4

