

Województwo  
**Podlaskie**  
BIAŁOSTOCKIE

# KARTA CMENTARZA

NR 13306 **Z**

<b>A</b> 1. Miejscowość  NOWY DWÓR	6. Nazwa cmentarza [ew. nazwa dawna]  cmentarz przykościelny parafii rzymsko- katolickiej p.w. św. Jana Chrzciciela	<b>B</b> 13. Najstarszy istniejący nagrobek [data]  1845	15. Groby o znaczeniu historycznym lub osób szczególnie zasłużonych  1. TU SA ZŁOŻONE/ZWŁOKI S.P. JÓZEFATA/EYNARTOWICZA/ OBYWATEŁA ZIEMSKIEGO/ POWIATU SOKOLSKIEGO/ ZŁ LAT 71 1/2 ZAKOŃCZYŁ/ DNI DOCZESNE/19 MARCA 1845/ PRZYWIĄZANIE TEN/POMNIK PAMIĘCI/ JEGO POSWIECA.
2. Gmina  NOWY DWÓR <i>pow. SOKÓLSKI</i>	7. Cmentarz dawny <input checked="" type="checkbox"/> tak  Cmentarz nowy (po 1945r.) <input type="checkbox"/>	14. Istniejąca dokumentacja cmentarza i miejsce jej przechowywania.   Plan aktualny	
3. Adres cmentarza  NOWY DWÓR ul. Kościelna 4	8. Data założenia  XVI w	Plan dawny	
4. Poprzednie nazwy miejscowości  -	9. Przynależność wyznaniowa:  obecna - rzymsko- katolicka  dawna - rzymsko- katolicka	Inne materiały archiwalne Archiwum Archidiecezjalne w Białymstoku Inwentarz czyli opisanie parafii rzym.-kat. w Archidia- konacie Białosotckim... 1820.	
5. [Nie] czynny ----- ew. podstawa zamknięcia	10. Powierzchnia w ha:  ogólna - 0,3 ha  wolna -	16. Bibliografia  Spis kościołów i duchowieństwa Archidiecezji w Białymstoku rok 1979, Białystok 1979.	
11. Położenie cmentarza  Cmentarz położony w centrum Nowego Dworu, po wsch. stronie ulicy Kościelnej, w pñ. pierzeli rynku.	12. Uwagi Ter. Org. Adm. Państwowej	17. Uwagi użytkownika	



C <sup>16</sup> Elementy cmentarza		Czy istnieją	I L O S C				
			Do XVIII w.	1 poł. XIX w.	2 poł. XIX w.	1 poł. XX w. (do 1945r)	2 poł. XX w.
Mur ogrodzeniowy		tak				tak	
Brama l-yl		tak				3	
Kościoł		tak					
Kaplica l-el							
dzwonnica		tak					
Nagrobki:	wolnostojące	tak		1			3
	przyścienne						
	płyty						
Mogily							
Inne elementy							

19. Ktore obiekty wpisane sa do rejestru zabytków

~~Kościół~~, dzwonnica, ogrodz. z bramą - 224/66  
Cmentarz i kościół 800/95

20. STARODRZEW	Ilość	Ø pnia w cm	Stan zdrowotny
lipa	6	50-80	stan dobry
kasztanowiec			
jesion			
tuja [żywołnik]			
klon	14	40-80	stan dobry

21. Czy na terenie cmentarza znajdują się zarejestrowane pomniki przyrody ew. aleje  
brak

22. Ogólny stan zachowania zieleni na cmentarzu Zielen w dobrym stanie w drzewostanie dominują lipy i klony.

23. Charakter rozplanowania cmentarza  
cmentarz złożony na planie nieregularnym

24. Czytelność układu cmentarza:

- całości

- kwater

- nagrobków i mogił

25. Ogólny stan zachowania cmentarza /nagrobków i drzewostan

Cmentarz w dobrym stanie. Nagrobek z I-szej poł. XIX wieku zniszczony przez rdzę.

26. Istniejące zagrożenia Dalsza dewastacja nagrobka posiadającego wartości zabytkowe.

27. Wnioski w zakresie prac:

- porządkowych

- remontowych remonty bieżące kościoła i dzwonnicy

- konserwatorskich konserwacja nagrobka żeliwnego z I-szej poł. XIX w.

28. Wnioski w zakresie niezbędnej dokumentacji:

- poszczególnych nagrobków wyk. kartę ewidencyjną XIX - w. nagrobka  
- ewidencji całości cmentarza

- studium historycznego wyk. studium hist. - archit. kościoła parafialnego.

- ewentualnie dokum. projektowej

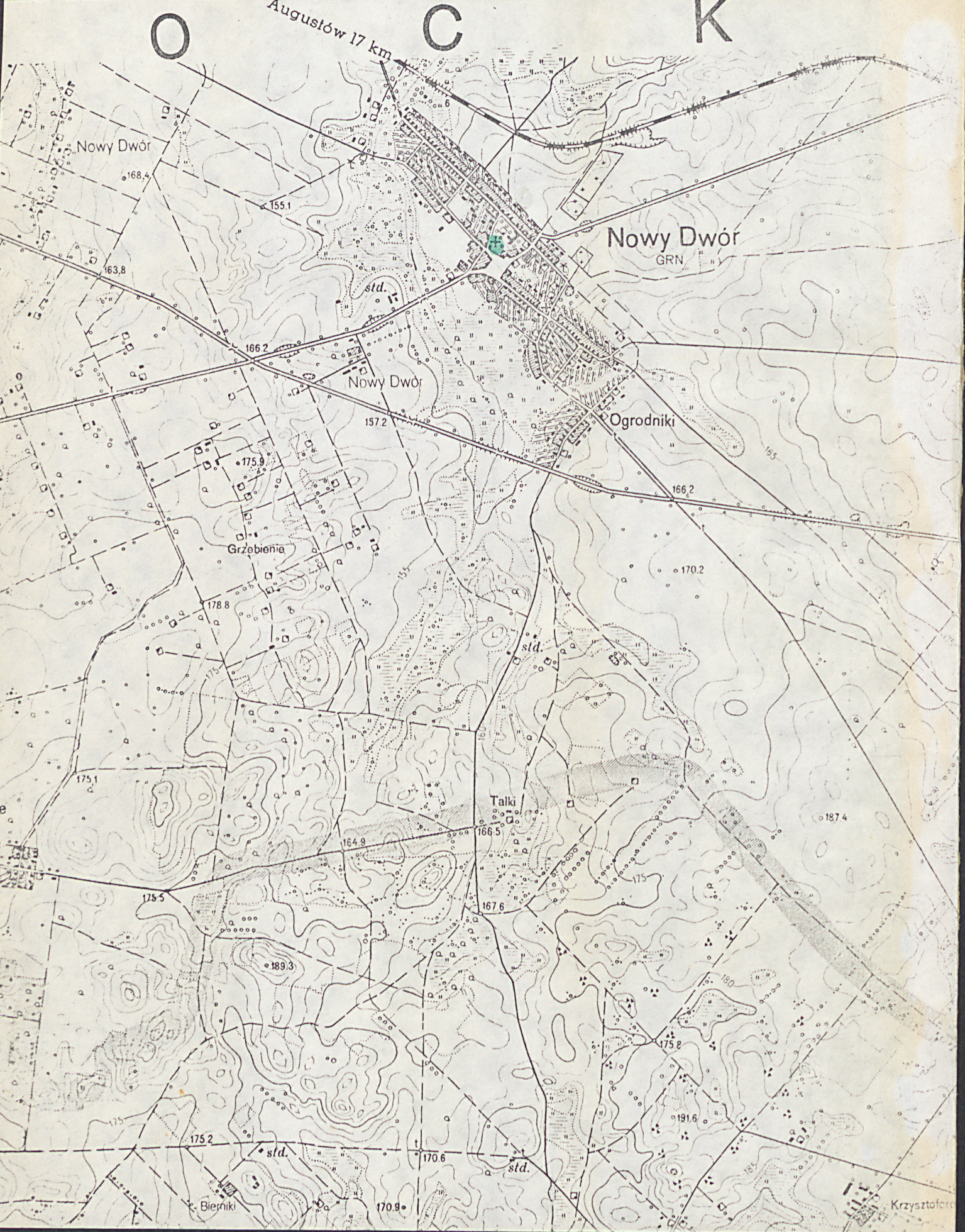
29. Inne uwagi służb konserwatorskich

30. Wypełnił:

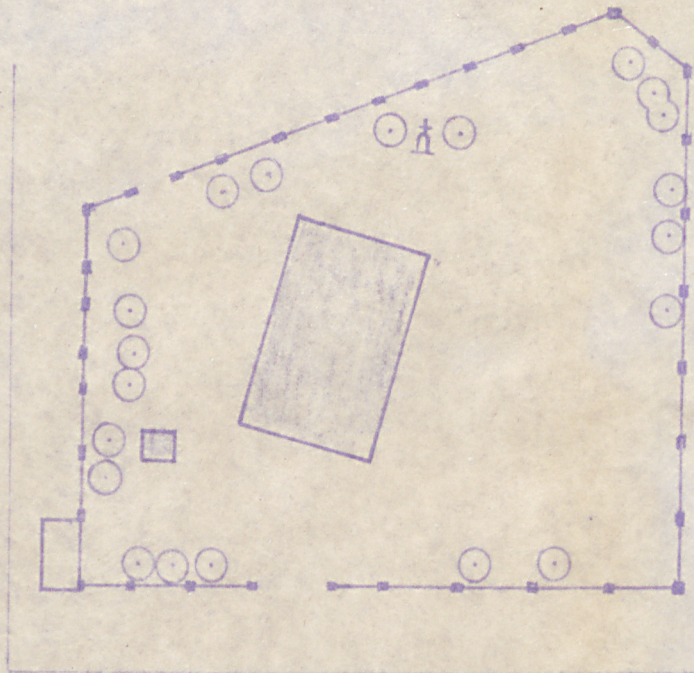
mgr B. Tomecka

Data: XI 1983 r.

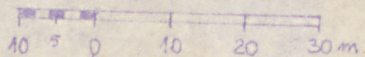




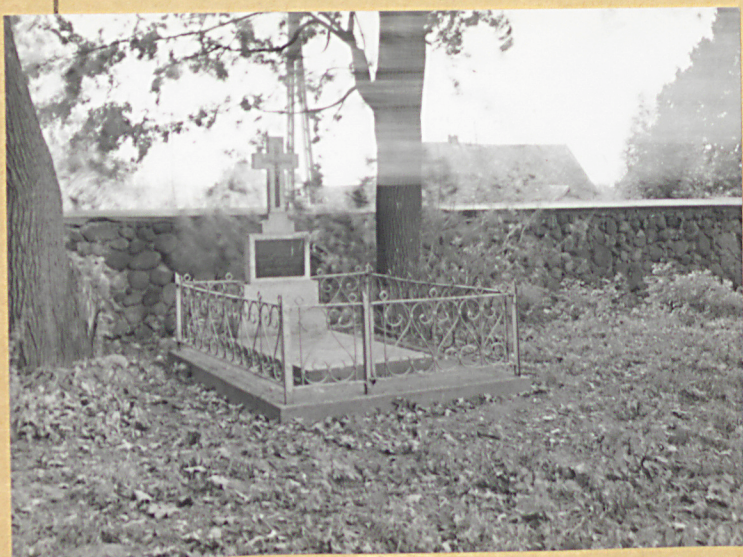




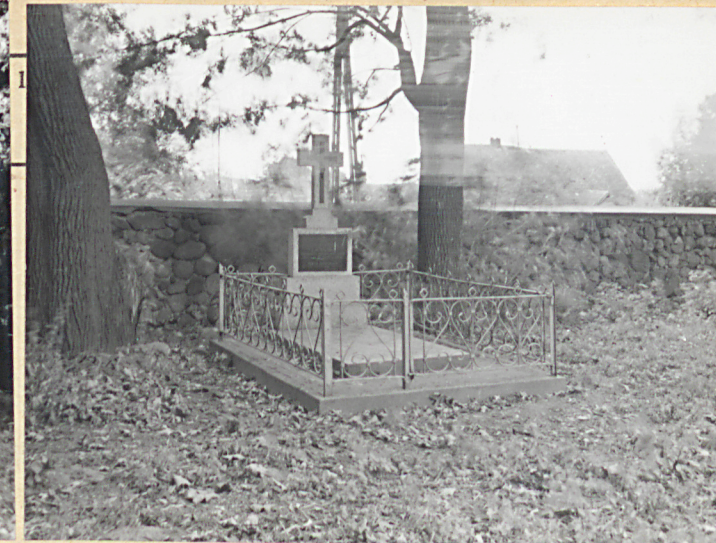
NOWY DWÓR szkic cmentarza  
przykościelnego











Wkładkę założył: J. Kotyńska XI 1983  
(imię, nazwisko, data)

Miejsce przechowywania negatywów: BBiDZ Białystok

NOWY DWÓR - cmentarz przykościelny

Wzór ODZ 1978 r.