

Województwo

Podlaskie

SUWAŃSKIE

KARTA CMENTARZA

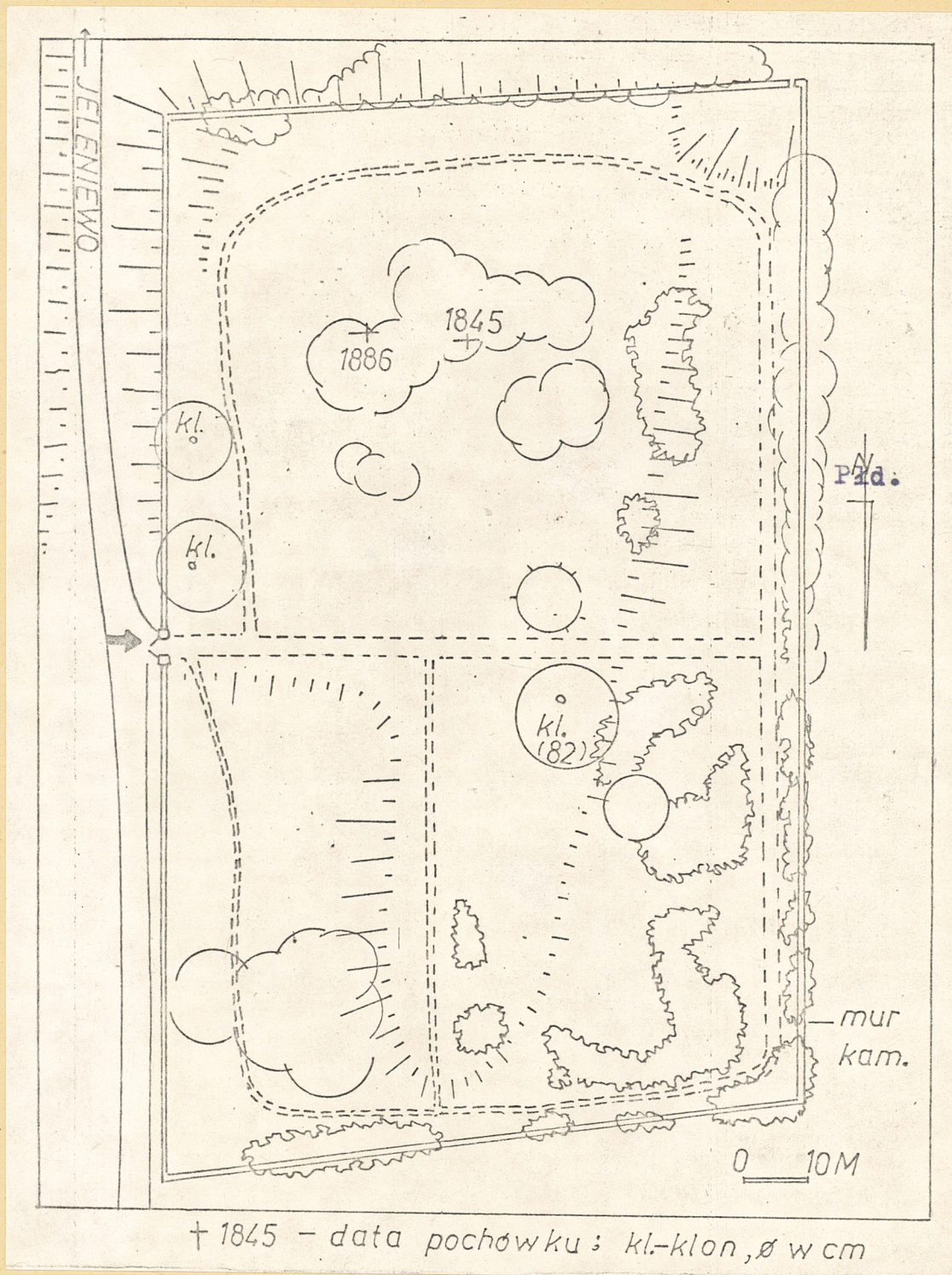
NR

13972

A	1. Miejscowość JELENIEWO	6. Nazwa cmentarza (ew. nazwa dawna) Cmentarz par. rzym.-kat.	B	13. Najstarszy istniejący nagrobek (data) 1845 r.	15. Groby o znaczeniu historycznym lub osób szczególnie zasłużonych B r a k
	2. Gmina Jeleniewo pow. SUWAŃSKI	7. Cmentarz dawny <input checked="" type="checkbox"/> tak Cmentarz nowy (po 1945 r.) <input type="checkbox"/> nie		14. Istniejąca dokumentacja cmentarza i miejsce jej przechowywania Plan aktualny - Plan dawny -	
	3. Adres cmentarza Jeleniewo, woj.suwańskie	8. Data założenia 2 ćw.XIX w.		Inne materiały archiwalne Archiwum BDZ w Suwałkach, Adm.Parafii Rzym.-Kat. w Jeleniewie	
	4. Poprzednie nazwy miejscowości Bez zmian	9. Przynależność wyznaniowa: obecna - rzym.-kat. dawna - "		16. Bibliografia Schematyzm jubileuszowy diecezji łomżyńskiej, b.d. s.178.	
	5. (Nie) czynny ew. podstawa zamknięcia	10. Powierzchnia w ha: ogólna - 1,6 wolna - 0,2		17. Uwagi użytkownika	
	11. Położenie cmentarza We wschodniej części wsi, na wysoczyźnie, w pobliżu drogi prowadzącej do Becejł, ok. 0,5 km od kościoła.				
	12. Uwagi Ter. Org. Adm. Państwowej				

C 18. ELEMENTY CMENTARZA		Czy istnieją	I L O Ś Ć					23. Charakter rozplanowania cmentarza R e g u l a r n y
			Do XVIII w.	1 poł. XIX w.	2 poł. XIX w.	1 poł. XX w. (do 1945 r.)	2 poł. XX w.	
Mur ogrodzeniowy		tak	-	-	1	-	-	24. Czytelność układu cmentarza: - całość Czytelny. Na osi aleja główna. - kwatery Kwatery mało widoczne, między alejkami. - nagrobków i mogił Mogiły czytelne, orientowane na osi W-Z,
Brama I-yl		tak	-	-	2	-	-	
Kościół		nie						
Kaplica I-el		nie						
Nagrobki:	wolnostojące	tak	-	1	10	73	ok. 1200	
	przyścienne	nie						
	plyty	tak	-	-	- 1	3	-	
Mogiły		tak	-	?	?	16?	ok. 200	25. Ogólny stan zachowania cmentarza (nagrobków i drzewostanu) Dobry. Nagrobki i mogiły zadbane. Zieleni nieliczna, młoda.
Inne elementy		nie						
19. Które obiekty wpisane są do rejestru zabytków Nie ma. <i>Nv rej. 638/89</i>								
20.	STARODRZEW	Ilość	Ø pnia w cm	Stan zdrowotny				
	lipa	-						
	kasztanowiec	-						
	jesion	-						
	tuja (żywotnik)	4	5	dobry				
	klon	1	50	"				
21. Czy na terenie cmentarza znajdują się zarejestrowane pomniki przyrody ew. aleje NIE MA								
22. Ogólny stan zachowania zieleni na cmentarzu Dobry. Zieleni zachowana, młoda, nieliczna.								
26. Istniejące zagrożenia -								
27. Wnioski w zakresie prac: - porządkowych - uporządkować alejki, wywieźć śmiecie - remontowych - - konserwatorskich -								
28. Wnioski w zakresie niezbędnej dokumentacji: - poszczególnych nagrobków - tak - ewidencji całości cmentarza - - studium historycznego - - ewentualnie dokum. projektowej -								
29. Inne uwagi służb konserwatorskich -							30. Wypełnił: J. Mackiewicz Data: 06.1986	

31. Szkic cmentarza



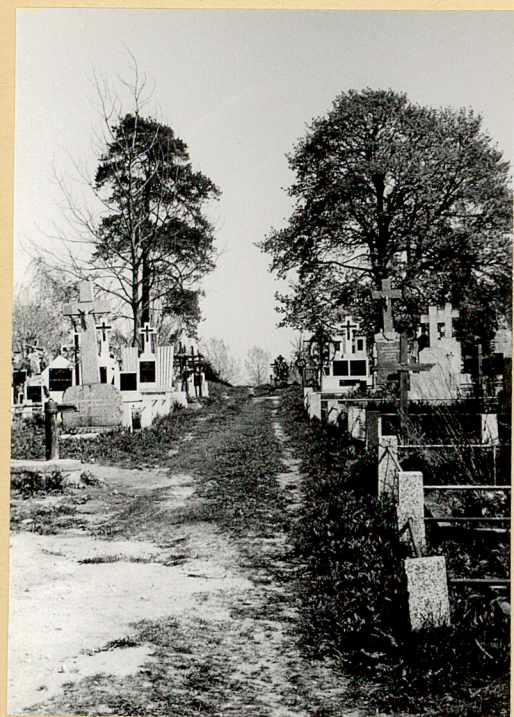
B r a m a



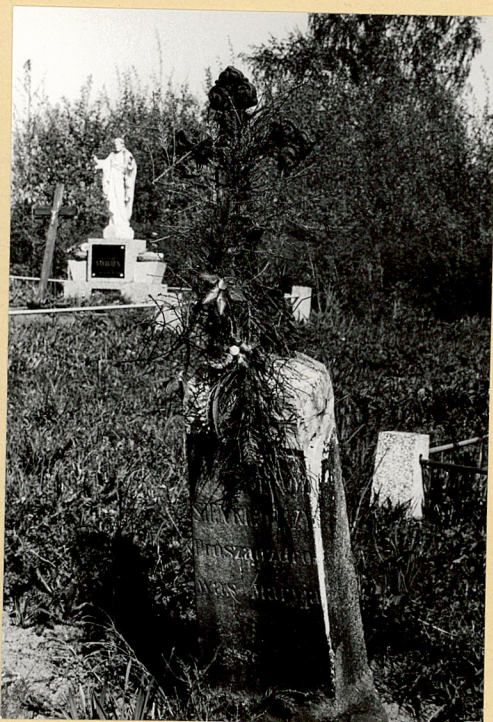
Srodk.-płd. frag. cmentarza



Centralny fragm. cmentarza



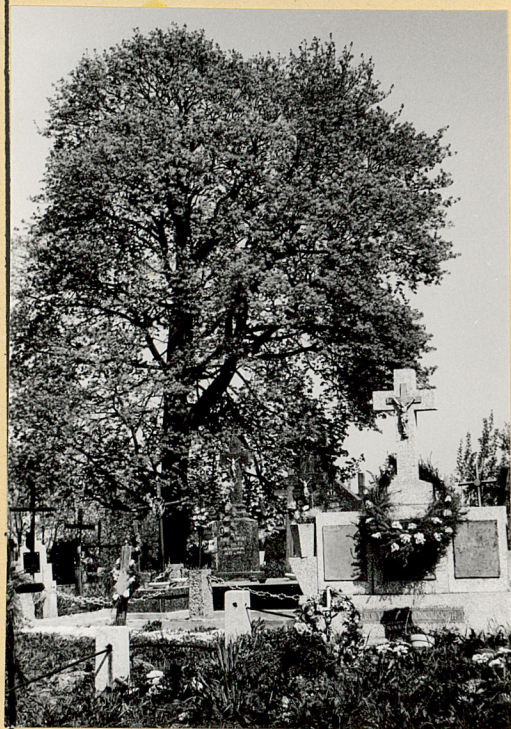
o Aleja gł. /od bramy/



Krzyż z pocz.XX w.



Krzyż z k.XIX w.



6 Klon w alei głównej



Płn.-wsch. fragm. cmentarza

1. Miejscowość

2. Obiekt (nazwa jak w karcie)

3. Zawartość wkładki (nazwa obiektu lub materiału uzupełniającego)

Jeleniewo woj. suwalskie

Cmentarz par.rzym.-kat.

F o t o g r a f i e



Krzyże nagrobne z pocz. XX w.

Wkładkę założył: J.Mackiewicz, czerwiec 1986 r.

(imię, nazwisko, data)

BDZ Suwałki

Miejsce przechowywania negatywów:

jed. W.A. Olsztyn z. 135/S
OZGraf. Z.P. Ostróda z. 676 n. 40 000

Wzór ODZ 1978 r.



Nagrobek-pocz.XX w.



Nagrobek - 1.20-te XX w.