

# KARTA CMENTARZA

NR

13694

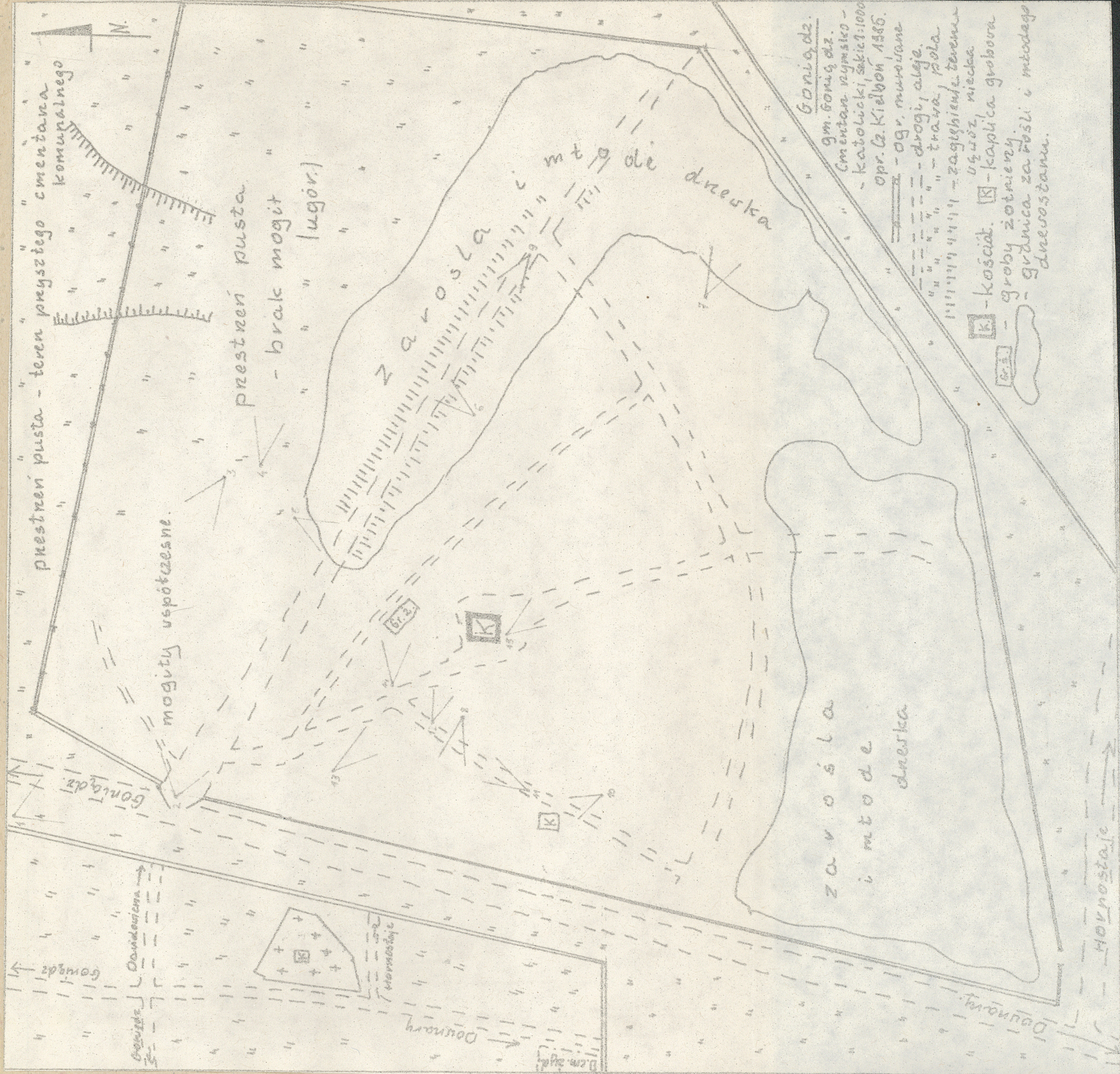
Z

<b>A</b>	1. Miejscowość GONIĄDZ	6. Nazwa cmentarza (ew. nazwa dawna) Cmentarz rzymsko_katolicki	<b>B</b>	13. Najstarszy istniejący nagrobek (data) 1879	15. Groby o znaczeniu historycznym lub osób szczególnie zasłużonych -Wiltorii z Rutkowskich Gardockiej, zm. 16.12.1879 (najstarszy) -baronówny Emmy Gibbert, zm. 18.12.1896 (warsztat: J. Dobrogost, Białystok) -Junaków poległych w obronie Ojczyzny 4.9.1939 r. -Stanisława Maluchowskiego poległego śmiercią żołnierza 30.4.1945 r. -Czesława Traczewskiego poległego śmiercią żołnierza 30.4.1943 r.
	2. Gmina GONIĄDZ pao. MONIECKI	7. Cmentarz dawny <input checked="" type="checkbox"/> tak Cmentarz nowy (po 1945 r.) <input type="checkbox"/> -		14. Istniejąca dokumentacja cmentarza i miejsce jej przechowywania brak Plan aktualny brak Plan dawny brak	
	3. Adres cmentarza Goniądz	8. Data założenia 1804		Inne materiały archiwalne Wizytacja kościoła parafial. p.w. św. Ducha w Goniądzu z 1804 r. (WAP Białystok, sygn. 2588)	
	4. Poprzednie nazwy miejscowości Goniądz	9. Przynależność wyznaniowa: obecna - rzymsko-katolicka dawna - rzymsko-katolicka			
	5. (Nie) czynny ew. podstawa zamknięcia czynny	10. Powierzchnia w ha: ogólna - <input type="text" value="ok. 5,6"/> wolna - <input type="text" value="ok. 1,4"/>			
	11. Położenie cmentarza Cmentarz położony na terenie pofałdowanym, przy drodze Goniądz-Downary. Otoczony polami i nieużytkami			16. Bibliografia M. Giedź; Studium historyczno-urbanistyczne do planu zagospodarowania przestrzennego miasta, Białystok 1979 (mps. BBiDZ Łomża), A. Lewandowski, R. Serwatka, J. Wasilewski; Województwo Łomżyńskie. Vademecum turystyczne, Białystok 1981; Zabytki architektury i budownictwa... s. 20 (kaplica)	
	12. Uwagi Ter. Org. Adm. Państwowej Teren cmentarza zostanie powiększony o część komunalną			17. Uwagi użytkownika brak	

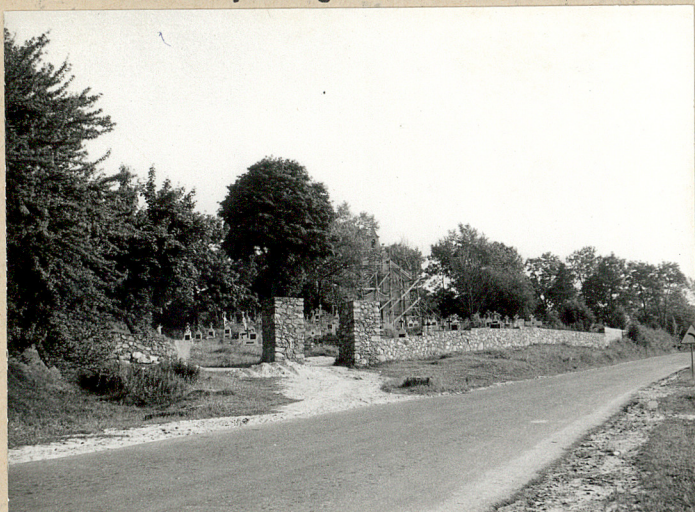


<b>C 18. ELEMENTY CMENTARZA</b>		Czy istnieją	I L O Ś Ć				
			Do XVIII w.	1 poł. XIX w.	2 poł. XIX w.	1 poł. XX w. (do 1945 r.)	2 poł. XX w.
Mur ogrodzeniowy		tak		1			
Brama I-yl		tak		2.			
Kościół		nie					
Kaplica I-el		tak				1907	
Nagrobki:	wolnostojące	tak			kilkaset		
	przyścienne	nie					
	płyty	nie					
Mogiły		tak			kilkadziesiąt		
Inne elementy mauzoleum		tak			1		
19. Które obiekty wpisane są do rejestru zabytków <i>Najstarszą część cmentarna Nr rej A-861/88</i> brak							
20.	STARODRZEW	Ilość	Ø pnia w cm	Stan zdrowotny			
	lipa	-					
	kasztanowiec	-					
	jesion	-					
	tuja (żywotnik)	-					
	osika	2	200, 100	połamane, usychające konary			
	klon	kilkanaście	50	dobry			
21. Czy na terenie cmentarza znajdują się zarejestrowane pomniki przyrody ew. aleje brak							
22. Ogólny stan zachowania zieleni na cmentarzu Drzewostan liściasty, gęsto rosnący w starszej części							
23. Charakter rozplanowania cmentarza Cmentarz na planie wielokąta. Układ nie-regularny z promienistym układem alei							
24. Czytelność układu cmentarza: - całość dobra - kwater, układ alejowy - nagrobków i mogił częściowo zatarta							
25. Ogólny stan zachowania cmentarza (nagrobków i drzewostanu) Teren mocno zarosnięty, kościół, mauzoleum i brama w trakcie remontu							
26. Istniejące zagrożenia brak							
27. Wnioski w zakresie prac: - oczyszczenie terenu, - porządkowych pielęgnacja zieleni, odsłonięcie najstarszych nagrobków - remontowych - - konserwatorskich objęcie ochroną przyrodniczą 2 osik							
28. Wnioski w zakresie niezbędnej dokumentacji: - poszczególnych nagrobków - - ewidencji całości cmentarza - - studium historycznego - - ewentualnie dokum. projektowej -							
29. Inne uwagi służb konserwatorskich brak						30. Wypełnił: <i>D. Gromski,</i> <i>ce. historyczn.</i> Data: 8.10.2018 1986. 14.10.2018	









1



2



3



4



5



6

Stanowiska zdjęć fotograficznych:

- |   |   |
|---|---|
| 1. widok ogólny,                                  | 8. kamienne nagrobki w środkowej części,        |
| 2. rozwidlenie alejek przy wejściu,               | 9. wawóz oddzielający obydwie części cmentarza, |
| 3. fragment najnowszej pn-zach części,            | 10. kaplica grobowa,                            |
| 4. teren przyszłego cmentarza z kilkoma mogiłami, | 11. alejka w zach części,                       |
| 5. fragment środkowej części cmentarza,           | 12. żeliwny krzyż z 3 ćw. XIX w.,               |
| 6. fragment nowej alejki wytyczonej na mogiłach,  | 13. kaplica cmentarna,                          |
| 7. pld-wsch część cmentarza,                      | 14. groby żołnierzy polskich z 1939r.,          |
|   | 15. zabytkowy drzewostan w pobliżu kaplicy.     |



1. Miejscowość

Goniądz

2. Obiekt (nazwa jak w karcie)

cmentarz rzym.-kat.

3. Zawartość wkładki (nazwa obiektu lub materiału uzupełniającego)

uzupełnienie dokumentacji fotograficznej



4



8



9



10



11



12

Wkładkę założył: Ewa Sadowska 1985-12-14

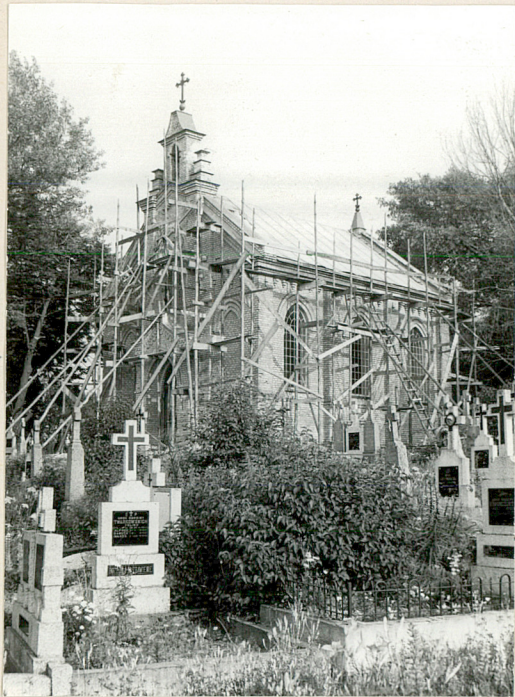
(imię, nazwisko, data)

Miejsce przechowywania negatywów: BBiDZ Łomża

Jedn. Wyd. Akcyd. Olsztyn zam. 1299/5/73  
OxGraf. ZP. Ostróda zam. 1040 n. 20000

Wzór ODZ 1978





13



14



15