

Województwo **Podlaskie**
ŁOMŻYŃSKIE

KARTA CMENTARZA

NR

13684



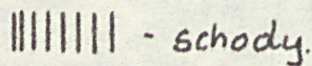
A 1. Miejscowość WIZNA	6. Nazwa cmentarza (ew. nazwa dawna) cmentarz rzym.-kat.	B 13. Najstarszy istniejący nagrobek (data) 1831	15. Groby o znaczeniu historycznym lub osób szczególnie zasłużonych - Kajetana Czartoryskiego zm. 29.11.1831 (najstarszy) - Jana Stankiewicza aptekarsza, zm. 10.1.1886 r.
2. Gmina WIZNA pow. ŁOMŻYŃSKI	7. Cmentarz dawny <input checked="" type="checkbox"/> tak Cmentarz nowy (po 1945 r.) <input type="checkbox"/> -	14. Istniejąca dokumentacja cmentarza i miejsce jej przechowywania brak Plan aktualny brak Plan dawny brak	
3. Adres cmentarza Wizna ul. Cmentarna	8. Data założenia pocz. XIX w. powiększony 1868, 1908		
4. Poprzednie nazwy miejscowości Wizna	9. Przynależność wyznaniowa: obecna - rzymsko-katolicka dawna - rzymsko-katolicka		
5. (Nie) czynny ew. podstawa zamknięcia czynny	10. Powierzchnia w ha: ogólna - <input type="text" value="4,8"/> wolna - <input type="text" value="-"/>	Inne materiały archiwalne List Prob. Parafii Wizkiej do Biskupa Diec. Sejn. 27.7.1868 (ADŁ, syg. 330, k. 272), List Administratora cd. na wkładce	
11. Położenie cmentarza Cmentarz położony przy ul. Cmentarnej ok. 300 m na pd od Rynku. Obejmuje teren dawnego podgrodzia. Oddzielony od grodziska wąwozem. Otoczony zwartą zabudową wsi i doliną rzeki Narew.	12. Uwagi Ter. Org. Adm. Państwowej brak	16. Bibliografia D. Godlewska, J. Chętnikowa, Łomża i okolice, Białystok 1979, s. 45; J. Kubiak, Wizna, Studium hist.- urbanistyczne, Warszawa 1974 (mps BBiDZ Łomża) cd. na wkładce	
		17. Uwagi użytkownika brak	

C 18. ELEMENTY CMENTARZA		Czy istnieją	I L O Ś Ć				23. Charakter rozplanowania cmentarza Cmentarz na planie zbliżonym do bardzo wydłużonego prostokąta z grodziskiem w części pd.W starszej części cmentarza na dł.osi aleja główna z kaplicą
			Do XVIII w.	1 poł. XIX w.	2 poł. XIX w.	1 poł. XX w. (do 1945 r.)	
Mur ogrodzeniowy		tak		1808	1868 i 1880		24. Czytelność układu cmentarza: - całość dobra - kwater, brak - nagrobków i mogił miejscami słaba
Brama I-yl		tak			1		
Kościół		nie					25. Ogólny stan zachowania cmentarza (nagrobków i drzewostanu) zaniedbane nagrobki w części dziecięcej. Większość drzew zaatakowana pleśnią.
Kaplica I-el		tak			1		
Nagrobki:	wolnostojące	tak		kilkaset			26. Istniejące zagrożenia brak
	przyścienne	nie					
		płyty	nie				
Mogily		tak		kilkaset			27. Wnioski w zakresie prac: pielęgnacja zieleni - porządkowych i najstarszych nagrobków wykonanie smietników - remontowych - - konserwatorskich -
Inne elementy schody i hydrant						1	
19. Które obiekty wpisane są do rejestru zabytków brak <i>nr rej. 341/87</i>							
20.	STARODRZEW	Ilość	Ø pnia w cm	Stan zdrowotny			
	lipa	13	50-70	zaatakowane pleśnią			
	kasztanowiec						
	jesion						
	tuja (żywotnik)						
21. Czy na terenie cmentarza znajdują się zarejestrowane pomniki przyrody ew. aleje brak							
22. Ogólny stan zachowania zieleni na cmentarzu Drzewostan w starszej części cm rosnący wzdłuż muru i skarpy .Pd część zarasta gęsto samosiew							
29. Inne uwagi służb konserwatorskich brak							30. Wypełnił: <i>M. Gmielecki D. Gmielecki</i> Data: <i>12.12.1986</i> <i>Ł. Siedlowski</i>

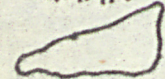
----- mur z kamienia, brama, furty
- - - - - drogi i aleje. - - - - - ścieżki. " " " " - trawa



wat ziemny grodziska



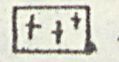
||||| - schody. ||||| - Spadek terenu.



- zavošla.



K. - kaplica. **†††** - cmentarz.



$\boxed{++}$ - commentare.

H. • hydrant.

← Bronowo

Osada Vizna'

Rynek

300 m.

III. Cimentarna

zabudowa z¹u¹arta

Naka Naren.

Dolina neki Naves.



Grodzisko.

zarošla

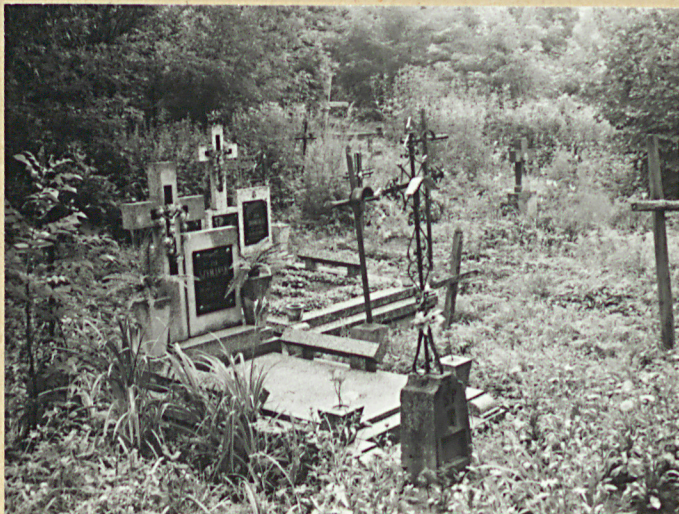
ptytki wazwóz!

c2. najstarsza cmentarna

zabudowa zwarta

zabudowa zwaŕtka

zwarta zabudowa osady.



Stanowiska zdjęć fotograficznych:

1. brama cmentarna,
2. główna aleja,
3. kaplica cmentarna,
4. żeliwny krzyż z k. XIX w.,
5. fragment zachodniej części terenu,
6. najstarsza część cmentarza,
7. nagrobek Anny Kisielnickiej z l. 80 XIX w.,
8. alejka w pld części cmentarza,

1. Miejscowość

WIZNA

2. Obiekt (nazwa jak w karcie)

cm.rzym.-kat.

3. Zawartość wkładki (nazwa obiektu lub materiału uzupełniającego)

cd.pkt.14

cd.pkt.14

Parafii Wizna do Biskupa Sejneńskiego 25.10.1908)(ADŁ,syg.330); List proboszcza 26.10.1880 (ADŁ,syg.330); Wykaz cmantarzy grzebalnych przy kościołach parafialnych w Dekanacie Wizkim znajdujących się, 1859 (ADŁ.syg.331,k.82-83,98)



7



8

Wkładkę założył: Ewa Sadowska 1986-03-21

(imię, nazwisko, data)

Miejsce przechowywania negatywów: BBiDZ Łomża

Jed W.A. Olsztyn z. 135/S
OZGraf. Z.P. Ostróda z. 676 n. 40 000

Wzór ODZ 1978 r.