

Województwo

Łomżyńskie
Podlaskie

KARTA CMENTARZA

NR

13673

A 1. Miejscowość
Sierzputy *stare*

2. Gmina
Łomża

pow. ŁOMŻYŃSKI

3. Adres cmentarza
Sierzputy nowe gm. Łomża

4. Poprzednie nazwy miejscowości

5. (Nie) czynny
ew. podstawa zamknięcia

6. Nazwa cmentarza (ew. nazwa dawna)
Cmentarz z okresu I wojny
światowej-żołnierzy nie-
mieckich

7. Cmentarz
dawny ☒ tak

Cmentarz
nowy (po 1945 r.) ☐ -

8. Data założenia
1915 r.

9. Przynależność wyznaniowa:

obecna - -

dawna - -

10. Powierzchnia w ha:

ogólna -

wolna -

B 13. Najstarszy istniejący nagrobek
(data)

1915 r.

14. Istniejąca dokumentacja cmentarza
i miejsce jej przechowywania

brak

Plan aktualny
na karcie

Plan dawny
brak

Inne materiały archiwalne

brak

15. Groby o znaczeniu historycznym
lub osób szczególnie zasłużonych
Cmentarz na planie prostokąta, pierwotnie pochowanych
98 żołnierzy niemieckich
W okresie międzywojennym
pochowano poległych na z
z pobliskich mogił. Obecnie
zachowane 152 mogiły. W
środkowej części posado-
wiony wysoki krzyż z granitu
z napisem:

98 DEUTSCHEN
SIE STARBEN
FURS VATERLAND

11. Położenie cmentarza
Cmentarz położony przy drodze
Łomża-Miastkowo, po lewej stronie, w lesie w pobliżu
wsi Sierzputy.

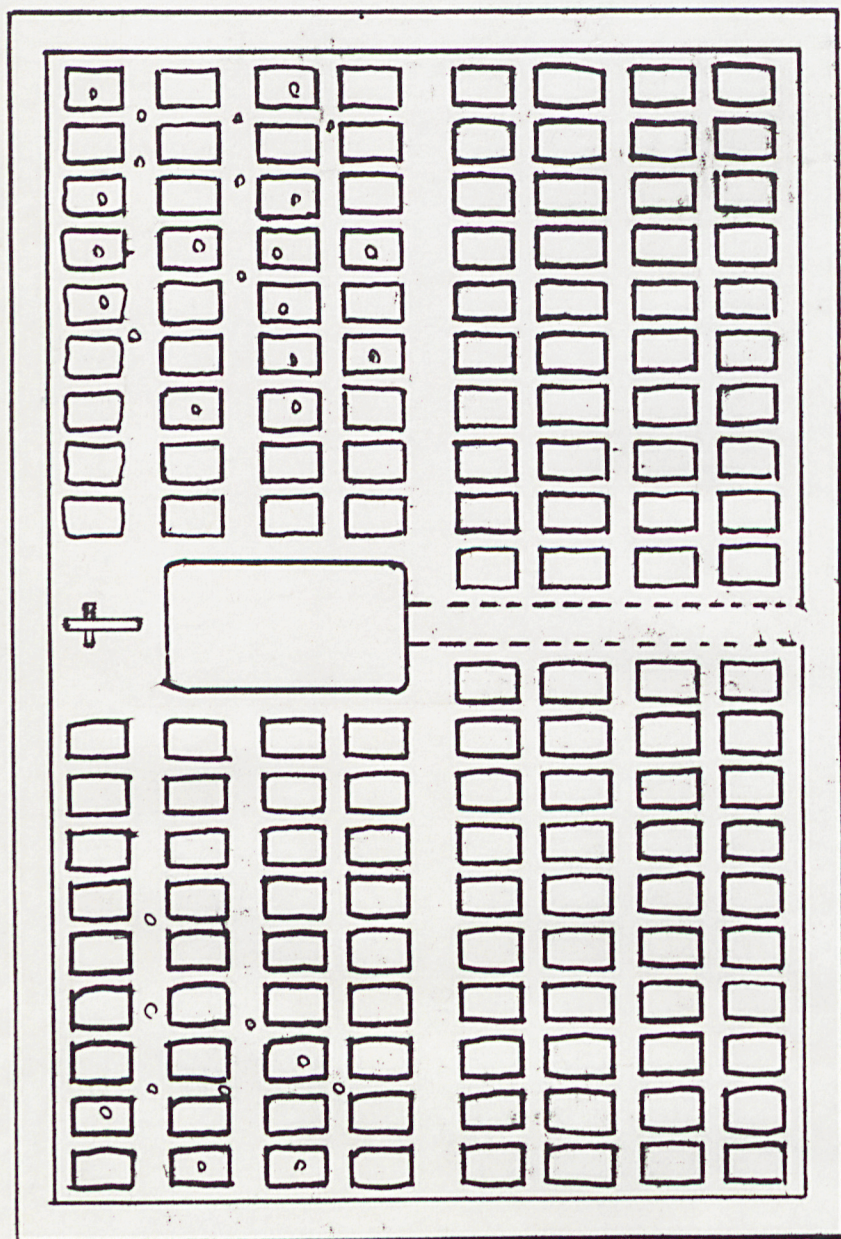
16. Bibliografia

brak

12. Uwagi Ter. Org. Adm. Państwowej

17. Uwagi użytkownika

C 18. ELEMENTY CMENTARZA		Czy istnieją	I L O Ś Ć				
			Do XVIII w.	1 poł. XIX w.	2 poł. XIX w.	1 poł. XX w. (do 1945 r.)	2 poł. XX w.
Mur ogrodzeniowy		-					
Brama I-yl		-					
Kościół		-					
Kaplica I-el		-					
Nagrobki:	wolnostojące	tak			1		
	przyścienne	-					
	płyty	-					
Mogily		tak			152		
Inne elementy wał		tak					
19. Które obiekty wpisane są do rejestru zabytków brak A - 526 / 94							
20.	STARODRZEW	Ilość	Ø pnia w cm	Stan zdrowotny			
	lipa	-					
	kasztanowiec	-					
	jesion	-					
	tuja (żywotnik)	-					
		-					
21. Czy na terenie cmentarza znajdują się zarejestrowane pomniki przyrody ew. aleje brak							
22. Ogólny stan zachowania zieleni na cmentarzu dostateczny							
23. Charakter rozplanowania cmentarza Cmentarz na planie prostokąta, mogiły w układzi 8 rzędów po 9 lub 10, w części centralnej krzyż							
24. Czytelność układu cmentarza: - całość dobra - kwater, dobra - nagrobków i mogił. dobra							
25. Ogólny stan zachowania cmentarza (nagrobków i drzewostanu) dobry							
26. Istniejące zagrożenia zarastanie przez otaczający las							
27. Wnioski w zakresie prac: - porządkowych -wycinka krzewów - remontowych - - konserwatorskich -odnowienie napisu							
28. Wnioski w zakresie niezbędnej dokumentacji: - poszczególnych nagrobków - - ewidencji całości cmentarza - - studium historycznego dla ogólnego opracowania - ewentualnie dokum. projektowej							
29. Inne uwagi służb konserwatorskich						30. Wypełnił: S. Zm Data: 1993	



LEGENDA

□□ - MOGIŁY ZIEMNE

✝ - KRZYŻ KAMIENNY

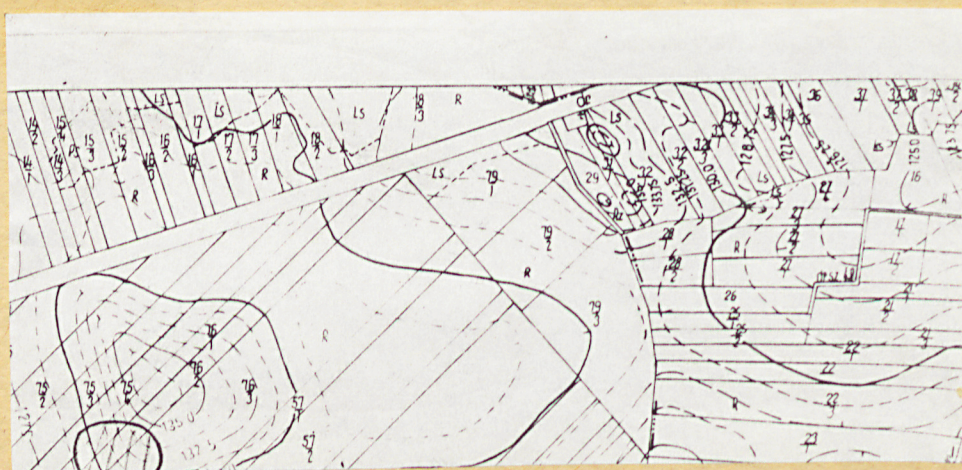
— - WĄZ ZIEMNY

--- - ALEJA

o o - DRZEWA IGLASTE

SIERZPUĆ g. KOMŻA

CMENTARZ z I WOJNY ŚWIATOWEJ





Serwis fotograficzny

1. Ogólny widok cmentarza.
2. Wysoki krzyż granitowy z napisem.
3. Mogiły w układzie rzędowym.