

BIŁOSTOCKIE  
Podlaskie

# KARTA CMENTARZA

NR

13403



<b>A</b> 1. Miejscowość ORLA	6. Nazwa cmentarza [ew. nazwa dawna] cmentarz parafii prawosławnej	<b>B</b> 13. Najstarszy istniejący nagrobek [data] 1825 r.	15. Groby o znaczeniu historycznym lub osób szczególnie zasłużonych 1. "Swiaszczennik/ Płaton Wiktorowicz/ Ralkiewicz/ ż. 74 g. + 24 ijuniya 1912"
2. Gmina Orla  pow. BIELSKI	7. Cmentarz dawny <input checked="" type="checkbox"/> tak  Cmentarz nowy (po 1945 r.) <input type="checkbox"/>	14. Istniejąca dokumentacja cmentarza i miejsce jej przechowywania.	2. "Zbiorowa mogiła/ żołnierzy Armii Radzieckiej/ Poległych w walkach/ o wyzwolenie Orli 1944"
3. Adres cmentarza Orla	8. Data założenia koniec XVIII wieku	Plan aktualny	3. Nieznany oficer Armii Radzieckiej poległ w 1944 r. 4. "Gabriel Trofimiak Partyzant Radziecki Poległ w 1941 r."
4. Poprzednie nazwy miejscowości	9. Przynależność wyznaniowa: obecna - prawosławna dawna - prawosławny	Plan dawny	
5. [Nie] czynny ew. podstawa zamknięcia	10. Powierzchnia w ha: ogólna - <input type="text" value="2,5"/> wolna - <input type="text"/>	Inne materiały archiwalne Archiwum Parafialne w Orli, Księgi metryczne 1880-1889, 10 j.a.	
11. Położenie cmentarza: cmentarz położony w północnej części wsi Orla, oddalony od zabudowy, przy drodze prowadzącej z Orli do wsi Antonowo		16. Bibliografia Sosna G., Z historii parafii prawosławnych białostockizny. Orla.w: Wiadomości Polskiego Autokefalicznego kościoła prawosławnego, 1977 nr 3-4 s. 126- 149.	
12. Uwagi Ter. Org. Adm. Państwowej		17. Uwagi użytkownika	



C <sup>10</sup> Elementy cmentarza		Czy istnieją	I L O Ś C				
			Do XVIII w.	1 poł. XIX w.	2 poł. XIX w.	1 poł. XX w. (do 1945r)	2 poł. XX w.
Mur ogrodzeniowy		tak					1968r
Brama l-yl		tak					1968r
Kościoł							
Kaplica l-el		tak			1		
Nagrobki:	wolnostojące	tak		1	14	43	492
	przyścienne						
	ptyty						
Mogily						155	
Inne elementy							

19. Ktore obiekty wpisane są do rejestru zabytków

brak  
cmentarz A-78 z 28.12.1988  
cerkiew cmentarna A-78 z 19.10.1977 (Nr rej. 715/88)

20. STARODRZEW	Ilość	Ø pnia w cm	Stan zdrowotny
lipa			
kasztanowiec			
jesion			
tuja [żywołnik]			
sosna	14	40	dobry

21. Czy na terenie cmentarza znajdują się zarejestrowane pomniki przyrody ew. aleje  
brak

22. Ogólny stan zachowania zieleni na cmentarzu Cmentarz pokryty sosnami.

23. Charakter rozplanowania cmentarza  
cmentarz założony na planie prostokąta nieregularny.

24. Czytelność układu cmentarza:

- całości - nieczytelna

- kwater - nieczytelna

- nagrobków i mogił - nieczytelna

25. Ogólny stan zachowania cmentarza /nagrobków i drzewostan  
Nagrobki najstarsze zniszczone. Drzewostan w stanie dobrym.

26. Istniejące zagrożenia

Dalsza dewastacja nagrobków.

27. Wnioski w zakresie prac:

- porządkowych: sunąć samosiewy i podrosty.

- remontowych

- konserwatorskich konserwacja najstarszych nagrobków

28. Wnioski w zakresie niezbędnej dokumentacji:

- poszczególnych nagrobków karyt ewidencyjne najstarszych nagrobków

- ewidencji całości cmentarza

- studium historycznego

- ewentualnie dokum. projektowej

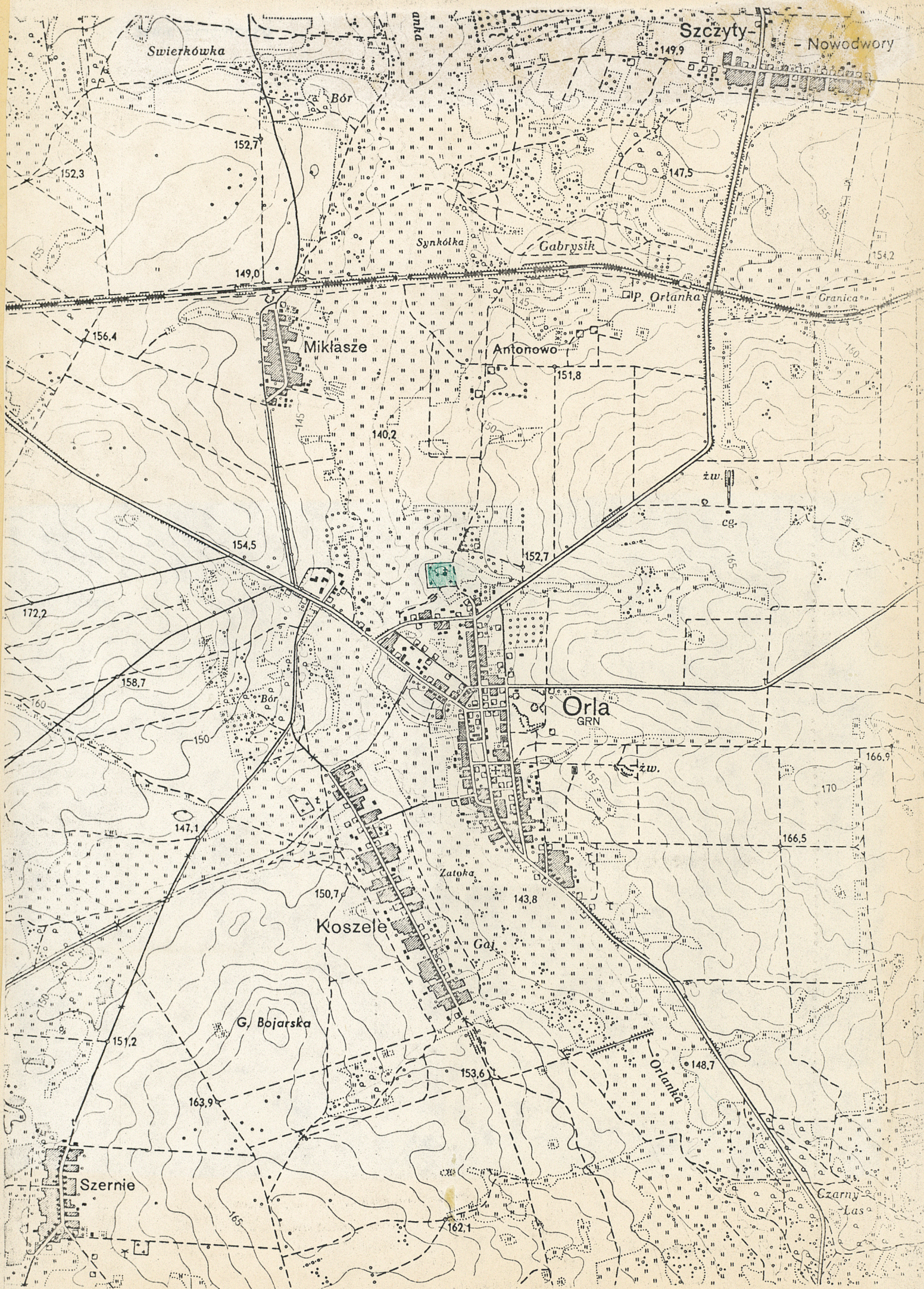
29. Inne uwagi służb konserwatorskich

30. Wypełnił: B. Tomecka

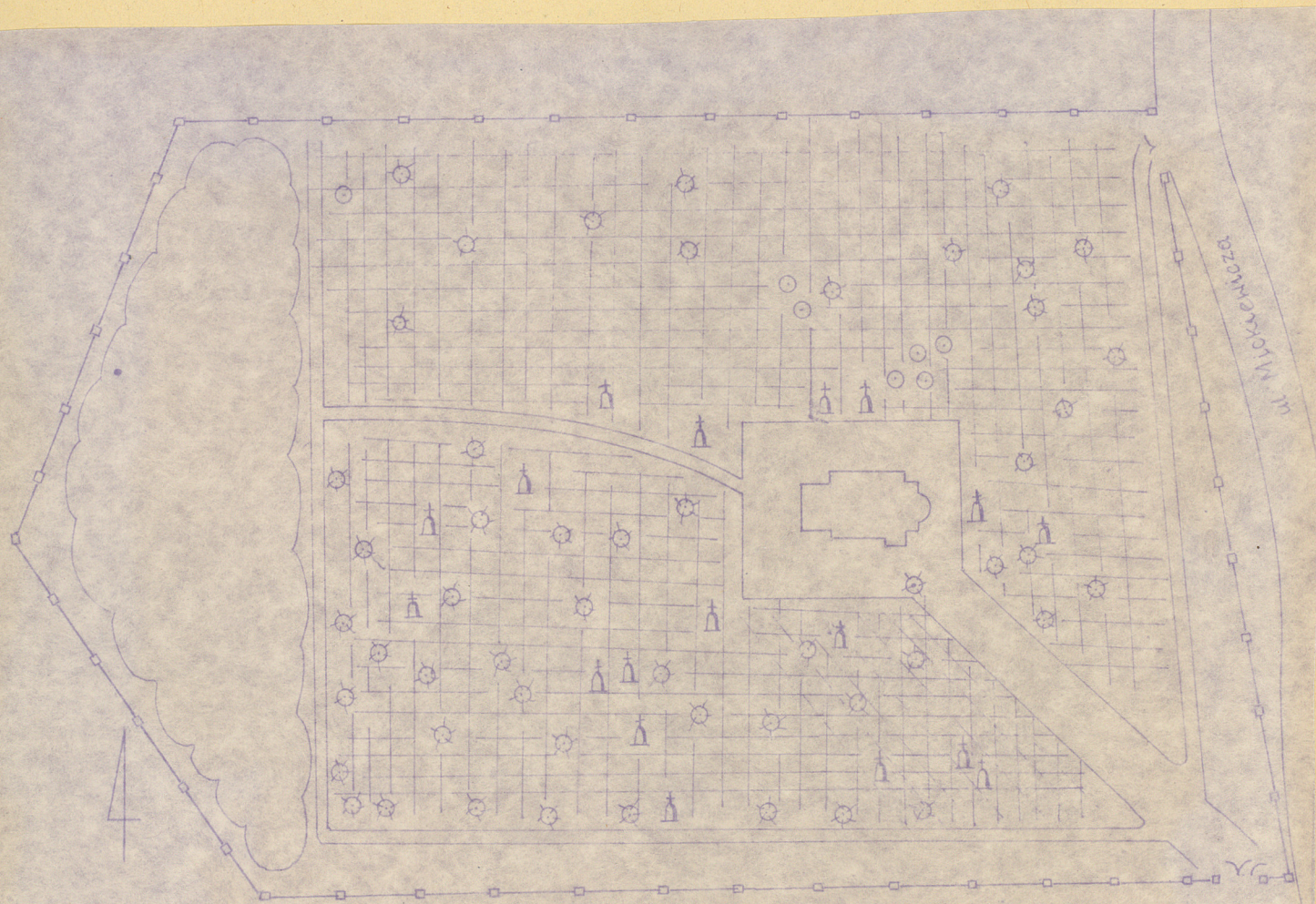
Data:

XI 1983 r.

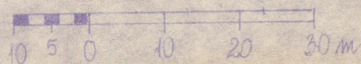








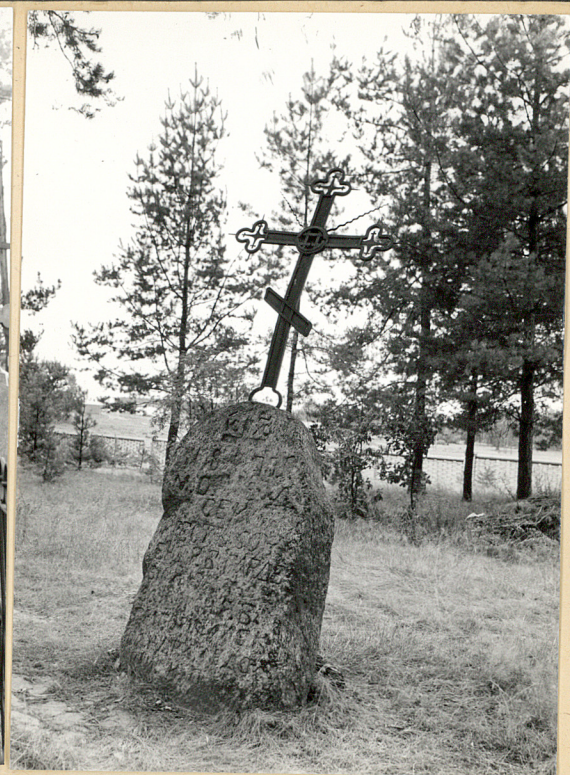
ORLA szkic cmentarza prawosławnego















*cerkiew pw. Śś. Cyryla i Metodego w Orli*

Wkładkę założył: mgr B. Tomecka XII 1983 r.  
(imię, nazwisko, data)

Cmentarz prawosławny w Orli.

Miejsce przechowywania negatywów: BBiDZ w Białymstoku

Wzór ODZ 1978 r.