

KARTA CMENTARZA

13132
NR ~~0014~~ **Z**

A 1. Miejscowość BIAŁYSTOK - - WYGODA	6. Nazwa cmentarza [ew. nazwa dawna] d. cmentarz ewangelicko-augsbur- ski	B 13. Najstarszy istniejący nagrobek [data] 1895 r.	15. Groby o znaczeniu historycznym lub osób szczególnie zasłużonych kwatera 210 żołnierzy z 1915 r. z mauzoleum
2. Gmina loco pow. BIAŁOSTOCKI	7. Cmentarz dawny <input checked="" type="checkbox"/> tak Cmentarz nowy (po 1945 r.) <input type="checkbox"/>	14. Istniejąca dokumentacja cmentarza i miejsce jej przechowywania. M. Dolistowska, A. Dolistowski, M. Jan- kowska, Dokumentacja ewidencyjna cmentarza ewangelickiego w Białymsto- ku, 1980 r., m-pis BB i DZ w Biał- ymstoku Plan aktualny Plan w w/w dokumentacji w skali 1 : 300	
3. Adres cmentarza Białystok, ul. Wasilkowska	8. Data założenia lata 90-te XIX w. ok. 1885 r. do 1946 r.	Plan dawny	
4. Poprzednie nazwy miejscowości	9. Przynależność wyznaniowa: obecna - dawna - ewangelicko-augsburska	Inne materiały archiwalne	
5. [Nie] czynny ew. podstawa zamknięcia	10. Powierzchnia w ha: ogólna - <input type="text" value="1,35"/> wolna - <input type="text"/>		
11. Położenie cmentarza : położony w północno-wschodniej części mias- ta, między ulicami - Wasilkowską i Pułkową		16. Bibliografia A. Oleksicki, Białystok. Studium historyczno-urbanistyczne, 1979 r., m-pis PKZ O/Białystok, w. BB i DZ w Białymstoku	
12. Uwagi Ter. Org. Adm. Państwowej		17. Uwagi użytkownika	

C ¹⁰ Elementy cmentarza		Czy istnieją	I L O S C				
			Do XVIII w.	1 poł. XIX w.	2 poł. XIX w.	1 poł. XX w. (do 1945r)	2 poł. XX w.
Mur ogrodzeniowy		nie					
Brama I-yl		nie					
Kościoł		nie					
Kaplica I-el		nie					
Nagrobki:	wolnostojące	tak			3	59	
	przyścienne	nie					
	płyty	nie					
Mogily		tak				12	
Inne elementy							

19. Ktore obiekty wpisane są do rejestru zabytków

A-472 z 24.10.2012 część cmentarza, ob. lapidarium
(u granicach ogrodu cmentarza)

20. STARODRZEW	Ilość	Ø pnia w cm	Stan zdrowotny
lipa	18	80	dobry
kasztanowiec	10	80	55-80%
jesion			
tuja [żywołnik]			
dąb	10	100	70-90%

21. Czy na terenie cmentarza znajdują się zarejestrowane pomniki przyrody ew. aleje

nie

22. Ogólny stan zachowania zieleni na cmentarzu
w części pn. i pn. zach. porośnięty zaroślami

aleje obsadzone starodrzewem,

23. Charakter rozplanowania cmentarza
założony na planie wydłużonego prostokąta, o przejrzystym
układzie kwatrowym

24. Czytelność układu cmentarza: W latach 1994-1996
- całości czytelny utworzono u środk. części cmentarza
- kwater czytelny lapidarium 40x70m
- nagrobków i mogił czytelny

25. Ogólny stan zachowania cmentarza /nagrobków i drzewostan
cmentarz zdewastowany, nagrobki przemieszczone, zwalone
w kilku miejscach, drzewostan zaniedbany, usychający

26. Istniejące zagrożenia
zatarcie układu kompozycyjnego, całkowite zniszczenie
nagrobków

27. Wnioski w zakresie prac:

- porządkowych: ochraniać szare drzewa
- remontowych: rozebrać mauzoleum hitlerowskie
- konserwatorskich: zmontować i ustawić nagrobki

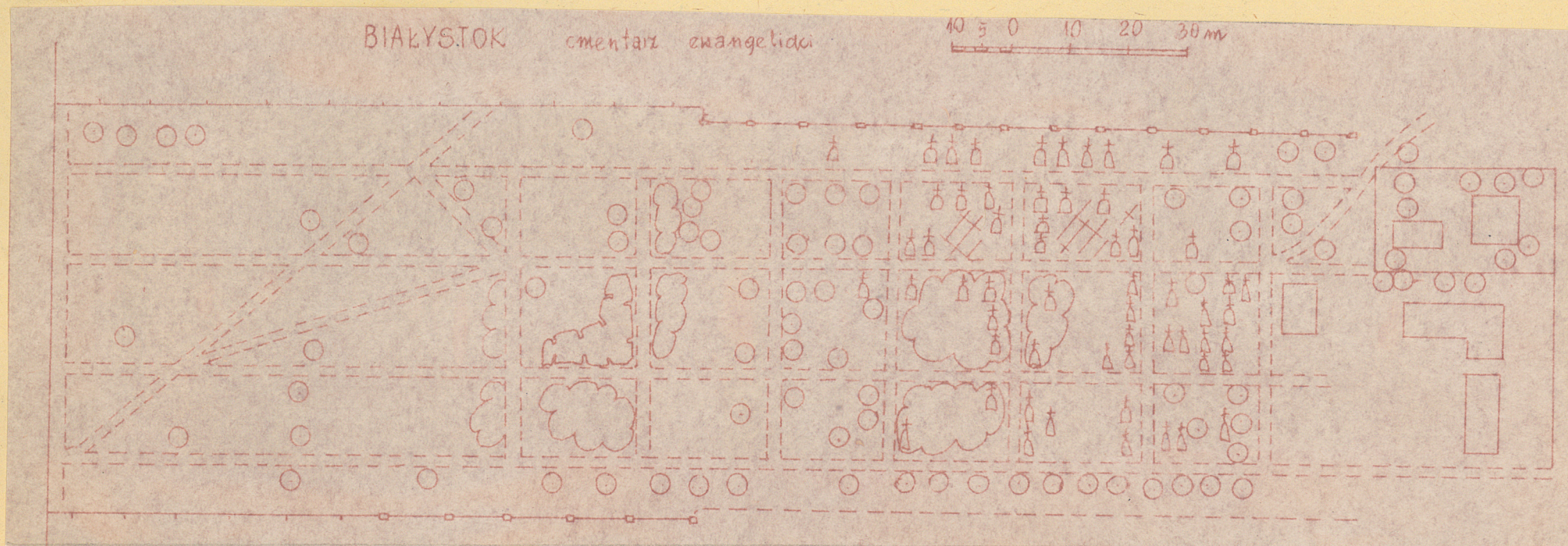
28. Wnioski w zakresie niezbędnej dokumentacji:

- poszczególnych nagrobków -
- ewidencji całości cmentarza -
- studium historycznego -
- ewentualnie dokum. projektowej -

29. Inne uwagi służb konserwatorskich

30. Wypełnił:
J. Kotyńska XII 84

Data:





Białystok cmentarz ewangelicki - lapidarium

stan z maja 1996 r.

fot. Andrzej Szandomirski



Biotystole cmentarz ewangelicki - lapidarium
muu i mauzoleum zotnieny niemieckich



Biacrostok - orentas ewangelicu lapidarium
fragment muni



ELF. RUCHT
IM SUTT
HULDA
SCHEID
PER AUNERT
17. XI. MAI 1888
18. XI. MAI 1888

Białystok meublarz ewangelicki-lapidarium
muw z pomysłami nagrobkami

ॐ नमो भगवते वासुदेवाय ॥

ॐ नमो भगवते वासुदेवाय ॥

ॐ नमो भगवते वासुदेवाय ॥

ॐ नमो भगवते वासुदेवाय ॥

ॐ नमो भगवते वासुदेवाय ॥

Biotystok mentarz ewangelicki-lapidarium
fragment krzyża rodziny Hasbachów



Białystok cmentarz ewangelicki lapidarium
pomnik upamiętniający żołnierzy z I wojny
światowej



Białystok
Cmentarz ewangelicki - lapidarium

krzyż z grobowca rodziny Hasbachów



Białystok cmentarz ewangelicki lapidarium

mausoleum rodziny Mieruskich z 1 wojny światowej



Białystok

amentarz ewangeliczny - lapidarium

Widok ogólny na mur

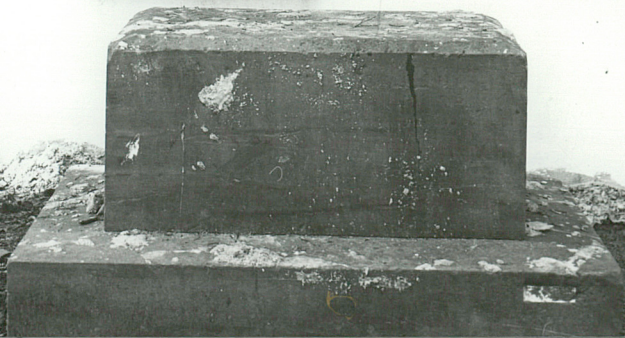


Blaugstole cmentarz ewangelicki - lapidarium

fragment muru



Biłystok cmentarz ewangelicki lapidarium
mauzoleum żołnierzy niemieckich z 1 wojny światowej



Białystok

commentar ewangelicū-lapidariū

fragment muni



Białystok cmentarz ewangelicki lapidarium
fragment (pozostałości) zlikwidowanego ogrodzenia



ADOLPH
BLACKBURN
BORN SEP 11 1861
DIED JAN 10 1917

Białystok

amentum ewangelicki - lapidarium

magnobeli Adolfa Flackera



Białystok

Cmentarz ewangelicki - lapidarium

fragment muru



Biāgstok amentax ewangelicki-lapidarium
wīdole ogólny



Białystok cmentarz ewangelicki - lapidarium

widok ogólny



Białystok mentarz ewangelicki lapidarium
nieupamiętniane cześć contentane



ALLGEMEINE
FÜRSTENLICHE
GRABSTÄTTE
VON
HERRN VON
HERRN VON
HERRN VON
HERRN VON

Biotyphlo mentax ewangeliku - lapidarium
fragment magnolia



Białystok cmentarz ewangelicki lapidarium
widok ogólny



Białystok

commentar ewangelicchi

widok na część miastniejszą commentar