

Województwo

Podlaskie  
BIAŁOSTOCKIE

## KARTA CMENTARZA

NR

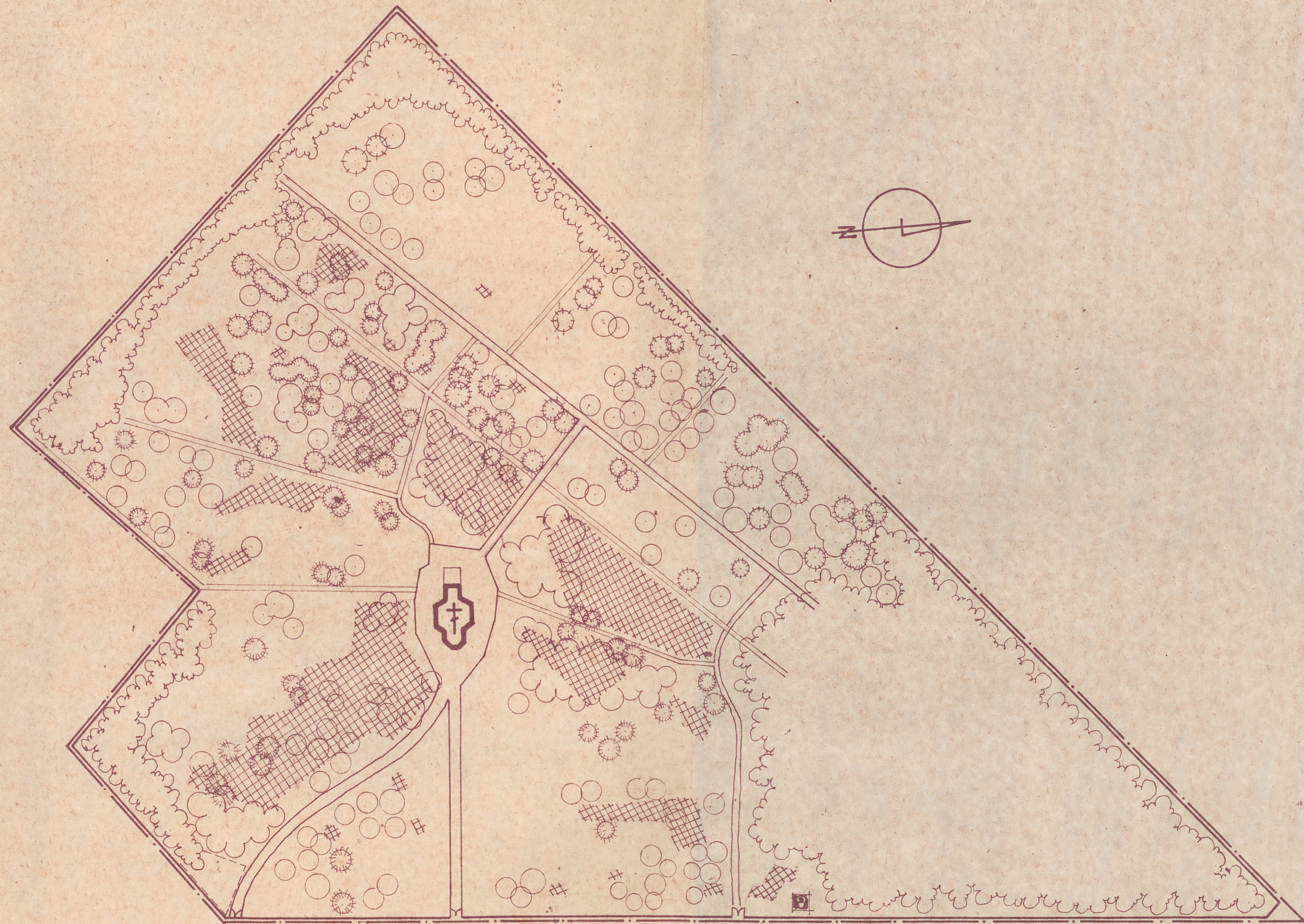
13124

<b>A</b> 1. Miejscowość  BIAŁYSTOK - JAROSZÓWKA	6. Nazwa cmentarza (ew. nazwa dawna)  cmentarz parafialny prawosławny	<b>B</b> 13. Najstarszy istniejący nagrobek (data)  1893	15. Groby o znaczeniu historycznym lub osób szczególnie zasłużonych
2. Gmina  pow.  loco BIAŁOSTOCKI	7. Cmentarz dawny <input checked="" type="checkbox"/> tak  Cmentarz nowy (po 1945 r.) <input type="checkbox"/>	14. Istniejąca dokumentacja cmentarza i miejsce jej przechowywania  Dokumentacja ewidencyjna 1980, M. Jankowska, M i A. Dolistowsky, BBiDZ Białystok Plan aktualny  1:500 z 1980 r.  Plan dawny	
3. Adres cmentarza  BIAŁYSTOK ul. Wysockiego 1 dz. Jaroszkówka	8. Data założenia  y k. XIX	Inne materiały archiwalne WAP Białystok, Akta miasta Białegostoku syg. 72, 138, 139.	
4. Poprzednie nazwy miejscowości	9. Przynależność wyznaniowa:  obecna - prawosławna  dawna - prawosławna		
5. (Nie) czynny - ew. podstawa zamknięcia	10. Powierzchnia w ha:  ogólna - 4,5  wolna -		
11. Położenie cmentarza  Cmentarz położony na płn. krańcu Białegostoku przy drodze wylotowej do Wasilkowa.	16. Bibliografia  A. Oleksiński. Białystok. Studium historyczno-urbanistyczne do planu zagospodarowania przestrzennego, Białystok 1978.		
12. Uwagi Ter. Org. Adm. Państwowej	17. Uwagi użytkownika		



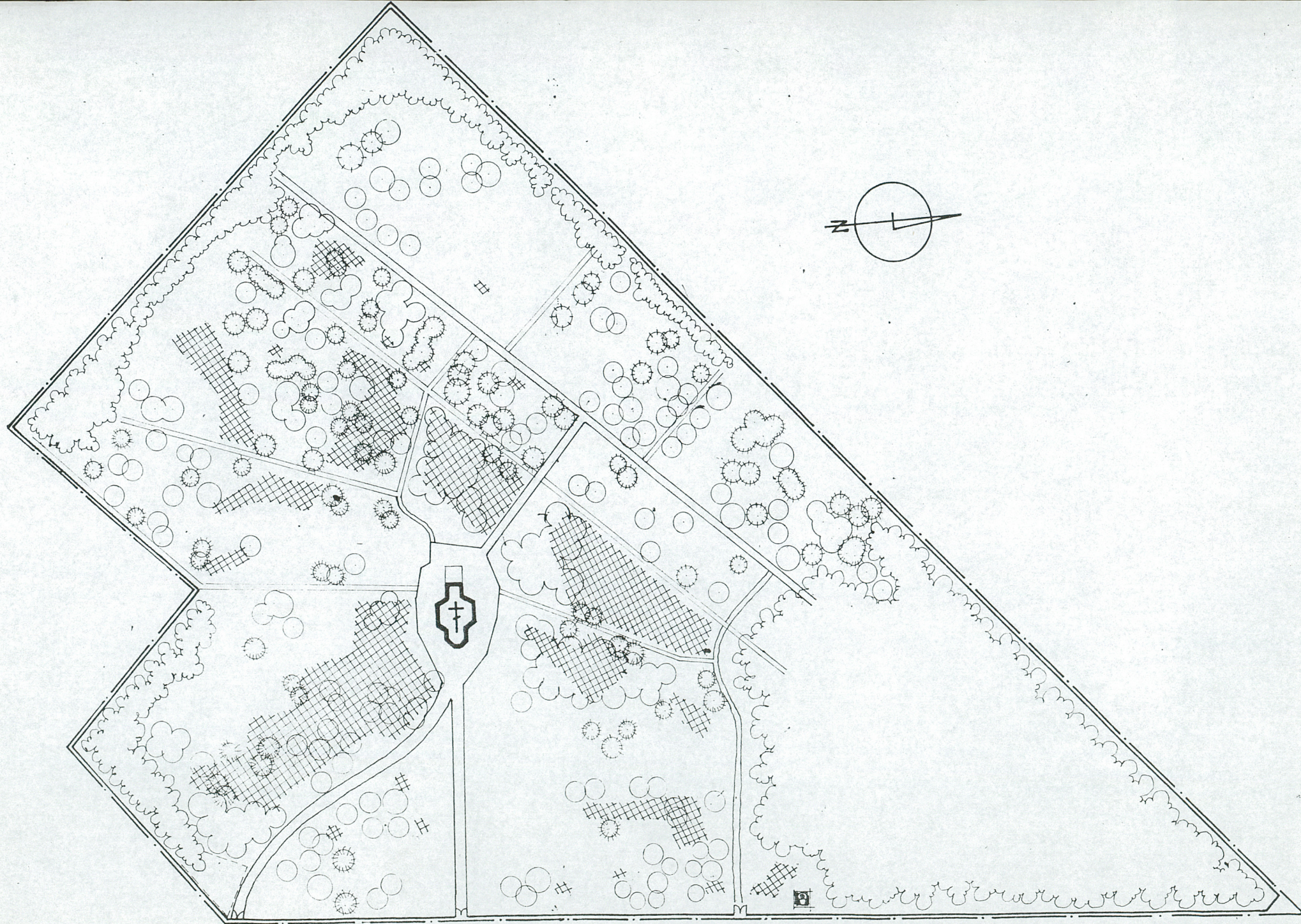
C 18. ELEMENTY CMENTARZA		Czy istnieją	I L O Ś Ć					23. Charakter rozplanowania cmentarza nieregularny
			Do XVIII w.	1 poł. XIX w.	2 poł. XIX w.	1 poł. XX w. (do 1945 r.)	2 poł. XX w.	
Mur ogrodzeniowy		tak					tak	24. Czytelność układu cmentarza: - całość nieczytelna - kwater. nieczytelna - nagrobków i mogił nieczytelna
Brama I-yl		tak					3	
Kościół <i>cerkiew prostokątna</i>		tak			4ca XIX w.			
Kaplica I-el		tak			1			
Nagrobki:	wolnostojące	tak			40	370	tak	25. Ogólny stan zachowania cmentarza (nagrobków i drzewostanu) Cmentarz zachowany w dobrym stanie. Część starodrzewiu zniszczona, wyschnięta zaatakowane przez szkodniki. 26. Istniejące zagrożenia Dewastacja zabytkowych nagrobków.
	przyścienne							
	plyty							
Mogily								
Inne elementy								
19. Które obiekty wpisane są do rejestru zabytków <i>kaplica cmentarna - 650/87 - ob. cerkiew paraf. całość cmentarna nr rej. 659/87 A-84 z 30.12.1987</i>								
20.	STARODRZEW	Ilość	Ø pnia w cm	Stan zdrowotny				
	lipa	24	50-70	stan dobry				
	kasztanowiec	5	60-70	dwa w złym stanie				
	jesion	1	60	stan dobry				
	<del>tuja</del> (żywotnik) wiaz	3	50-60	zaatakowane przez szkodniki				
	klony	30	70-80	stan dobry				
	brzozy	30	60-65	stan dobry				
	robinia akacja	20	50-70	stan dobry, niektóre u dołu uschnięte				
21. Czy na terenie cmentarza znajdują się zarejestrowane pomniki przyrody ew. aleje nie Teren cmentarza porośnięty sosnami,								
22. Ogólny stan zachowania zieleni na cmentarzu lipami, brzożami, klonami, Lipy i klony w dobrym stanie. Brzozy, sosny, akacje uschnięte u dołu, wiazy zaatakowane przez szkodniki.								
27. Wnioski w zakresie prac: - porządkowych uporządkować zieleni - remontowych - konserwatorskich wszystkie nagrobki kamienne oczyścić z mchu, najwartościowsze poddać konserwacji								29. Inne uwagi służb konserwatorskich 30. Wypełnił: B. Ionecka Data: X 1984
28. Wnioski w zakresie niezbędnej dokumentacji: - poszczególnych nagrobków - ewidencji całości cmentarza - studium historycznego - ewentualnie dokum. projektowej								





UL. WŁADYSŁAWA WYSOCKIEGO





UL. WŁADYSŁAWA WYSOCKIEGO



