

Województwo

Łomżyńskie **Podlaskie****KARTA CMENTARZA**

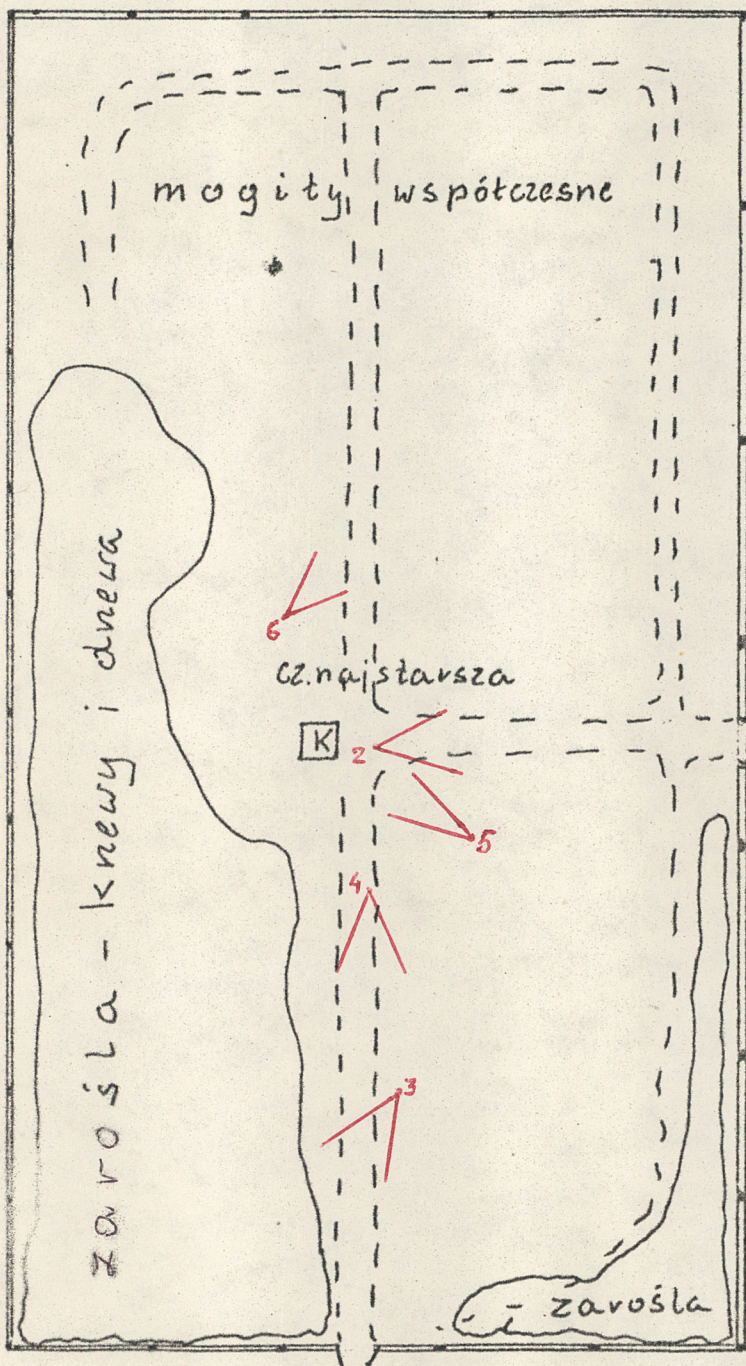
NR

13615

A	1. Miejscowość LACHOWO	6. Nazwa cmentarza (ew. nazwa dawna) Cmentarz rzymsko-katolicki	B	13. Najstarszy istniejący nagrobek (data) 1848	15. Groby o znaczeniu historycznym lub osób szczególnie zasłużonych - Wojciecha Świąszkowskiego, zm. 1848 (najstarszy) - Marii z Giczów Starczewskiej, żony nauczyciela, zm. 1.12.1930 (zginęła z rąk bandytów na szosie pod Kolnem), - Wandy z Kowalskich Kaczyńskiej, żony sekretarza gminy, zm. 1.12.1930 (zginęła z rąk bandytów na szosie pod Kolnem).
	2. Gmina KOLNO <i>pow. KOLNEŃSKI</i>	7. Cmentarz dawny <input checked="" type="checkbox"/> tak Cmentarz nowy (po 1945 r.) <input type="checkbox"/>		14. Istniejąca dokumentacja cmentarza i miejsce jej przechowywania Plan aktualny brak Plan dawny brak	
	3. Adres cmentarza Lachowo	8. Data założenia Pocz. XIX w.		Inne materiały archiwalne Wykaz cmentarzy grzebalnych przy Kościołach Paraf., w Dekanacie Wizkim znajdujących się (ADŁ, sygn. 331, k. 82-83)	
	4. Poprzednie nazwy miejscowości Lachowo	9. Przynależność wyznaniowa: obecna - rzymsko-katolicka dawna - rzymsko-katolicka		16. Bibliografia Zabytki architektury i budownictwa w Polsce. Nr 23, Województwo łomżyńskie. ODZ 1985, s. 37 (kaplica).	
	5. (Nie) czynny ew. podstawa zamknięcia	10. Powierzchnia w ha: ogólna - 1,7 wolna -		17. Uwagi użytkownika brak	
	11. Położenie cmentarza Cmentarz położony na terenie płaskim, przy drodze Kolno-Szczuczyn, otoczony polami.				
12. Uwagi Ter. Org. Adm. Państwowej brak					

18. ELEMENTY CMENTARZA		Czy istnieją	I L O Ś Ć				
			Do XVIII w.	1 poł. XIX w.	2 poł. XIX w.	1 poł. XX w. (do 1945 r.)	2 poł. XX w.
Mur ogrodzeniowy		tak			1		
Brama I-yl		tak			1		
Kościół		nie					
Kaplica I-el		tak		1 (1818)			
Nagrobki:	wolnostojące	tak			kilkadziesiąt		
	przyścienne	nie					
	płyty	nie					
Mogiły		tak			kilkadziesiąt		
Inne elementy śmietniki mur		tak					2
19. Które obiekty wpisane są do rejestru zabytków <i>pięć potoczno-wsch. część cmentarza</i> brak <i>z 31.08.1987 Nr rej. 320/87</i>							
20.	STARODRZEW	Ilość	Ø pnia w cm	Stan zdrowotny			
	lipa	1	60	dobry			
	kasztanowiec	—					
	jesion	—					
	tuja (żywotnik)	—					
	modrzew	1	50	dobry			
		—					
		—					
21. Czy na terenie cmentarza znajdują się zarejestrowane pomniki przyrody ew. aleje brak							
22. Ogólny stan zachowania zieleni na cmentarzu Drzewostan przeważnie młody, rosnący wzdłuż muru i przy kaplicy.							
23. Charakter rozplanowania cmentarza Cmentarz na planie prostokąta. Układ regularny z kaplicą w centrum.							
24. Czytelność układu cmentarza: — całość — dobra — kwater, brak — nagrobków i mogił miejscami słaba							
25. Ogólny stan zachowania cmentarza (nagrobków i drzewostanu) Najstarsze nagrobki zaniedbane.							
26. Istniejące zagrożenia brak							
27. Wnioski w zakresie prac: — porządkowych — oczyszczenie terenu, gl. z zarośli. — remontowych — konserwatorskich							
28. Wnioski w zakresie niezbędnej dokumentacji: — poszczególnych nagrobków — ewidencji całości cmentarza brak — studium historycznego — ewentualnie dokum. projektowej							
29. Inne uwagi służb konserwatorskich brak						30. Wypełnił: <i>M. Bmiter, D. Gromski</i> Data: <i>12.12.1986</i> <i>E. Szadowska</i>	

po l a u p r a w n.

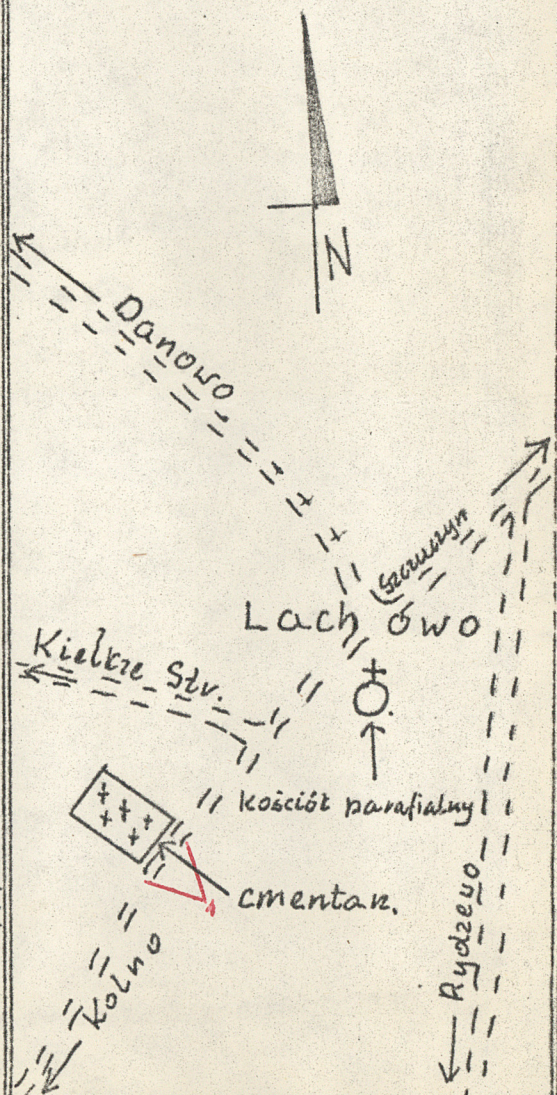


Lachowo, gm. Kolno.

cmentarz rzymsko-katolicki.
szkic 1:1000, opr. Cz. Kielboń.

- mur kamienny, brama
- drogi, alejki.
- ścieżki
- większe skupiska drzew, kępy i zarośla.
- trawa
- Kaplica grobowa.

Lachowo - cmentarz.
orientacja, b. skali.





1



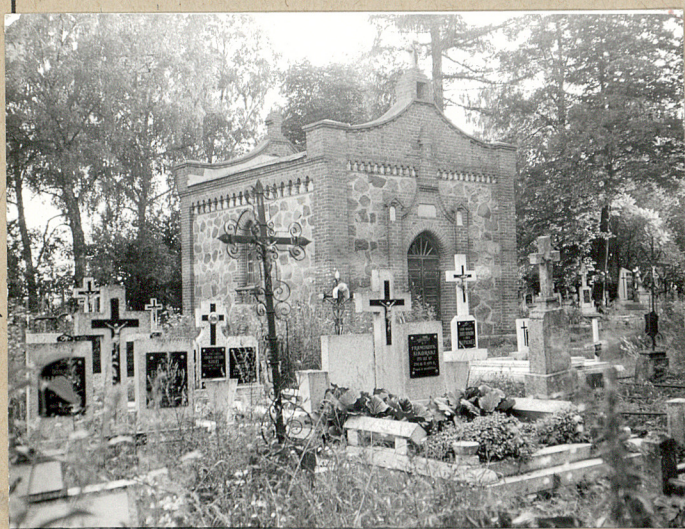
2



3



4



Stanowiska zdjęć fotograficznych:

1. widok ogólny,
2. główna alejka,
3. fragment zachwaszczonej
płd części cmentarza,
4. współczesne mogiły w central-
nej części,
5. kaplica cmentarna,
6. najstarszy nagrobek.



6