

Województwo

Podlaskie

BIAŁOSTOCKIE

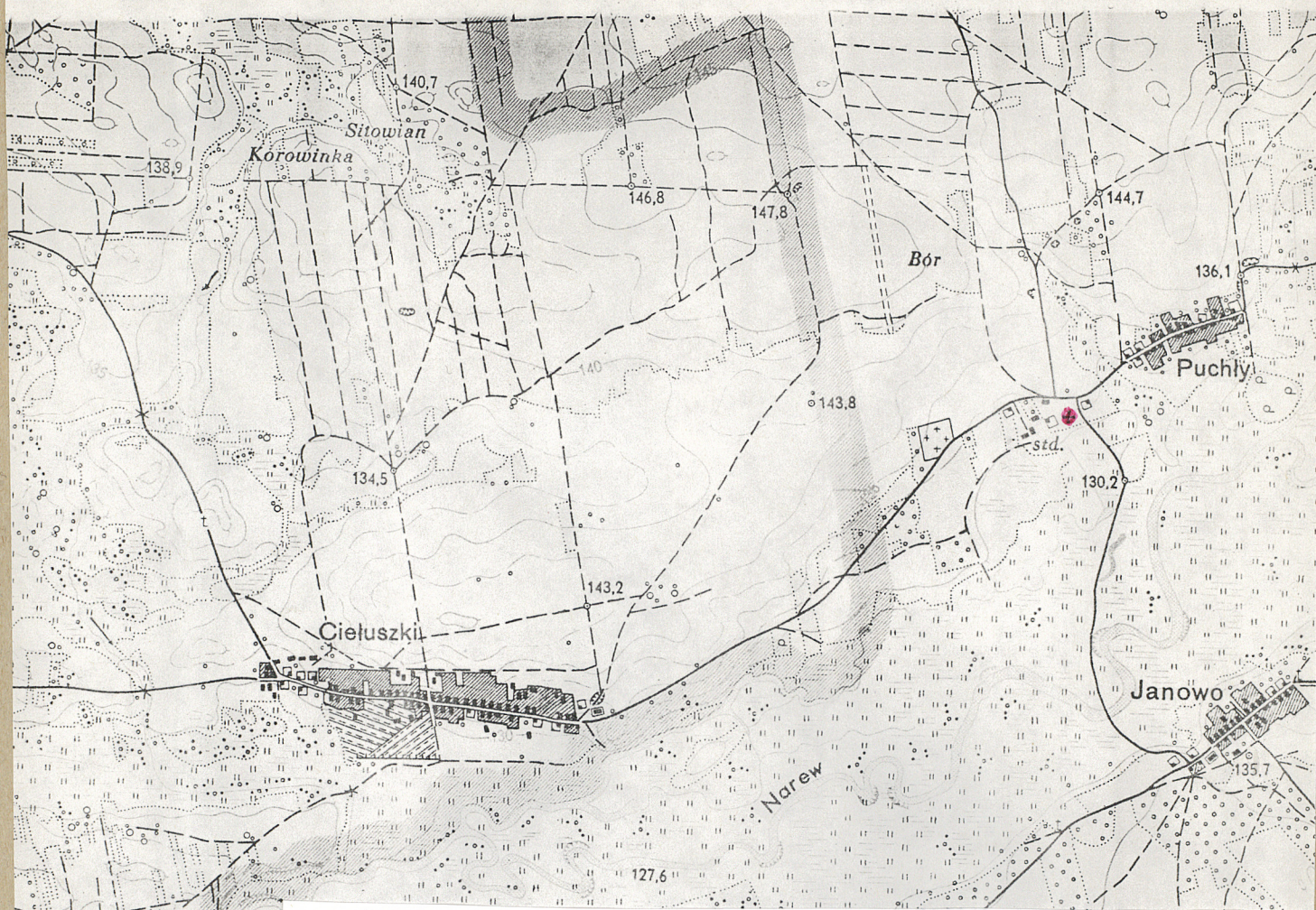
KARTA CMENTARZA

Nr

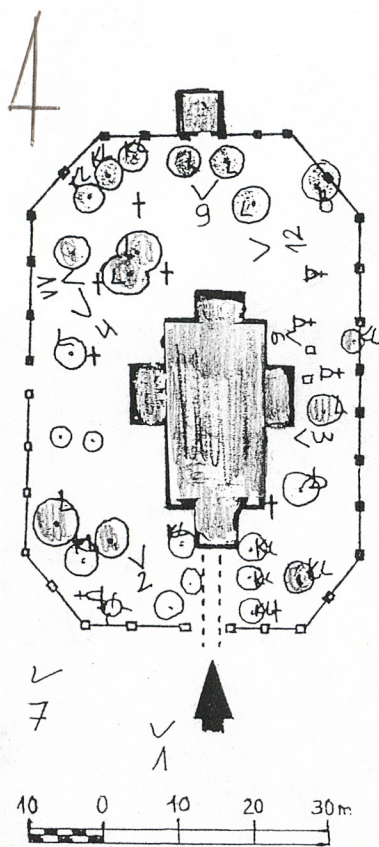
Z 13542









A	1. Miejscowość PUCHŁY	6. Nazwa cmentarza (ew. nazwa dawna) cmentarz przycerkiewny parafii prawosławnej	B	13. Najstarszy istniejący nagrobek (data) 1883	15. Groby o znaczeniu historycznym lub osób szczególnie zasłużonych -
	2. Gmina NAREW pow. HAJNOWSKI	7. Cmentarz dawny <input checked="" type="checkbox"/> tak Cmentarz nowy (po 1945 r.) <input type="checkbox"/> -		14. Istniejąca dokumentacja cmentarza i miejsce jej przechowywania - Plan aktualny - Plan dawny - Inne materiały archiwalne -	
	3. Adres cmentarza PUCHŁY	8. Data założenia XVI W			
	4. Poprzednie nazwy miejscowości	9. Przynależność wyznaniowa: obecna - prawosławna dawna - prawosławna			
	5. (Nie) czynny ew. podstawa zamknięcia	10. Powierzchnia w ha: ogólna - ok. 0,29 ha wolna - -			
	11. Położenie cmentarza Cmentarz przycerkiewny zlokalizowany po południowej stronie drogi lokalnej Puchły -Ciełuszki.			16. Bibliografia -	
	12. Uwagi Ter. Org. Adm. Państwowej -			17. Uwagi użytkownika -	

C 18. ELEMENTY CMENTARZA		Czy istnieją	I L O Ś Ć					23. Charakter rozplanowania cmentarza - nieregularny / na planie ośmiokąta/
			Do XVIII w.	1 poł. XIX w.	2 poł. XIX w.	1 poł. XX w. (do 1945 r.)	2 poł. XX w.	24. Czytelność układu cmentarza: - całość - czytelna - kwater - - nagrobków i mogił - nieczytelna
Mur ogrodzeniowy		tak			tak			25. Ogólny stan zachowania cmentarza (nagrobków i drzewostanu) Nagrobki w średnim stanie, części żelazne zeńdzewiake, dwie lipy spróchniake.
Brama I-yl		tak			2			
Kościół CERKIEW		tak			tak			
Kaplica I-el KOSTNICA		tak			tak			26. Istniejące zagrożenia Stare lipy szt.2 zagrożone, innych zagrożeń nie stwierdzono.
Nagrobki:	wolnostojące	tak			3	2		
	przyściennie							
	płyty							
Mogiły								27. Wnioski w zakresie prac: - porządkowych - - remontowych - - konserwatorskich -
Inne elementy krzyże								
19. Które obiekty wpisane są do rejestru zabytków A-55 z 27.02.2003r. Brak cerkiew, cmentarz cerkiewny, ogrodzenie z kapliczkami i bramami								
20.	STARODRZEW	Ilość	Ø pnia w cm	Stan zdrowotny				
	lipa	9	60-180	dwie lipy Ø 180 spróchniake				
	kasztanowiec klon	5	60-80	stan dobry				
	jesion brzoza	1	70	stan dobry				
	tuja (żywotnik) dąb	1	90	stan dobry				
21. Czy na terenie cmentarza znajdują się zarejestrowane pomniki przyrody ew. aleje brak								
22. Ogółem stan zachowania zieleni na cmentarzu Cmentarz porastają lipy, klony, brzozy, dęby, Dwie lipy spróchniake pozostały drzewostan w stanie dobrym.								
29. Inne uwagi służb konserwatorskich -								30. Wypełnił: mgr Barbara Tomecka Data: XI 1995
28. Wnioski w zakresie niezbędnej dokumentacji: - poszczególnych nagrobków - - ewidencji całości cmentarza - - studium historycznego studium historyczne cerkwi. - ewentualnie dokum. projektowej -								



PUCHŁY - CMENTARZ PRZYCERKIEWNY



-  ogrodzenie trwale o wartościach zabytkowych
-  dawne wejścia
-  cerkiew drewniana o wartościach zabytkowych
-  kostnica murowana o wartościach zabytkowych
-  pojedyncze nagrobki
-  krzyże
-  pojedyncze stare drzewa liściaste
-  pojedyncze młode drzewa liściaste i iglaste

- Li Lipa
- Br Brzoza
- D Dąb
- S Sosna
- 1-12 Nr zdjęć



WKŁADKA DO KARTY EWIDENCYJNEJ

1. Miejscowość Woj. BIAŁOSTOCKIE 2. Obiekt
 ?UCHŁY GM. NAREW

NIK NR



10



11



12

Wkładkę założył:
 (imię, nazwisko, data)

Miejsce przechowywania negatywów:

Wzór ODZ 1978 r.