

ARCHIWUM DŁDZ KROŚNO  
NR 1883

5

OGRODY ZABYTEKOWE WOJEWÓDZTWA RZESZOWSKIEGO

Miejscowość ..... Haczów ..... gm. Haczów

Powiat ..... brzozowski

TOWARZYSTWO PRZYJACIÓŁ NAUK W PRZEMYSŁU

Sekcja Przyrodnicza

Opracował ..... Dr Jerzy Piórecki

Dokumentacja fotograficzna ..... Z. Mikołajczyk

Rok wykonania dokumentacji ..... 1973

Miejsce przechowywania dokumentacji .....

Towarzystwo Przyjaciół Nauk w Przemysłu Urząd Wojewódzki  
w Rzeszowie — Biuro Dokumentacji Zabytków Ministerstwo Kul-  
tury i Sztuki w Warszawie — Zarząd Ochrony Zabytków

SIP Przem 2747-75 1000 Fp 46-214

7581



ARCHIWUM  
OŚRODEK OCHRONY  
PASTKOWEGO KRAJOBRAZU  
ul. Wolności 9 tel. 621 62 41 w. 244

Nr inw. 7581



# METRYCZKA PARKU – OGRODU

1	Adres	miejscowość (dzielnica, ulica nr posesji) <b>Haczów</b>	Urząd gminy <b>Haczów</b>	powiat <b>Brzozów</b>	województwo <b>rzeszowskie</b>
2	Nazwa parku	aktualna <b>Park podworski</b> dawna			
3	Rodzaj parku i stan jego zachowania	<b>Park krajobrazowy bardzo zniszczony</b>			
4	Czas powstania	<b>Park barokowy o układzie geometrycznym z XVII, przebudowany na park krajobrazowy w stylu oryginalnym w II poł. XIX wieku</b>			
5	Położenie parku	<b>W centrum zwartej zabudowy wsi. Na terenie płaskim, obejmującym zarazem skarpe nad doliną potoku</b>			
6	Powierzchnia parku	ogółem ha <b>8</b> w tym wód w ha	czy są na niej budynki i jakie <b>Dwór z II poł. XVII w., oficyna mur. z II poł. XVIII w., pawilon ogrodowy, mur przed 1820, 1926-1927 oranżeria ob. biblioteka, mur, brama wjazdowa i pozostałości ogrodzenia mur. Kaplica dworska z 1820 r.</b>		
7	Użytkownik parku	<b>Wiejski Ośrodek Zdrowia, Dom Kultury, Gminna Spółdz.</b>			
8	Czy jest w rejestrze	data i nr rejestru			
9	Istniejące dokumentacje (data i autor)	pomiar sytuacyjno-wysokościowy		inwentaryzacja zieleni	
		studium historyczne		założenia techniczno-ekonomiczne	
		techniczne, branżowe dokumentacje i ekspertyzy			
10	Przeprowadzone dotychczas remonty	<div style="text-align: right;"> <b>ARCHIWUM</b>  <b>OŚRODEK OCHRONY</b>  <b>ZABYTKOWEGO KRAJOBRAZU</b>                      ul. Szwoleżerów 9 tel. 621 62 41 w. 244  <i>NW 11m. 7581</i> </div>			

ARCHIWUM BIURA BADAN  
 I DOKUMENTACJI ZABYTKÓW

Nr Inwent. **1883** w Krośnie



## 2 Analiza historyczna

2.1.1 Ogrody rozplanowane przepuszczalnie w XVIII wieku na materiale starszego pochodzenia, następnie przebudowane na przełomie XIX, XX wieku. O czym świadczy występujący starodrzew młodsze pochodzenia /odznac za się on zbliżoną strukturą wiekową/.

Rozplanowanie obejmowało dwa zasadnicze elementy: Wyższy poziom terasu w najbliższym otoczeniu dworu objęty był parkiem właściwym /ryc.1/ oraz kwaterami ogrodów użytkowych. Na dolnym terenie tj. w dolinie potoku rozplanowane były założenia wodne oraz ogrody warzywne, w górnym biegu potoku przed groblą umiejscowione były ogrody warzywne w dolnym zaś biegu przed groblą stawy/.

Układ komunikacyjny z wyjątkiem dróg parkowych /tylko częściowo zachowanych, np. podjazdu pod dwór, dróg alejowych/ czytelny w terenie zgodny z planem pochodzącym z połowy XIX wieku.

### 2.2.1 Stare plany

Haczów 1852 /ryc1/ Fotokopia planu katastralnego /Archiwum Wojew. w Rzeszowie - Oddział Terenowy w Przemyślu/ zawiera oznaczenia: dworu, układu komunikacyjnego wraz z podjazdem pod dwór, ogrodów użytkowych, ośrodka gospodarczego, stawów.

### 2.3.1 Właściciele

Franciszek z Urbaniec Urbański połowa XIX wieku.<sup>1/</sup>

## 3 Opis obecnego układu przestrzennego.



3.1.1 Ogrody użytkowe /o układzie geometrycznym/ zamienione zostały po 1945 roku na centrum gospodarcze /magazyny i składy/.

Cytelnie zachowały się ich granice w otoczeniu starodrzewia zwłaszcza na skarpie. Starodrzew zniszczony został w latach 1945-73. Wycięte zostały drzewa pomnikowe: dąb, wiąz, jesion. Zniszczeniu uległy także zabudowania ośrodka gospodarczego.

W latach 1971-74 nastąpiły duże zmiany w układzie przestrzennym spowodowane zostały one pracami budowlanymi /przy ośrodku kultury, zlokalizowanym na obrzeżu parku/.

Pod budowę budynku wycięto brzegi skarp w bezpośrednim sąsiedztwie kaplicy oraz kopca widokowego naruszając naturalną otulinę parku oraz układ kompozycji roślinnych o znaczeniu historycznym.

W starodrzewie zachowały się okazałe drzewa jadalne, dęby szypułkowe i jesiony, część krzewów zwłaszcza na obrzeżu uległa likwidacji przy budowie ogrodzenia zwłaszcza szpalerowe nasadzenia z głogu.



# Haczów

## Inwentaryzacja dendrologiczno fitosocjologiczna

Powierzchnia 5 ha

Typ gleby

Pokrycie 70 %

---

A 1. Dąb szypułkowy	1.1
Grab pospolity	2.2
Jesion wyniosły	1.1
Lipa drobnolistna	1.1
Lipa szerokolistna	2.1
Wiąz górski	//1.3//
Klon polny	+1
Topola balsamiczna	+2
Brzoza brodawkowata	+
Kasztanowiec biały	+
Klon jesionolistny	+
Klon zwyczajny	+
Modrzew polski	+
Swierk pospolity	+
Jabłoń domowa	R
Klon jawor odm. pstrolistna	R
Jesion zwyczajny odm. zwisła	R
Sosna czarna	R
Sosna pospolita	R
Sosna wejmutka	R
Wiąz górski	R
A 2. Bez czarny	1.5
Czeremcha	1.1
Dereń jadalny	+
Dereń biały	+
Głóg jednoszyjkowy	+5
Grochodrzew	+1
Grab pospolity	+2
Klon paklon	+
Lilak pospolity	+
Wierzba ?	+
Wiąz górski	+
Wiąz ?	+3
Śnieguliczka biała	+5
Tawuła drobnolistna	+5
Trzmielina zwyczajna	+
Brzoza brodawkowata	R
Klon zwyczajny	R
Róża polna	R
Suchodrzew zwyczajny	R



3.3.1 Haczów 1852-1973 /ryc.2/. Przemiany układu przestrzennego oraz inwentaryzacja terenowa.

- 1 Dwór
- 2 Oficyna mieszkalna
- 3 Kaplica
- 4 Budynki niezidentyfikowane /zniszczone po 1945 roku/
- 5 Budynek byłej oranżerii
- 6 Ośrodek gosp. wybudowany w II poł. XIX w.
- 7 Magazyny i składowiska materiałów budowlanych
- 8 Kopiec widokowy
- 9 Brama
- 10 Boisko sportowe
- 11 Ośrodek zdrowia wybudowany w połowie XX wieku
- 12 Budynek nowobudowany /dom kultury/.



# H a c z ó w

## Diagram wartości

1. Założenia przestrzenne zachowane	5
2. Założenia przestrzenne o znaczeniu historycznym	10
3. Założenia wodne istniejące	0
4. Założenia wodne o znaczeniu historycznym	8
5. Założenia ziemne o znaczeniu obronnym /zachowane/	0
6. Założenia ziemne o znaczeniu historycznym	0
7. Wartość krajobrazowa ogrodów	8
8. Otoczenie krajobrazowe ogrodów	5
9. Wartość zachowanego drzewostanu	6
10. Udział gatunków obcych	4
11. Zachowany układ kompozycji roślinnych o znac. historycz.	6
12. Dwory i inne budynki o znaczeniu historyczno-architekt.	6
13. Drzewa pomniki	1
14. Drzewa i inne gatunki o znaczeniu hodowlanym	5
15. Zachowany układ sieci drogowej	1
16. Czytelne ślady sieci drogowej	5
17. Zachowane ogrody użytkowe /warzywniki i sady owocowe/	0
18. Zachowany układ przestrzenny ogrodów warzywnych	0
19. Zachowane resztki leśne	3
20. Dąbrowy o pochodzeniu naturalnym	0
21. Związek z postaciami historycznymi	0
22. Adaptacja terenu pod nowe budownictwo	0
23. Rzeźba parkowa	0
Razem pkt.	73



## H a c z ó w

### Wnioski konserwatorskie

1. Granica ścisłej ochrony konserwatorskiej obejmuje obszar zajęty przez starodrzew /drzewostan wysoki/ łącznie ze skarpą naprzeciw dawnych ogrodów warzywnych /obecnie magazynów Gminnej Spółdzielni Samopomoc Chłopska/.
2. Ścisła ochrona elementów architektury ogrodowej zwłaszcza bramy na terenie dolnym byłej szklarni, domku białego, kaplicy.
3. Zakaz przejazdu lub całkowita likwidacja drogi kołowej przecinającej park na osi głównej dworu.
4. Wyznaczenie stałego parkingu przed Ośrodkiem Zdrowia lub zakaz przejazdu przez park zwłaszcza do magazynów Gminnej Spółdzielni Samopomoc Chłopska.
5. Likwidacja bazy materiałów budowlanych na osi głównej dworu oraz gazonie jak również w pozostałych częściach parku zwłaszcza wzdłuż linii brzegowej na skarpie. /Ryc. ..../.
6. Ochrona ścisła odsłoniętego kopca ziemnego jako punktu widokowego nadto o znaczeniu historycznym układów przestrzennych, sieci drogowej, alei grabowej i drzewostanu na skarpach /w pobliżu budującego się domu kultury
7. Wykonanie pomiaru z sytuacyjno-wysokościowego, inwentaryzacji drzewostanu i innych układów o znaczeniu historycznym zwłaszcza kompozycji roślinnych, nadto sporządzenie projektu technicznego konserwacji drzewostanu i rekonstrukcji ogrodów /Studium historyczne oraz wstępny projekt rekonstrukcji ogrodów/
8. Przeznaczenie ogrodów : park o charakterze rekreacyjnym dla osiedla i wsi, wzorcowy park gminny /siedziba urzędu gminnego/
9. Obiekt włączyć do rejestru ogrodów zabytkowych woj. rzeszowskiego.



5 Wykaz rycin i dokumentacja fotograficzna

Ryc.1 Haczów 1852. Fotokopia planu katastralnego

Ryc.2 Haczów 1852. Przemienny układu przestrzennego

Ryc.3 Haczów 1852. Granica ścisłej ochrony konserwatorskiej oraz strefa ochrony krajobrazowej.

Ryc.4 Haczów 1973. Brama dolna, oraz elewacja frontowa dworu od strony podjazdu

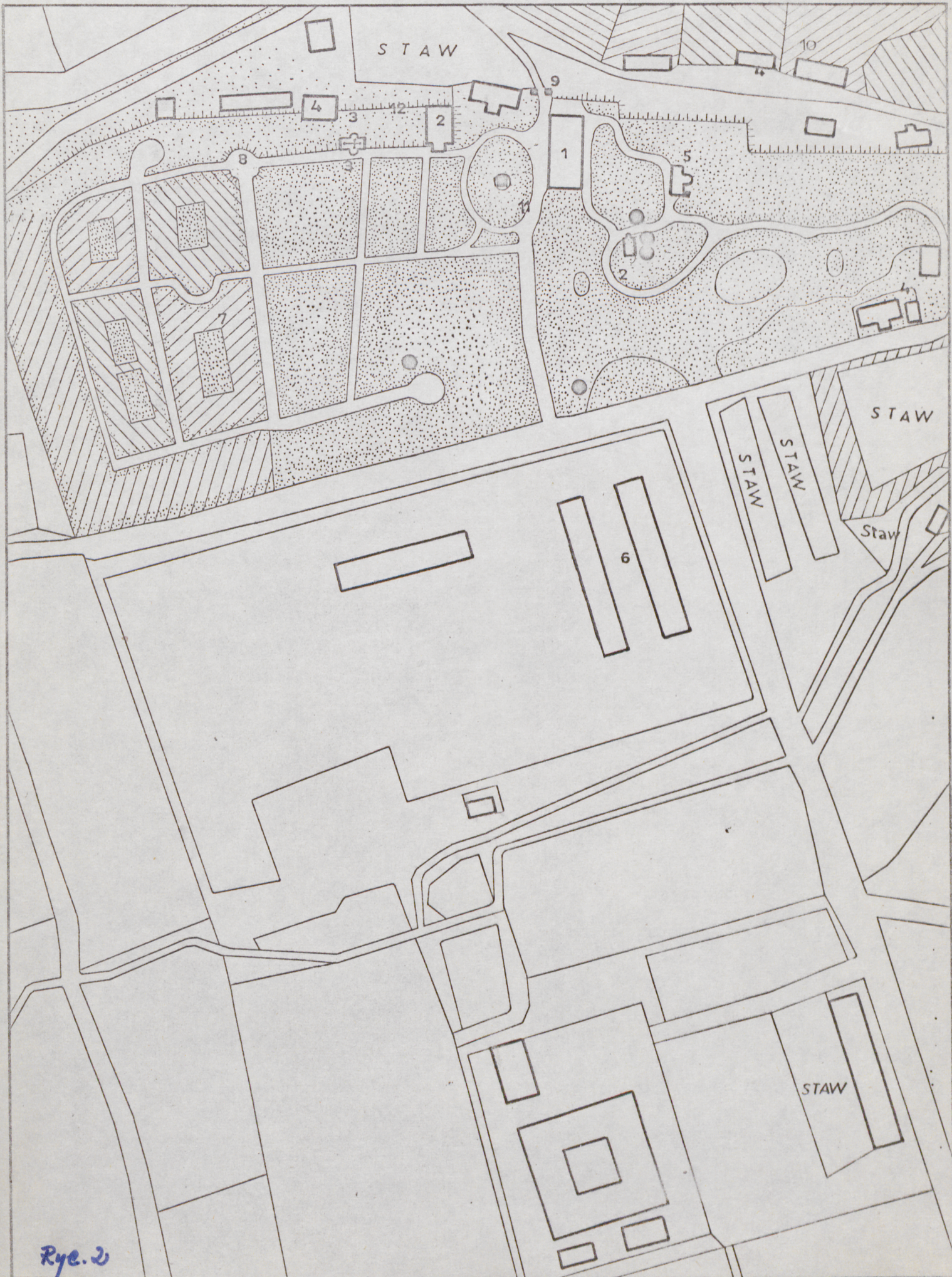
Ryc.5 Haczów 1873. Kaplica /po prawej stronie niewłaściwe składanie materiałów budowlanych/.

Ryc.6 Haczów 1973. Kaplica na pierwszym planie niewłaściwie składany materiał budowlany po lewej stronie widoczne rusztowania nowobudowanego domu kultury.

Ryc.7 Haczów 1973. Elewacja frontowa dworu oraz fragment gazonu i podjazdu pod dwór.

Ryc.8 Centralna część parku; składowiska materiałów budowlanych.







HACZÓW 1852 r.







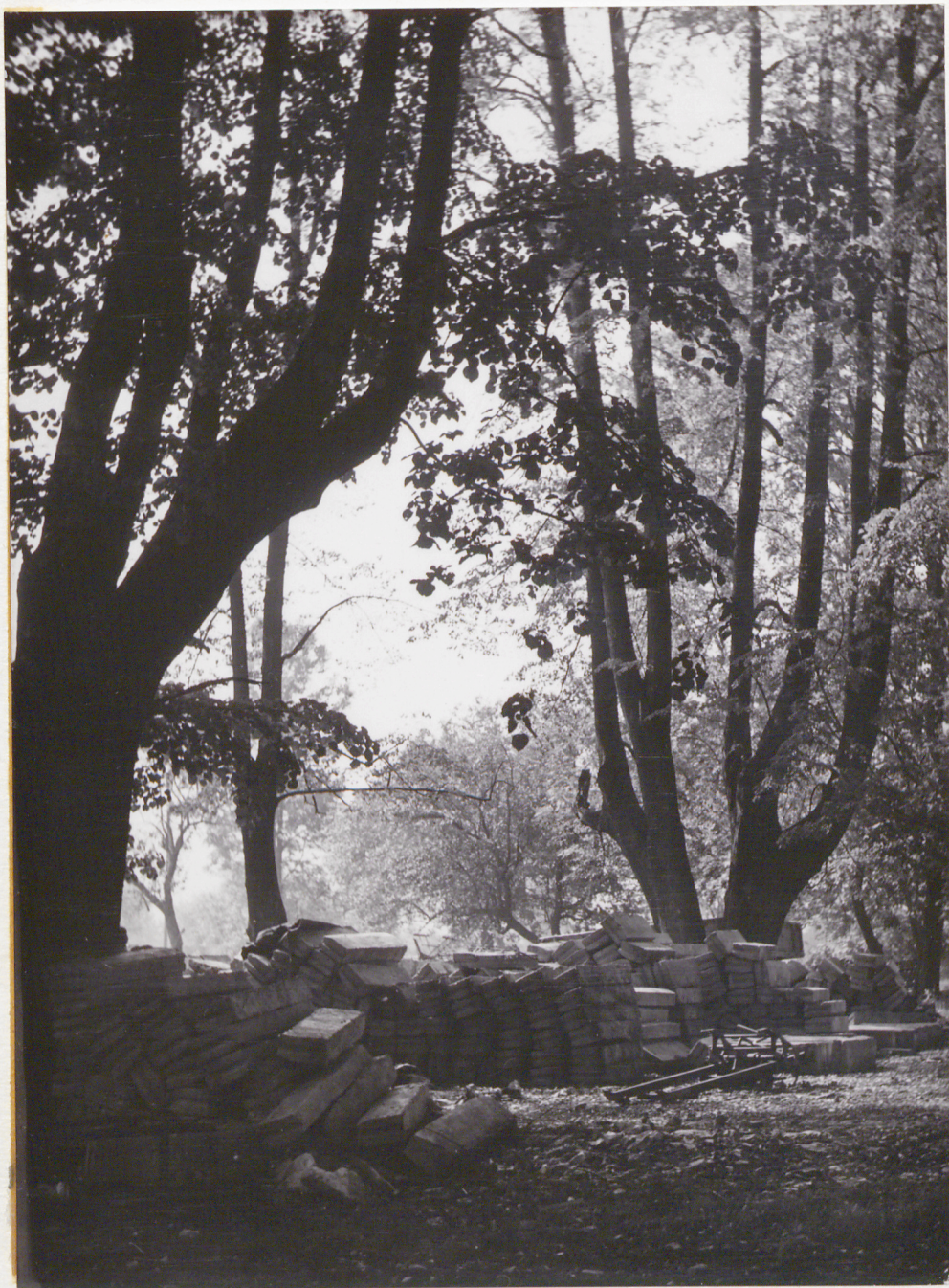
Ryc. 1





Rye.5





Рыс. 8.