

Nr

II

A

B

C

D

E

F

G

H

I

J

K

L

M

N

O

P

R

S

T

U

V

W

X

Y

Z

KROŚNIENSKIE

1. Obiekt zabytkowy

Zabudowania gospodarcze-Spichlerz.

2. Miejscowość

Golcowa

gm. DOMARADZ

3. Wiek

1875

XIX

4. Styl

bud. ludowe

5. Kubatura m<sup>3</sup>około 1000 m<sup>3</sup>6. Powierzchnia w m<sup>2</sup>

160

a) zabytkowa:

b) użytkowa:

20. Przynależność administracyjna

a) województwo

krośniewski

b) powiat

Bierów

c) gmina

Golcowa

7. Materiał budowlany

przed zniszczeniem

po odbudowie

11. Ilość budynków

1

14. Grunty należące do zabytku:

ha

a) ściany

drewno

b) sklepienia

-

c) stropy

drewno

d) wiązania dachu

drewno

e) krycie dachu

blachy

12. Ilość kondygnacji

1

a) ogrody stylowe

-

13. Użytkowanie wnętrza według ilości:

b) sady i grunty uprawne

-

a) izb mieszkalnych

-

c) lasy

-

b) innych pomieszczeń

5

d) wody

-

c) piwnic

-

e) inne

-

8. Wyposażenie architektoniczne okute odprawo.

15. Przeznaczenie pierwotne budynku

gospodarcze-Spichlerz

16. Użytkowanie w latach ubiegłych

"

17. Użytkowanie obecne

"

18. Nadaje się do użycia na:

"

9. Autorzy i data budowy i przebudowy

19. Data, rodzaj i stopień zniszczeń i odbudowy

Data	O P I S	zniszczono %	odbudowano %
VIII. 1939 r.			
XI. 1939 r.			
XII. 1945 r.	zaniedb		
V. 1956	ogólne zniszczenie około	30%	
1959	Spichlerz zaniedb. Molubec zaa- salowany owadem	25	

21. Stacja

nazwa stacji

odległość od stacji w km

a) kolejowa

Staryjów  
Bierówokoło 20 km  
około 30 km

b) autobusowa

Domaradz

około 5 km

22. Właściciel i jego adres

Parafia rym. kat. Golcowa.

23. Użytkownik i jego adres

Parafia rym. kat. Golcowa

24. Inwestor i jego adres:

Parafia rym. kat. Golcowa

25. Rejestr zabytku nr

rok

miejsce przechowywania

26. Nazwa księgi hipotecznej

27. Numer hipoteczny

28. Akta

29. Fotografie w posiadaniu autorów katalogu

30. Inwentaryzacja pomiarowa

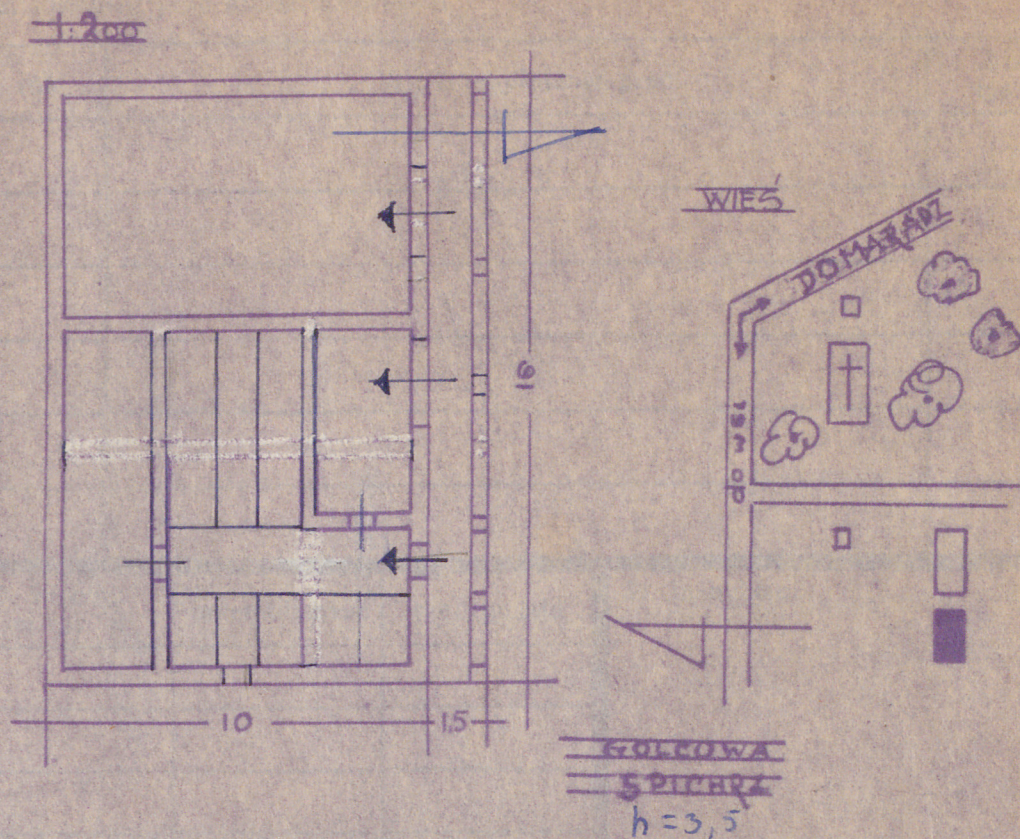
10. Udostępnienie

\* wg opisu 1787 r.; 1875 r. remont i przebud

Dostępne, leżące na plebanii



tyczny, uwagi opisowe, fotografia



## 35. Uwagi różne

Kierownik M. Samel J.

Gosiał Lysowski.

Katalog kalendarzowy Sanktu w Polsce  
i maszynopis.

Data budowy podana błąd-  
nie z powodu tego odry-  
wania inskrypcji - 1875.  
A. Czepiński

36. Wypełnił dnia 1956 Samel  
uzupełnił XI. 1959.  
A. Czepiński

37. Sprawdził dnia 7. XII. 58.

IX. 1883  
J. A. Czepiński