

1. Obiekt

STUDNIA

106/4

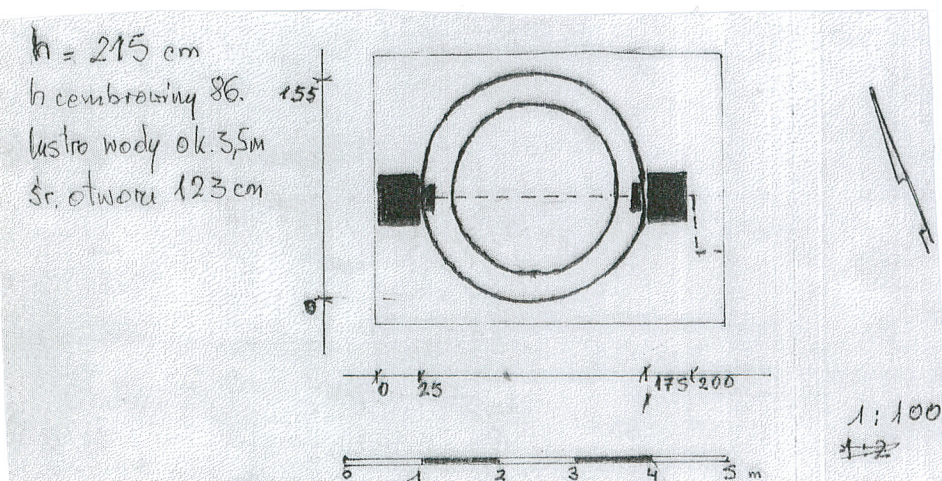
2. Czas powstania

k. XIX, po poł. XX

3. Miejscowość

LISZNA- MAJDAN

11. Zdjęcia, rzut, przekrój, sytuacja, orientacja



Widok od wschodu.

4. Adres

Majdan 17  
38 607 Cisna  
obręb Zubracze dz. ew. nr 53/2/147/4

5. Przynależność administracyjna

województwo..... podkarpackie

gmina..... Cisna  
LESKI

6. Poprzednie nazwy miejscowości

Maydan, Stary Maydan, też: Czasna,  
Cziszna, Cziesna, Cisna

7. Przynależność administracyjna przed I VI 1975

województwo..... rzeszowskie  
powiat..... bieszczadzki (wcześniej: leski)

8. Właściciel i jego adres

Nadleśnictwo w Cisnej  
38 607 Cisna 23

9. Użytkownik i jego adres

Fundacja Bieszczadzkiej Kolejki  
Leśnej Cisna – Majdan  
Majdan 17, 38 607 Cisna

10. Rejestr zabytków

A-284 z dn. 18.11.1992

nie wymienion  
w dec



12. Autorzy, historia obiektu, określenie stylu

Zbudowana zapewne w początku istnienia kolejki i stacji, która powstała przed 21 stycznia 1898 (oddanie do użytku pierwszego odcinka linii kolejowej). Po II wojnie światowej cembrowinę prawdopodobnie uzupełniono betonowym kręgiem oraz wykonano obecny kołowrót i zadaszenie nad nim. To ostatnie w 1994 otrzymało obecne pokrycie. Nie pamiętają tego informatorzy, lecz możliwe jest, że studnia była wyposażona w pompę do napełniania kotłów lokomotyw.

13. Opis (sytuacja, materiał i konstrukcja, rzut, bryła, elewacje, wnętrza, wyposażenie, instalacje)

Sytuacja. Ustawiona pomiędzy budynkiem dworca a magazynem, na płaskim terenie. Obok rośnie stare, bardzo skurtyzowane drzewo. Między magazynem (obecnie mieszczącym biuro Bieszczadzkiej Kolejki Leśnej i Muzeum Kolejki – mała żelazna wiata. Kołowrót ustawiony równolegle do torowiska. Wokół studni kwadratowa płyta z cementu.

Materiał, technika. Murowana z ciosów kamiennych, krąg betonowy, drewno, żelazo. Daszek na krokwiach. Pokrycie papą na deskach.

Rzut. Na rzucie koła.

Bryła. Krąg betonowy ze słupkami po dwu stronach, pod dwuspadowym dachem

Elewacje. Na kwadratowej płycie, wylanej z cementu. Nad ziemią widoczny krąg betonowy. Po obu stronach kręgu kwadratowe słupy, podtrzymujące dwuspadowy dach. Scianki szczytowe daszku w górnej części odeskowane poziomo. Na kręgu ustawione wąskie, prostokątne w przekroju słupki, na których oparty wrzecionowaty kołowrót, z żelaznymi obręczami i takąż korba.

Wyposażenie. Kołowrót drewniany, obity żelaznymi listwami, korba żelazna.

Instalacji brak.

14. Kubatura	15. Powierzchnia użytkowa	16. Przeznaczenie pierwotne	17. Użytkowanie obecne
—	1,8 m2	studnia	studnia
18. Prace budowlane i konserwatorskie, ich przebieg i dokumentacja (po 1945 r.) Daszek remontowano w latach 90. systemem gospodarczym.		19. Stan zachowania(fundamenty, ściany zewnętrzne, ściany wewnętrzne, sklepienia, stropy, konstrukcje dachowe, pokrycie dachu, wyposażenie i instalacje) W dobrym stanie.	
20. Najpilniejsze postulaty konserwatorskie Wskazane trwalsze pokrycie daszku.			

21. Akta archiwalne (rodzaj, numer i miejsce przechowywania)

—

22. Bibliografia

*Bieszczady, słownik historyczno-krajoznawczy. Cz. 2. Gmina Cisna. Opr. S. Kryciński, Warszawa 1996, s. 248 i n.*

23. Źródła ikonograficzne i fotograficzne (rodzaj, miejsce przechowywania, sygnatury)

—

24. Uwagi różne

Fundacja ma umowę dzierżawną do 2006 r.

25. Opracowanie karty ewidencyjnej

tekst.....dr Barbara Tondos, sierpień 2005r.

plany, rysunki.....(przygotował)..... Barbara Tondos, sierpień 2005r.

fotografie..... Barbara Tondos, sierpień 2005r.

miejsce przechowywania negatywów.....u autorki

B.Tondos  
B.Tondos  
B.Tondos

KARTA PO WYPEŁNIENIU PODLEGA OCHRONIE NA PODSTAWIE PRZEPISÓW PRAWA AUTORSKIEGO

26. Adnotacje o inspekcjach, informacje o zmianach (daty, imiona i nazwiska wypełniających)

27. Załączniki

1 wkładka

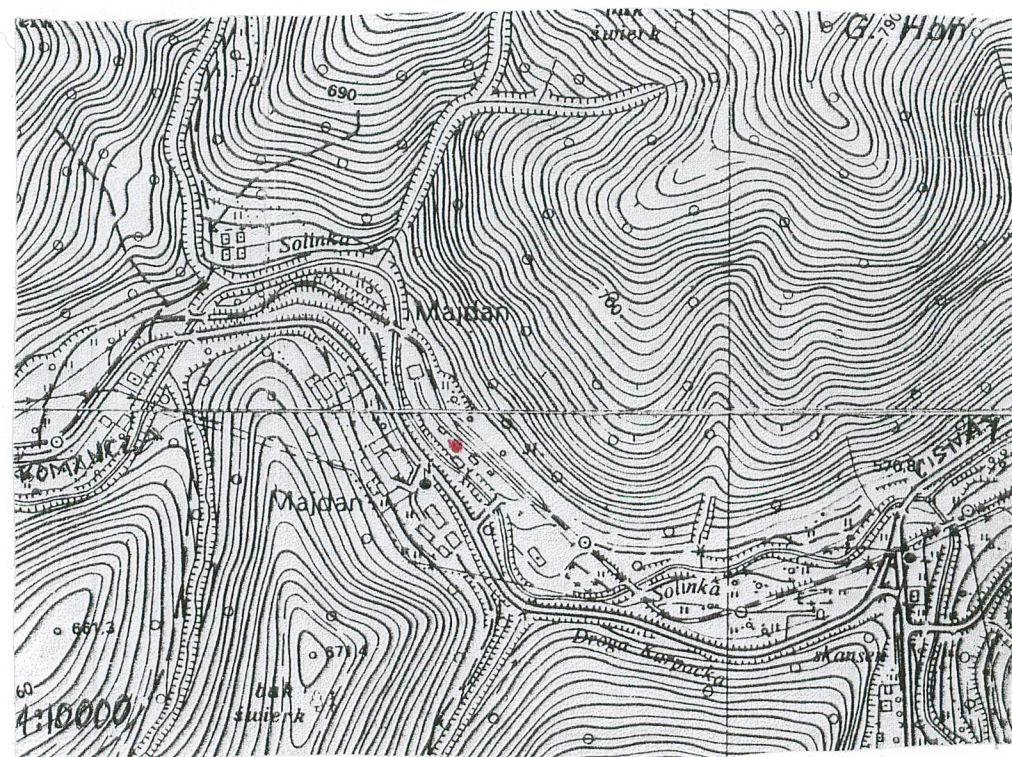


1. Miejscowość	M A J D A N	5. Obiekt (nazwa jak w karcie)		6. Zawartość wkładki (nazwa materiału uzupełniającego)	
2. Gmina:	Cisna		S T U D N I A	Ad. pkt. 11, zdjęcia, sytuacja, orientacja	
3. Województwo	podkarpackie				

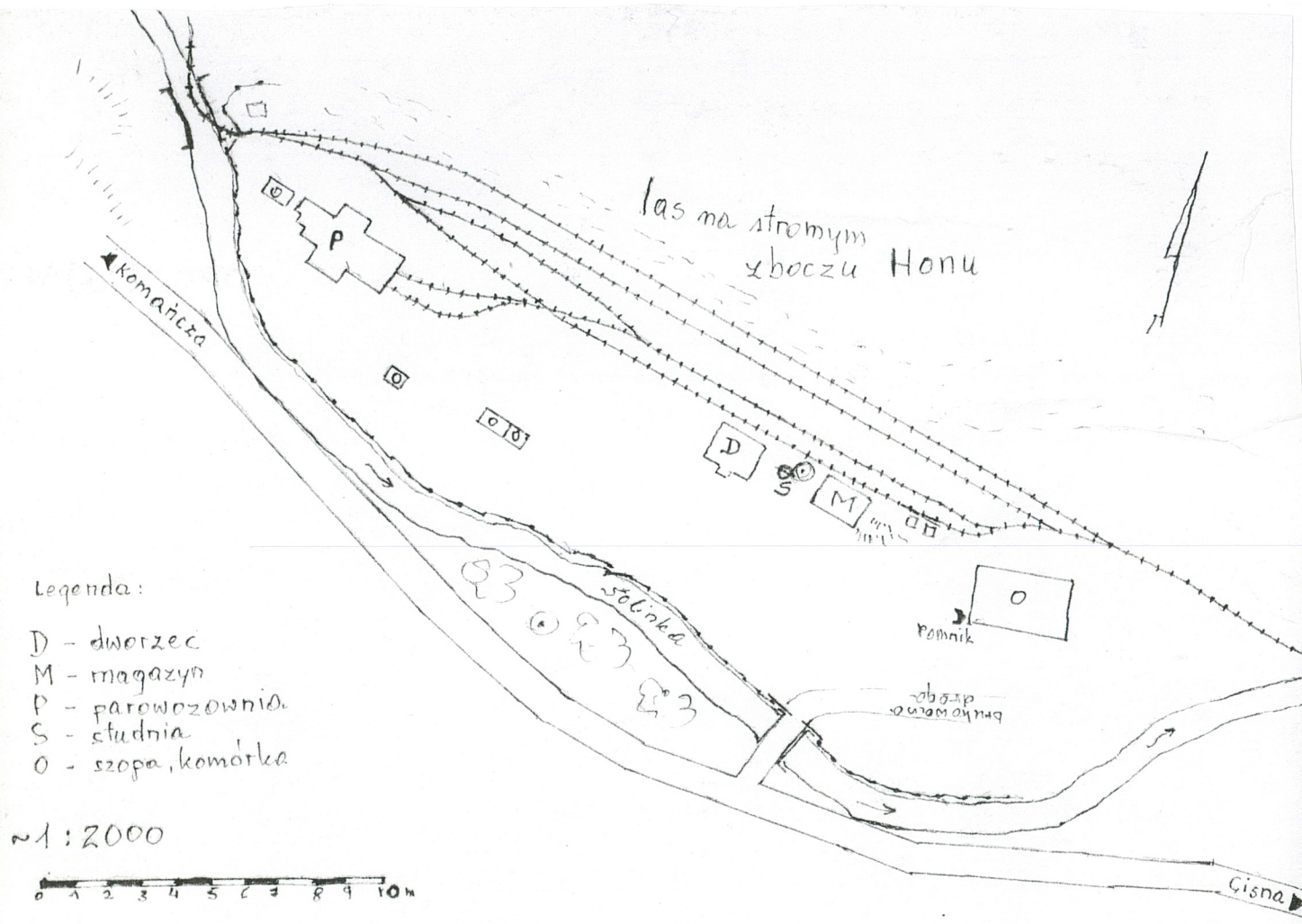
Ad. pkt. 11, zdjęcia

Spis ilustracji:

- 1 – Widok od południa
- 2 – Widok od wschodu
- 3 – Sytuacja
- 4 – Wnętrze studni







3.



4.