

Województwo **Podkarpackie**
PRZEMYSKIE

KARTA CMENTARZA

NR 12326 **Z**

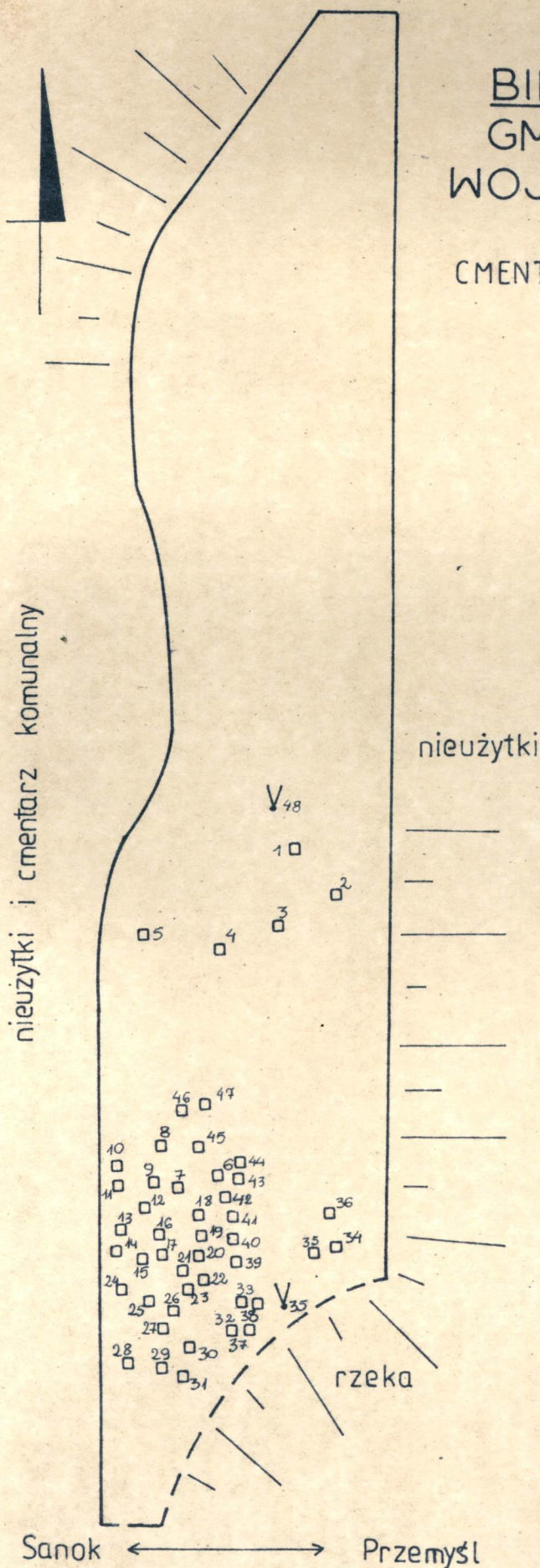
A 1. Miejscowość BIRCZA		6. Nazwa cmentarza (ew. nazwa dawna) cmentarz żydowski		B 13. Najstarszy istniejący nagrobek (data) XIX wiek	15. Groby o znaczeniu historycznym lub osób szczególnie zasłużonych brak
2. Gmina	pow. BIRCZA PRZEMYSKI	7. Cmentarz dawny	<input checked="" type="checkbox"/> tak	14. Istniejąca dokumentacja cmentarza i miejsce jej przechowywania	
		Cmentarz nowy (po 1945 r.)	<input checked="" type="checkbox"/> nie	Plan aktualny	
3. Adres cmentarza Bircza		8. Data założenia XIX wiek		brak	
4. Poprzednie nazwy miejscowości -----		9. Przynależność wyznaniowa: obecna -cm. żydowski dawna -cm. żydowski		Plan dawny	
5. <u>(Nie)</u> czynny ew. podstawa zamknięcia		10. Powierzchnia w ha: ogólna - 0,82 ha wolna - -		Inne materiały archiwalne nie odnaleziono	
11. Położenie cmentarza położony na południowym stoku wzniesienia, około 50m. na wschód od cmentarza komunalnego i ok. 200m od szosy Przemyśl-Sanok.				16. Bibliografia nie odnaleziono	
12. Uwagi Ter. Org. Adm. Państwowej brak uwag				17. Uwagi użytkownika brak uwag	

C 18. ELEMENTY CMENTARZA		Czy istnieją	I L O Ś Ć					23. Charakter rozplanowania cmentarza założony na zboczu niewysokiego wzniesienia na planie zbliżonym do wydłużonego prostokąta o nieregularnych bokach.
			Do XVIII w.	1 poł. XIX w.	2 poł. XIX w.	1 poł. XX w. (do 1945 r.)	2 poł. XX w.	24. Czytelność układu cmentarza: - całość czytelna - kwater, nie ma - nagrobków i mogił czytelna
Mur ogrodzeniowy		tak	/mur betonowy w kilku miejscach uszkodzony, oraz drewniane żerdzie/					25. Ogólny stan zachowania cmentarza (nagrobków i drzewostanu) dobry, większość macew zniszczonych w czasie okupacji hitlerowskiej na cment. dokonywane były masowe egzekucje żywych. 26. Istniejące zagrożenia nie występują
Brama I-yl		nie	/zniszczona/					
Kościół		nie						
Kaplica I-el		nie						
Nagrobki:	wolnostojące	tak	/zachowało się ok. 50 macew/					
	przyścienne	nie						
	plyty	nie						
Mogily		nie						27. Wnioski w zakresie prac: zbędne - porządkowych - remontowych - konserwatorskich
Inne elementy		nie						
19. Które obiekty wpisane są do rejestru zabytków nie ma cmentarz nr. rej. A-341/83								28. Wnioski w zakresie niezbędnej dokumentacji: zbędna - poszczególnych nagrobków - ewidencji całości cmentarza - studium historycznego - ewentualnie dokum. projektowej
20.	STARODRZEW	Ilość	Ø pnia w cm	Stan zdrowotny				
lipa				/starodrzewu brak, na cmentarzu nasadzone 10 rzędów młodych topól/				
kasztanowiec								
jesion								
tuja (żywotnik)								
21. Czy na terenie cmentarza znajdują się zarejestrowane pomniki przyrody ew. aleje nie ma								29. Inne uwagi służb konserwatorskich 30. Wypełnił: E. Zaremba Data: 06.1988 r.
22. Ogólny stan zachowania zieleni na cmentarzu dobry, teren cm. porośnięty trawą.								

BIRCZA —
GM. BIRCZA
WOJ. PRZEMYSKIE

CMENTARZ ŻYDOWSKI

skala 1:1000
pow. 0,82 ha



- - nagrobek
- - drzewo
- ∨ - zdjęcie

Bircza - cmentarz żydowski



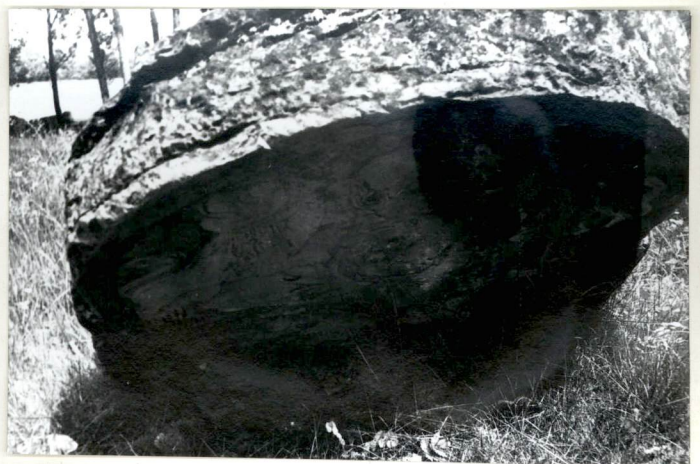
1. Macewa



2. Macewa



3. Macewa

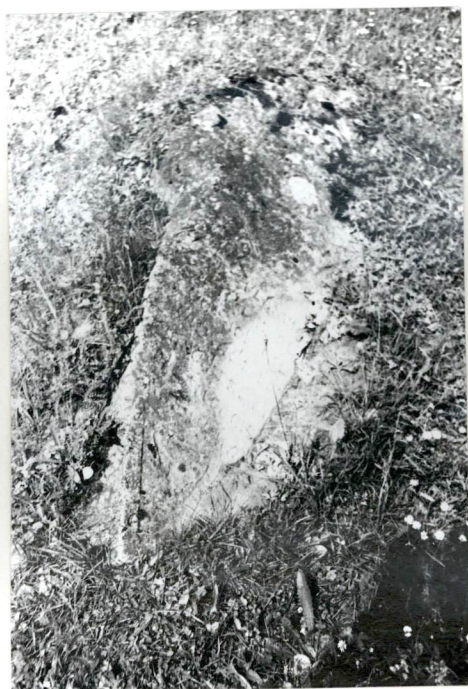


4. Macewa

Bircza - cmentarz żydowski



5. Macewa



6. Macewa



7. Macewa



8. Macewa

Bircza - cmentarz żydowski



9. Macewa



10. Macewa



11. Macewa



12. Macewa



13. Macewa



14. Macewa



15. Macewa



16. Macewa



17. Macewa



18. Macewa



19. Macewa



20. Macewa

Bircza - cmentarz żydowski



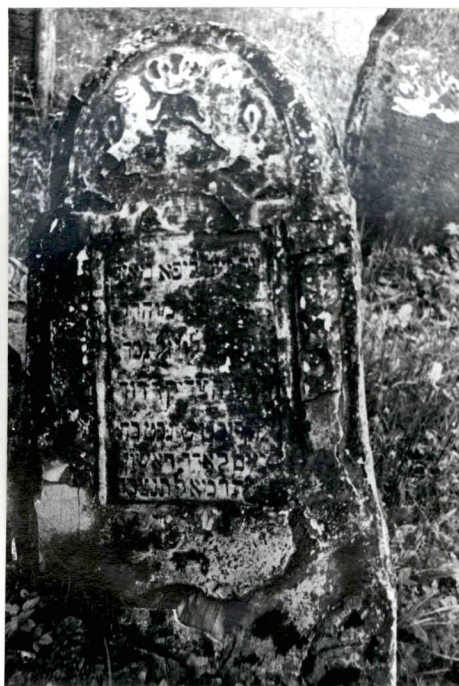
21. Macewa



22. Macewa

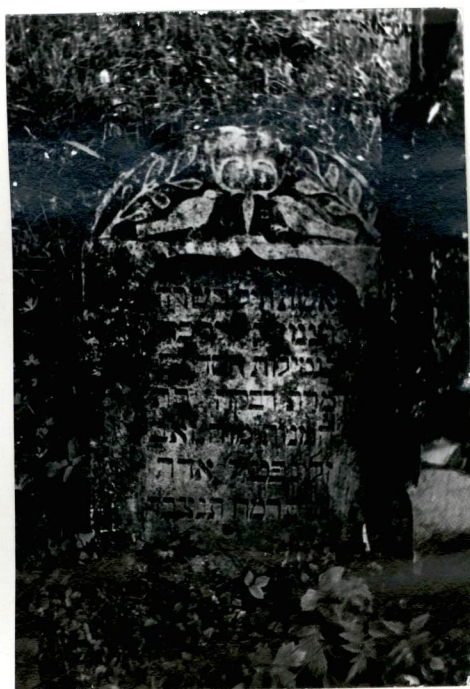


23. Macewa



24. Macewa

Bircza - cmentarz żydowski



25. Macewa



26. Macewa



27. Macewa



28. Macewa



29. Macewa



30. Macewa



31. Macewa



32. Macewa

Bircza - cmentarz żydowski



33. Macewa



34. Macewa



35. Macewa



36. Macewa

Bircza - cmentarz żydowski



37. Macewa



38. Macewa



39. Macewa



40. Macewa

Bircza - cmentarz żydowski



41. Macewa



42. Macewa



43. Macewa



44. Macewa



45. Macewa



46. Macewa



47. Macewa



48. Widok ogólny