

KARTA CMENTARZA

A 1. Miejscowość K R O S N O IV	6. Nazwa cmentarza (ew. nazwa dawna, CMENTARZ ŻYDOWSKI W KROŚNIE "Cmentarz żydowski" (na pla- nie miasta Krosna)	B 13. Najstarszy istniejący nagrobek (data) 1864 (?)	15. Groby o znaczeniu historycznym lub osób szczególnie zasłużonych nie ustalono (prop.pkt. 28 karty cmentarza).
2. Gmina KROSNO pow. KROŚNIEŃSKI	7. Cmentarz dawny <input checked="" type="checkbox"/> tak Cmentarz nowy (po 1945 r.) <input type="checkbox"/> nie	14. Istniejąca dokumentacja cmentarza i miejsce jej przechowywania Zasoby dokumentacyjne WKZ KROSNO. Wydz. Geodezji i Gospodarki Gruntami, KROSNO.	
3. Adres cmentarza ul. S. Goszczyńskiego	8. Data założenia pocz. XVIII wieku (?). Wg oficjalnych danych pows- tał w XIX w (tablica inf.).	Plan aktualny Szkic cmentarza (Biuro Geode- zji i Gosp. Gruntami) 1986, ŚWICA	
4. Poprzednie nazwy miejscowości GROSNO., KROSEN., KROSZNA, CAROSNA., CROSSEN., CROSZNO	9. Przynależność wyznaniowa: obecna - judaistyczny dawna - judaistyczny	Plan dawny Mapa 1:50.000; woj. KROSNO z 1977 r	
5. (Nie) czynny ew. podstawa zamknięcia	10. Powierzchnia w ha: ogólna - <input type="text" value="ca 0,66"/> wolna - <input type="text" value="ca 0,20"/>	Inne materiały archiwalne Wykaz cmentarzy zabytkowych woj. Krośnieńskiego, W.K.Z. Krosno	
11. Położenie cmentarza - w środkowej części północnego skraju miasta, - po wschodniej stronie ul. Goszczyńskiego, - na niewielkim wyniesieniu ze skłosem w kierunku południowo-wschodnim	16. Bibliografia 1. KŁOS, St., 1987, KROSNO i okolice, Sp. i Turyst., W-wa, 2. MILESKA, M., 1956, Słownik Geografii Turystycznej Polski, Kom. d/s Turyst., W-wa, 3. MILESKA, M., 1983, Słownik Geogr.-Krajobrazowy Polski		
12. Uwagi Ter. Org. Adm. Państwowej Cmentarz znajduje się po zachodniej stronie "zielonego" szlaku turystycznego w kier. wsi CZARNORZEKI, na pñn. od parku miejskiego; przy końcu ul. OKRZEI.	17. Uwagi użytkownika		

18. ELEMENTY CMENTARZA		Czy istnieją	I L O S C				
			Do XVIII w.	1 poł. XIX w.	2 poł. XIX w.	1 poł. XX w. (do 1945 r.)	2 poł. XX w.
Mur ogrodzeniowy cement.		tak			+(?)		
Brama I-yl		tak			+(?)		
Kościół		nie					
Kaplica I-el		nie					
Nagrobki:	wolnostojące	tak			ca 120	ca 30	-
	przyścienne	nie					
	płyty	nie					
Mogiły		tak				ca 10(?)	
Inne elementy		--					

19. Które obiekty wpisane są do rejestru zabytków **A-338/95**
nie ma

20. STARODRZEW	Ilość	Ø pnia w cm	Stan zdrowotny
lipa	-		
kasztanowiec	-		
jesion	-		
tuja (żywotnik)	-		
czereśnia (Trześnia)	4	20-40	dobry

21. Czy na terenie cmentarza znajdują się zarejestrowane pomniki przyrody ew. aleje
nie ma

22. Ogólny stan zachowania zieleni na cmentarzu **Nie stwierdzono śladów drzew.**
Nie ma starych drzew poza kilkoma trześniami.

23. Charakter rozplanowania cmentarza Prostokątny; bez centralnej alejki. Groby usytuowane w rzędach w kierunku Płn.-płd. Słabo zadrzewiony.	
24. Czytelność układu cmentarza: - całość czytelny - kwater słabo czytelny - nagrobków i mogił czytelny	
25. Ogólny stan zachowania cmentarza (nagrobków i drzewostanu) Macewy w rzędach. Brak alejek. Częściowo uszkodzone ogrodzenie we wschodniej części cmentarza.	
26. Istniejące zagrożenia Zarastanie terenu. Objawy dewastacji macew (kilka niedawno przewróconych), kilka połamanych. Mur pochylony.	
27. Wnioski w zakresie prac: - porządkowych naprawa muru (cement.) przy wschodniej części cmentarza (zdj. 11) - remontowych Usunięcie rozrastających się krzewów w części płd.-wsch. cmentarza. - konserwatorskich	
28. Wnioski w zakresie niezbędnej dokumentacji: - poszczególnych nagrobków TAK - ewidencji całości cmentarza TAK - studium historycznego TAK - ewentualnie dokum. projektowej	
29. Inne uwagi służb konserwatorskich Propozycja WPISU do rejestru zabytków CAŁEGO ZAŁOZENIA CMENTARNEGO	30. Wypełnił: mgr M. SIWIEC Data: lipiec 1993 r.

OGRODY WARZYWNE

MIEJSCOWOŚĆ:

KROSNO IV

○ TEREN CMENTARZA

← DAWNE WEJŚCIE
⇐ NOWE WEJŚCIE

3 → STANOWISKO WYKONANIA ZDJĘCIA

--- GRANICA CMENTARZA

== MUR CEMENTOWY PREFABR.

--- ZNISZCZONY ODCINEK MURU

[B.M.] BUDYNEK MIESZKALNY

== RZĘDY MACEW

○ STARODRZEW
CZ-CZEREŚNIA / TRZEŚNIA

⬢ KRZEWY

---> SKŁON TERENU

SKALA 1:500

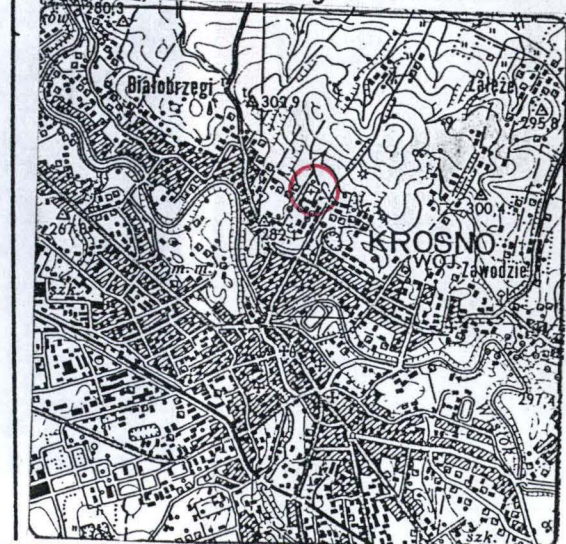
DATA:

LIPIEC 1993

KREŚLIŁA:

MARZENA SIWIEC

ORIENTACJA 1:50.000



UL. S. GOSZCZYŃSKIEGO

LUŻNA / WILLOWA /
ZABUDOWA
MIASTA

B.M.

B.M.

B.M.

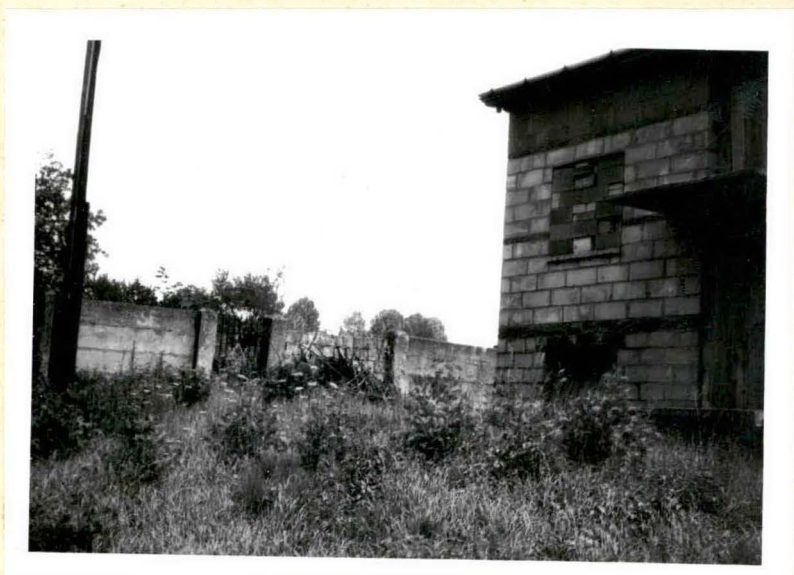
0 5 10 15 20 25 M

KROSNO IV

1. Wejście główne od str. zachodniej oraz napis informacyjny.
2. Granica pld. oraz wejście od strony południowej.
3. Zespół macew przy murze zachodnim.
4. Zespół macew w narożu pñn.-zach.
5. Widok ogólny cmentarza w kierunku południowym. Budynki mieszkalne bezpośrednio przy granicy cmentarza.
6. Macewa ze stylizowanym pniem drzewa.
7. Zespół macew przy północnym narożu cmentarza; rząd nr 6 i nr 7.
8. Macewy w rzędzie 9 od str. zach.
9. Widok ogólny cmentarza w kierunku północno-zachodnim.
10. Północny odcinek granicy cmentarza. Teren częściowo zarośnięty krzewami.
11. Widok na częściowo uszkodzony mur cmentarza (wyłamane słupki ogrodzeniowe; mur pochylony).
12. Widok ogólny w kier. pñn.-wschodnim.
13. Dwujęzyczny napis na macewie.
14. Macewa z bogato zdobionym szczytem.
15. Macewa z resztkami farby niebieskiej na czołowej stronie.
16. Zespół macew w narożu pñn.-wsch.
17. Częściowo zniszczony mur cementowy przy granicy południowej.
18. Widok ogólny cmentarza od strony południowej (z drogi dojazdowej - ulicy S. Goszczyńskiego).



1



2



3



4



5



6



7



8



9



10



11



12



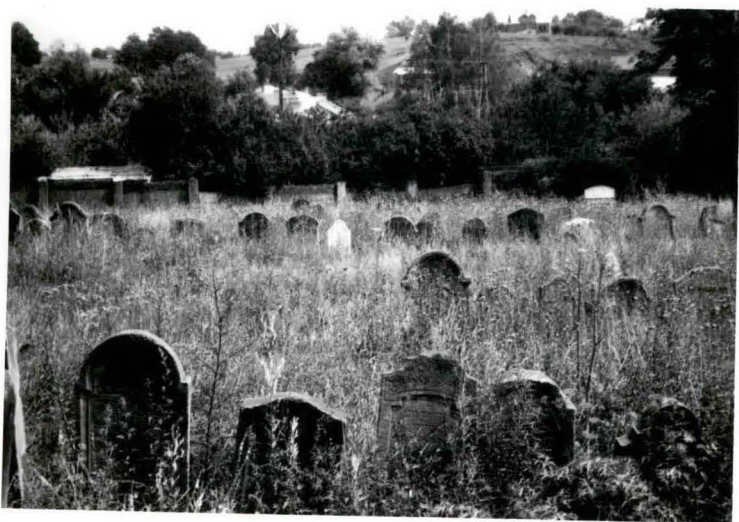
13



14



15



16



17



18

Cmentarz żydowski w Krośnie, ul. Goszczyńskiego

Założony prawdopodobnie w XIX² w., powierzchnia: 0.66 ha,
administrator: Związek Religijny Wyznania Mojżeszowego w Warszawie.

W 1940 r. rozstrzelano tu i pochowano 120 Żydów,
w latach 1942-1944 chowano tu Żydów zamęczonych w niemieckim
obozie pracy.

Zachowanych ok. 200 nacew, m.in. grób rabina.

Cmentarz otoczony ogrodzeniem murowanym z bramą.

Cmentarz znajduje się pod opieką Fundacji Nissenbaumów.