

1. Obiekt

834/19

PLEBANIA, w zespole kościoła parafialnego

2. Czas powstania

pocz. XX w.

3. Miejscowość

TARNOBRZEG - WIELOWIEŚ

4. Adres

ul. St. Pięta 46
39-400 Tarnobrzeg

nr hipoteczny

5. Przynależność administracyjna

województwo ...podkarpackie.....

gminaTarnobrzeg.....

6. Poprzednie nazwy miejscowości

7. Przynależność administracyjna 1.IV.1975 r.

województwo ...rzeszowskie.....

powiatTarnobrzeg.....

8. Właściciel i jego adres

Paraf. rzym.-kat.
ul. St. Pięta 46
39-400 Tarnobrzeg

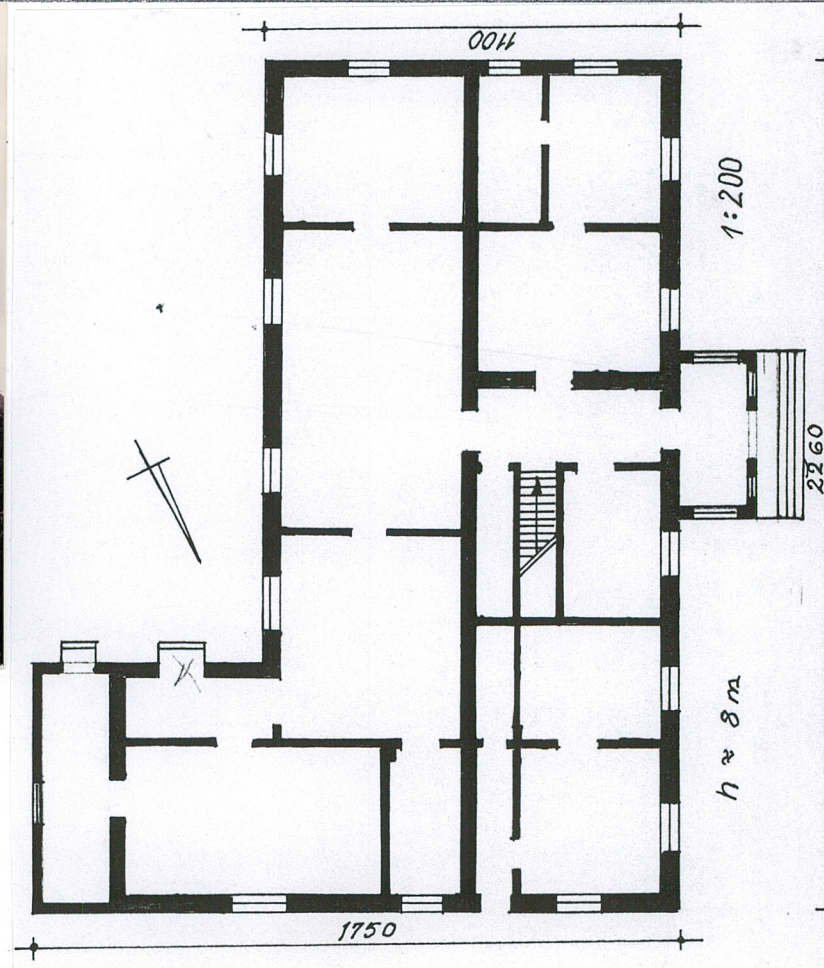
9. Użytkownik i jego adres

J.W.

10. Rejestr zabytków

Nr. 595/A data 22.04.1991 r.

A-537



12. Autorzy, historia obiektu, określenie stylu.

Wybudowana w 2 poł. XIX wieku (ok. 1880 roku). Remontowana ok. 1925 r. oraz współcześnie.

Eklektyzm

13. Opis (sytuacja, materiał i konstrukcja, rzut, bryła, elewacje, wnętrze, wyposażenie, instalacje)

- SYTUACJA:

zespół kościelny położony w zach. części wsi, przy dawnej drodze Koćmiewów - Tarnobrzeg, po jej wsch. stronie, na przeciw zespołu klasztoru SS. Dominikanek. Cmentarz owalny, na środku cmentarza kościół, orientowany. Dzwonnica w pd.- zach. narożniku cmentarza. Na pd. od kościoła ogrody, plebania i zaplecze gospodarcze. Plebania lekko odsunięta od drogi, w ustawieniu kalenicowym.

- MATERIAŁ I KONSTRUKCJA:

murowana z cegły na zaprawie wapiennej, obustronnie tynkowana. Posadzki z terakoty. Parkiety. Podłogi drewniane, deskowe, na legarach. Stropy drewniane, belkowe, z tynkowaną podsiębitką, od góry docieplone polepą. Wieżba dachowa drewniana, krokwiowo-stolcowa. Dach kryty dachówką ceramiczną, zakładkową. Stalarka okienna i drzwiowa drewniana, futrynowa. Okna ze ślęmieniem, czteropółowe. Drzwi płycinowe, zewnętrzne z nadświetlem. Schody wewnętrzne, drewniane, jednobiegowe, zewnętrzne betonowe, wylewane.

- RZUT:

na planie litery "L". Korpus dwutraktowy, z dobudówką gankiem od frontu. W trakcie frontowym wąska sień, przy której gabinet i klatka schodowa z korytarzykiem. Po ich zach. stronie dwa pokoje i łazienka wydzielona z pokoju szczytowego. Z drugiej strony dwa pokoje i korytarzyk między nimi a traktem tylnym. Trakt tylny z salonem na środku i pokojami pobokach. W skrzydle wsch. wydłużona kuchnia, korytarzyk w jej długości, komora przy ścianie szczytowej.

- BRYŁA:

parterowa, częściowo podpiwniczona, nakryta czterospadowym dachem. Nad skrzydłem dach trójpołaciowy zanikający w połaciach dachu głównego. Ganek nieco niższy od korpusu z dwuspadowym, płaskim dachem.

- ELEWACJE:

otynkowane, na cokole, w linii stropu opaska, nad nią ścianka kolankowa. Otwory okienne i drzwiowe w uszakowanych opaskach, prostokątne. Okna z gzymsem podokiennym. ELEWACJA FRONTOWA (pn.-zach.) - sześciosiowa, z gankiem lekko przesuniętym ku zach. Po jego zach. str. dwa okna, po wsch. trzy okna. Naroża części pn.-zach. (skrzydło) lekko zryzalitowane, zwieńczone trójkątnym szczytem, ten z okulusem. Ganek z drzwiami na środku i wąskimi okienkami po bokach. ELEWACJA TYLNA - korpus czteroosiowy z oknami na osiach. Skrzydło bez podziałów. ELEWACJA ZACH. - trójosiowa, na osiach okna. ELEWACJA WSCH. - czteroosiowa, na drugiej od pn. drzwi, na pozostałych okna. W linii okien w ścianie kolankowej okienka.

- WNETRZE:

pomieszczenia pozbawione cech je wyróżniających, różnej wielkości, dominuje salon. Wszystkie otynkowane z podłogami lub parkietem, w kuchni posadzki. Doświetlone. Komunikacja z zewnątrz od frontu poprzez ganek oraz do skrzydła od str. wsch i pd. Wewnątrz komunikacja w układzie traktowym i działowym.

INSTALACJE:

elektryczna, wod.-kan., c.o.

<p>14. Kubatura</p> <p>ok. 1936 m³</p>	<p>15. Powierzchnia użytkowa</p> <p>242 m²</p>	<p>16. Przeznaczenie pierwotne</p> <p>mieszkalne</p>	<p>17. Użytkowanie obecne</p> <p>mieszkalne</p>
<p>18. Prace budowlane i konserwatorskie, ich przebieg i dokumentacja</p> <p>Remont kapitalny w latach 1995-98</p>		<p>19. Stan zachowania (fundamenty, ściany zewnętrzne, ściany wewnętrzne, sklepienie, stropy, konstrukcje dachowe, pokrycie dachu, wyposażenie i instalacje)</p> <p>Obiekt w bardzo dobrym stanie</p>	
		<p>20. Najpilniejsze postulaty konserwatorskie</p> <p>Brak</p>	

21. Akta archiwalne (rodzaj akt, numer i miejsce przechowywania)

24. Uwagi różne

22. Bibliografia

Zabytki architektury i budownictwa w Polsce, woj. tarnobrze-
skie, ODZ W-wa 1990 r., s. 212.

23. Źródła ikonograficzne i fotografia (rodzaj, miejsca przechowywania, sygnatury)

25. Opracował

tekst mgr Iza Dąbrowska 1999 r.

plany, rysunki mgr Iza Dąbrowska 1999 r.

zdjęcia, fotogr. mgr Iza Dąbrowska 1999 r.

miejsca przechowywania negatywów SOZ D/Tarnobrzeg

Karta po wypełnieniu podlega ochronie na podstawie przepisu prawa autorskiego

26. Adnotacje o inspekcjach, informacje o zmianach (daty, imiona i nazwiska wypełniających)

27. Załączniki

wkładka-4

1. Miejscowość

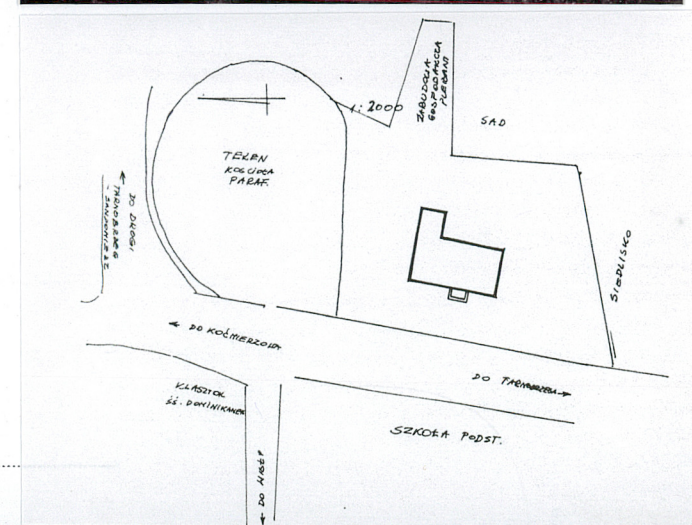
TARNOBRZEG-WIELOWIEŚ

2. Obiekt (nazwa jak w karcie)

Plebania, przy kość.paraf.

3. Zawartość wkładki (nazwa obiektu lub materiału uzupełniającego)

fotografie, plany



FOTOGRAFIE
1-2.Elewacja frontowa
3.Elewacja tylna
4.Elewacja pn.-wsch.