

1. Obiekt
8284/1 KOŚCIÓŁ PARAFIALNY P.W. ŚW. GERTRUDY I MICHAŁA ARCHANIOLA

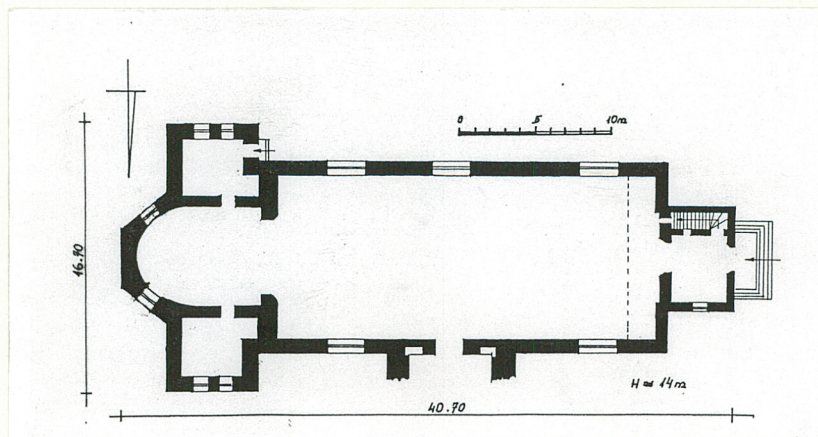
2. Czas powstania
1884 r.,
rozbud. 1934 r.

3. Miejscowość
TARNOBREZG - WIELOWIEŚ

11. Zdjęcia, rzut, przekrój, sytuacja, orientacja



ELEWACJA FRONTOWA



4. Adres
ul. St. Pięta 208
39-400 Tarnobrzeg

nr hipoteczny

5. Przynależność administracyjna
tarnobrzegskie
województwo
Tarnobrzeg
gmina

6. Poprzednie nazwy miejscowości

7. Przynależność administracyjna
przed 1 VI 1975
rzeszowskie
województwo
Tarnobrzeg
powiat

8. Właściciel i jego adres
Parafia rzym.-katolicka
ul. St. Pięta 208
39-400 Tarnobrzeg

9. Użytkownik i jego adres
Parafia rzym.-katolicka
ul. St. Pięta 208
39-400 Tarnobrzeg

10. Rejestr zabytków
451/A-595 22.04.1991
Nr data
A-534

12. Autorzy, historia obiektu, określenia stylu.

Wg J. Długosza w 1215 roku erygowano parafię.

Obecny kościół wzniesiono w 1884 roku staraniem ks. Władysława Ciechanowicza, wg projektu arch. Tadeusza Stryjeńskiego.

1902 r. - poświęcenie kościoła
W 1934 r. rozbudowany wg projektu arch. W. Krzyżanowskiego.

Bez wyraźnych cech stylowych.

13. Opis (sytuacja, materiał i konstrukcja, rzut, bryła, elewacje, wnętrze, wyposażenie, instalacje).

SYTUACJA: Usytuowany w zach. części osiedla Wielowieś, przy drodze prowadzącej z Koćmierzowa do Sandomierza i Tarnobrzega. Od wsch. graniczy z polami uprawnymi, od zach. poprzez ulicę z założeniem klasztornym SS. Dominikanek, od pd. z terenem plebani, a od pn. poprzez ulicę z zabudową siedliskową.

MATERIAŁ I KONSTRUKCJA: murowany z cegły na zaprawie wapiennej, obustronnie tynkowany. Posadzki terrakotowe. Stropy płaskie, belkowe w tynkowaną ~~podsuflak~~ podsufitką. Więźba dachowa drewniana, konstrukcji krokwiowo-stolcowej. Chór muzyczny konstrukcji żelbetonowej, rozpięty pomiędzy ścianami bocznymi. Dach pokryty blachą ocynkowaną. Okna metalowe. Drzwi drewniane, futrynowe, płacinowe. Schody wewnętrzne drewniane, jednobiegowe, proste.

RZUT: jednonawowy, na planie wydłużonego prostokąta, z półkoliście od wewnątrz zamkniętym prezbiterium, dwoma kwadratowymi w rzucie zakrystiami przy prezbiterium, kwadratową kaplicą grobową Tarnowskich przy elewacji pn. i prostokątną kruchtą, z klatką schodową na chór muzyczny, oraz wieżą.

BRYŁA: jednowieżowy, z nawą główną, niewiele niższym prezbiterium, dwoma prostopadłościennymi zakrystiami, nakrytymi dachami pulpitowymi, kaplicą grobową Tarnowskich nakrytą dachem namiotowym, przechodzącym w latarnię nakrytą dzwonowatym hełmem, oraz wieżą nakrytą cebulastym, ażurowym hełmem. Dach nad nawą dwuspadowy, a nad prezbiterium pięciopadłociowy. Prezbiterium od zewnątrz zamknięte trójbocznie.

ELEWACJE: Elewacje na cokółach, tynkowane. Od zach. wejście główne, prostokątne, z gładką płaszczyzną w półkolistym tympanonie, obwiedzionym profilowanym gzymsem. Otwór drzwiowy w płaskim, ciągnionym w tynku portalu. Elewację zach. kruchty wieńczy trójkątny oprofilowany szczyt. Elewacja pn. boczne kruchty gładką, jednoosiową, zakończoną profilowanym gzymsem wieńczącym. Ponad dachem kruchty gzyms wieńczący nawy głównej, zakończony oprofilowanym trójkątnym szczytem. Zachodnia ściana nawy gł. ujęta w narożach parą pilastrów, po każdej ze stron. Ponad szczytem nawy głównej wyrasta ~~z~~ z dachu prostopadłościanna wieża, zakończonej profilowanym gzymsem, zwieńczonej barokowym hełmem.

Elewacja pd. nawy gł. trójosiowa, rozczłonkowana parami płaskich pilastrów, dźwigających gzyms wieńczący. W przyziemiu boczne wejście do nawy gł. .

Elewacja pd. zakrystii dwuosiowa, z otworami okiennymi umieszczonymi w półkoliście zakończonych blendach. Ponad dachem zakrystii od pd. półkolicie zakończony otwór okienny w ścianie prezbiterium, a nad nim obiegający je analogiczny jak w nawie gł. gzyms wieńczący. Okna nawy gł. umieszczone w półkoliście zakończonych uskokowym rozglifieniu. Elewacje wsch. zakrystii gładkie. Elewacja wsch. prezbiterium trójboczna, z umieszczonymi ~~na~~ w ścianach bocznych półkoliście zamkniętymi oknami.

Elewacja pn. zakrystii i prezbiterium analogiczne do pd. . Elewacja pn. nawy gł. opracowana analogicznie do pd., z tym że, na osi środkowej wznosi się grobową kaplicą Tarnowskich.

(c.d. opisu - wkładka 1)

<p>14. Kubatura</p> <p>ok. 7000 m³</p>	<p>15. Powierzchnia użytkowa</p> <p>ok. 600 m²</p>	<p>16. Przeznaczenie pierwotne</p> <p>sakralne</p>	<p>17. Użytkowanie obecne</p> <p>sakralne</p>
<p>18. Prace budowlane i konserwatorskie, ich przebieg i dokumentacja</p> <p>1985 r. - odnowiono otoczenie kościoła, kościół otynkowano, pomalowano dach.</p>		<p>19. Stan zachowania (fundamenty, ściany zewnętrzne, ściany wewnętrzne, sklepienia, stropy, konstrukcje dachowe, pokrycie dachu, wyposażenie i instalacje)</p> <p>Obiekt w bardzo dobrym stanie technicznym.</p> <p>20. Najpilniejsze postulaty konserwatorskie</p>	

21. Akta archiwalne (rodzaj akt, numer i miejsce przechowywania)

24. Uwagi różne

22. Bibliografia

Rocznik diecezji sandomierskiej. Sandomierz 1994

J. Rawski: Wybrane zagadnienia dotyczące administracji
kościelnej w widłach Wisły i Sanu. Tarnobrzeg 1997

23. Źródła ikonograficzne i fotograficzne (rodzaj, miejsce przechowywania, sygnatury)

25. Opracował

mgr Jerzy Skrzypczak, 08.1997 r.

tekst imię, nazwisko, data, podpis

plany, rysunki mgr Jerzy Skrzypczak, 08.1997 r.
..... imię, nazwisko, data, podpis

zdjęcia fotogr. mgr Jerzy Skrzypczak, 08.1997 r.
..... imię, nazwisko, data, podpis

miejsce przechowywania negatywów PSOZ O/W Tarnobrzeg

KARTA PO WYPEŁNIENIU PODLEGA OCHRONIE NA PODSTAWIE PRZEPISÓW PRAWA AUTORSKIEGO !

26. Adnotacje o inspekcjach, informacje o zmianach (daty, imiona i nazwiska wypełniających)

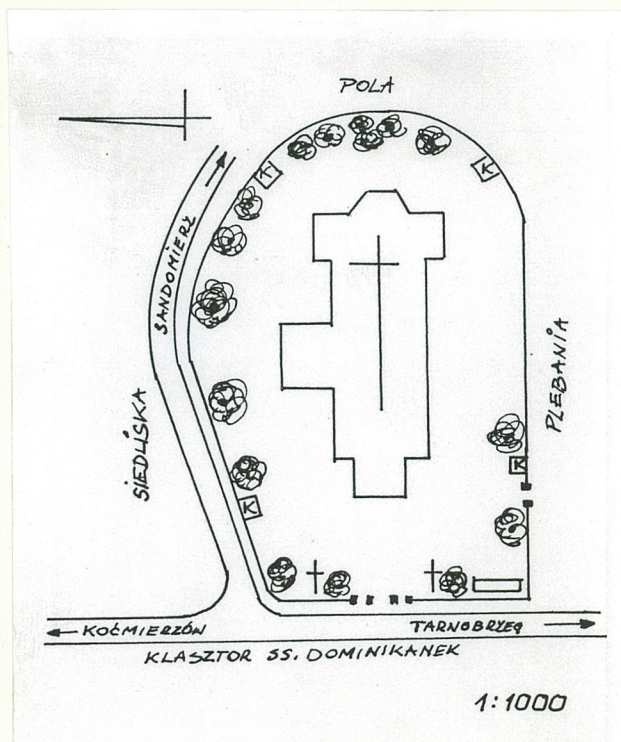
27. Załączniki

1. Miejscowość Tarnobrzeg-Wielowieś	2. Obiekt (nazwa jak w karcie) Kościół paraf.	3. Zawartość wkładki (nazwa obiektu lub materiału uzupełniającego) opis, sytuacja, fotografie
--	--	--

WNĘTRZE: Wnętrze nawy głównej i prezbiterium podzielone pilastrami o porządku doryckim, podtrzymującym belkowanie, z płaskim stropem. Ściany i sklepienia kościoła pokrywa współczesna polichromia z przedstawieniami świętych, MB Częstochowskiej i Trójcy Świętej. Chór muzyczny w zach. części nawy na konstrukcji żelbetowej, z pełną balustradą. Poziom prezbiterium nieco wyższy od nawy. Zakrystie, kruchta bez podziałów.

WYPOSAŻENIE: ołtarz główny, dwa ołtarze boczne, neoromanizm, XIX/XX w., krucyfiks neobarokowy, k. XIX w., prospekt organowy, chrzcielnica, neoklasycyzm, pocz. XX w., stacje drogi krzyżowej z 1920 r.

INSTALACJE: elektryczna, nagłośnieniowa, odgromowa



WIDOK Z PD. - ZACH.



ZAKRYSTIA I PREZBITERIUM
Z PD. - WSCH.

mgr Jerzy Skrzypczak, 08.1997 r.

Wkładkę założył:
(imię, nazwisko, data)

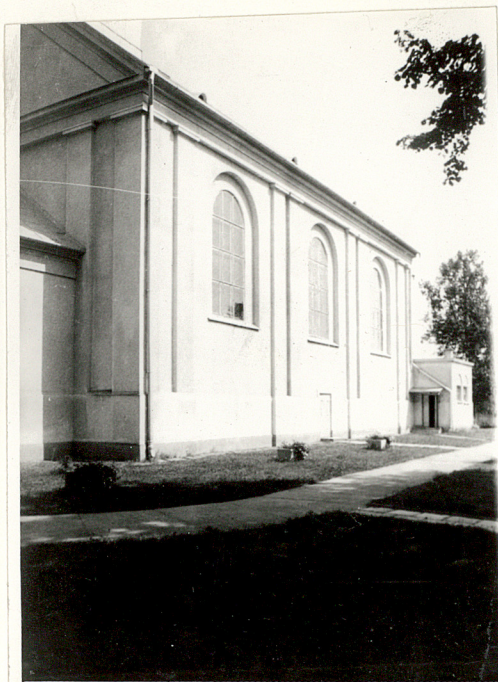
Miejsce przechowywania negatywów:
PSOZ O/W Tarnobrzeg

Z-d Poligr. Jan Jasiński W-wa, ul. Wolna 13, tel. 12-43-83

Wzór ODZ 1978 r.



KAPLICA GROBOWA TARNOWSKICH
OD PN.-ZACH.



NAWA GŁÓWNA Z P.D.



NAWA GŁÓWNA OD PN.