

A B C D E F G H I J K L M N O P R S T U V X Y Z

1. Obiekt

822/12 KORDEGARDA z zespołu pałacowego

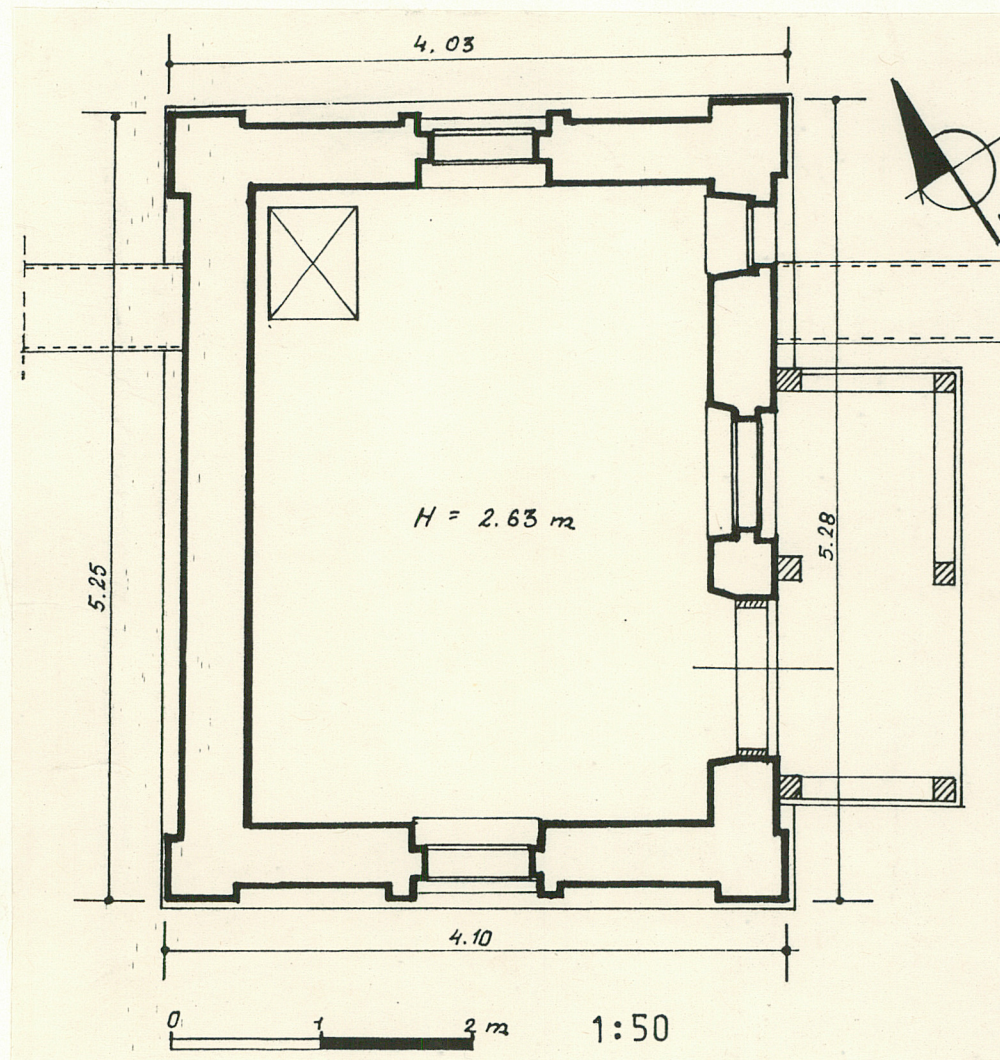
2. Czas powstania

2 poł. XIX w.

3. Miejscowość

TARNOBRZEG-DZIKÓW

11. Zdjęcia, rzut, przekrój, sytuacja, orientacja



4. Adres

ul. Sandomierska 27

nr hipoteczny

5. Przynależność administracyjna

województwo tarnobrzesckie

gmina Tarnobrzeg

6. Poprzednie nazwy miejscowości

7. Przynależność administracyjna

przed 1 VI 1975

województwo rzeszowskie

powiat tarnobrzescki

8. Właściciel i jego adres

Zespół Szkół Rolniczych
ul. Sandomierska 27
Tarnobrzeg

9. Użytkownik i jego adres

j.w.

10. Rejestr zabytków

Nr 2091A data 4.06.1984

A-308

29.04.1975

12. Autorzy, historia obiektu, określenia stylu.

Wzniesiona w 2 poł. XIX wieku, według projektu arch. Zygmunta Hendla.

Neogotycka.

13. Opis (sytuacja, materiał i konstrukcja, rzut, bryła, elewacje, wnętrze, wyposażenie, instalacje).

SYTUACJA: położona w południowej części zespołu pałacowo-parkowego, po prawej stronie głównej bramy wjazdowej.

MATERIAŁ I KONSTRUKCJA: murowana z cegły, obustronnie tynkowana. Podłoga biała, deskowa, na legarach. Strop drewniany, legarowy z podsiębitką i powalą z desek. Więźba dachowa drewniana, krokwiowo-płatwiowa. Pokrycie dachowe dachówką ceramiczną, zakładkową. Stolarka okienna i drzwiowa drewniana, futrynowa. Drzwi płycinowe, jednostrzydłowe. Stolarka okienna podwójna, ościeżnicowa. na planie prostokąta, z prostokątnym gankiem od frontu. Jedno-przestrzenna.

RZUT:
BRYŁA: parterowa, niepodpiwniczona, na ceglanym fundamencie, nakryta częściowo dachem siodłowym, częściowo trójspadowym z lukarenką /nad gankiem/.

ELEWACJE: wszystkie tynkowane, na cokole, otwory okienne prostokątne zakończone łukiem odcinkowym, w profilowanych opaskach z kłuczem, z gzymsem podokiennym. Elewacja frontowa /zach./ o opilastrowanych narożach, zakończona fryzem kostkowym, trójosiowa, z dostawionym doń na ceglanym fundamencie drewnianym gankiem. Słupy ganku sfazowane, górą z zasttrzałami u góry, Ganek u góry i u dołu szalowany od wewnątrz, zdobiony rombami i kwadratami. W środku rama okienna drewniana, sześciopolowa. Od pn. i pd. oprofilowana w narożach, zwieńczona gładkim gzymsem. Szczyty wyprowadzone ponad kalenicę zdobione profilowanym gzymsem. Od pn. u nasady szczytu kartusz herbowy z herbem Tarnowskich -Leliwa. Poniżej tarczy herbowej oprofilowany otwór okienny, z gzymsem podokiennym. Elewacje boczne /pn. i pd./ w partii przyziemia i szczytu jednoosiowe. Elewacja tylna/wsch./ gładka, o narożach opilastrowanych, zakończona fryzem kostkowym.

WNĘTRZE: wejście z zewnątrz przez ganek. Przestrzeń nakryta jest płaskim x stropem drewnianym, z tynkowaną podsiębitką. Podłoga deskowa. Oświetlone czterema oknami. W narożniku pn.-wsch. piec kaflowy. Ściany tynkowane, bielone.

INSTALACJE: elektryczna.

<p>14. Kubatura</p> <p>114 m³</p>	<p>15. Powierzchnia użytkowa</p> <p>12,4 m²</p>	<p>16. Przeznaczenie pierwotne</p> <p>mieszkalne</p>	<p>17. Użytkowanie obecne</p> <p>pom. gospodarcze</p>
<p>18. Prace budowlane i konserwatorskie, ich przebieg i dokumentacja</p>		<p>19. Stan zachowania (fundamenty, ściany zewnętrzne, ściany wewnętrzne, sklepienia, stropy, konstrukcje dachowe, pokrycie dachu, wyposażenie i instalacje)</p> <p>Fundamenty - dobry</p> <p>Ściany zewnętrzne i wewnętrzne - dobry. Występują jedynie lokalne zawilgocenia spowodowane złym stanem technicznym rynien i rur spustowych.</p> <p>Strop - w dobrym stanie.</p> <p>Więźba dachowa - dobry.</p> <p>Pokrycie dachu - dobry. Nieliczne ubytki dachówek nad gankiem. Rynny i rury spustowe w złym stanie technicznym</p> <p>Wyposażenie i instalacje - dobry.</p>	
		<p>20. Najpilniejsze postulaty konserwatorskie</p> <p>Zabezpieczenie dachu nad gankiem. Wymiana rynien i rur spustowych.</p>	

<p>21. Akta archiwalne (rodzaj akt, numer i miejsce przechowywania)</p>	<p>24. Uwagi różne</p> <p>25. Opracował</p> <p>tekst mgr Dominik Komada, 11.1990 r. imie, nazwisko, data, podpis</p> <p>plany, rysunki mgr Dominik Komada, 11. 1990 r. imie, nazwisko, data, podpis</p> <p>zdjęcia fotogr. mgr Dominik Komada, 11. 1990 r. imie, nazwisko, data, podpis</p> <p>..... BBiDZ Tarnobrzeg miejsce przechowywania negatywów</p> <p>KARTA PO WYPEŁNIENIU PODLEGA OCHRONIE NA PODSTAWIE PRZEPISÓW PRAWA AUTORSKIEGO !</p>
<p>22. Bibliografia</p>	<p>26. Adnotacje o inspekcjach, informacje o zmianach (daty, imiona i nazwiska wypełniających)</p>
<p>23. Źródła ikonograficzne i fotograficzne (rodzaj, miejsce przechowywania, sygnatury)</p>	<p>27. Załączniki</p>

1. Miejscowość

Tarnobrzeg- Dzików

2. Obiekt (nazwa jak w karcie)

Kordegarda

3. Zawartość wkładki (nazwa obiektu lub materiału uzupełniającego)

plan sytuacyjny, zdjęcia



Wkładkę założył: mgr Dominik Komada, 11.1990 r.
(imię, nazwisko, data)

Miejsce przechowywania negatywów: BBiDZ Tarnobrzeg

Z-d Poligr. Jan Jasiński W-wa, ul. Wolna 13, tel. 12-43-83

Wzór ODZ 1978 r.

