

1. Obiekt

Kuźnia pałacowa , ob. Dom

822/9

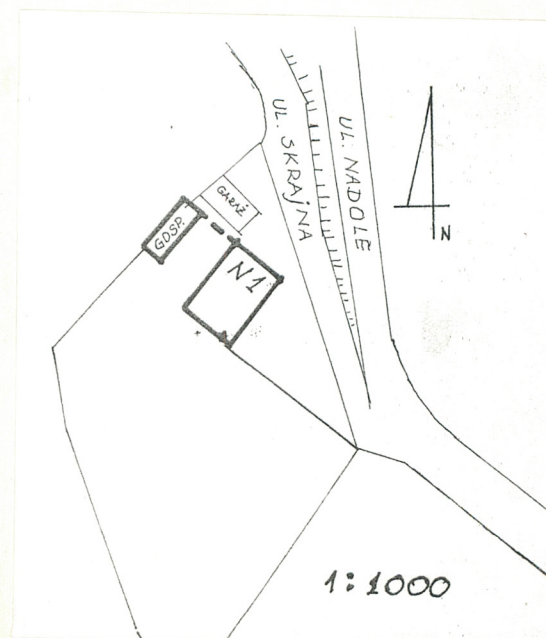
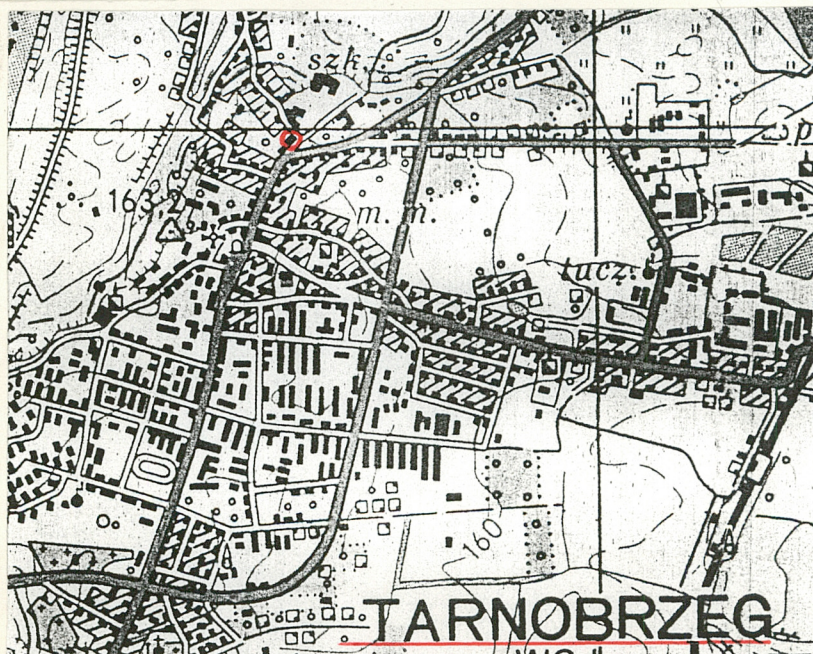
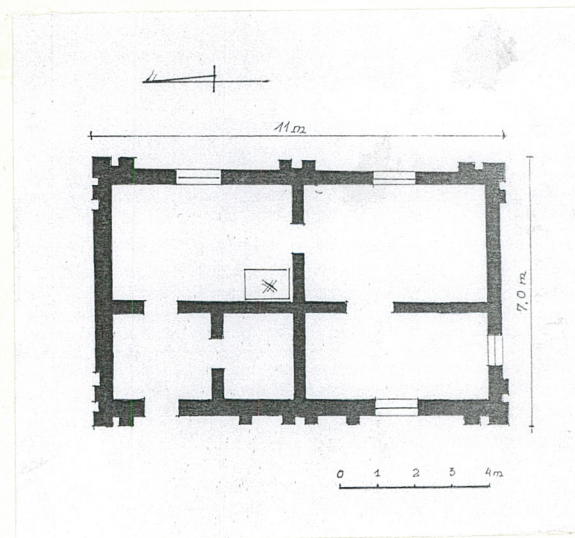
2. Czas powstania

1857 r.

3. Miejscowość

Tarnobrzeg-Dzików

11. Zdjęcia, rzut, przekrój, sytuacja, orientacja



4. Adres

ul. Skrajna 1

nr hipoteczny

5. Przynależność administracyjna

tarnobrzegskie

województwo

gmina Tarnobrzeg

6. Poprzednie nazwy miejscowości

7. Przynależność administracyjna

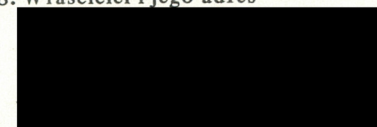
przed 1 VI 1975

rzeszowskie

województwo

powiat Tarnobrzeg

8. Właściciel i jego adres



9. Użytkownik i jego adres

J.W.

10. Rejestr zabytków

Nr 209/A data 4.06.1984

nie wymieniona w decyzji

12. Autorzy, historia obiektu, określenia stylu.

Wzniesiona w 1857 roku wg przedmiaru i kosztorysu sporządzonego przez Adolfa Marynowskiego dla Jana Dzierżysława hr. Tarnowskiego

-Eklektyczna

13. Opis (sytuacja, materiał i konstrukcja, rzut, bryła, elewacje, wnętrze, wyposażenie, instalacje).

SYTUACJA: Usytuowana na zach. od zespołu pałacowo-parkowego, po drugiej stronie ulicy Skrajnej. Budynek wolnostojący, usytuowany szczytowo na początku ulicy, po jej południowej stronie. Od zach. posiada wydzielone murem i siatką podwórze z nowymi budynkami gospodarczymi. Podwórze dostępne jest od strony drogi bramą w murze, obecnie nieużytkowaną, ze względu na dostawienie blaszanego garażu.

MATERIAŁ, KONSTRUKCJA: murowana z cegły na zaprawie wapiennej, obustronnie tynkowana. Podpiwniczona kolebkowo sklepioną piwnicą. Schody do piwnicy ceglano-kręcone z filarem, na strych drewniane, proste. Podłogi drewniane, na legarach, białe. Stropy drewniane, belkowe, z tynkowaną podsiębitką. Konstrukcja dachowa płatwiowo-stolcowa, pokryta dachówką ceramiczną karpiówką i częściowo zakładkową. Stolarki okienne drewniane, futrynowe, ościeżnicowe, dwuskrzydłowe, czterokwaterowe.

RZUT: Założona na planie prostokąta, dwutraktowa, z sionką i klatką schodową umieszczoną od zachodu. Pozostałe wnętrza to kuchnia i dwa pokoje.

BRYŁA: zwarta, prostopadłościenna, nakryta dachem czterospadowym, pokrytym dachówką ceramiczną.

ELEWACJE: Elewacja wschodnia dwuosiowa, na cokole, podzielona trzema parami pilastrów, podtrzymujących wydatny gzyms schodkowy, podokapowy. Otwory okienne umieszczone w opaskach z kluczami.

Elewacja północna na cokole, z umieszczonymi w narożach dwoma parami pilastrów podtrzymujących gzyms podokapowy, gładka.

Elewacja południowa, na cokole, jednoosiowa, zdobiona analogicznie do elewacji pn. Otwór okienny bez opaski z kluczem, w narożniku pd.-zach.

Elewacja zachodnia (frontowa) na cokole, podzielona symetrycznie zdwojonymi pilastrami na dwie płaszczyzny, po bokach środkowej pary pilastrów rozmieszczono symetrycznie pojedyncze pilastry, podtrzymujące schodkowy gzyms podokapowy. W narożniku pd.-zach otwór okienny bez dekoracji, a w narożniku pn.-zach. otwór drzwiowy. W ~~parcie~~ połaci dachowej od zach. dwie lukarny nakryte daszkiem dwuspadowym, doświetlające poddasze. Na środku kalenicy ceglany komin.

INSTALACJE: elektryczna, gazowa, wodno-kanalizacyjna, ogrzewanie piecowe.

14. Kubatura 185 m ³	15. Powierzchnia użytkowa 62 m ²	16. Przeznaczenie pierwotne mieszkalno-gospodarcze	17. Użytkowanie obecne mieszkalne
18. Prace budowlane i konserwatorskie, ich przebieg i dokumentacja		19. Stan zachowania (fundamenty, ściany zewnętrzne, ściany wewnętrzne, sklepienia, stropy, konstrukcje dachowe, pokrycie dachu, wyposażenie i instalacje) Budynek dobrze utrzymany i na bieżąco konserwowany.	
		20. Najpilniejsze postulaty konserwatorskie	

21. Akta archiwalne (rodzaj akt, numer i miejsce przechowywania)

24. Uwagi różne

22. Bibliografia

25. Opracował

mgr J.Skrzypczak, 11.1995 r.

tekst
imię, nazwisko, data, podpis

mgr J.Skrzypczak, 11.1995 r.

plany, rysunki
imię, nazwisko, data, podpis

mgr J.Skrzypczak, 11.1995 r.

zdjęcia fotogr.
imię, nazwisko, data, podpis

miejsce przechowywania negatywów
PSOZ O/W Tarnobrzeg

KARTA PO WYPEŁNIENIU PODLEGA OCHRONIE NA PODSTAWIE PRZEPISÓW PRAWA AUTORSKIEGO !

26. Adnotacje o inspekcjach, informacje o zmianach (daty, imiona i nazwiska wypełniających)

23. Źródła ikonograficzne i fotograficzne (rodzaj, miejsce przechowywania, sygnatury)

27. Załączniki

1. Miejscowość
Tarnobrzeg-Dzików

2. Obiekt (nazwa jak w karcie)
kuźnia pałacowa

3. Zawartość wkładki (nazwa obiektu lub materiału uzupełniającego)
fotografie



Spis fotografii:

1. Elewacja wsch.
2. Elewacja pd.
3. Elewacja zach.
i pd.
4. Elewacja pn.

mgr J. Skrzypczak, 11, 1995 r.

Wkładkę założył:

(imie, nazwisko, data)

PSOZ O/W Tarnobrzeg

Miejsce przechowywania negatywów:

Z-d Poligr. Jan Jasiński W-wa, ul. Wolna 13, tel. 12-43-83

Wzór ODZ 1978 r.