

1. Obiekt

648/4

LODOWNIA

2. Czas powstania

1880r.

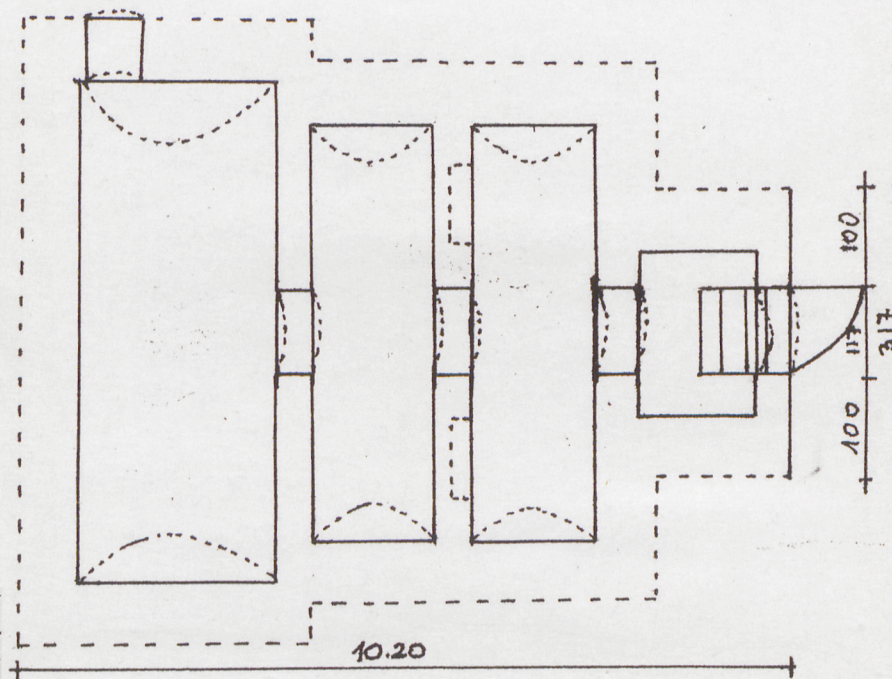
3. Miejscowość

Julin - Wydrze

11. Zdjęcia, rzut, przekrój, sytuacja, orientacja



Rzut POZIOMY 1:100



4. Adres

Wydrze - Julin

nr hipoteczny

nr działek: 5/7 i 5/8

5. Przynależność administracyjna

województwo rzeszowskie

gmina Rakszawa

pow. ŁANCUT

6. Poprzednie nazwy miejscowości

Julcin

7. Przynależność administracyjna

przed 1 VI 1975

województwo rzeszowskie

powiat

8. Właściciel i jego adres

Skarb Państwa

9. Użytkownik i jego adres

Rakiszawskie Zakłady

Włókiennicze-podległe Min.

Przemysłu Lekkiego

10. Rejestr zabytków

Nr A-1022

data 26.06.1979r.

A-841

19.10.2007





12. Autorzy, historia obiektu, określenia stylu.

Obiekt wybudowany w 1880r. dla Alfreda Połockiego II ordynata na Łańcucie, namiestnika Galicji i jego żony Marii z Sanguszków. Obecnie w posiadaniu /wieczysta dzierżawa/Rakszawskich Zakładów Włókienniczych.

13. Opis (sytuacja, materiał i konstrukcja, rzut, bryła, elewacje, wnętrze, wyposażenie, instalacje).

Obiekt usytuowany na płn.-zach. od "dyrektorówki", murowany, niepotynkowany, dwukondygnacyjny, na planie prostokąta, z wejściem od wschodu i kwadratowym okienkiem od płn.-wsch., przykryty nasypem ziemnym i odarniowany.

Sciany nośne i osłonowe z cegły pełnej, palonej, murowane w watek polski.

Posadzki-1.komora główna ~~glinobitka~~, 2.pozostałe pomieszczenia posadzka ceglana.

Schody-jednobiegowe, pełne, ceglane.

Drzwi-żelazne, pojedyncze, na zawiasach pasowych, zwieńczone łukiem odcinkowym i łamanym szczytem.

Otwór okienny-kwadratowy z zewnętrznym glifem, bez okna.

Stropy-z cegły pełnej, palonej, beczkowe pełne.

Obiekt składa się z rzędu czterech oddzielnych pomieszczeń: za drzwiami wejściowymi schody do kwadratowego przedsionka, dalej dwie prostokątne piwnice/każda pierwotnie zamykana żelaznymi drzwiami/, za nimi główna komora na łód i przejście do drugiej kondygnacji piwnic/niezinwentaryzowanych/, usytuowanych w kierunku wejścia.

Obiekt pierwotnie posiadał instalację elektryczną.



<p>14. Kubatura</p> <p>ok. 100m<sup>3</sup></p>	<p>15. Powierzchnia użytkowa</p> <p>ok. 45m<sup>2</sup></p>	<p>16. Przeznaczenie pierwotne</p> <p>Gospodarcze</p>	<p>17. Użytkowanie obecne</p> <p>Nieużytkowany</p>
<p>18. Prace budowlane i konserwatorskie, ich przebieg i dokumentacja</p>		<p>19. Stan zachowania (fundamenty, ściany zewnętrzne, ściany wewnętrzne, sklepienia, stropy, konstrukcje dachowe, pokrycie dachu, wyposażenie i instalacje)</p> <p>Obiekt zaśmiecony odpadkami, zawilgocony, niesprawną instalacją elektryczną.</p>	
		<p>20. Najpilniejsze postulaty konserwatorskie</p> <p>Uporządkowanie obiektu, naprawa instalacji elektrycznej.</p>	



21. Akta archiwalne (rodzaj akt, numer i miejsce przechowywania)

24. Uwagi różne

25. Opracował

tekst ..... mgr Adam Błotko wrzesień 1995r.

..... mgr Adam Błotko imię, nazwisko, data, podpis wrzesień 1995r.

plany, rysunki ..... imię, nazwisko, data, podpis

zdjęcia fotogr. .... imię, nazwisko, data, podpis

miejsce przechowywania negatywów ..... PS0Z Rzeszów

KARTA PO WYPEŁNIENIU PODLEGA OCHRONIE NA PODSTAWIE PRZEPISÓW PRAWA AUTORSKIEGO !

22. Bibliografia

26. Adnotacje o inspekcjach, informacje o zmianach (daty, imiona i nazwiska wypełniających)

23. Źródła ikonograficzne i fotograficzne (rodzaj, miejsce przechowywania, sygnatury)

Negatyw fot. P002 Rze 5282 N 39925

27. Załączniki 1

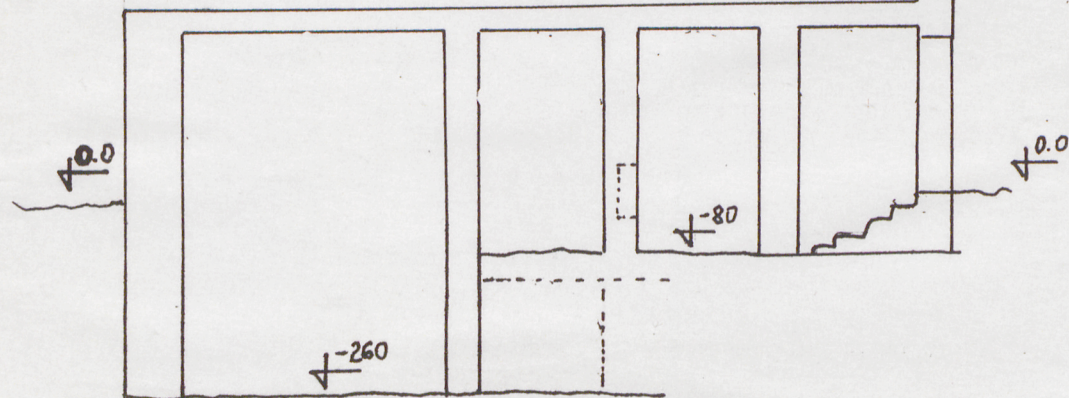


1. Miejscowość	2. Obiekt (nazwa jak w karcie)	3. Zawartość wkładki (nazwa obiektu lub materiału uzupełniającego)
Julin	lodownia	plany

PRZEKÓJ PODŁUŻNY

1:100

0 2m



Wkładkę założył: mgr Adam Błotko

(imię, nazwisko, data)

Miejsce przechowywania negatywów: PSOZ Rzeszów

ODZ 1978 r.



