

Nr

III

A

B

C

D

E

F

G

H

I

J

K

L

M

N

O

P

R

S

T

U

V

W

X

Y

Z

1. Obiekt zabytkowy

CERKIEW p.w. św. Dymitra

2. Miejscowość

CEWKOW

3. Wiek

4. Styl

5. Kubatura m³1294 m³6. Powierzchnia w m²a) zabytkowa: 228 m² b) użytkowa:

20. Przynależność administracyjna

a) województwo

b) powiat

c) gmina

7. Materiał budowlany

Przed zniszczeniem

Po odbudowie

11. Ilość budynków

1

14. Grunty należące do zabytku:

ha

a) ściany

drewno

b) sklepienia

drewno

c) stropy

drewno

d) wiązania dachu

drewno

e) krycie dachu

gont

12. Ilość kondygnacji

1

a) ogrody stylowe

b) sady i grunty uprawne

c) lasy

d) wody

e) inne

Cmentarz cerkiewny, ok. 0,05

21. Stacja

Nazwa stacji

Odległość od stacji w km

a) kolejowa

Olenyca

21 km

b) autobusowa

Buków Stary

5 km

22. Właściciel i jego adres Skarb Państwa

8. Wyposażenie architektoniczne

Skansen architektoniczny z poł. XIX w. porzeczony zabytkowy kościół cerkiewny. 30 latnie bierze z nowym obiektem. Wskazane

15. Przeznaczenie pierwotne budynku

sakralne

16. Użytkowanie w latach ubiegłych

sakralne

17. Użytkowanie obecne

Cmentarz kościelny

18. Nadaje się do użycia na

19. Data, rodzaj i stopień zniszczeń i odbudowy

Data

O P I S

Zniszczenia %

Odbudowa %

VIII.1939 r.

XI.1939 r.

XII.1945 r.

VII.1961 r.

Wzrost budy. zacięty w kapite. Wybito okna i drzwi. Obecnie budynek nie nadaje się do użytku. W 1961 r. budynek został odbudowany. Wskazane

15%

25. Rejestr zabytku Nr.....

rok..... miejsce przechowywania

26. Nazwa księgi hipotecznej

27. Nr hipoteczny

9000. bud. 102
" 90. 262

28. Akta

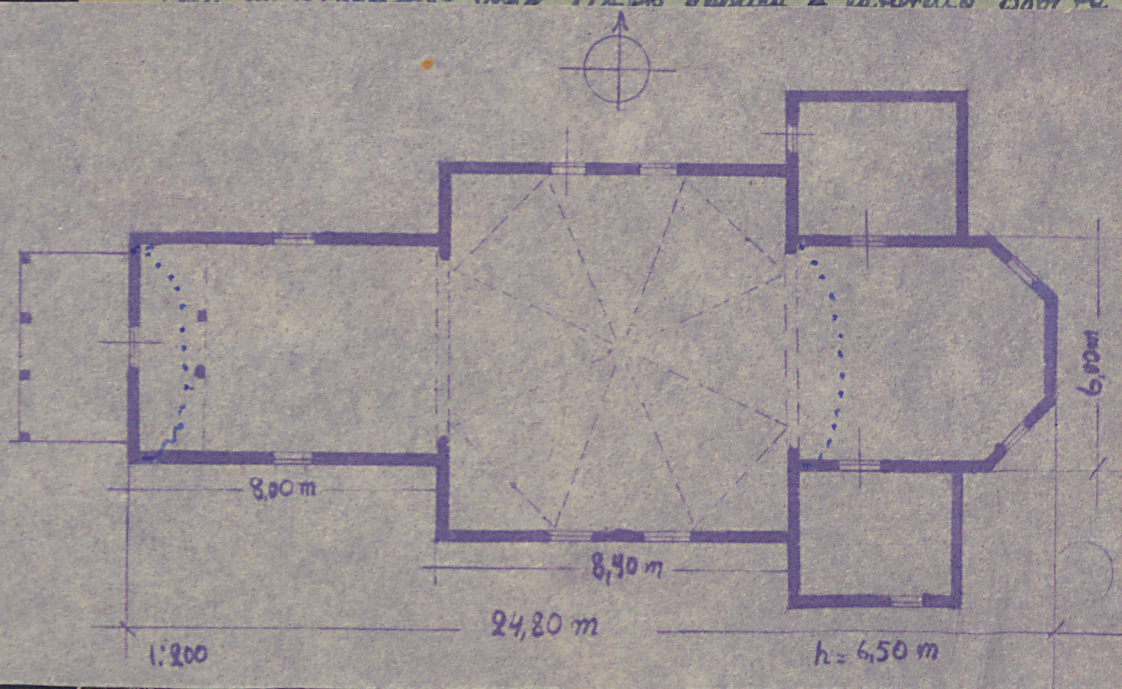
29. Fotografie

30. Inwentaryzacja pomiarowa

10. Udostępnienie Klucz do plebanii
Przym. kot. w cerkwi

31. Szkic sytuacyjny, plan schematyczny, uwagi opisowe, fotografia

Wybudowana w połowie wsi przy drodze wodociągowej z brzo-
wiska. Orientowana. Drewniana, na podmurówce
z kamienia, konstrukcji zrębowej. Wnętrze prostokątne z og-
rądem prezbiterium zamkniętym trójbocznie, przy nim
ołtarz i pol. zakręslia i skarby. Przy babinie oł-
tarz, wielka otwarta krużga. Cyfra usłota ośmio-
polowym poziomym sklepieniem kopułowym. Nad prezbiterium
i babinie pocone sklepienie opaszerane. Chór mu-
zykarski wsparty na dwóch słupach o prostym parapiecie
wewnątrz. Ściany otaczające wiegdyś cerkiew fortuła
Ściany pobite gontami słaby nad prezbiterium i babin-
ie. Nad ołtarzem nad wejściem krusze z latarnią pobite



32. Przebieg prac konserwatorskich

Rok	Wyszczególnienie prac	Koszt tys. zł

33. Koszty
w tys. zł

Przewidywane

Rzeczywiste

34. Inspekcje

35. Uwagi różne

36. Wypełnił dnia 2. VI 1961 r.
Czesław Stelmach.

37. Sprawdził dnia

37. Sprawdził dnia