

Nr

A

B

C

D

E

F

G

H

I

J

K

L

M

N

O

P

R

S

T

U

V

PODKARPACKIE

9854

KROŚNIEŃSKIE

1. Obiekt zabytkowy

POZA SPISEM CHAŁUPA

ul. Wozności nr. 1.

propoz. BDZ Rz.
skreślenia ze spisu

2. Miejscowość

SANOK
NOWY ZAGÓRZ
gm. ZAGÓRZ

3. Wiek XIX

4. Styl
mudowy

5. Kubatura m³ 360

6. Powierzchnia w m² 145
a) zabytkowa: b) użytkowa:7. Materiał
budowlany

Przed zniszczeniem

Po odbudowie

11. Ilość budynków 1

14. Grunty należące do zabytku: ha

a) ściany

drewno

12. Ilość kondygnacji 1

a) ogrody stylowe

b) sklepienia

13. Użytkowanie wnętrza według ilości:

b) sady i grunty uprawne

c) stropy

- II -

a) izb mieszkalnych 3

c) lasy

d) wiązania dachu

- II -

b) innych pomieszczeń 4

d) wody

e) krycie dachu

Strocha

c) piwnic 1

e) inne

3. Wyposażenie architektoniczne

Stary piec w izbie.

15. Przeznaczenie pierwotne budynku MIESZK.-GOSP.

16. Użytkowanie w latach ubiegłych

17. Użytkowanie obecne

18. Nadaje się do użycia na MIESZK.-GOSP.

9. Autorzy i data budowy i przebudowy

Wzniesiono w z. p. 19 w
w roku budowy linii
kolejowej do Sanoka

19. Data, rodzaj i stopień zniszczeń i odbudowy

Data

O P I S

Zniszczenia
% Odbu-
dowa
%

VIII.1939 r.

XI.1939 r.

XII.1945 r.

VII.63 ZADOWALAJĄCY

20. Przynależność administracyjna

a) województwo

RZESZÓW

b) powiat

SANOK

c) gmina

ZAGÓRZ

21. Stacja

Nazwa stacji

Odległość
od stacji
w km

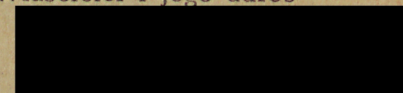
a) kolejowa

w/m

b) autobusowa

w/m

22. Właściciel i jego adres



23. Użytkownik i jego adres

j.w.

24. Inwestor i jego adres

25. Rejestr zabytku Nr

rok miejsce przechowywania

26. Nazwa księgi hipotecznej

27. Nr hipoteczny

28. Akta

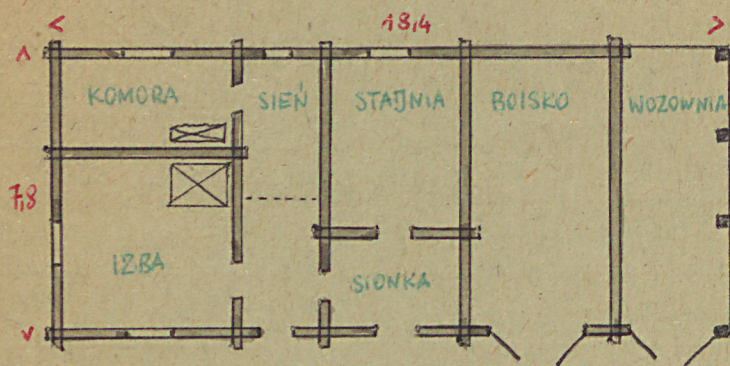
29. Fotografie

30. Inwentaryzacja pomiarowa

10. Udostępnienie

22.

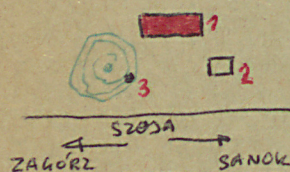
31. Szkic sytuacyjny, plan schematyczny, uwagi opisowe, fotografia



PLAN 1:200

W=2,5

SYTUACJA



- 1 chatupa
- 2 stara kuznia
- 3 stara studnia

Usytuowana przy drodze na Sanok z Zagorza, kwaterowo do drogi (ob. ul. Wolności). Pierwotnie jeden z domów robotniczych budowniczych nowej linii kolejowej, następnie obok kuznia. Drewniana, zrębowa z pomieszczeniami:

gosp. pod wspólnym dachem, jadalnia, kuchnia, mieszkalna - dwustronna. Dach dwuspadowy z zaskalowanymi stropkami, wewnątrz strapy belkowane i stary piec chlebowy w izbie, nie podpinniona (bez sklepienia).

32. Przebieg prac konserwatorskich

Rok	Wyszczególnienie prac	Koszt tys. zł



34. Inspekcje



36. Wypełnił dnia VIII. 1963

SB Główny Archiwum

37. Sprawdził dnia