

I. Obiekt
492/6 Wozownia, w zespole pałacowym

2. Czas powstania
1 poł. XIX w.
/ok. 1820 r./

3. Miejscowość
STALOWA WOLA - CHARZEWICE

4. Adres 37-464 Stalowa Wola
ul. Lipowa

nr hipoteczny kw. [REDACTED]

5. Przynależność administracyjna
województwo podkarpackie
gmina pow. Stalowa Wola

6. Poprzednie nazwy miejscowości

7. Przynależność administracyjna 1.IV.1975 r.
województwo rzeszowskie
powiat Tarnobrzeg

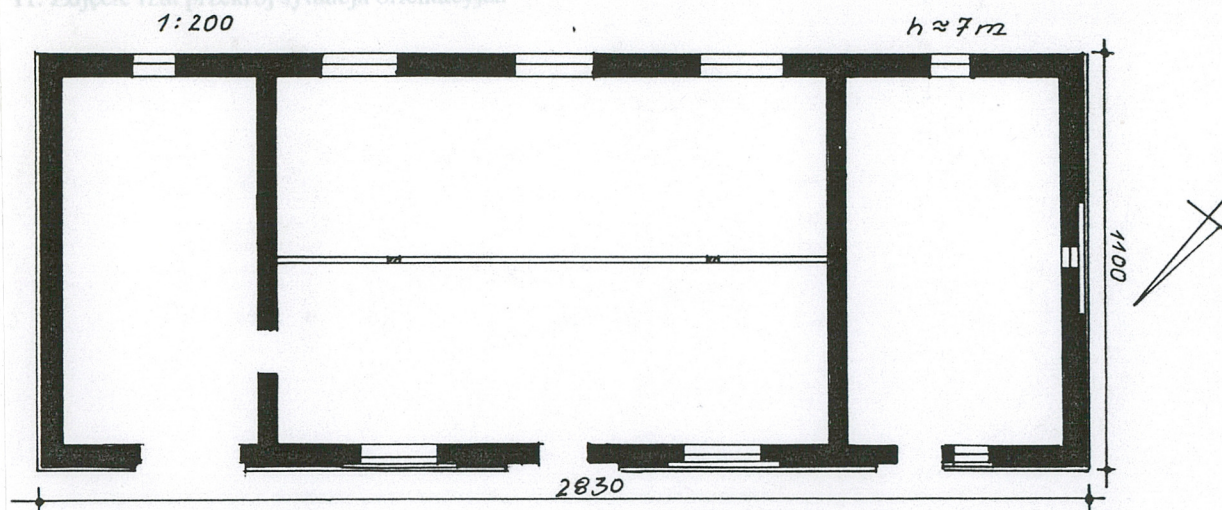
8. Właściciel i jego adres
AWRSP O/Rzeszów
ul. 8 Marca 13
35-959 Rzeszów

9. Użytkownik i jego adres
[REDACTED]

10. Rejestr zabytków

Nr. 244/A data 27.05.1986 r.
A-1302

II. Zdjęcie rzut przekrój sytuacja orientacyjna



Wybudowana zapewne ok. 1820 r.
przez Annę Ks. Lubomierską.
Przekształcona ok. 1925 przez
Jerzego Lubomirskiego. Po wojnie
przejęta na Skarb Państwa, przekaza-
na RSP a następnie PGR w Charze-
wie.

Klasycystyczna

- SYTUACJA:
zespół dworsko-parkowy położony na pn.-zach. skraju wsi, przy drodze do San-
domierza i Rozwadowa. W kształcie wydłużonego prostokąta. Dominującą część
założenia zajmuje park krajobrazowy. W części wsch., w otoczeniu parkowym dwór,
d. dom gościnny, lodownia, przechowalnia owoców. W narożniku pd.-wsch. dawna
i współczesna zabudowa gospodarcza odcięta od parku wewnętrzną drogą. Przy
parku budynek stajni z domem koniuszego oraz wozownia.
- MATERIAŁ I KONSTRUKCJA:
murowana z cegły na zaprawie wapiennej, obustronnie tynkowana. Posadzka beto-
nowa. Stropy drewniane, belkowe, z deskowym pułapem, docieplonym polepą, na
wzdłużnym podciągu wspartym dwoma słupami. Wieżba dachowa drewniana, krokwi-
wo-stolcowa. Dach kryty dachówką ceramiczną, zakładkową. Stolarka okienna i
drzwiowa drewniana, futrynowa. Drzwi deskowe, proste lub oklepkowane w jodełkę.
- RZUT:
na planie wydłużonego prostokąta, jednotraktowa, trójpomieszczeniowa.
Pomieszczenie środkowe ponad dwukrotnie dłuższe od bocznych.
- BRYŁA:
parterowa, prostopadłościenna, nakryta czterospadowym dachem.
- ELEWACJE:
otynkowane, na cokole, zwieńczone kroksztynowym gzymsem.
ELEWACJA FRONTOWA - sześćoosiowa, na osiach kolejno od wsch. dwuskrzydłowe
wierzeje okno, drzwi, okno oraz drzwi z oknem obok. Trzy środkowe osie w pły-
cinach o łuku spłaszczonym, w boniowanej opasce.
ELEWACJA TYLNA - pięcioosiowa, na środku trzy prostokątne okna, na osiach bo-
cznych okna półkolistе.
ELEWACJA SZCZYTOWA wsch. - bez podziałów.
ELEWACJA SZCZYTOWA zach. - okienkiem w płycinie.
- WNETRZE:
otynkowane, z betonową posadzką, nagim belkowym stropem. Dostępne od frontu.
Bez wewnętrznej komunikacji.
INSTALACJE:
elektryczna.

14. Kubatura	15. Powierzchnia użytkowa	16. Przeznaczenie pierwotne	17. Użytkowanie obecne
ok. 1500 m ³	250 m ²	gospodarcze	nieużytkowana
18. Prace budowlane i konserwatorskie, ich przebieg i dokumentacja		19. Stan zachowania (fundamenty, ściany zewnętrzne, ściany wewnętrzne, sklepienie, stropy, konstrukcje dachowe, pokrycie dachu, wyposażenie i instalacje)	
		<p>Ściany - zawilgocone, z solnymi wykwitami</p> <p>Posadzki - dobre</p> <p>Stropy - zawilgocone, ugięte</p> <p>Dach - z nieszczelnym pokryciem</p> <p>Stolarka - wyeksploatowana</p>	
		20. Najpilniejsze postulaty konserwatorskie	
		Remont dachu	

21. Akta archiwalne (rodzaj akt, numer i miejsce przechowywania)

24. Uwagi różne

22. Bibliografia

- Zabytki architektury i budownictwa w Polsce, woj. tarnobrzeskie, ODZ W-wa 1990 r.s.184.

23. Źródła ikonograficzne i fotografia (rodzaj, miejsca przechowywania, sygnatury)

25. Opracował

tekst mgr Iza Dąbrowska 1999 r.
imię, nazwisko, data, podpis

plany, rysunki mgr Iza Dąbrowska 1999 r.
imię, nazwisko, data, podpis

zdjęcia, fotogr. mgr Iza Dąbrowska 1999 r.
imię, nazwisko, data, podpis

miejsca przechowywania negatywów SOZ D/Tarnobrzeg

Karta po wypełnieniu podlega ochronie na podstawie przepisu prawa autorskiego

26. Adnotacje o inspekcjach, informacje o zmianach (daty, imiona i nazwiska wypełniających)

27. Załączniki

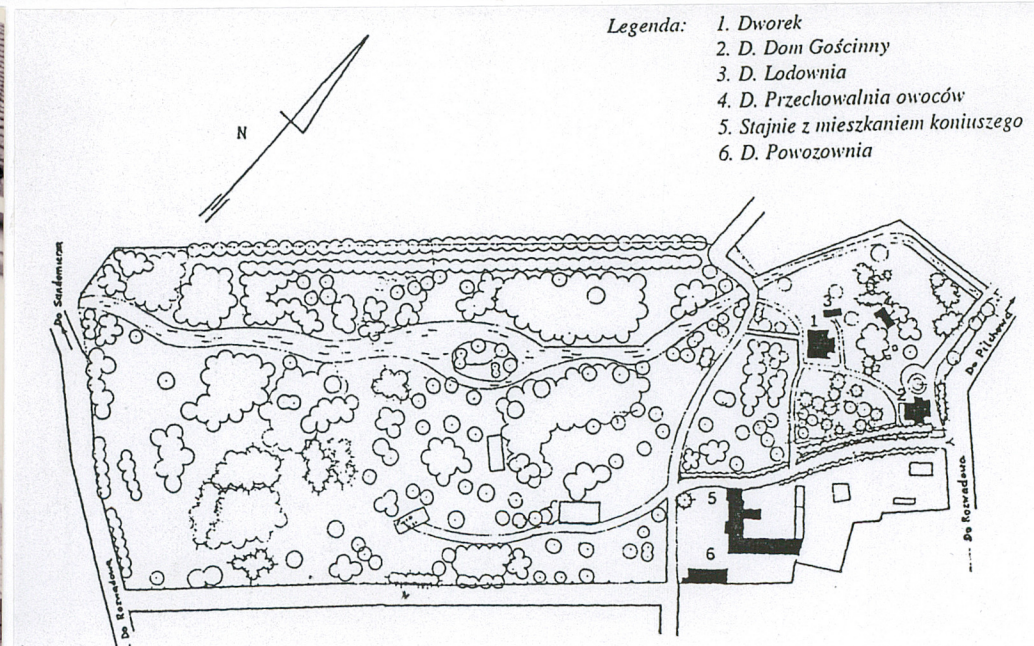
wkładka -4

1. Miejscowość
Stalowa Wola-Charzewice

2. Obiekt (nazwa jak w karcie)
Wozownia, w zespole pa-
łacowym

3. Zawartość wkładki (nazwa obiektu lub materiału uzupełniającego)
fotografie, plany





FOTOGRAFIE

- 1. Elewacja frontowa pn.
- 2. Elewacja tylna pd.
- 3. Elewacja wsch.
- 4. Elewacja zach.
- 5. Okno elewacji frontowej
- 6. Okno elewacji tylnej
- 7. Gzyms wieńczący