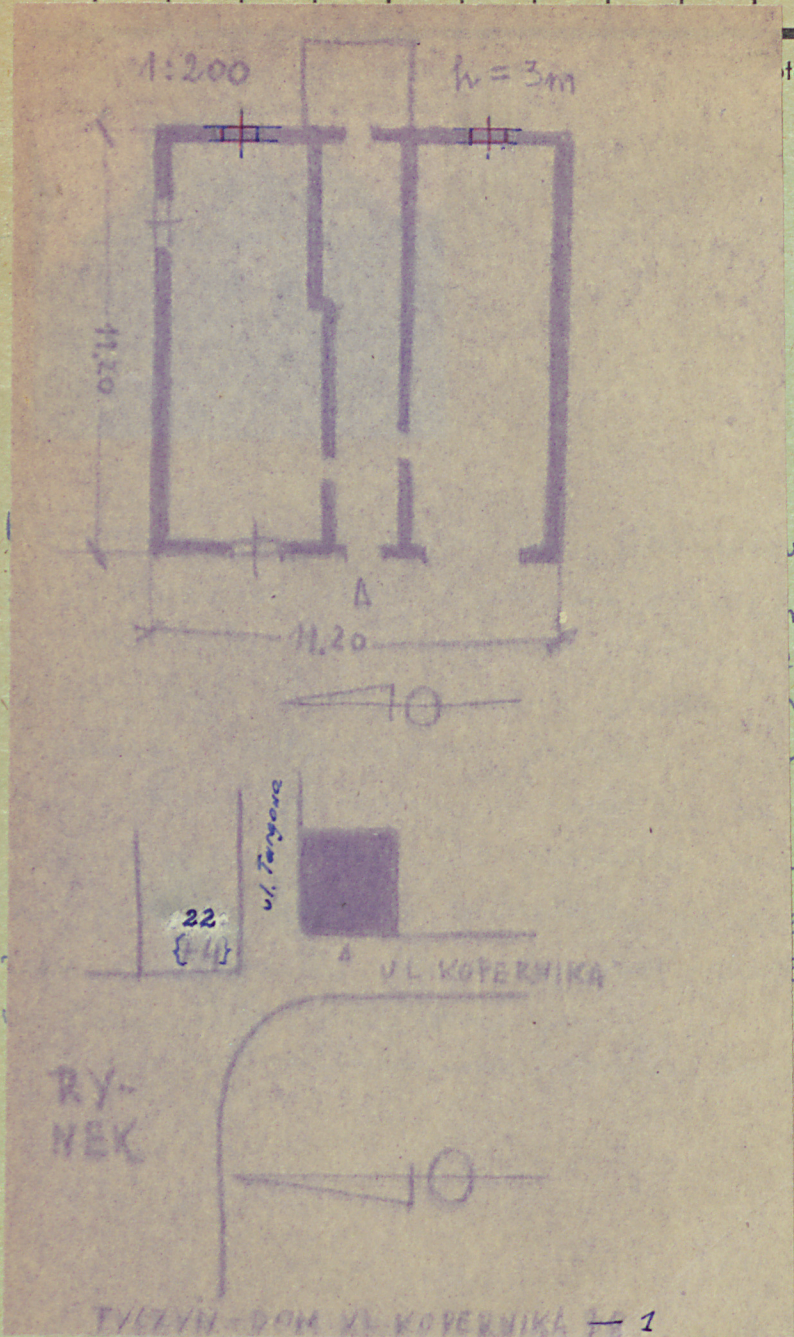


Z Y X W V U T S R P O N M L K J I H G F E D C B A Nr



fotografia

om ołow po
irli biegn-
cegi, potn-
Na planie
votnie olutrol-
elevacji fron-
owych. Dach
y. U poleni
stętnie, cysio-

stajacka.

32. Przebieg prac konserwatorskich

Rok	Wyszczególnienie prac	Koszt tys. zł

33. Koszty w tys. zł	Przewidywane	Rzeczywiste

34. Inspekcje

35. Uwagi różne

36. Wypełnił dnia 18. XI. 58. R. Wierszka
37. Sprawdził dnia 21. VIII. 1963 MARIA ŁYJAK

P O N M L K J I H G F E D C B A Nr

fotografia



Usytuowany przy ul. Kopernika, jako pierwszy dom po
lewej stronie od strony Rynek, na rogu ul. Wierchy bieżącej
od Rynek u ul. na uchw. Murów z cegły, potyn-
kowany, lity, blachy pierwotnie gładkie. Na planie
kwadratu, podpiwniczony, parterowy, pierwotnie olentrol-
towy, obłecnie przewlekony. Z sienią na osi elewacji fron-
tovej. Na rożn. elewacji o pochłatach ramowych. Dach
trójspadowy z kaleniami równoległymi do ulicy. U połaci
zech. dwie powłoki. Okna cypisowa prostokątne, cypisowa
na kwadracie (poukładaone później).

Od strony uchw. dobudowana drewniana wieża strażacka.

32. Przebieg prac konserwatorskich

Rok	Wyszczególnienie prac	Koszt tys. zł

33. Koszty w tys. zł

Przewidywane

Rzeczywiste

34. Inspekcje

35. Uwagi różne

36. Wypełnił dnia 18. XI. 58.

R. Wesoła

37. Sprawdził dnia 21. VIII. 1963

MARIA LUTAC