

Nr

III

A

B

C

D

E

F

G

H

I

J

K

L

M

N

O

P

R

S

T

U

V

W

X

Y

Z

1. Obiekt zabytkowy

PLEBANIA PRZY KOŚCIELE PARAF.

2. Miejscowość

PORAŻ

m. 2406RZ

3. Wiek
XVIII/XIX4. Styl i materiały
materiały.5. Kubatura m³ 3906. Powierzchnia w m² 130
a) zabytkowa: b) użytkowa:7. Materiał
budowlany

Przed zniszczeniem Po odbudowie

11. Ilość budynków 1

14. Grunty należące do zabytku: ha

a) ściany

kamień + drewno

a) ogrody stylowe

—

b) sklepienia

—

b) sady i grunty uprawne

—

c) stropy

drewno

c) lasy

—

d) wiązania
dachu

drewno

13. Użytkowanie wnętrza
według ilości:

d) wody

—

e) krycie dachu

blacha

b) innych pomieszczeń 1

e) inne

—

8. Wyposażenie architektoniczne

15. Przeznaczenie pierwotne budynku PLEBANIA

16. Użytkowanie w latach ubiegłych

17. Użytkowanie obecne

PLEBANIA

18. Nadaje się do użycia na

19. Data, rodzaj i stopień zniszczeń i odbudowy

9. Autorzy i data budowy i przebudowy
Część murowana wzniesiona
zapewne współczesnie z ko-
ściołem koniec XVIII w., rozbudowa
XIX, odnawiana pocz. XIX w.

Data

O P I S

Zniszczenia
%Odbu-
dowa
%

VIII.1939 r.

XI.1939 r.

XII.1945 r.

VIII.63

me najlepszy.

10. Udostępnienie

22.

20. Przynależność administracyjna

a) województwo RZESZÓW

b) powiat

d. SANOK/Bieszczady

c) gmina

W/M

21. Stacja

Nazwa stacji

Odległość
od stacji
w km

a) kolejowa

ZAGÓRZ

5

b) autobusowa

- II -

- II -

22. Właściciel i jego adres

PARAFIA RZYM.-KAT w/m.

23. Użytkownik i jego adres

PARAFIA RZYM.-KAT. w/m

24. Inwestor i jego adres

25. Rejestr zabytku Nr.....

rok..... miejsce przechowywania

26. Nazwa księgi hipotecznej

27. Nr hipo-
teczny

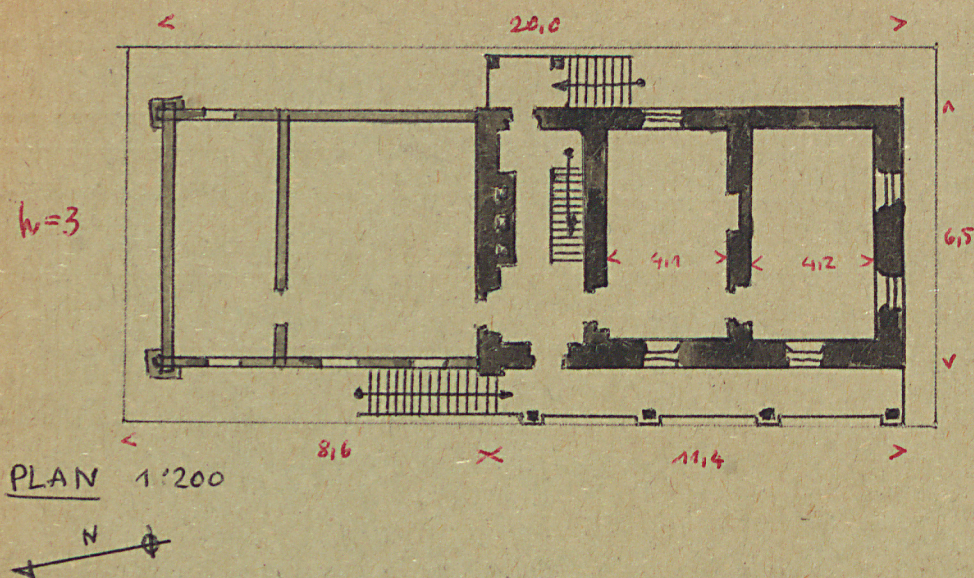
28. Akta

29. Fotografie

30. Inwentaryzacja pomiarowa

Z Y X W V U T S R P O N M L K J I H G F E D C B A Nr

31. Szkic sytuacyjny, plan schematyczny, uwagi opisowe, fotografia



Usytuowana obok lasu na stoku wzniesienia, na planie wydłużonego prostokąta, jednostronna, dwukondygnacyjna. Część pod murawą, część po za siecią drewnianą na wysokiej podmurówce. Wnętra sufitowe dach dwuspadowy, pierwotnie gontowy, zapewne przerobiony 1901 r.

32. Przebieg prac konserwatorskich

Rok	Wyszczególnienie prac	Koszt tys. zł



34. Inspekcje

35. Uwagi różne

36. Wypełnił dnia VIII, 1963

SB Batkiewicz

37. Sprawdził dnia