

Nr

A

B

C

D

E

F

G

H

I

J

K

L

M

N

O

P

R

S

T

U

V

PODKARPACKIE

mosiński

1. Obiekt zabytkowy

KOSTNICA

NIEZABYTKOWA

2. Miejscowość

MORÓCHÓW

gm. Łąka

3822

3. Wiek  
XIX4. Styl  
bezstylowy5. Kubatura m<sup>3</sup>  
486. Powierzchnia w m<sup>2</sup>  
20  
a) zabytkowa: b) użytkowa:

20. Przynależność administracyjna

a) województwo  
b) powiat  
c) gmina7. Materiał budowlany  
Przed zniszczeniem Po odbudowie11. Ilość budynków  
1

14. Grunty należące do zabytku: ha

21. Stacja Nazwa stacji Odległość od stacji w km

a) ściany drewno

12. Ilość kondygnacji  
1

a) ogrody stylowe

a) kolejowa Mokre 3

b) sklepienia

13. Użytkowanie wnętrza według ilości:

b) sady i grunty uprawne

b) autobusowa Zagórz

c) stropy

a) izb mieszkalnych

c) lasy

d) wiązania dachu drewno

b) innych pomieszczeń

d) wody

22. Właściciel i jego adres  
Jednostka Rada Narodowa

e) krycie dachu państwo

c) piwnic

e) inne

8. Wyposażenie architektoniczne

15. Przeznaczenie pierwotne budynku  
Kostnica

23. Użytkownik i jego adres

16. Użytkowanie w latach ubiegłych

24. Inwestor i jego adres

17. Użytkowanie obecne

18. Nadaje się do użycia na

19. Data, rodzaj i stopień zniszczeń i odbudowy

25. Rejestr zabytku Nr  
rok miejsce przechowywania

9. Autorzy i data budowy i przebudowy

XXV

Data	O P I S	Zniszczenia %	Odbudowa %
VIII.1939 r.			
XI.1939 r.			
XII.1945 r.			
1962	Pracownia		

26. Nazwa księgi hipotecznej 27. Nr hipoteczny

10. Udostępnienie

bezpłatnie

28. Akta

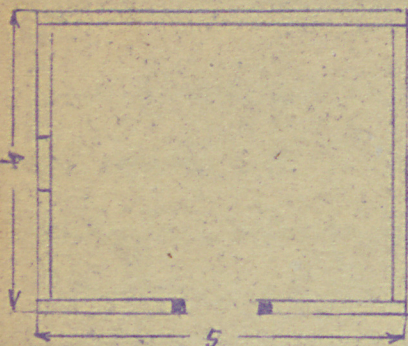
29. Fotografie

30. Inwentaryzacja pomiarowa



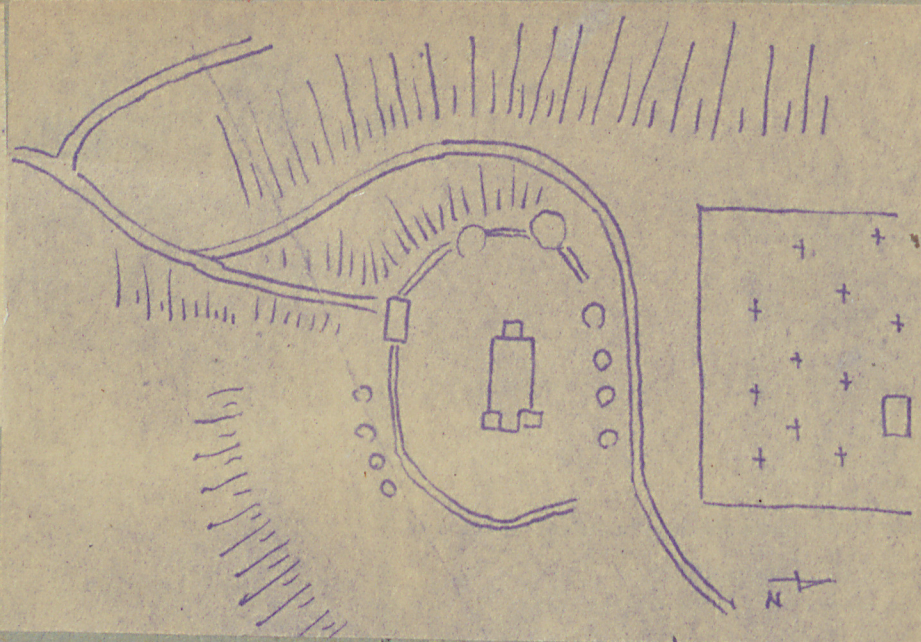
31. Szkic sytuacyjny plan schematyczny, uwagi opisowe, fotografia

*Morochów Kostnica*



$h = 24$   
Skala 1:100

32. Przebieg prac konserwatorskich



ienie prac

K o s z t  
tys. zł

ste

34. Inspekcje

35. Uwagi różne

36. Wypełnił dnia

V. 62 *Siedlisko*

37. Sprawdził dnia

2-63

*Chęć trwać*





ienie prac

K o s z t  
tys. zł

budowania na cmentarzu. Ale  
 konstrukcji na jaskółczy opar. Na planie prostokąta,  
 pokryta ostrospadającym dachem, z którego pozostała  
 konstrukcja z reszty gontowego pokrycia.

33. Koszty  
w tys. zł

Przewidywane

Rzeczywiste

34. Inspekcje

35. Uwagi różne

36. Wypełnił dnia

V. 62 Siedlisko

37. Sprawdził dnia

2-63

Oleśnicki

