

Nr

A

B

C

D

E

F

G

H

I

J

K

L

M

N

O

P

R

S

T

U

V

W

X

Y

Z

1. Obiekt zabytkowy

CERKIEW par. Matki Boskiej Gromnicznej

2. Miejscowość

MOROCHÓW

3. Wiek

XIX w.

4. Styl

bud. ludowe

5. Kubatura m<sup>3</sup>

1150

6. Powierzchnia w m<sup>2</sup>

115

a) zabytkowa:

b) użytkowa:

20. Przynależność administracyjna

a) województwo

b) powiat

c) gmina

7. Materiał budowlany

Przed zniszczeniem

Po odbudowie

11. Ilość budynków

1

14. Grunty należące do zabytku:

ha

a) ściany

kamień  
drewno

b) sklepienia

-

c) stropy

drewno

d) wiązania dachu

-

e) krycie dachu

blacha

12. Ilość kondygnacji

1

13. Użytkowanie wnętrza według ilości:

a) izb mieszkalnych

-

b) innych pomieszczeń

4

c) piwnic

-

a) ogrody stylowe

b) sady i grunty uprawne

c) lasy

d) wody

e) inne

1,5

21. Stacja

Nazwa stacji

Odległość od stacji w km

a) kolejowa

Mokre

2,5

b) autobusowa

Zagórz

15

22. Właściciel i jego adres

skarb państwa

8. Wyposażenie architektoniczne

Skansen u. XIX ze starymi prętami kamni oraz kilka obrazów z datą i nazwiskami fundatorów.

15. Przeznaczenie pierwotne budynku

cerkiew

16. Użytkowanie w latach ubiegłych

-

17. Użytkowanie obecne

-

18. Nadaje się do użycia na

kulturalne

23. Użytkownik i jego adres

Parafia prawosławna w p.m.

9. Autorzy i data budowy i przebudowy

budownicze 1837,  
odr. 1921-2

19. Data, rodzaj i stopień zniszczeń i odbudowy

Data

O P I S

Zniszczenia %

Odbudowa %

VIII.1939 r.

XI.1939 r.

XII.1945 r.

1962

Stan: uszkodzony

25. Rejestr zabytku Nr

rok..... miejsce przechowywania

26. Nazwa księgi hipotecznej

27. Nr hipoteczny

28. Akta

29. Fotografie

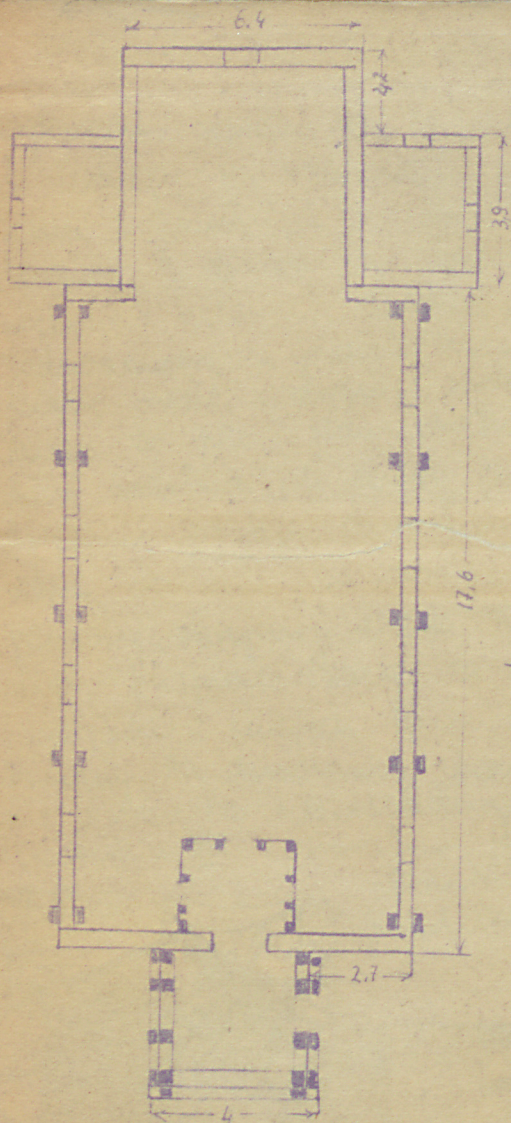
30. Inwentaryzacja pomiarowa

10. Udostępnienie

klasa u Lechada Capika

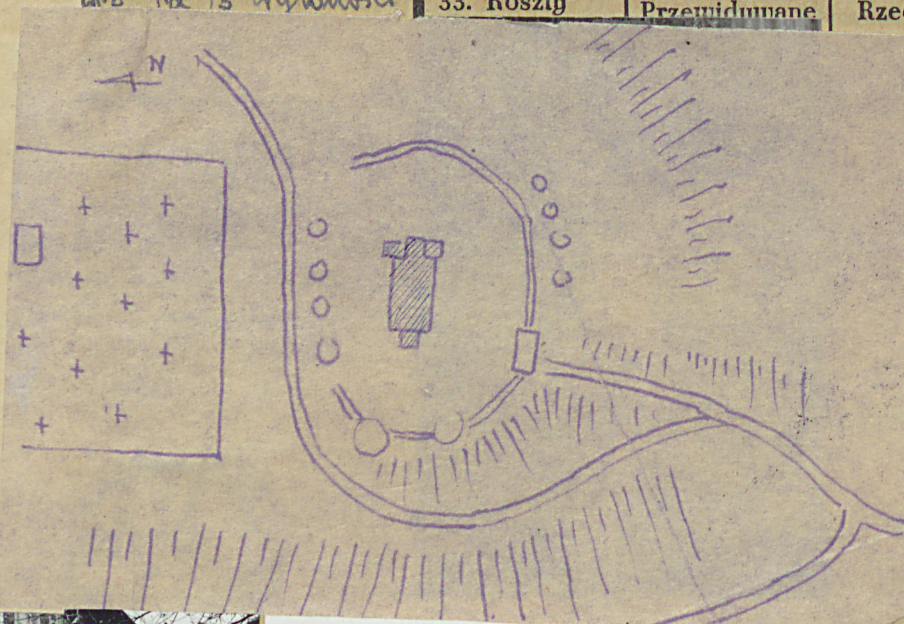


31. Szkic sytuacyjny, plan schematyczny, uwagi opisowe, fotografia



h=10  
skala 1:200

drogi z Kiełbasami  
zona drewna i kwe-  
n. orientowana. Zbu-  
mowane, konstrukcyj-  
nie gontowy dach.  
na szkieletowym  
przylegającym do  
z filasami stopami  
kierownic. Od zach.  
leży składowej, reko-  
n. Na 1/3 wysokości.



32. Przebieg prac konserwatorskich

Rok	Wyszczególnienie prac	Koszt tys. zł

33. Koszty

Przebudowane

Rzeczywiste

34. Inspekcje

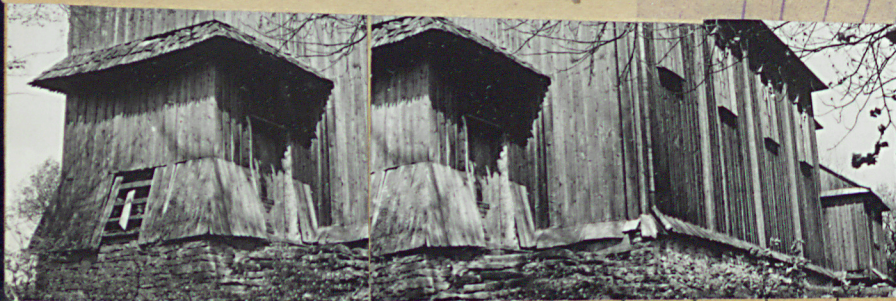
36. Wypełnił dnia

1.62 Siedlisko

37. Sprawdził dnia

7.63

*Arcturus*



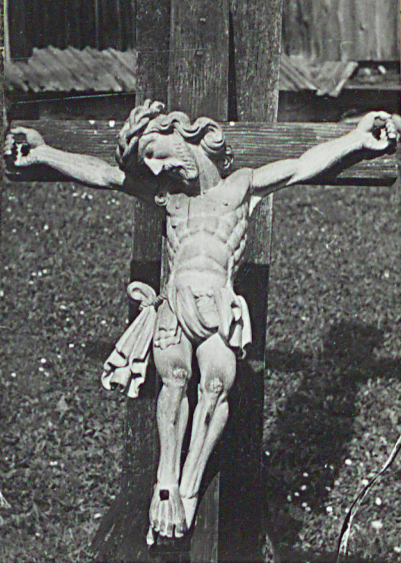



owe, fotografia

## 32. Przebieg prac konserwatorskich

Wyniesione południem wsi, po prawej stronie drogi z Kiełczan  
do Łokreza, na graniczeniu, od płu. stawa na dworku i ko-  
wani z pozostałych murów kamiennych. Orientowane. Zbu-  
dowane z drewna, na kamiennej podmurówce, konstrukcy-  
ja szkieletowa, nakryta deskami. Nad podmurówką gontowy dach.  
Jednostkowy z prostokątnym prezbiterium zaokrąglonym  
ścianą półkolistą, z drewna zakrytym przylegającym do  
niego od płu. i pldu. Wnętrze nakryte filarami słupami  
które podobnie jak ściany pokryte są polichromis. Od zach.  
do części przylega dworkowa, konstrukcyj. szkieletowa, nakry-  
ta deskami, na kamiennej podmurówce. Na 1/3 wysokości  
gontowy, okapowy dach. Podnóż. seron. i wewnętrznych  
ścian przesłonięte na poziomie prostokątnych ścian  
i murów w miejscu przesłonięcia belek. Dach dwuspadowy  
blaszany. Na dworku brak zniczenia, malarstwa  
nie nakryta dwuspadowy dachem blaszanym. Wzrost  
ilustracji w. XIX. z starzymi malowidłami oraz kilka  
obrazów z lat 1872 i 1873 namalowanymi  
fundatorami.

[illegible]

33. Koszty	Przewidywane	Rzeczywiste	34. Inspekcje
		<div></div> <div></div> <div></div> <div></div> <div></div> <div></div>	<div></div> <div></div> <div></div> <div></div> <div></div> <div></div>
		<div></div> <div></div> <div></div> <div></div> <div></div> <div></div>	<div></div> <div></div> <div></div> <div></div> <div></div> <div></div>
			36. Wypełnił dnia 1. 62 <i>Sobieski</i>
			37. Sprawdził dnia <i>7. 63</i> <i>Arcturus</i>