

Nr

A

B

C

D

E

F

G

H

I

J

K

L

M

N

O

P

R

S

T

U

V

W

X

Y

Z

1. Obiekt zabytkowy

Cerkiew paraf. grek.-kat. p. ar. św. Mikołaja

2. Miejscowość

ZAGÓRZ  
CZASZYN  
KROŚNIENSKIE

3. Wiek

początek XIX

4. Styl

klasycystyczny

5. Kubatura m<sup>3</sup>

850

6. Powierzchnia w m<sup>2</sup>

a) zabytkowa: 170 b) użytkowa:

20. Przynależność administracyjna

a) województwo

śląskie

b) powiat

d. Lubo/Bieszczady

c) gmina

Czarny

7. Materiał budowlany

Przed zniszczeniem

Po odbudowie

11. Ilość budynków

1

14. Grunty należące do zabytku:

ha

a) ściany

kamień

12. Ilość kondygnacji

1

a) ogrody stylowe

0,2

b) sklepienia

drewno

13. Użytkowanie wnętrza według ilości:

b) sady i grunty uprawne

-

c) stropy

drewno

a) izb mieszkalnych

-

c) lasy

-

d) więzania dachu

-

b) innych pomieszczeń

4

d) wody

-

e) krycie dachu

blacha

c) piwnic

-

e) inne

-

21. Stacja

Nazwa stacji

Odległość od stacji w km

a) kolejowa

Czarny

b) autobusowa

Czarny

22. Właściciel i jego adres

Kierownik parafii

23. Użytkownik i jego adres

Paraf. grek.-kat. w Czarnym

24. Inwestor i jego adres

8. Wyposażenie architektoniczne

Kamień Barokowy w otoczeniu słownym

15. Przeznaczenie pierwotne budynku

sakralne

16. Użytkowanie w latach ubiegłych

-

17. Użytkowanie obecne

-

18. Nadaje się do użycia na

-

9. Autorzy i data budowy i przebudowy

19. Data, rodzaj i stopień zniszczeń i odbudowy

Data

O P I S

Zniszczenia %

Odbudowa %

VIII.1939 r.

stan dobry

XI.1939 r.

nieurządzony

XII.1949 r.

Pestrelany - tylna i dach

1959 r.

ramionami

20

1963

-

20

25. Rejestr zabytku Nr

rok ..... miejsce przechowywania

26. Nazwa księgi hipotecznej

27. Nr hipoteczny

28. Akta

29. Fotografie

30. Inwentaryzacja pomiarowa

10. Udostępnienie

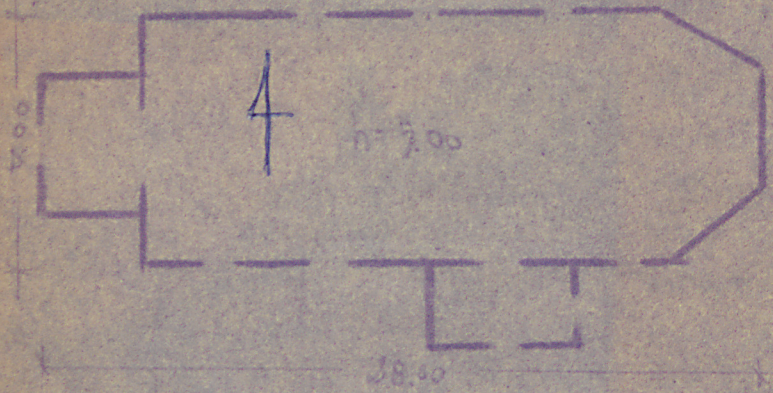
Klasyfikacja historyczna



12452VN

WROZOWITE

SKALA 1:250



o trzech połaciach.  
Wieża przykryta dachem  
w kształcie dachy ma-  
niastowego sześcianu  
okulka. Otwory okienne  
ramieniste iukiem  
okienkowym.

rafia

na przy drodze  
ec - Czatyn  
ana, mubwana  
ana. Bronskich  
ine pucbilerin  
cany samkms  
na perra nawa  
ona. Wiera od  
łtokgana v3ch  
aczech. Zalezy-  
liomy pól.  
łtrozy palkie  
nej skalnicy  
ellq. Wad tnowq  
a na sygn-  
trek nial  
kalenicy

### 32. Przebieg prac konserwatorskich

Rok	Wyszczególnienie prac	Koszt tys. zł

33. Koszty w tys. zł	Przewidywane	Rzeczywiste

### 34. Inspekcje

### 35. Uwagi różne

Co z rezydencją - 1855 r.?  
Dlatego moje lata? *1870*

36. Wypełnił dnia 3. XII. 1959.  
B. Tondos

37. Sprawdził dnia 1. II 63  
B. Szegelewski



31. Szkic sytuacyjny, plan schematyczny, uwagi opisowe, fotografia



Półokrągła przy drodze  
 Brzezina - Czatyn  
 orientowana, murowana  
 ołtarzowa. Brzośliwa  
 prostokątna wieżyczka  
 wieloboczny kamień  
 cieni, oraz nawa  
 wystająca. Wnętrze  
 z arch. prostokątną, z  
 kondygnacjami. Łatki  
 stropu od strony półn.  
 Wewnątrz stropu płaskie  
 łach o jednej kalenicy  
 kryty blaszą. Nad ołtarzem  
 wieżyczka na sygnal-  
 iskę. Łatki nad  
 zakrystią kalenicową  
 o trzech połaciach.  
 Wnętrze przykryte dachem  
 w kształcie dachy na-  
 miastowego sakramentalnego  
 ołtarza. Ołtarz okienne  
 kamienie zukiem  
 odciśniętym.

32. Przebieg prac konserwatorskich

Rok	Wyszczególnienie prac	Koszt tys. zł

33. Koszty w tys. zł	Przewidywane	Rzeczywiste

34. Inspekcje

35. Uwagi różne

Co z rezydencją - 1855 r. ?  
 Długość męskiego ?

1870

36. Wypełnił dnia 3. XII. 1959.

B. Tondos

37. Sprawdził dnia 1. II 63

B. Srengowski