

Nr

A

B

C

D

E

F

G

H

I

J

K

L

M

N

O

P

R

S

T

U

V

W

X

Y

Z

PODKARPACKIE

1. Obiekt zabytkowy

SPICHLERZ na folwarku

2. Miejscowość gm. TRZEBOWNISKO
± AKA

3. Wiek

2 poł. XVIII

4. Styl

barok

5. Kubatura m³

1632

6. Powierzchnia w m²

a) zabytkowa: 204 b) użytkowa:

20. Przynależność administracyjna

a) województwo

mazowiecki

b) powiat

miejscowski

c) gmina

TRZEBOWNISKO

7. Materiał budowlany

przed zniszczeniem

po odbudowie

11. Ilość budynków

1

14. Grunty należące do zabytku:

ha

12. Ilość kondygnacji

2

a) ogrody stylowe

—

13. Użytkowanie wnętrza według ilości:

b) sady i grunty uprawne

1

a) izb mieszkalnych

—

c) lasy

—

b) innych pomieszczeń

3

d) wody

—

c) piwnic

6

e) inne

—

21. Stacja

Nazwa stacji

Odległość od stacji w km

a) kolejowa

Strazów

3 km

b) autobusowa

Trzebownisko

4 km

22. Właściciel i jego adres

Oddział Rejonowy Pracy i Gospod. Związków w Przemyśle i Remontach, Inżynieria w Topce

8. Wyposażenie architektoniczne

15. Przeznaczenie pierwotne budynku

gospodarcze - spichlerz

16. Użytkowanie w latach ubiegłych

gospodarcze

17. Użytkowanie obecne

gospodarcze

18. Nadaje się do użycia na

gospodarcze

23. Użytkownik i jego adres

j.v.

24. Inwestor i jego adres

9. Autorzy i data budowy i przebudowy

19. Data, rodzaj i stopień zniszczeń i odbudowy

Data	O P I S	Zniszczenia %	odbudowa %
VIII. 1939 r.	interwencyjny		
XI. 1939 r.	interwencyjny		
XII. 1945 r.	interwencyjny		
IX. 1958	wzrost: dach pełniejszy, szczyt, byłsi 30 o falkach, wle polegiło dachowe		
XI. 1963	uszkodzony - j.v.		

25. Rejestr zabytku Nr 189

rok 22.08.1968

miejsce przechowywania

26. Nazwa księgi hipotecznej

27. Nr hipoteczny

28. Akta

29. Fotografie

30. Inwentaryzacja pomiarowa

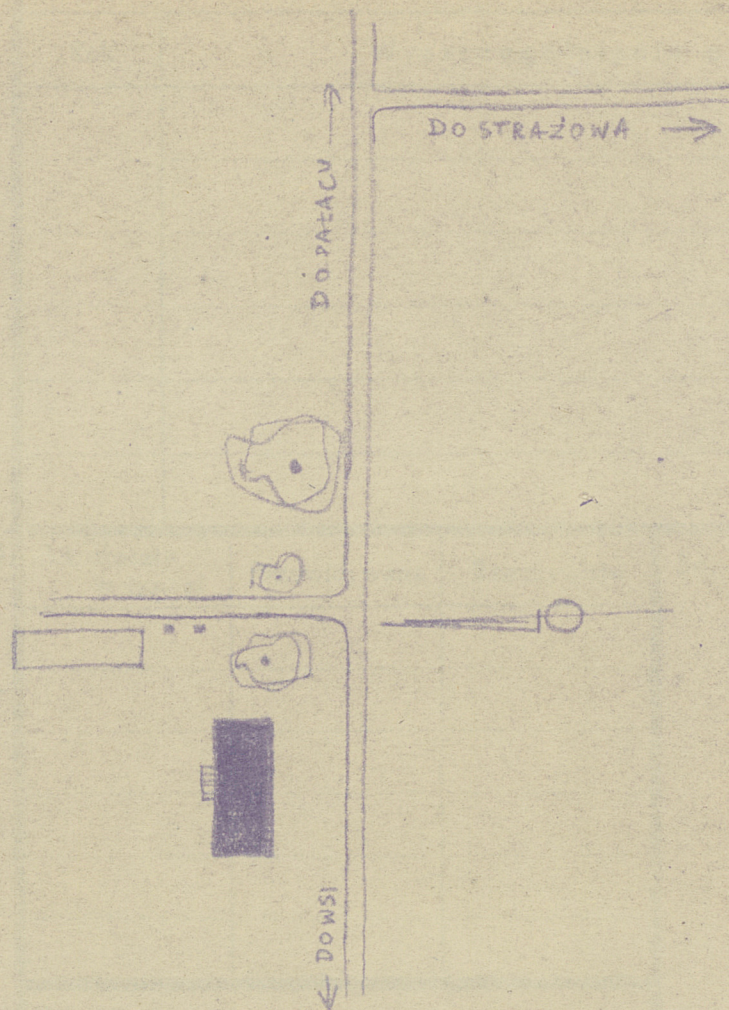
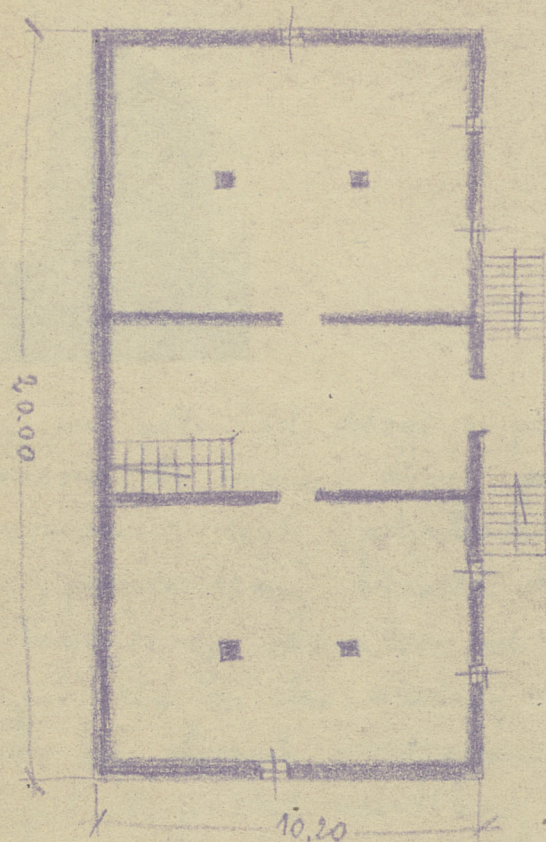
10. Udostępnienie

za pośrednictwem
kier. u biuro

31.

1:200

h = 8m



	Koszt tys. zł

dekacje

pełnił dnia 23. IX. 1958.

F. Wroble

OW sprawdził dnia 5. XI. 1963
MARIA ŁYJAK

ŁAKA - SPICHLERZ



Użytkowany na poln. od drogi z polem do usi, sun-
ter zwrócony do bocznej drogi prowadzącej na fol-
wark. Murowany z cegły, pokryty, Na planie
prostokąta, podpiwniczony. Pionowo skłębione kołębło-
wo, dwie kondygnacje odskubione od siebie strypami
drewnianymi. Na osi elev. dłuższej wejście i narożna
sieni, po obu jej stronach pomieszczenia ze strypami
wspierającymi dach. Dach namiotkowy, kładł dachówkę.
Od płu. ganek na schodach, pool leżący w rejencji do
piwnice.

Bibliografia: B. i A. Fischingerowie: Katalog zabytków
zabytków w Polsce - powiat Bursztyn (Lwów)

Rok	Wyszczególnienie prac	Koszt tys. zł

33. Koszty w tys. zł	Przewidywane	Rzeczywiste	34. Inspekcje

35. Uwagi różne	36. Wypełnił dnia 23. IX. 1958. F. Wroblewski
	37. Sprawdził dnia 5. XI. 1963 MARIA ŁYDAK