

Nr

II

A

B

C

D

E

F

G

H

I

J

K

L

M

N

O

P

R

S

T

U

V

W

X

Y

Z

PODKARPACKIE

Wielkopolskie

1. Obiekt zabytkowy

DZWONNICA przy kościele parafialnym

2. Miejscowość

9 m. TRZEBOWNISKO
ŁAKA

3. Wiek

XVIII

4. Styl

barok

5. Kubatura m³

300

6. Powierzchnia w m²

a) zabytkowa: 25

b) użytkowa:

20. Przynależność administracyjna

a) województwo

wielkopolskie

b) powiat

wielkopolski

c) gmina

Łąka TRZEBOWNISKO

7. Materiał budowlany

Przed zniszczeniem

Po odbudowie

11. Ilość budynków

1

14. Grunty należące do zabytku:

ha

a) ściany

cegła

12. Ilość kondygnacji

3

a) ogrody stylowe

—

b) sklepienia

—

13. Użytkowanie wnętrza według ilości:

b) sady i grunty uprawne

—

c) stropy

obruwno

a) izb mieszkalnych

—

c) lasy

—

d) więzania dachu

obruwno

b) innych pomieszczeń

3

d) wody

—

e) krycie dachu

blacha

c) piwnic

—

e) inne

—

8. Wyposażenie architektoniczne

15. Przeznaczenie pierwotne budynku

obuwnica

16. Użytkowanie w latach ubiegłych

obuwnica

17. Użytkowanie obecne

obuwnica

18. Nadaje się do użycia na

obuwnica

9. Autorzy i data budowy i przebudowy

wznies. ok. poł. XVIII w. przez arch.
Jana Chomkiewicza z Junol.
Pawła Karola Sanguski

19. Data, rodzaj i stopień zniszczeń i odbudowy

Data

O P I S

Zniszczenia
%Odbudowa
%

VIII.1939 r.

niezniszczona

XI.1939 r.

niezniszczona

XII.1945 r.

niezniszczona

X.1858.

stan b. słaby

XI.1963

zaniedbane (zniszczone miedzy innymi)

25. Rejestr zabytku Nr

929

rok 28.10.1975

miejsce przechowywania

26. Nazwa księgi hipotecznej

27. Nr hipoteczny

28. Akta

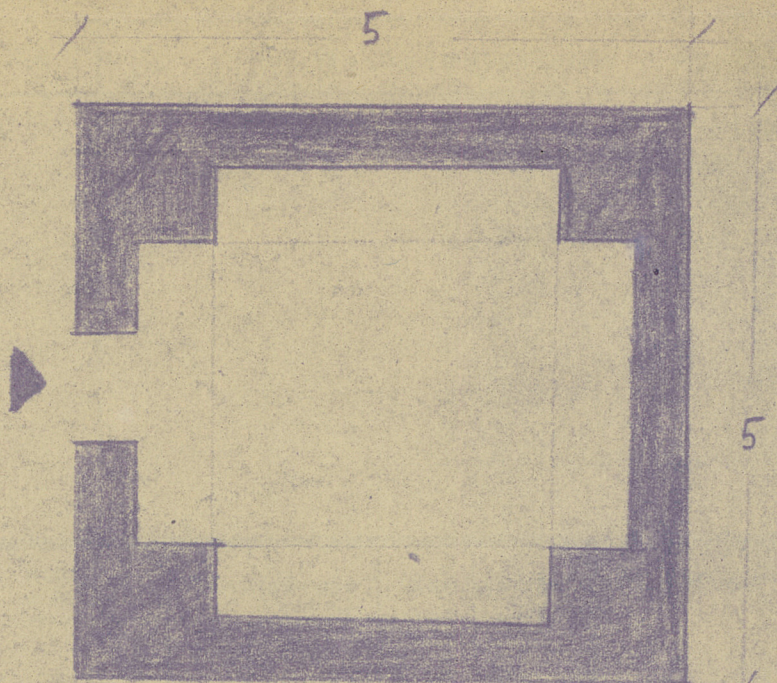
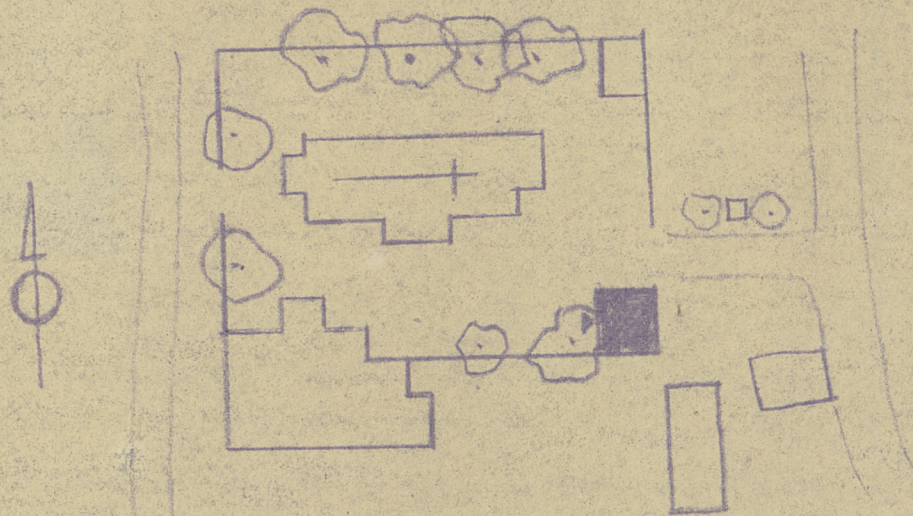
29. Fotografie

30. Inwentaryzacja pomiarowa

10. Udostępnienie

dostępny bezpośrednio

Usz
Mw
kwa
olab
cebu
3
ta
Del



$h = 12 \text{ m}$

ŁAKA - DZWONNICA

Koszt tys. zł	

Zwierście

5.XI.1963
MARIA ŁYJAK

5-XII-13
J. Sapetana



Usytuowana u pół.-wsch. narożu emmentana kościelnego
 Murowana z cegły, pokryta blachą. Na planie
 kwadratu, trójkątno-kościelna, przylgła do muru
 obok, na której wierzchołku na sygnaturce w kształcie
 cebulki zwieńczonej krzyżem. Wewnątrz posiada
 3 kond. okna o łuku półokrągłym, z łuk. najniższe otwar-
 te na czołowej stronie świątyni, między sobą okna.
 Dekoracja rzeźbiona z gipsu.

Rok	Wyszczególnienie prac	Koszt tys. zł

33. Koszty
w tys. zł

Przewidywane

Rzeczywiste

34. Inspekcje

35. Uwagi różne

36. Wypełnił dnia

20.X.1958. *Amerslie*

37. Sprawdził dnia

5.XI.1963
MARIA ŁUTAK

5.XI.1963

J. Sapetkiewicz