

Nr

IV

A

B

C

D

E

F

G

H

I

J

K

L

M

N

O

P

R

S

T

U

V

W

X

Y

Z

1. Obiekt zabytkowy

Kamieniec ul. Grunwaldzka 20

2. Miejscowość

RZESZÓW

3. Wiek

XVIII/XIX

4. Styl

klasyczm.

5. Kubatura m³

12-11-1911

6. Powierzchnia w m²

a) zabytkowa:

b) użytkowa:

173 273

20. Przynależność administracyjna

a) województwo

mazowiecki

b) powiat

c) gmina

7. Materiał budowlany

przed
zniszczeniempo
odbudowie

a) ściany

cegła

b) sklepienia

cegła

c) stropy

drewno

d) więzania dachu

drewno

e) krycie dachu

dachówka

11. Ilość budynków

1

12. Ilość kondygnacji

2

13. Użytkowanie wnętrza według ilości:

a) izb mieszkalnych

7

b) innych pomieszczeń

4

c) piwnic

5

14. Grunty należące do zabytku:

ha

a) ogrody stylowe

b) sady i grunty uprawne

c) lasy

d) wody

e) inne

podulne

9,8

8. Wyposażenie architektoniczne

15. Przeznaczenie pierwotne budynku

mieszkalne i handlowe

16. Użytkowanie w latach ubiegłych

„

„

17. Użytkowanie obecne

„

„

18. Nadaje się do użycia na:

„

„

9. Autorzy i data budowy i przebudowy

19. Data rodzaj i stopień zniszczeń i odbudowy

Data

O P I S

znisz-
czenia
‰odbu-
dowa
‰

VIII. 1939 r.

niezmiernie

XI. 1939 r.

„

XII. 1945 r.

„

III. 1960

remont. konserwacja instal. elektr. do 60

10

VI. 1964

zaniad. - j.w. oraz uszkodzone tynki: wana.; sklepienie
sieni zarysowane

10. Udostępnienie

21. Stacja

nazwa stacji

odległość od
stacji w km

a) kolejowa

Przedv

200 m

b) autobusowa

Przedv

200 m

22. Właściciel i jego adres

23. Użytkownik i jego adres

6 rodzin i pom. handlowe

24. Inwestor i jego adres:

25. Rejestr zabytku nr

rok _____ miejsce przechowywania

26. Nazwa księgi hipotecznej

27. Numer
hipoteczny

28. Akta

29. Fotografie

30. Inwentaryzacja pomiarowa

skich

Wyszczególnienie prac

Koszt
tys. zł

rzeczywiste

34. Inspekcje

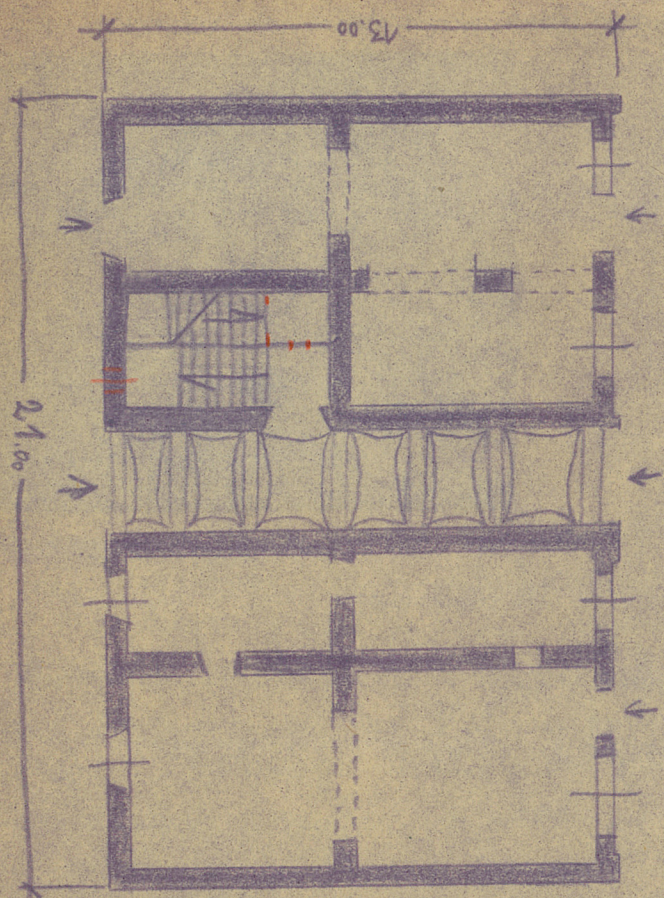
35. Uwagi różne

36. Wypełnił dnia 30.VIII.1960

Remowski

37. Sprawdził dnia 15.VI.1964

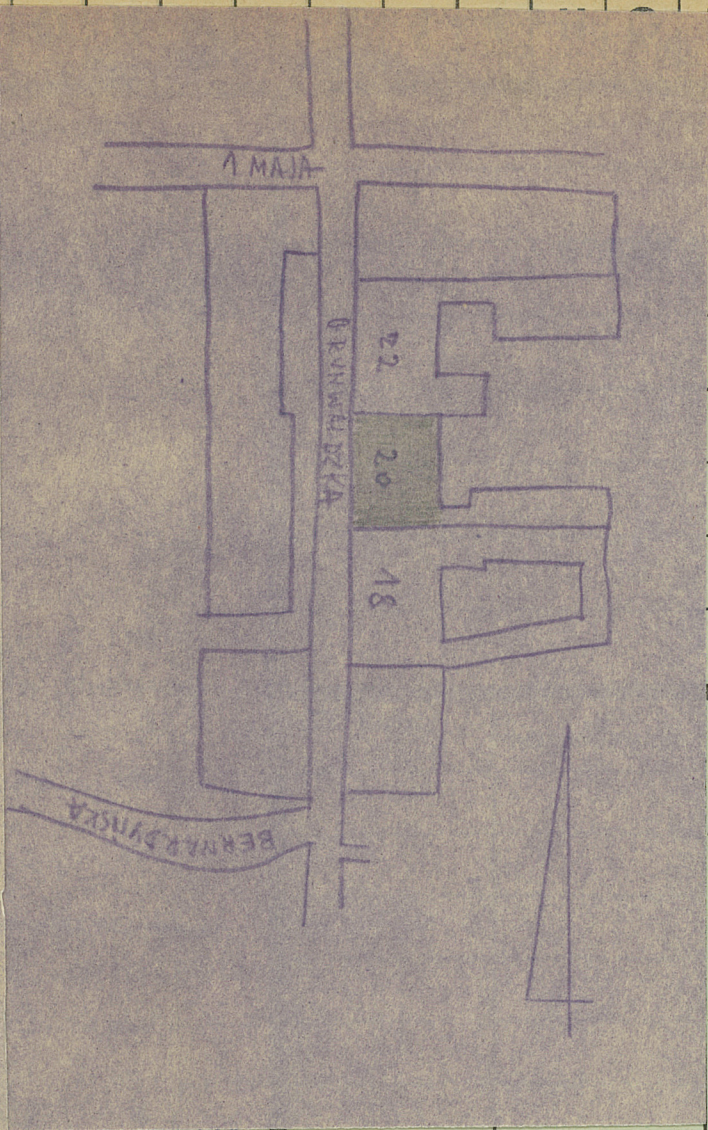
MARIA ŁYJAK



RZESZÓW, UL.
GRYNWALDZKA 20

1:200
h=7.00

Wymiar konsol-
u. Wyjście
z sieni



31. Szkic sytuacyjny, plan schematyczny, uwagi opisowe, fotografia



Wytyczona we wsch. pręci ul. Grunwaldkiej, w zabudowie
 ceglanej. ^{podpiwniczona} Wytyczona z cegły, połączona, kątowa ośmiościanowa. Wa-
 plani prostokąta z niewielką sienią przed wejściem na
 osi bocznej. Dwie strony z klatką schodową w drugiej
 klatce na prawo od sieni. Dwie strony, przyległa dachem od
 sąsiednim z klatką schodową do ulicy. W sieni skle-
 pienia żelazne z gurtami; w pozostałych pomieszczeniach
 stropy płaskie. W parterowych pomieszczeniach widoczne sto-
 lony marmurowe. Elewacja frontowa, zachodnia pięciokolumnowa, sy-
 metryczna, z dekoracją ^{oraz formami} boniowanych łez, podwa-
 towa ramowych i obramień okiennych, pod łóżykami konsol-
 lar. Na osiach słupowych słone rusze, trójkątne. Wyższe
 otwory okienne i drzwiowe prostokątne. Wejście do sieni
 zamknięte klatką odwróconą.

32. Przebieg prac konserwatorskich

| rok | Wyszczególnienie prac | Koszt tys. zł |
|-----|-----------------------|------------------|
| | | |
| | | |
| | | |
| | | |
| | | |
| | | |
| | | |
| | | |

33. Koszty
w tys. zł

przewidywane

rzeczywiste

| | | |
|--|--|--|
| | | |
| | | |
| | | |
| | | |
| | | |
| | | |
| | | |
| | | |

34. Inspekcje

35. Uwagi różne

36. Wypełnił dnia 30. VIII. 1960

P. Wawrzyniak

37. Sprawdził dnia 15. VI. 1964

MARIA ŁYJAK