

A B C D E F G H I J K L Ł M N O P R S T U V W X Y Z

7170  
Nr PODKARPACKIE

1 Obiekt

DOM MIESZKALNY - Kamienica

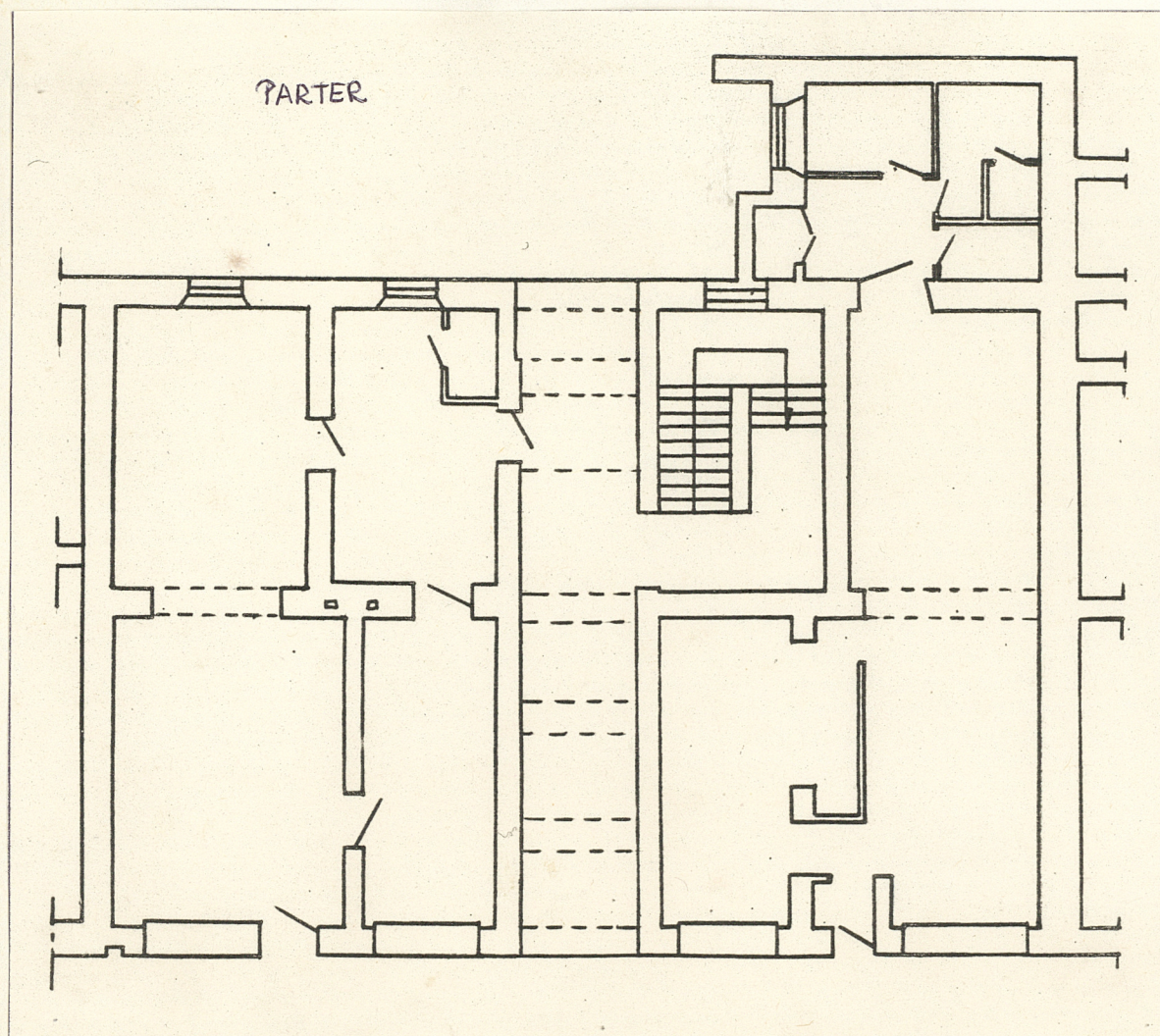
2 Czas powstania

XIX w.

3 Miejscowość

RZESZÓW

11 Zdjęcia rzut, przekrój, sytuacja, orientacja



4 Adres

Grunwaldzka 20

nr hipoteczny

5 Przynależność administracyjna

województwo Rzeszów

gmina

6 Poprzednie nazwy miejscowości

Rzeszów

7 Przynależność administracyjna  
przed 1 VI 1975

województwo Rzeszów

powiat

8 Właściciel i jego adres

9 Użytkownik i jego adres Lokatorzy:

10 Rejestr zabytów

Nr

4158

data

12.11.1985

A-684

Autor - architekt nie znany. Dokładna data budowy również.

Od roku 1900 kamienica była w posiadaniu rodziny KOEPEL :

1900 - dr. Henryk Koepel i Helena Koepel

1931 - Teresa Koepel

1946 - [REDACTED]

W roku 1947 działkę wraz z kamienicą kupili [REDACTED]

[REDACTED]. W tej chwili właścicielami kamienicy są dzieci - spadkobiercy [REDACTED]

Kamienica ustawiona kalenicowo przy ulicy Grunwaldzkiej 20. Murowana z cegły, otynkowana. Budynek piętrowy, podpiwniczony. Na rzucie prostokąta z przylegającą prostopadłe od południa oficyną. Dach siodłowy kryty blachą. Elewacja frontowa 5 osiowa, z sienią przelotową pośrodku. W parterze otwory okienne i wejściowe przekształcone, dostosowane do obecnych potrzeb użytkowników /sklep, zakład fryzjerski./. Na I piętrze okna prostokątne w obramieniu. Naroża budynku boniowane oraz pas pomiędzy pierwszym a drugim oknem. Pod okapem biegnie gzyms profilowany. Wewnątrz sień przelotowa, sklepiona kolebkowo z gurtami. Schody prowadzące na I piętro i na strych drewniane. W mieszkaniu nr. 3, 4 i 5 zachowany dekoracyjny parkiet. Piwnica nakryta sklepieniem kolebkowym.

Oficyna piętrowa, pośrodku przedzielona parterowym budynkiem warsztatu mechanicznego pochodzącego z 1957 r. Dach oficyny jednospadowy kryty papą. Otwory okienne i drzwiowe przekształcone. Na I piętrze oficyny biegnie balkon przez całą długość budynku. Brak detalu architektonicznego. Kamienica wraz z oficyną posiada instalację elektryczną, wodno - kanalizacyjną i gazową.

14. Kubałora

3630 m<sup>3</sup>

15. Powierzchnia użytkowa

16. Przeznaczenie pierwotne

mieszkalne

17. Użytkowanie obecne

mieszkalne

18. Prace budowlane i konserwatorskie, ich przebieg i dokumentacja

W roku 1978 wymieniane było pokrycie dachu - zamieniono dachówkę na blachę. W tym okresie też była malowana elewacja.

19. stan zachowania (fundamenty, ściany zewnętrzne, ściany wewnętrzne, sklepienia, stropy, konstrukcje dachowe, pokrycie dachu, wyposażenie i instalacje)

Częściowo zniszczone przez wilgoć mury piwnic - szczególnie przy klatce schodowej.

20. Najpilniejsze postulaty konserwatorskie

21. Akta archiwalne (rodzaj akt, numer i miejsce przechowywania)

24. Uwagi różne

25. Opracował

tekst Małgorzata Jarosińska 31.X.1985.

imię, nazwisko, data, podpis

plany, rysunki

imię, nazwisko, data, podpis

zdjęcia lotogr. Mariusz Najda 20.X.1985.

imię, nazwisko, data, podpis

miejsce przechowywania negatywów BDZ - Rzeszów

Karta po wypełnieniu podlega ochronie na podstawie przepisów prawa autorskiego

22. Bibliografia

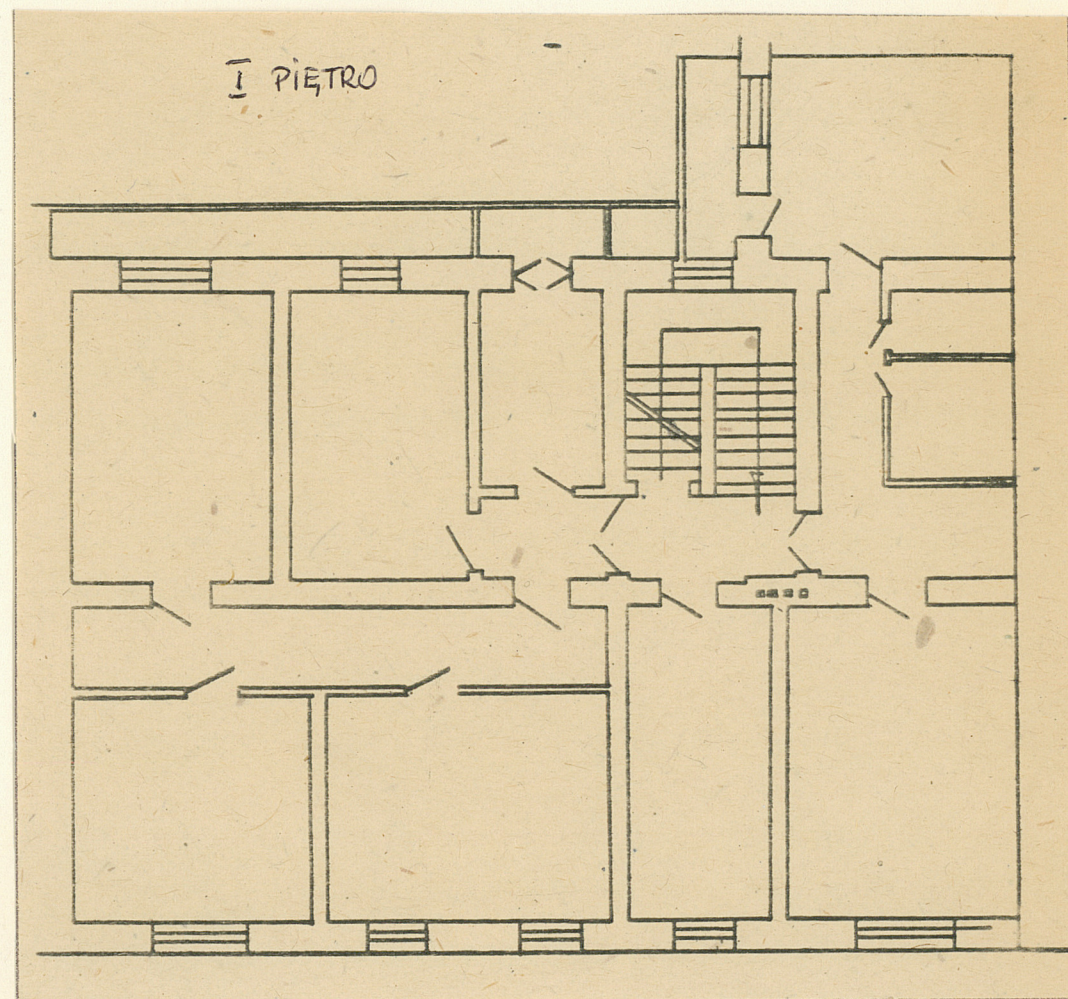
26. Adnotacje o inspekcjach, informacje o zmianach (daty, imiona i nazwiska wypełniających)

23. Źródła ikonograficzne i lotografia (rodzaj, miejsce przechowywania, sygnatury)

27. Załączniki

1

1. Miejscowość	2. Obiekt (nazwa jak w karcie)	3. Zawartość wkładki (nazwa obiektu lub materiału uzupełniającego)
Rzeszów	Dom mieszkalny	Rzut I piętra, fotografie.



Wkładkę założył: Małgorzata Jarosińska 31.X.1985  
(imię, nazwisko, data)

Miejsce przechowywania negatywów: BDZ - Rzeszów

jed. W.A. Olsztyn z. 135/S  
OZGraf. Z.P. Ostróda z. 676 n. 40 000

Wzór ODZ 1978 r.