

Nr

A

B

C

D

E

F

G

H

I

J

K

L

M

N

O

P

R

S

T

U

V

W

X

Y

Z

PODKARPACKIE

1. Obiekt zabytkowy

Dwór ul. Unii Lubelskiej 3

2. Miejscowość

Rzeszów

3. Wiek
poł. XIX4. Styl
poł. klasycyzm5. Kubatura m³
11286. Powierzchnia w m²
a) zabytkowa: 282 b) użytkowa:

20. Przynależność administracyjna

a) województwo rzeszowskie

b) powiat

c) gmina

7. Materiał budowlany
przed zniszczeniem po odbudowie

11. Ilość budynków 1

14. Grunty należące do zabytku: ha

a) ściany cegła tynk

12. Ilość kondygnacji 1 + taras

a) ogrody stylowe

b) sklepienia

13. Użytkowanie wnętrza według ilości:

b) sady i grunty uprawne

c) stropy drewno

a) izb mieszkalnych 10

c) lasy

d) więzania dachu drewno

b) innych pomieszczeń

d) wody

e) krycie dachu blachy

c) piwnic 1

e) inne

21. Stacja

nazwa stacji

odległość od stacji w km

a) kolejowa Rzeszów

ok. 2 km

b) autobusowa Rzeszów

ok. 2 km

22. Właściciel i jego adres

8. Wyposażenie architektoniczne

kanelowane psemolopilastry, okoliczność
nadłokienna
Herb Starewskich na ścianie wewnątrz?

15. Przeznaczenie pierwotne budynku mieszkalne

16. Użytkowanie w latach ubiegłych mieszkania

17. Użytkowanie obecne mieszkania

18. Nadaje się do użycia na: mieszkanie

23. Użytkownik i jego adres

Właściciel + 3 lokatorów w mieszk.

24. Inwestor i jego adres:

Zmieszanie Pn. Właścicieli

9. Autorzy i data budowy i przebudowy

pobudow. prawolop. u I poł. XIX w.
Przebudowany u lwier. poł. i przebudowany u XX w.

19. Data, rodzaj i stopień zniszczeń i odbudowy

Data	OPIS	zniszcz. o/o	odbu- dowa o/o
VIII. 1939 r.	niezniszczony		
XI. 1939 r.	"		
XII. 1945 r.	"		
VIII. 1963.	złocista izolacja, naprawa tynków, gzyms, więzy dach. 15		
IV. 1963	złocista izolacja budynku od str. ul. Unii Lubelskiej " dwa miejscach zarysowane		

25. Rejestr zabytku nr

rok _____ miejsce przechowywania

26. Nazwa księgi hipotecznej

27. Numer hipoteczny

28. Akta

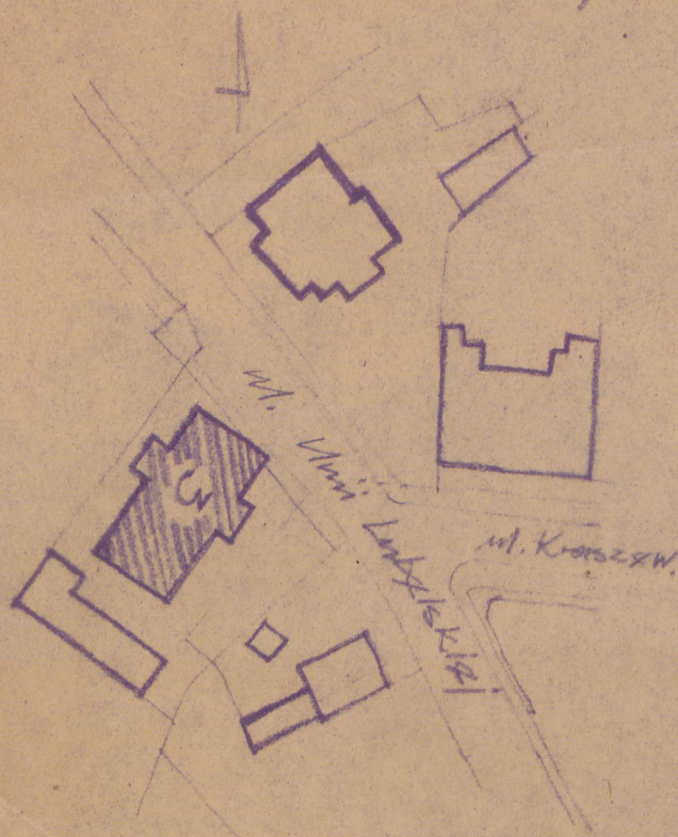
29. Fotografie

30. Inwentaryzacja pomiarowa

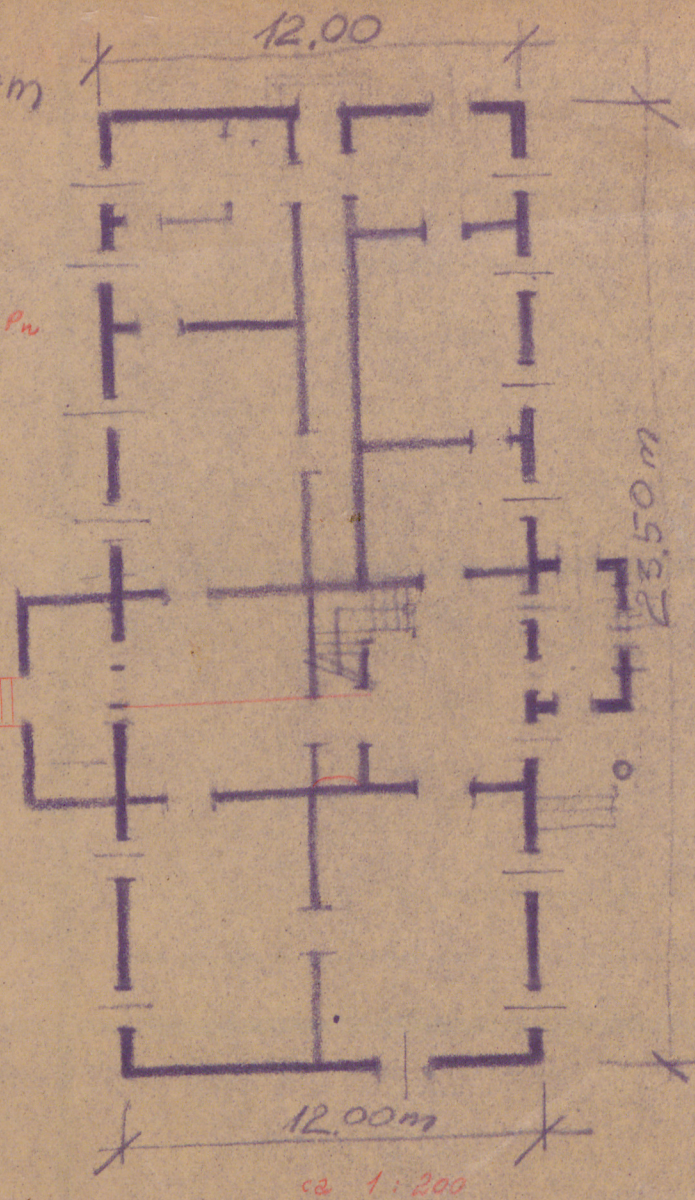
10. Udostępnienie

dostępny

Umi Lubelskiej 3 Wys. 4m



Skala 1:1000



ca 1:200

	Koszt tys. zł

spekcje

ypełnił dnia
.58

Wawlska

37. Sprawdził dnia

30. XI. 59.

20. IV. 1963 MARIA LUDJAL

Bno
con
neti
atu
ne
w
hou
poo
nag motyem wchodkiego stonia. Uwigntr porarne del.
zieweissollane.
Bibliografia: Katalog zabytlow utulu i Pabce - miasto Bre-
no'u (mamy nops)

Koszt
tys. zł

Bud. murowany na planie prostokąta. Krótszym bokiem zwrócony do ul. Unii Lubelskiej. Taras od strony pld. i przedsionek z podcieniem na 1 kolumnie od str. ptn. Dach czterospadowy, od pld. i północy dachowe fasady zwieńczone trójkątnymi przegródkami. Elewacje pld. i półn. białe, siedmioosiowe, białe z pseudopilastrami kanelowanymi na narożach i gzymsiem bogato profilowanym pod okapem. Nad oknami dekoracja z półkola wypełnionego motywem wstęgowego słoneczka. Dekoracja porannek. zwrócone.

IZG Chełmno — Nr 495 9. 50 40.000 B-119479

Bibliografia: Katalog zabytków sztuki w Polsce — miasto Polesie (miejscowość)

33. Koszty
w tys. zł

przewidywane

rzeczywiste

100,-

34. Inspekcje

35. Uwagi różne

36. Wypełnił dnia

27. VIII. 58

T. Zawadzki

37. Sprawdził dnia

30. XI. 59.

M. J. Jura

20. IV. 1963

MARIA LUTAL