

1. Obiekt zabytkowy

464/6 D. STODOLA DWORSKA

2. Miejscowość

gm. SKOŁYSZYN 4809

SKOŁYSZYN - Lisowa

3. Wiek

XX

4. Styl

5. Kubatura m³

2950

6. Powierzchnia w m²

a) zabytkowa: 736 b) użytkowa:

7. Materiał budowlany

Przed zniszczeniem

Po odbudowie

11. Ilość budynków

2

12. Ilość kondygnacji

1

13. Użytkowanie wnętrza według ilości:

a) izb mieszkalnych

-

b) innych pomieszczeń

7

c) piwnic

-

14. Grunty należące do zabytku:

ha

a) ogrody stylowe

-

b) sady i grunty uprawne

-

c) lasy

-

d) wody

-

e) inne

-

20. Przynależność administracyjna

a) województwo

24. Wielkopolskie

b) powiat

79.10

c) gmina

Skolyszyn

21. Stacja

Nazwa stacji

Odległość od stacji w km

a) kolejowa

n/m

b) autobusowa

n/m.

22. Właściciel i jego adres

23. Użytkownik i jego adres

-/-

24. Inwestor i jego adres

25. Rejestr zabytku Nr

A-216

rok

3.09.1986

126. A-106 27.02.87

miejsce przechowywania

26. Nazwa księgi hipotecznej

27. Nr hipoteczny

28. Akta

29. Fotografie

30. Inwentaryzacja pomiarowa

8. Wyposażenie architektoniczne

-

15. Przeznaczenie pierwotne budynku

stodoła

16. Użytkowanie w latach ubiegłych

-/-

17. Użytkowanie obecne

-/-

18. Nadaje się do użycia na

-/-

19. Data, rodzaj i stopień zniszczeń i odbudowy

Data

O P I S

Zniszczenia %

Odbudowa %

VIII.1939 r.

XI.1939 r.

XII.1945 r.

1961.

dobry

5

9. Autorzy i data budowy i przebudowy

XIX w.

10. Udostępnienie

klucze w ob.

inn obok

31. Szkic sytuacyjny, plan schematyczny, uwagi opisowe, fotografia



Budynek
usytuowany
wśród zabu-

-dowy ro-
-dowski, murowany
z kamienia
i cegły,

ściany wew-

-nętnie i
część płn.
wch. z dre-

-wa na mu-

-rowanych
filarach.

Stodoła sto-

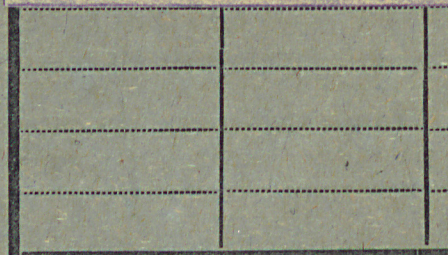
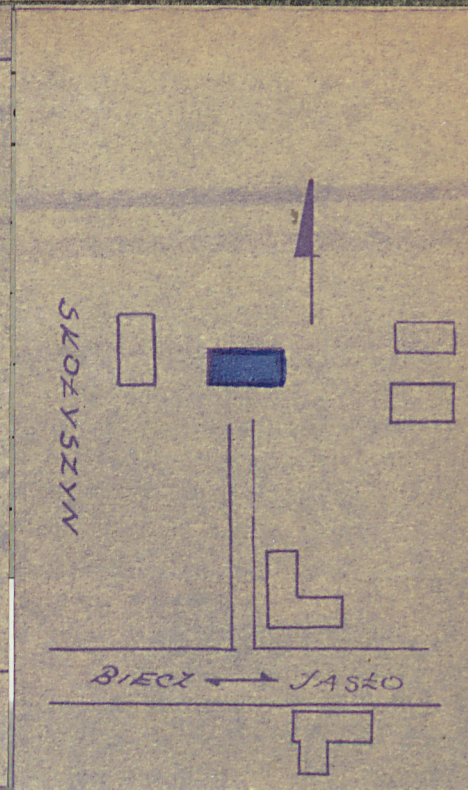
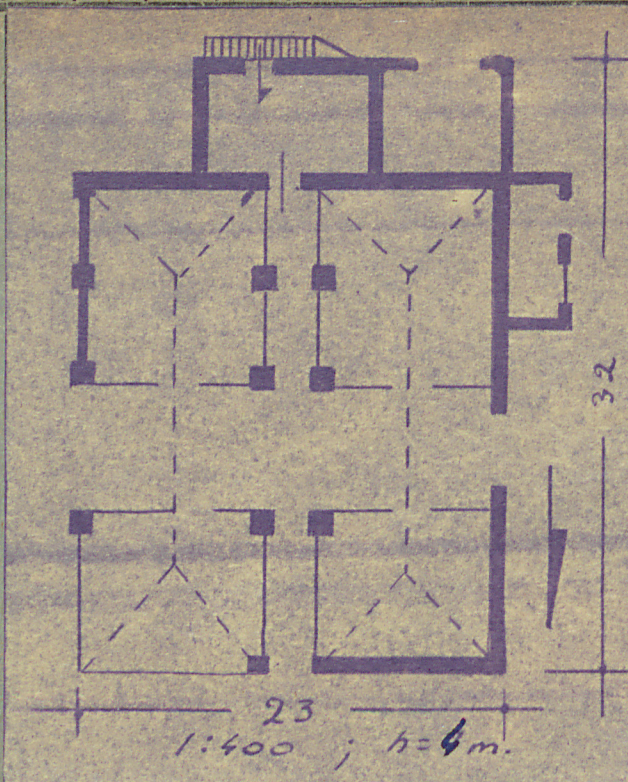
-żona z 2

prostopadłych

części bry-

-tych osobny-

-mi dachami stodołowym, stykającymi się
na linii wolnego biegu. Stodołem
w poprzek obydwa budynki biegnie
przejazd, od płd. dostrawione jest pi-
-krowe mrowie przybudów z okładem na
półroce wewn. dach. schodkami. Otwory w przy-
-budówce i stodołach prostok. i podługaste.



35. Uwagi różne

36. Wypełnił dnia 14. 1962r.

W. A. G. G. G. G.

37. Sprawdził dnia

31. Szkic sytuacyjny, plan schematyczny, uwagi opisowe, fotografia



Budynek
usytuowany
wśród zabu-
-dowy ro-
-dwozłuj,
muruwany
z kamienia
i cegły,

ściany wew-
-ne i

część płn.
wch. z dre-

-wa na mu-
-rowanych
filarach.

Stodoła sto-

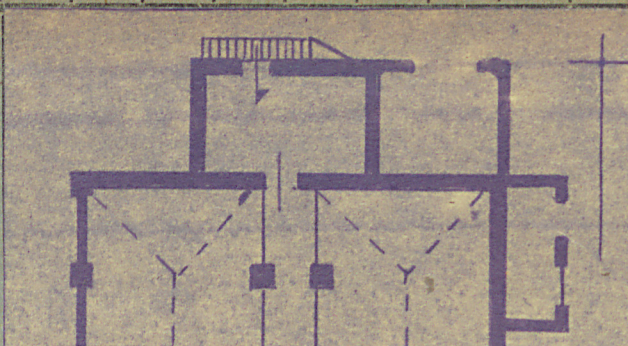
-iona z 2

prostopadłych

części bry-

-tych osobny-

-mi dachami stodołowym, stykającymi się
na linii wolnego biegu. Stodołem
w poprzek obydwa budynki biegnie
przejazd, od płd. oświetlone jest pi-
-krowe mrowane przybudówka z dachem na
piętro rewn. drewn. szachtem. Otworki w przy-
-budówce i stodołach proste, i pochyłe.



33. Koszty w tys. zł	Przewidywane	I



35. Uwagi różne

36. Wypełnił dnia 14. 1962r.

A. G. G. G. G.

37. Sprawdził dnia