

1. Obiekt zabytkowy <i>Spichlerz</i>			2. Miejscowość <i>gm. SIENIAWA</i> <i>Siemieża - Augustów</i>								
3. Wiek <i>XVIII ?</i>		4. Styl <i>barokowy</i>		5. Kubatura m ³ <i>7348,5 846,5</i>		6. Powierzchnia w m ² a) zabytkowa: <i>816,5</i> b) użytkowa: <i>816,5</i>		20. Przynależność administracyjna a) województwo <i>Łódzkie</i> b) powiat <i>Janowski</i> c) gmina <i>Siemieża</i>			
7. Materiał budowlany		przed zniszczeniem		po odbudowie		11. Ilość budynków <i>1</i>		14. Grunty należące do zabytku: ha			
a) ściany		<i>cegła</i>		<i>cegła</i>		12. Ilość kondygnacji <i>3</i>		a) ogrody stylowe <i>—</i>			
b) sklepienia		<i>—</i>		<i>—</i>		13. Użytkowanie wnętrza według ilości:		b) sady i grunty uprawne <i>120</i>			
c) stropy		<i>—</i>		<i>—</i>		a) izb mieszkalnych <i>—</i>		c) lasy <i>—</i>			
d) więzania dachu		<i>drewno</i>		<i>drewno</i>		b) innych pomieszczeń <i>4</i>		d) wody <i>—</i>			
e) krycie dachu		<i>dachówka dachówka</i>		<i>—</i>		c) piwnic <i>—</i>		e) inne <i>20</i>			
8. Wyposażenie architektoniczne <i>Brak</i>						15. Przeznaczenie pierwotne budynku <i>spichlerz</i>					
						16. Użytkowanie w latach ubiegłych <i>spichlerz</i>					
						17. Użytkowanie obecne <i>spichlerz</i>					
						18. Nadaje się do użycia na <i>spichlerz</i>					
9. Autorzy i data budowy i przebudowy <i>Sty. relacji wymieniony przez Augusta Bastonyskiego w ps. XVIII w. 15 1923 r. części spalane i następnie odbudowane.</i>						19. Data, rodzaj i stopień zniszczeń i odbudowy					
						23. Użytkownik i jego adres <i>Rejon darów Państwowych Lesajna - Park Koni Siemieża</i>					
						24. Inwestor i jego adres					
						25. Rejestr zabytku Nr rok miejsce przechowywan.					
10. Udostępnienie <i>Zamknięty, klucz u bygarożysty.</i>						26. Nazwa księgi hipotecznej				27. Nr hipoteczny	
						28. Akta					
						29. Fotografie					
						30. Inwentaryzacja pomiarowa					

Data	O P I S	Zniszczenia %	dbudowa %
VIII. 1939 r.	<i>brak danych</i>		
XI. 1939 r.	<i>—</i>		
XII. 1945 r.	<i>—</i>		
<i>1959</i>	<i>zniszczenie spowodowane wielkimi i brakiem stałej konserwacji ok</i>	<i>20</i>	
<i>VIII. 1963</i>	<i>Zamknięty - przeprowadzono przyłożenie przez pomysł dachowego</i>		

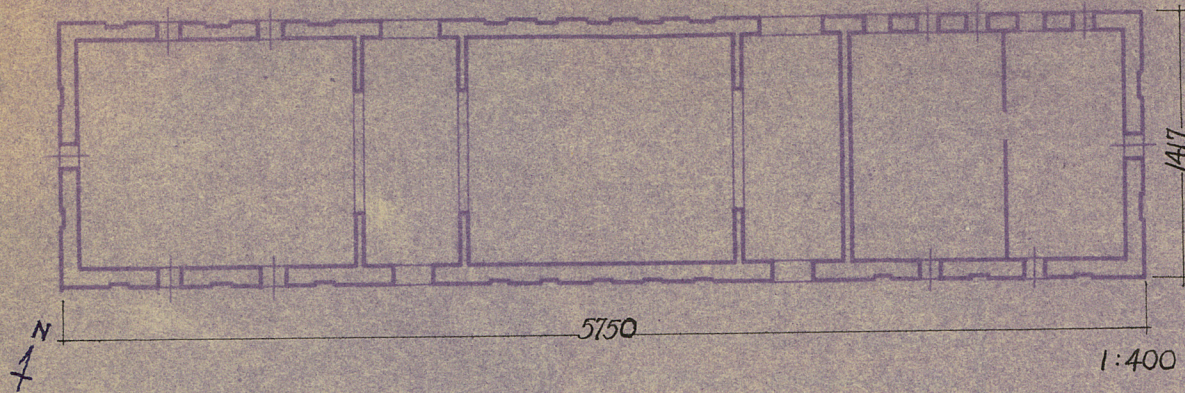
$h = 8,60$

G F E D C B A Nr

watorskich

Wyszczególnienie prac

Koszt
tys. zł



części. Przepięte łazienki
miejscami okien - częściowo
w osłonach. Elewacje
krótkie trójosiowe o
włócznie analogicznych
bez bram. Podłogi nie
konduktujące podkreś-
lony asfaltami. Naro-
żnia posłaniem i obra-
mieniem. Bramy posre-
szone kamiennymi. Dach
nieckiowy kłoty da-
chówkę.

33. Koszty
w tys. zł

Przewidywane

Rzeczywiste

34. Inspekcje

170,-

35. Uwagi różne

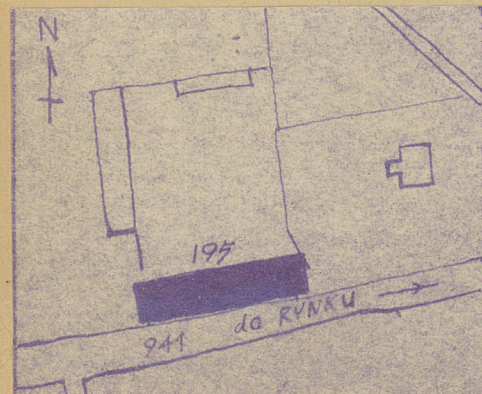
36. Wypełnił dnia VII. 1953.

Władysław
Jędrzej Frank

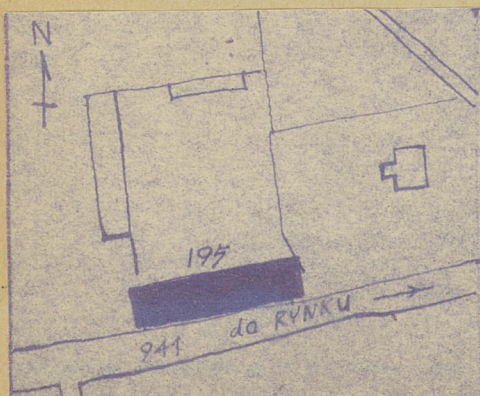
37. Sprawdził dnia 10. XII. 53.

Włodzisław

VII-1963 W-5060CKI



31. Szkic sytuacyjny, plan schematyczny, uwagi opisowe, fotografia



Spichlerz. Murowany
potynkowany. Wanie
nie na planie wy-
obudowanego prostokąta.
Pierwotnie trój kondy-
gucyjowy. Długość na obec-
nie salowe z otwartą
krytą dachową. Ele-
wacje frontowa nie dłu-
nostrośowa z dwoma
otworami bramowymi
zamiastymi kolumn
opieraczonymi, okieł-
czymi je na trzy różne
części. Przepięte trzema
miejscami okien - części-
wo samowolne -
w opaskach. Elewacje
boczne trój kondy-
wiodzie analogiczne
bez bram. Podział na
kondygnacje podkreś-
lony gipsowanymi. Naro-
ża perletem i obra-
mienie. Bram paser-
nie białowane. Dach
siodłowy kryty dach-
czerwony.

32. Przebieg prac konserwatorskich

Rok	Wyszczególnienie prac	Koszt tys. zł

33. Koszty
w tys. zł

Przewidywane

Rzeczywiste

34. Inspekcje

35. Uwagi różne

36. Wypełnił dnia VII. 1959.
Marek Malarz
Jacek Frank

37. Sprawdził dnia 10. XII. 59.

W. Wroble

VII-1963 W-5080CMI