

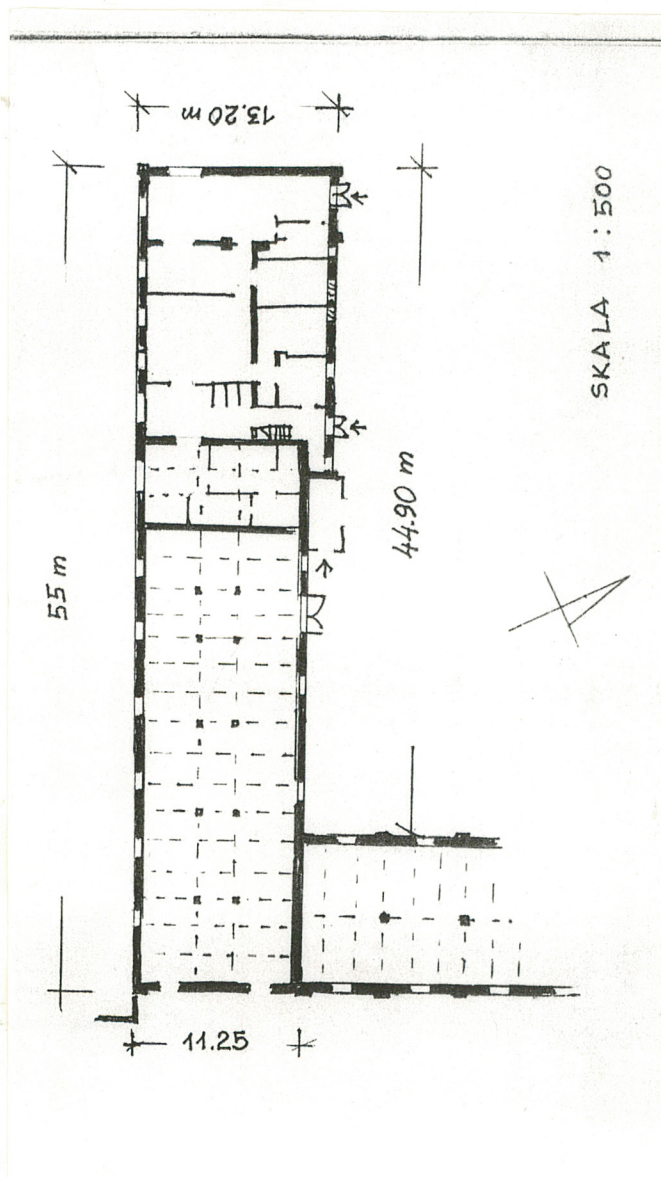
1. Obiekt Obora folwarczna, schładzarnia mleka.

622/11

2. Czas powstania  
II poł. XIX w.  
pocz. XX w.

3. Miejscowość PRZEWORSK

11. Zdjęcia, rzut, przekrój, sytuacja, orientacja



4. Adres Przeworsk  
ul. M. Curie Skłodowskiej

nr hipoteczny .....

5. Przynależność administracyjna  
województwo przemyskie  
gmina pow. PRZEWORSK

6. Poprzednie nazwy miejscowości

7. Przynależność administracyjna  
przed 1 VI 1975  
województwo rzeszowskie  
powiat przeworski

8. Właściciel i jego adres Przedsiębiorstwo  
Gospodarki Komunalnej i Miesz-  
kaniowej w Przeworsku

9. Użytkownik i jego adres  
hurtownie towarów, zakład  
masarski w miejscu

10. Rejestr zabytków

Nr ..... data .....



12. Autorzy, historia obiektu, określenia stylu.

Oborę wchodzącą w skład kompleksu zabudowań folwarcznych Lubomirskich wzniesiono w II poł. XIX w. na terenie tzw. "Podzamcza". Na początku XX w. od strony zach. dobudowano schładzarnię mleka, którą po II wojnie światowej użytkowano jako mleczarnię.

13. Opis (sytuacja, materiał i konstrukcja, rzut, bryła, elewacje, wnętrze, wyposażenie, instalacje).

Usytuowana w kompleksie zabudowy folwarcznej, na terenie "Podzamcza" przylega od strony ~~wachodniej~~ do parku pałacowego. Murowana z cegły, parterowa, nakryta dachem dwuspadowym z dachówką ceramiczną, zakładkową. Nad dawną oborą - dach konstrukcji krokwiowej, a nad dawną schładzarnią z nietypową konstrukcją odciażającą z wygiętych półkoliscie krążyn. Pomieszczenie dawnej obory - jednoprzestrzenne ze stropami drewnianymi wspartymi na dwóch rzędach słupów drewnianych. Wrota, dwuskrzydłowe w elewacji północnej obory. Pomieszczenia dawnej schładzarni mleka o układzie dwutraktowym, z wnętrzem zniekształconym gruntownie w wyniku zmian adaptacyjnych. Elewacje dawnej obory - nie tynkowane, z oknami półkoliście zamkniętymi, zwieńczonymi dekoracyjnymi łękami z cegły. W pomieszczeniu dawnej schładzarni mleka okna w większości przekształcone. Od strony zachodniej nowa dobudówka nakryta dachem pulpitowym. Do obory od strony północnej przylega ciąg dawnych stajni połączonych w partii dachu z oborą koszowo.



14. Kubatura 2.350 m <sup>3</sup>	15. Powierzchnia użytkowa 580 m <sup>2</sup>	16. Przeznaczenie pierwotne pierwotne- obora, schład- zarnia mleka	17. Użytkowanie obecne hurtownia towarów, zakład masarski
18. Prace budowlane i konserwatorskie, ich przebieg i dokumentacja  W 1991 r. - adaptacja dawnej schładzarni mleka na zakład masarski.		19. Stan zachowania (fundamenty, ściany zewnętrzne, ściany wewnętrzne, sklepienia, stropy, konstrukcje dachowe, pokrycie dachu, wyposażenie i instalacje) Obiekt zaniedbany, z nieszczelnym pokryciem dachowym i zawilgoceniem dolnych partii murów w części dawnej obory.	
		20. Najpilniejsze postulaty konserwatorskie  Remont generalny z zachowaniem oryginalnej konstrukcji więźby dachowej, stropów i słupów wspierających.	



21. Akta archiwalne (rodzaj akt, numer i miejsce przechowywania)

Brak danych.

22. Bibliografia

Brak danych.

23. Źródła ikonograficzne i fotograficzne (rodzaj, miejsce przechowywania, sygnatury)

Brak.

24. Uwagi różne

25. Opracował

tekst ..... mgr Zbigniew Jucha 1991 r.

imię, nazwisko, data, podpis

plany, rysunki ..... Zbigniew i Małgorzata Jucha 1991 r.

imię, nazwisko, data, podpis

zdjęcia fotogr. .... Małgorzata Jucha 1991 r.

imię, nazwisko, data, podpis

miejsce przechowywania negatywów .....

KARTA PO WYPEŁNIENIU PODLEGA OCHRONIE NA PODSTAWIE PRZEPISÓW PRAWA AUTORSKIEGO !

26. Adnotacje o inspekcjach, informacje o zmianach (daty, imiona i nazwiska wypełniających)

27. Załączniki



1. Miejscowość

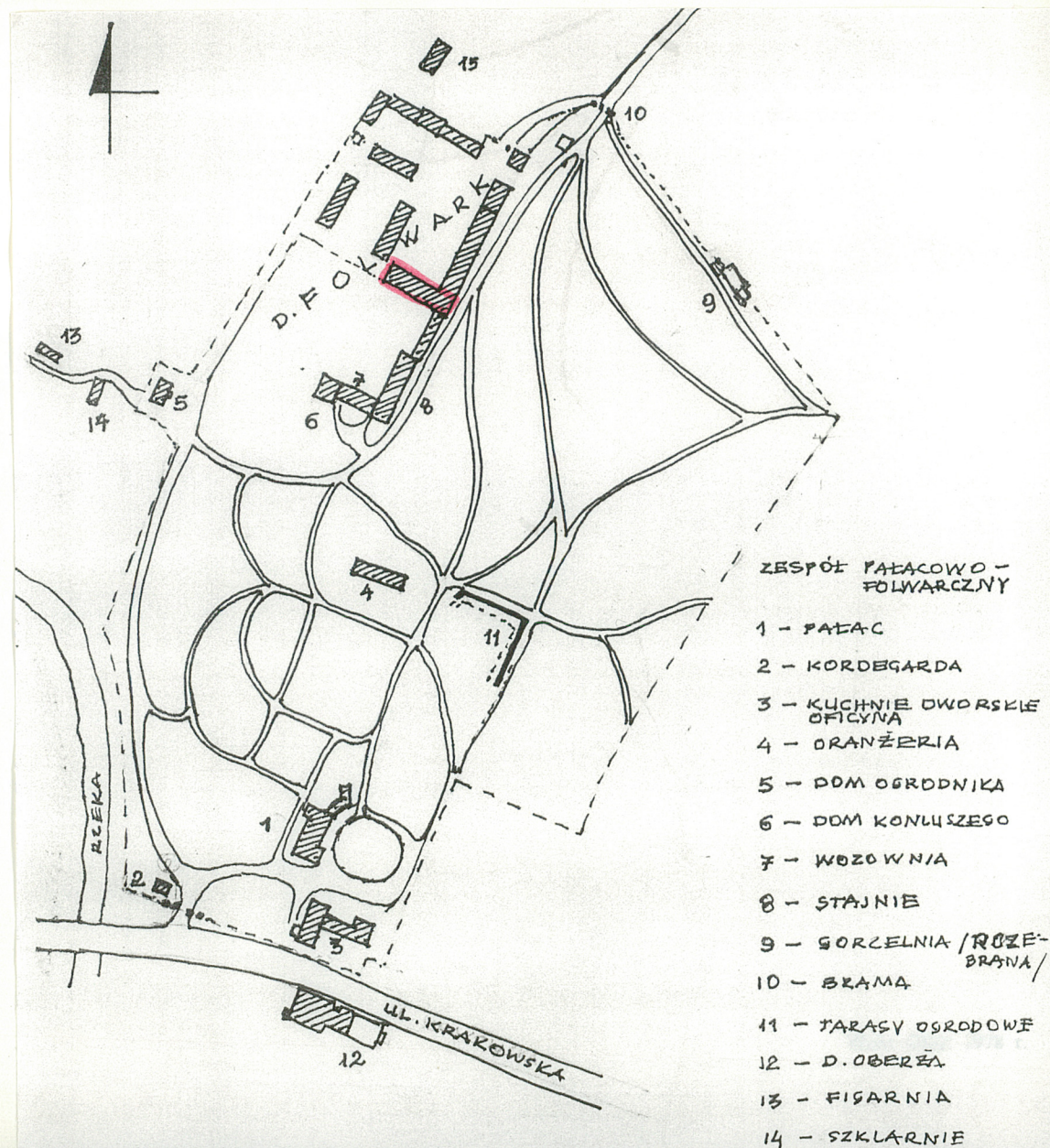
PRZEWORSK

2. Obiekt (nazwa jak w karcie)

Obora folwarczna,  
schładzarnia mleka

3. Zawartość wkładki (nazwa obiektu lub materiału uzupełniającego)

fotografie, plan sytuacyjny



Wkładkę założył: ..... **Z.M. Jucha** 1991 r. ....

(imię, nazwisko, data)

PSOZ Przemyśl

Miejsce przechowywania negatywów: .....



