

1. Obiekt

622/9

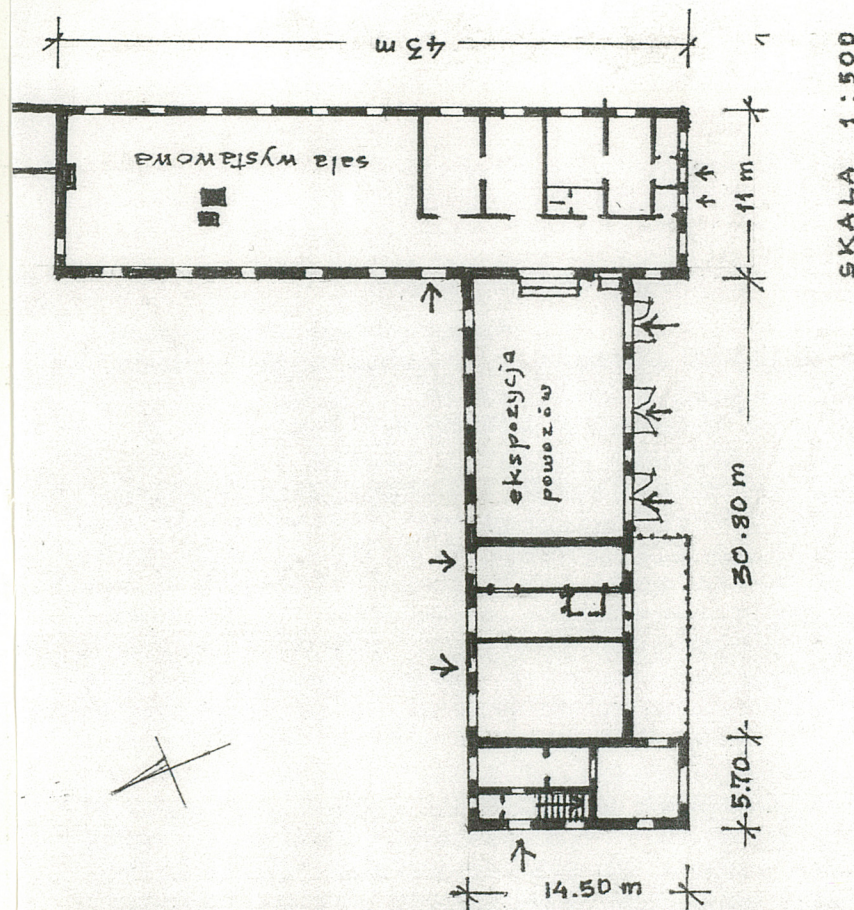
Stajnia, powozownia, dom koniuszego /dawny folwark
Lubomirskich/.

2. Czas powstania
pocz. XIX w.
po 1869 r.

3. Miejscowość

PRZEWORSK

11. Zdjęcia, rzut, przekrój, sytuacja, orientacja



4. Adres

Przeworsk
- park pałacowy

nr hipoteczny

5. Przynależność administracyjna

przemyskie

województwo

gmina pow. PRZEWORSK

6. Poprzednie nazwy miejscowości

bez zmian

7. Przynależność administracyjna

przed 1 VI 1975

województwo rzeszowskie

powiat przeworski

8. Właściciel i jego adres

Muzeum Regionalne
w Przeworsku

9. Użytkownik i jego adres

j.w.

10. Rejestr zabytków

Nr A-36 data 03.08.2001

Obiekty te wchodzące w skład zespołu pałacowo-parkowego i folwarcznego Lubomirskich zbudowano stopniowo. Na pocz. XIX w. wzniesiony został "dom koniuszego" wraz z wozownią i stajnią. Po 1869 r. nastąpiła rozbudowa o część południową. Pierwotnie, stajnie były luksusowo urządzone z osobnymi boksami dla koni i marmurowymi żłobami /w niektórych były nawet lustra/. Obok mieściła się wozownia z pojazdami. Zde-wastowane po wojnie wyposażenie stajni już nie istnieje, a wnętrza po szeregu pracach modernizacyjnych i adaptacyjnych zamieniono w ostatnich latach /1989-90/ na ekspozycję powozów oraz zbiorów pożarnictwa stanowiącego oddział Muzeum.

"Dom koniuszego" posiada piwnice i mury przyziemia o znacznej grubości stanowiące być może pozostałość po starszej niezna-nej budowli. Wystrój architektoniczny wieży ukształtowany został w stylu neoromańskim.

Usytuowane na obrzeżu parku pałacowego, w części półn.-zach. powyżej oran-żerii. Murowane z cegły, otynkowane, nakryte dachami siodłowymi, a w części wieżowej dachem namiotowym pokrytym dachówką ceramiczną, zakładkową typu "marsylska". Rozplanowanie na rzucie węgielnicy, z dwoma ryzalitami po bo-kach od strony południowej, z częścią wyższą jednopiętrową oraz wieżą dwu-piętrową w partii tzw. "domu koniuszego". W pozostałej parterowej części obiektu - dach z ozdobnie zakończonymi końcówkami krokiew. Stropy płaskie. Piwnice, stanowiące najstarszą część budowli, przesklepione kolebkowo z wej-ściem do nich od strony zachodniej. Klatka schodowa w "domu koniuszego" - nowa, betonowa. Część środkowa obiektu, dawnej budowli, jednoprzestrzenna, z trzema wrotami od strony południowej, doświetlona dwoma oknami półkoliście zamkniętymi, ujętymi w obramienia z licowanej cegły. Podobne okna znajdują się w elewacji podwórzowej oraz elewacji wschodniej dawnej stajni. W części, zajętej obecnie na administrację oddziału muzealnego - okna nowe, powiększo-ne, prostokątne. Charakterystyczną część obiektu stanowi czworoboczna wieża, dekorowana wydłużonymi oknami zamkniętymi półkoliście i ujętymi w obramienia z licowanej cegły. W górnej kondygnacji wieży od strony wschodniej usytuowa-no ślepe okno, imitujące romańskie diforium. Gzyms podokapowy w tej części obiektu - płaski, wyprawiany w tynku w kolorze imitującym cegłę. Na piętrze, w narożu półn.-zach. - otwarty podcień z odeskowanym drewnianym stropem i drewnianą balustradą.

14. Kubatura 4.300 m ³	15. Powierzchnia użytkowa 900 m ²	16. Przeznaczenie pierwotne mieszkanie koniuszego, stajnie i wozownie pał- cowe	17. Użytkowanie obecne mieszkania, ekspozycja powo- zów, dział pożarnictwa, pomie- szczenia administr. Muzeum.
18. Prace budowlane i konserwatorskie, ich przebieg i dokumentacja W latach 1989-90 gruntowny remont i adaptacja na cele muzealne dawnej stajni i powozowni. M.in. z dawnego wnętrza stajni wydzielono pomieszczenia administracyjno-socjalne.		19. Stan zachowania (fundamenty, ściany zewnętrzne, ściany wewnętrzne, sklepienia, stropy, konstrukcje dachowe, pokrycie dachu, wyposażenie i instalacje) Zawilgocenia ścian, odpadające tynki, głównie w części zachodniej budynku.	
		20. Najpilniejsze postulaty konserwatorskie Remont "domu koniuszego", z rozpoznaniem badawczym zachowanych piwnic celem ustalenia ich wieku oraz pierwotnego przeznaczenia być może wcześniejszej budowli w tym miejscu.	

Akta archiwalne (rodzaj akt, numer i miejsce przechowywania)

brak

24. Uwagi różne

25. Opracował

tekst mgr Zbigniew Jucha 1991 r.
imie, nazwisko, data, podpis

plany, rysunki Zbigniew i Małgorzata Jucha 1991 r.
imie, nazwisko, data, podpis

zdjęcia fotogr. Małgorzata Jucha 1991 r.
imie, nazwisko, data, podpis

miejsce przechowywania negatywów PSOZ w Przemysłu

KARTA PO WYPEŁNIENIU PODLEGA OCHRONIE NA PODSTAWIE PRZEPISÓW PRAWA AUTORSKIEGO !

Bibliografia

Józef Benbenek. "Zabytki miasta Przeworska"
w pracy zbiorowej pod red. A.Kunysza "Siedem wieków
Przeworska". Szkice, studia i materiały z dziejów
miasta. 1974 r.

26. Adnotacje o inspekcjach, informacje o zmianach (daty, imiona i nazwiska wypełniających)

Źródła ikonograficzne i fotograficzne (rodzaj, miejsce przechowywania, sygnatury)

27. Załączniki 1 wkładka

1. Miejscowość

PRZEWORSK

2. Obiekt (nazwa jak w karcie)

stajnia, powozownia
dom koniuszego /d.folwark/

3. Zawartość wkładki (nazwa obiektu lub materiału uzupełniającego)

fotografie, plan sytuacyjny



WYK. Z.M. JUCHA 1991 (imię, nazwisko, data)

Miejsce przechowywania negatywów:

PSOZ Przemyśl

