

Nr

IV

A

B

C

D

E

F

G

H

I

J

K

L

M

N

O

P

R

S

T

U

V

W

X

Y

Z

PODKARPACKIE

PRZEMYSKIE

1. Obiekt zabytkowy

Dom ul. Kościelna 14  
20 lecia PPR N 14

2. Miejscowość

Siemie wa

gm. SIENIAWA

4834

3. Wiek

XIX

4. Styl

char.

podmieszki

5. Kubatura m<sup>3</sup>

748

6. Powierzchnia w m<sup>2</sup>

a) zabytkowa: 98 b) użytkowa: 98

7. Materiał budowlany

przed zniszczeniem

po odbudowie

11. Ilość budynków

1

14. Grunty należące do zabytku:

ha

12. Ilość kondygnacji

1

a) ogrody stylowe

—

13. Użytkowanie wnętrza według ilości:

b) sady i grunty uprawne

—

a) izb mieszkalnych

c) lasy

—

b) innych pomieszczeń

d) wody

—

c) piwnic

—

e) inne

ogódek oł 10 m<sup>2</sup>

8. Wyposażenie architektoniczne

brami klepkowe

15. Przeznaczenie pierwotne budynku

mieszkalny

16. Użytkowanie w latach ubiegłych

mieszkalny

17. Użytkowanie obecne

mieszkalny

18. Nadaje się do użycia na

mieszkanie

9. Autorzy i data budowy i przebudowy

Wsp. relacji właścicieli przed  
rój przed 80 laty.

19. Data, rodzaj i stopień zniszczeń i odbudowy

Data

O P I S

Zniszczenia  
%dbudowa  
%

VIII. 1939 r.

brak danych

XI. 1939 r.

— " —

XII. 1945 r.

zniszczony: pokrycie, stolarka  
stropy i t. p.

50

1958

wniesiony, w postaci mieszkalnego

VII. 1963

Dobry - na wskazywanie zmiany konstrukcji  
dachów na dachy płaskie, zmiany pokrycia  
na elewacje ceglano-kamienną oraz na zabudowę  
traktu od podwórza - obrotu zaskarżać charakter  
zabytkowy

60

20. Przynależność administracyjna

a) województwo

Przemyśl

b) powiat

Przeworsk

c) gmina

Siemie wa

21. Stacja

Nazwa stacji

Odległość od stacji w km

a) kolejowa

Przeworsk

25

b) autobusowa

Siemie wa

0,5 km

22. Właściciel i jego adres

23. Użytkownik i jego adres

24. Inwestor i jego adres

25. Rejestr zabytku Nr

rok..... miejsce przechowywania

26. Nazwa księgi hipotecznej

27. Nr hipoteczny

28. Akta

29. Fotografie

30. Inwentaryzacja pomiarowa

10. Udostępnienie

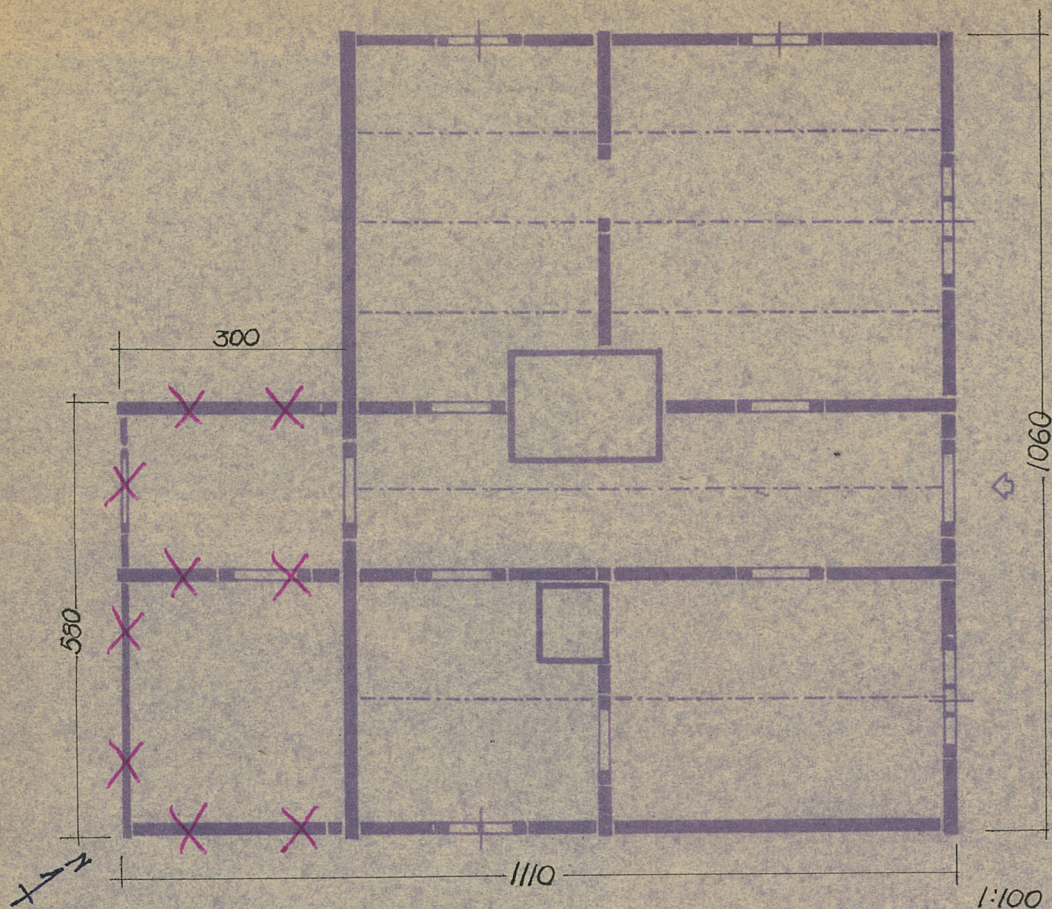
Dostępny



$h = 3,00$

I H G F E D C B A Nr

g prac konserwatorskich



Wyszczególnienie prac

Koszt  
tys. zł

zł Przewidywane Rzeczywiste

34. Inspekcje

85,-

35. Uwagi różne

36. Wypełnił dnia VII. 1958.

*Janie Malach*  
*Jerzy Frank*

37. Sprawdził dnia 10. XII. 58.

*Flawiole*

VIII-1963 W. SOBÓCKI





g prac konserwatorskich

[illegible][illegible][illegible]

### 34. Inspekcje

### 35. Uwagi różne

36. Wypełnił dnia VII. 1953.  
Marie Malach  
Jerzy Frank

37. Sprawdził dnia 10. XII. 58.

Flusslinie

VIII-1963 W. SOBOCKI