

Nr

IV

A

B

C

D

E

F

G

H

I

J

K

L

M

N

O

P

R

S

T

U

V

W

X

Y

Z

PODKARPACKIE

POLENYSKIE

1. Obiekt zabytkowy

Dom ul. ~~Kościelna~~ 9  
20-lecie TPR 7

2. Miejscowość

Siemie we gm. SIENIAWA  
4833

3. Wiek

XIX

4. Styl

podmijski

5. Kubatura m<sup>3</sup>

824

6. Powierzchnia w m<sup>2</sup>

a) zabytkowa: 117,7 b) użytkowa: 117,7

7. Materiał budowlany

przed zniszczeniem

po odbudowie

a) ściany

drewno drewno

b) sklepienia

— —

c) stropy

drewno drewno

d) więzania dachu

drewno drewno

e) krycie dachu

gont - gont -  
d. pape d. pape

11. Ilość budynków

1

12. Ilość kondygnacji

1

13. Użytkowanie wnętrza według ilości:

a) izb mieszkalnych

4

b) innych pomieszczeń

4

c) piwnic

1

14. Grunty należące do zabytku:

ha

a) ogrody stylowe

—

b) sady i grunty uprawne

—

c) lasy

—

d) wody

—

e) inne

ogródki 10 ar

8. Wyposażenie architektoniczne

drzwi sklepowe ze stang  
klamką

15. Przeznaczenie pierwotne budynku

mieszkalne

16. Użytkowanie w latach ubiegłych

mieszkalne

17. Użytkowanie obecne

mieszkalne

18. Nadaje się do użycia na

mieszkalne

9. Autorzy i data budowy i przebudowy

Stg. relacji właścicieli  
domu historycz. 100 lat

19. Data, rodzaj i stopień zniszczeń i odbudowy

Data

O P I S

Zniszczenia  
%dbu-  
dowa  
%

VIII. 1939 r.

brak danych

XI. 1939 r.

— " —

XII. 1945 r.

— " —

1958

Zniszczony przez użytkownika -  
brak danych 20

VIII. 1963

Dobry - na wskazywanie konstrukcji dachów  
na dachach dachów konstrukcji dachów  
oprac. wzornictwa i architektury budowlanej i  
obiekty zabytkowe charakteru zabytkowego

20. Przynależność administracyjna

a) województwo

Kresów

b) powiat

Janów PRZEMORSKI

c) gmina

Siemie we

21. Stacja

Nazwa stacji

Odległość od stacji w km

a) kolejowa

Janów

25

b) autobusowa

Siemie we

0,5 km

22. Właściciel i jego adres

23. Użytkownik i jego adres

24. Inwestor i jego adres

25. Rejestr zabytku Nr

rok..... miejsce przechowywania

26. Nazwa księgi hipotecznej

27. Nr hipoteczny

28. Akta

29. Fotografie

30. Inwentaryzacja pomiarowa

10. Udostępnienie

Dostępny



$h = 2,90$

J I H G F E D C B A Nr

eg proc konserwatorskich

Wyszczególnienie prac	Koszt tys. zł

y zł	Przewidywane	Rzeczywiste
	48,-	

34. Inspekcje

35. Uwagi różne

36. Wypełnił dnia VII.1958

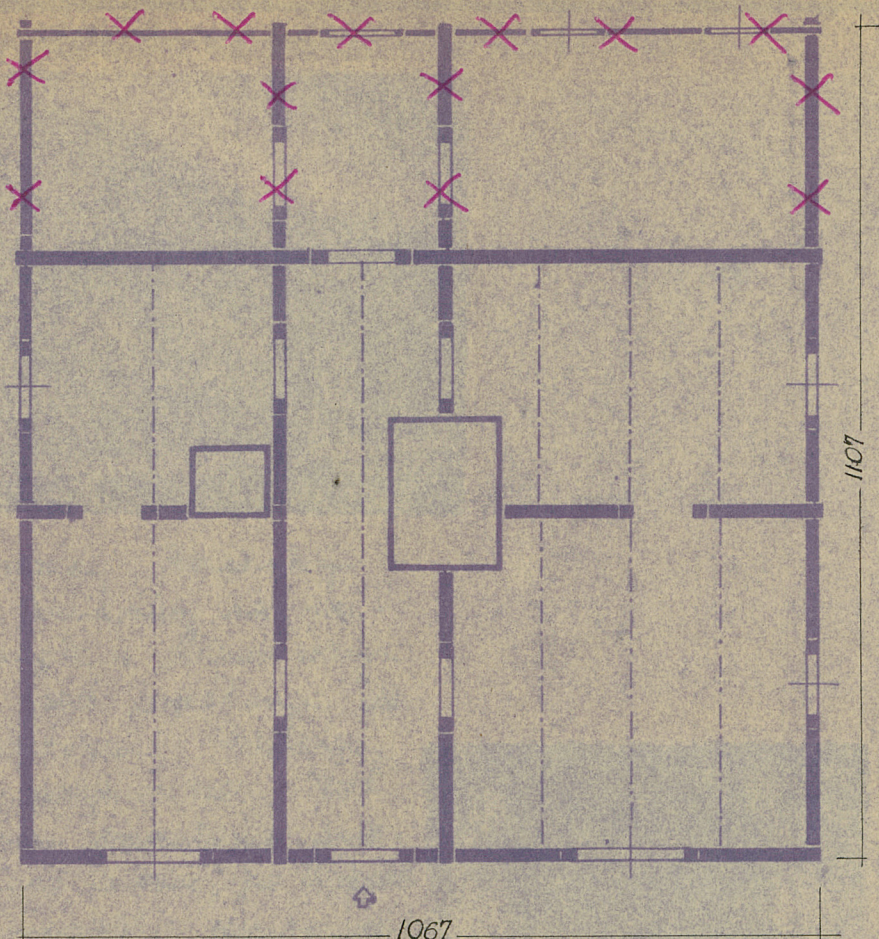
Marek Malczek

Józef Pratik

37. Sprawdził dnia 10.XII.58

Emilia

VIII-1963 W.SOBOCKI



1:100



na cmentarzu w Warszawie  
miejscu świątyni. Elewacja gł.  
trójosiowa ładne dwusobowe.  
W wejściu podw. drzwi ślep-  
kowe. Dach czterospadowy  
z dwiema okapami po bokach  
gontem.





A black and white photograph of a large, ornate wooden door. The door features a complex geometric design of interlocking triangles and a central diamond motif, all constructed from dark wood. The design is symmetrical and highly detailed, with numerous small, round decorative elements or rivets visible along the lines. The door is set within a simple stone frame, and the surrounding wall appears to be made of light-colored stone or plaster. The overall style suggests a historical or traditional architectural setting.

VIII-1963 W-SOBCKI