

Nr

II

A

B

C

D

E

F

G

H

I

J

K

L

M

N

O

P

R

S

T

U

V

W

X

Y

Z

PODKARPACKIE

międzybuzie

1. Obiekt zabytkowy

463/3

Pawilon w parku pałacowym

2. Miejscowość

Siemianów

gm. SIEMIANÓW

4830

3. Wiek

XVIII w XIX (?)

4. Styl

barok

5. Kubatura m³

525

6. Powierzchnia w m²

a) zabytkowa: 75 b) użytkowa: 75

7. Materiał budowlany

przed zniszczeniem

po odbudowie

a) ściany

cegła

cegła

b) sklepienia

—

—

c) stropy

drewno

drewno

d) więzania dachu

drewno

drewno

e) krycie dachu

dachówka

dachówka

11. Ilość budynków

1

12. Ilość kondygnacji

1

13. Użytkowanie wnętrza według ilości:

a) izb mieszkalnych

3

b) innych pomieszczeń

—

c) piwnic

—

14. Grunty należące do zabytku:

ha

a) ogrody stylowe

—

b) sady i grunty uprawne

9

c) lasy

—

d) wody

—

e) inne

—

8. Wyposażenie architektoniczne

Brak

15. Przeznaczenie pierwotne budynku

dom ogrodniczy

16. Użytkowanie w latach ubiegłych

dom ogrodniczy

17. Użytkowanie obecne

dom ogrodniczy

18. Nadaje się do użycia na

mieszkanie

9. Autorzy i data budowy i przebudowy

Gochowski zapisał 2 XIX w.
ale nie posiada rysunków
cech stylowych.

19. Data, rodzaj i stopień zniszczeń i odbudowy

Data

O P I S

Zniszczenia
%dbu-
dowa
%

VIII. 1939 r.

brak danych

XI. 1939 r.

— " —

XII. 1945 r.

serwowanie polnych i ziemskich typów 30 30

1958

nie dotyczy

1

VIII. 1963

Dobry jw.

20. Przynależność administracyjna

a) województwo

śląskie

b) powiat

gorzowski PRZEWORSKI

c) gmina

Siemianów

21. Stacja

Nazwa stacji

Odległość od stacji w km

a) kolejowa

gorzowski

25

b) autobusowa

Siemianów

w miasteczku

22. Właściciel i jego adres

P.G.R. Siemianów
gosp. Izabelin

23. Użytkownik i jego adres

P.G.R. Siemianów

24. Inwestor i jego adres

25. Rejestr zabytku Nr

A-789

rok 20. 06. 1985

miejsce przechowywania

26. Nazwa księgi hipotecznej

27. Nr hipoteczny

28. Akta

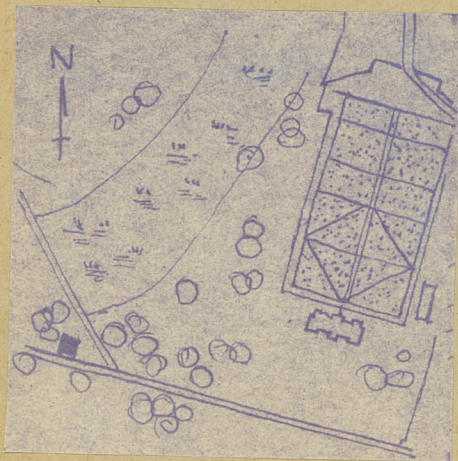
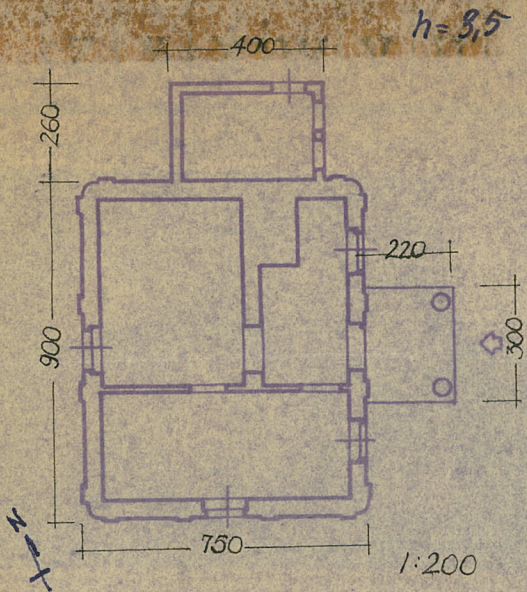
29. Fotografie

30. Inwentaryzacja pomiarowa

10. Udostępnienie

Dostępny

* wg opisu zbud. 2 poł. XVIII w.
2 poł. XIX w. przebud.



Zjednoczenie - zam. 1858, 18. 11. 57 - 12000 - kart.

uwagi opisowe, fotografia



Parian w parku. Wnętrze
korytarz w zach. części
parku. Wnętrze
galerii. Wnętrze
na planie prostokąta
o analogicznych
rozmiarach narożników.
Długość narysów płas-
zini strona. Fosa-
de trójosiowa architek-
tura kolumnowa
z pilastrami. Po-
dobnie podciągnięto
nowego pochodzenie
wsparty na dwóch osi-
miobocznych słupach.
W polach bocznych
okna nawiązujące do ka-
mi pól dębowych. Ele-
wacje boczne i tyłne
trójosiowe, o analogicz-
nych podziałach pi-
lastrowych z oknami
na osi. Po bokach de-
koracje w kształcie
prostokątnych ram
o ciętych kątach wko-
nów narożnikowych.
Długość narysów. Od-
powiednie późniejsze do-
budówki o charakterze
gospodarczym.

S R P O N M L K J I H G F E D C B A Nr

32. Przebieg prac konserwatorskich

| Rok | Wyszczególnienie prac | Koszt tys. zł |
|------|-----------------------|------------------|
| 1954 | przeprawa okna remont | |
| | | |
| | | |
| | | |
| | | |
| | | |
| | | |
| | | |
| | | |
| | | |

33. Koszty w tys. zł

Przewidywane

Rzeczywiste

34. Inspekcje

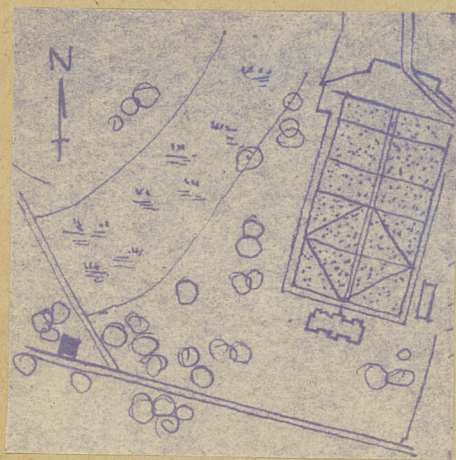
35. Uwagi różne

36. Wypełnit dnia VII. 1958
Marie Malach
Jozef Brack

37. Sprawdził dnia 10. XII. 58.
Zmrawshe

VIII-1963 W. SOBOCKI

31. Szkic sytuacyjny, plan schematyczny, uwagi opisowe, fotografia



Parian w parku. Wzrost
nowy w zach. części
parku. Wzrost
Gontowy. Wzrost
na murze prostokąta
o narożnikach oł
kierów narożnikach.
Długość muru płas-
kini otworu. Fosa-
de trójnógów artyku-
kować kształtami
czy pilastri. Go-
dnodki podcien now-
nego pochodzenie
wzrostu na dach oł-
miobocznym stupach.
W polach bocznym
okna sankie tuka-
mi półkolumny. Ele-
wacje boczne i tyłne
trójnógów o analogic-
nych podziałach pi-
lastrowych z okna
na on. Go boczach de-
koracje w kształcie
prostokątnych ram
o ciętych tukiem w
słyn narożnikach.
Dach niołowe. Od-
daw późniejsza do-
budówka o charakterze
gospodarczym.

32. Przebieg prac konserwatorskich

| Rok | Wyszczególnienie prac | Koszt tys. zł |
|------|-----------------------|------------------|
| 1954 | przeprawa okna remont | |
| | | |
| | | |
| | | |
| | | |
| | | |
| | | |
| | | |
| | | |
| | | |

33. Koszty
w tys. zł

Przewidywane

Rzeczywiste

34. Inspekcje

35. Uwagi różne

36. Wypełnił dnia VII. 1958
Marie Malek
Jozef Krasik

37. Sprawdził dnia 10. XII. 58.

Przewoźnik

VIII. 1963 W. SOBOCKI