

Nr



A

B

C

D

E

F

G

H

I

J

K

L

M

N

O

P

R

S

T

U

V

W

X

Y

Z

1. Obiekt zabytkowy

DWIE WIEŻE

2. Miejscowość

9m. WOJASZÓWKA

ŁĄCZKI JACIELONSKIE

3. Wiek

OK. POT. XVIII

4. Styl

PÓŹNOROKOWE

5. Kubatura m³

~ 891

6. Powierzchnia w m²

~ 85

a) zabytkowa: 85 b) użytkowa:

7. Materiał budowlany

Przed zniszczeniem

Po odbudowie

11. Ilość budynków

2

14. Grunty należące do zabytku:

ha

20. Przynależność administracyjna

a) województwo PRZEWÓSKIE

b) powiat KROSNO

c) gmina BRATCOWKA / Wojaszkówka

a) ściany

murowane

b) sklepienia

c) stropy

d) więzania dachu

DREWNO

e) krycie dachu

BLACHA

12. Ilość kondygnacji

2

13. Użytkowanie wnętrza według ilości:

a) izb mieszkalnych

b) innych pomieszczeń

2

c) piwnic

a) ogrody stylowe

b) sady i grunty uprawne

c) lasy

d) wody

e) inne

21. Stacja

Nazwa stacji

Odległość od stacji w km

a) kolejowa

WOJASZÓWKA

3.0

b) autobusowa

1.6

22. Właściciel i jego adres

PARAFIA RR. - KAT. ŁĄCZKI JACIELONSKIE

8. Wyposażenie architektoniczne

DETAL BAROKOWY
PILASTRY I GZYNISY

15. Przeznaczenie pierwotne budynku

SAKRALNE / DZWONNICE

16. Użytkowanie w latach ubiegłych

W JEDNEJ BYŁO MIESZKANIE

17. Użytkowanie obecne

SAKRALNE

18. Nadaje się do użycia na

DZWONNICE

23. Użytkownik i jego adres

PARAFIA RR. - KAT. ŁĄCZKI JACIELONSKIE

24. Inwestor i jego adres

PARAFIA RR. - KAT. ŁĄCZKI JACIELONSKIE

9. Autorzy i data budowy i przebudowy
WZNIESIONE W XVIII W.
AUTOR NIEZNANY.

19. Data, rodzaj i stopień zniszczeń i odbudowy

Data	O P I S	Zniszczenia %	Odbudowa %
VIII.1939 r.	NIEZNISZCZONE		
XI.1939 r.	NIEZNISZCZONE		
XII.1945 r.	NIEZNISZCZONE / NIE WYMAGAJĄCE REMONTU		
X.59.	STAN DOBRY		
1963	Zauważane lekkie rozwarstwienie ścian i wewnętrzne ubytki tynku, Brak stolarki drzwi i okien.		

25. Rejestr zabytku Nr

rok miejsce przechowywania

26. Nazwa księgi hipotecznej

27. Nr hipoteczny

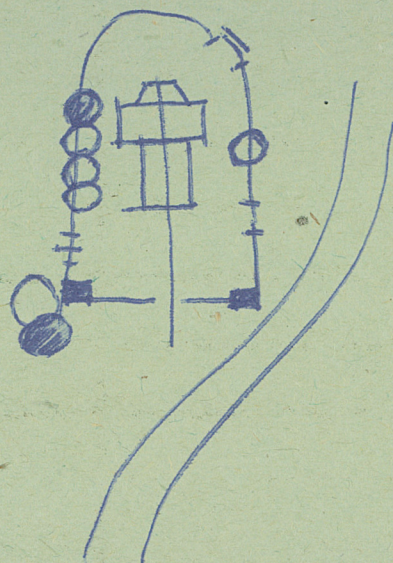
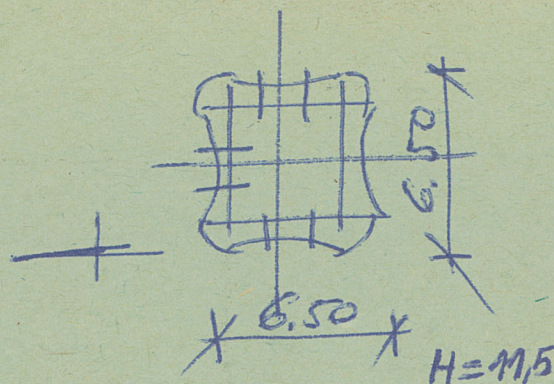
28. Akta

29. Fotografie

30. Inwentaryzacja pomiarowa

Z Y X W V U T S R P O N M L K J I H G F E D C B A Nr

31. Szkic sytuacyjny, plan schematyczny, uwagi opisowe, fotografia



OPIS: PRZED KOŚCIOTEM OD ZCHD. DWA MUROWANE WIEŻE. NA RUCIE KWADRATU W RODZAJU PIĘTROWYCH PAWILONOW, O ŚCIANACH WKŁĘSTYCH, ROZCZTONKOWANYCH ZDWOJONYMI PILASTRAMI PRZY ZAKRĘGLONYCH WĄROŻNIKACH, PODCIĘŚLONE PROFILOWANYM GRZYSZEM ODDZIELAJĄCYM KONDUKACJE. NAKRYTE DACHEM NAMIOTOWYM Z KOPUŁĄ.

Bibla: Lemańska - Trępińska M., Katalog Rob. Antyki pow. Konińskiego
morygnis

32. Przebieg prac konserwatorskich

Rok	Wyszczególnienie prac	Koszt tys. zł

33. Koszty
w tys. zł

Przewidywane

Rzeczywiste

34. Inspekcje

35. Uwagi różne

36. Wypełnił dnia

x. 19. 1960

37. Sprawdził dnia

VIII. 63 Jędrzej Gucinski