

Nr



A

B

C

D

E

F

G

H

I

J

K

L

M

N

O

P

R

S

T

U

V

W

X

Y

Z

PODKARPACKIE

1. Obiekt zabytkowy

^{DOM.}
Kamienica mieszczańska Rynek 14.

2. Miejscowość

Rzeszów

9368

3. Wiek

2. połowa XVIII

4. Styl

klasycyzm

5. Kubatura m³

1400

6. Powierzchnia w m²

a) zabytkowa: 200 b) użytkowa:

7. Materiał budowlany

przed zniszczeniem

po odbudowie

a) ściany

cegła

b) sklepienia

cegła

c) stropy

określenie

d) więzania dachu

określenie

e) krycie dachu

blacha

11. Ilość budynków

1

12. Ilość kondygnacji

2

od podłogi 3

13. Użytkowanie wnętrza według ilości:

a) izb mieszkalnych

5

b) innych pomieszczeń

4

c) piwnic

6

14. Grunty należące do zabytku:

ha

a) ogrody stylowe

b) sady i grunty uprawne

c) lasy

d) wody

e) inne

8. Wyposażenie architektoniczne

15. Przeznaczenie pierwotne budynku

mieszkania i pow. handl.

16. Użytkowanie w latach ubiegłych

do 1838 r.

i

piwiarnia

17. Użytkowanie obecne

mieszkania, varnety, pow. handl. i mag.

18. Nadaje się do użycia na

mieszkania i pow. handlowe

19. Data, rodzaj i stopień zniszczeń i odbudowy

Data

O P I S

Zniszczenia
%odbudowa
%

VIII. 1939 r.

niezniszczona

XI. 1939 r.

"

XII. 1945 r.

"

IX. 1958.

w remoncie kapitalnym

15

15.VII. 1963

zaniedbane: sklepienie sieni zarysowane
ubytki tynków fasady

20. Przynależność administracyjna

a) województwo rzeszowskie

b) powiat

c) gmina

21. Stacja

Nazwa stacji

Odległość od stacji w km

a) kolejowa

Rzeszów

ok. 1 km

b) autobusowa

Rzeszów

ok. 1 km

22. Właściciel i jego adres

23. Użytkownik i jego adres

2 roki
magazyn MHD zielony, pow. pow. handl.

24. Inwestor i jego adres

Zrzeszenie Prywatnych Właścicieli

25. Rejestr zabytku Nr A-939 A-1195

rok 28.I.1976

miejsce przechowywania

26. Nazwa księgi hipotecznej

27. Nr hipoteczny

28. Akta

29. Fotografie

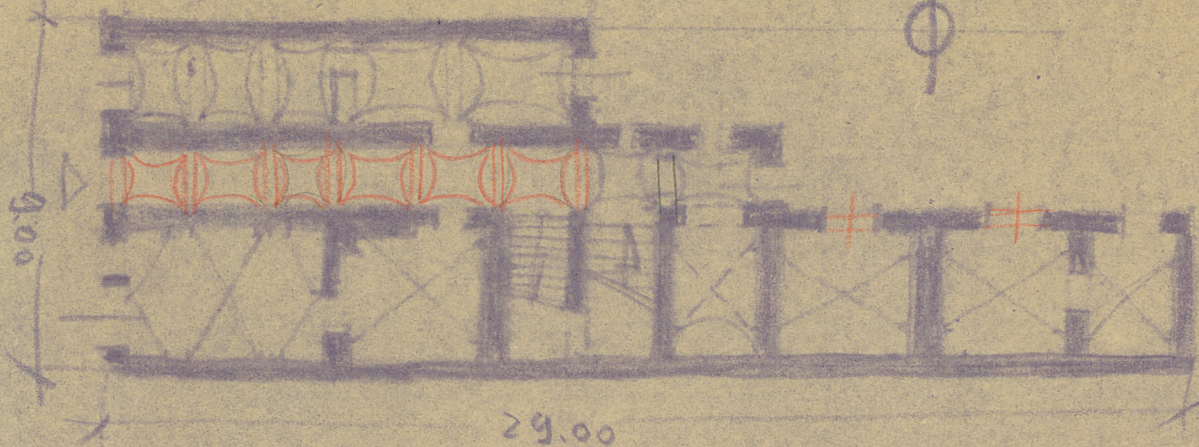
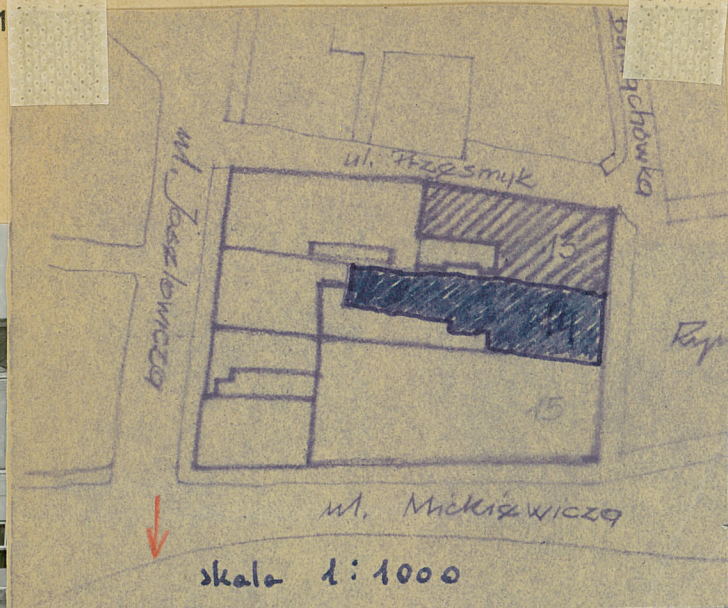
30. Inwentaryzacja pomiarowa

9. Autorzy i data budowy i przebudowy

zniszczona w XVIII wieku na starych
miejscach reliktów XVIII w.
fundamentach. Przebudowana w
XIX i XX w.

10. Udostępnienie

dostępna za pośrednictwem gospodarstwa
i posługujących się osobami



skala 1:200

oszt
ys. zł

Budynki murowane z cegły potynkowane. Fundamenty kamienne, wysejony z cegły. Położony w zabudowie ceglanej uszkołniej pierzei Rynku. Na planie prostokąta, z sienią na osi, zwrócony krótszym bokiem do st. Rynku. Tymczasowo, z klatką schodową i środkowym traktem na prawo. Dach dwuspadowy, kryty blachą, z kaleniami równoległymi do Rynku. Piwnice o sklepieniach kolebkowych i jednym sklepieniem kolebkowym z łamami (w piwnicy I-lej osty). W piwnicach pomieszczenia sklepienne kolebkowe z łamami i kolumnami. W pozostałych pomieszczeniach stropy płaskie, obrotowe. Fasada zewnętrzna z poszyciami ramowymi. Na dachu dwie lukarny.

35. Uwagi różne

36. Wypełnił dnia

4. IX. 1958.

T. Zimarska

37. Sprawdził dnia

16. XI. 59.

J. J. J.

15. VII. 1963 MARIA LYSIAK

Bibliografia: A. i B. Fischingerovi: Katalog zabytków sztuki w Polsce - miasto Rzeszów (manuskrypt)

31. Szkic sytuacyjny, plan schematyczny, uwagi opisowe, fotografia



Budynki murowany z cegły potynkowany. Fundamenty wyście-
 wo kamienne, wyściewo z cegły. Położony u zabudowie cegłej
 wschodniej pierzi Rynku. Na planie prostokąta, z sienią
 na osi, zwrocony krótszym bokiem do st. Rynku. Tymtrakto-
 w, z klatką schodową u środkowym trakecie na prawo. Dach
 dwuspadowy, kryty blachą, z kalenicą równoległą do Rynku.
 Pionnice o sklepieniach kolebkowych i jednym sklepieniu
 kolebkowym z lamą (u południowej krawędzi ostrej). W przyziemiu
 pomieszczenia sklepienie kolebkowe z łukami ^{sieć żaglowa} i ^{łukami} ~~łukami~~.
 W pozostałych pomieszczeniach stropy płaskie, drewniane.
 Fasada zewnętrzna z podziałami ramowymi. Na dachu
 dwie lukarny.

Bibliografia: A. i B. Fischingerovi: Katalog zabytków sztuki u
 Polsee - miasto Prešov (manuskript)
 Zjednoczenie - tam. 1930, 10. 11. 37 - 12000 - kart.

32. Przebieg prac konserwatorskich

Rok	Wyszczególnienie prac	Koszt tys. zł
1958.	remont kapitolny	

33. Koszty
w tys. zł

Przewidywane

Rzeczywiste

34. Inspekcje

35. Uwagi różne

36. Wypełnił dnia

4. IX. 1958.

T. Zimovska

37. Sprawdził dnia

16. XI. 59.

[Signature]

15. VII. 1963 MARIA EYJAL