

Nr



A

B

C

D

E

F

G

H

I

J

K

L

M

N

O

P

R

S

T

U

V

W

X

Y

Z

PODKARPACKIE

1. Obiekt zabytkowy

Dom Rynek 7

2. Miejscowość

Rzeszów

3. Wiek

XVIII / XIX

4. Styl Elewacja

klasycystyczna

5. Kubatura m³

3850

6. Powierzchnia w m²

a) zabytkowa: 317 b) użytkowa:

20. Przynależność administracyjna

a) województwo podkarpackie

b) powiat

c) gmina

21. Stacja

nazwa stacji

odległość od stacji w km

a) kolejowa

Rzeszów

ok. 0,5 km

b) autobusowa

Rzeszów

ok. 0,5 km

22. Właściciel i jego adres

23. Użytkownik i jego adres

Trochim, Spółtch. Ogrodnika, P.S.S. - sklep jasn. i Spółtch. Inwalidów (nowska)

24. Inwestor i jego adres:

Zrzeszenie Prywatnych Właścicieli

25. Rejestr zabytku nr

350

rok

11.12.1968

miejsce przechowywania

26. Nazwa księgi hipotecznej

27. Numer hipoteczny

28. Akta

29. Fotografie

30. Inwentaryzacja pomiarowa

7. Materiał budowlany

przed zniszczeniem

po odbudowie

a) ściany

cegła tynk

b) sklepienia

cegła

c) stropy

drewno

d) więzania dachu

drewno

e) krycie dachu

dachówka
blacha

11. Ilość budynków

1

12. Ilość kondygnacji

2

13. Użytkowanie wnętrza według ilości:

a) izb mieszkalnych

12

b) innych pomieszczeń

7

c) piwnic

3

14. Grunty należące do zabytku:

ha

a) ogrody stylowe

b) sady i grunty uprawne

c) lasy

d) wody

e) inne

8. Wyposażenie architektoniczne

15. Przeznaczenie pierwotne budynku cele mieszkalne i pow. handl.

16. Użytkowanie w latach ubiegłych

"

"

17. Użytkowanie obecne

"

"

18. Nadaje się do użycia na:

"

"

9. Autorzy i data budowy i przebudowy

zapewne

z wykorzystaniem relikwii

19. Data, rodzaj i stopień zniszczeń i odbudowy

XVIII w.

Data

O P I S

znisz-
czenia
o/oodbu-
dowa
o/o

VIII. 1939 r.

niezniszczony

XI. 1939 r.

niezniszczony

XII. 1945 r.

niezniszczony

IX. 1958.

remont kapitalny: dach, stolarstwo, tynki

40

IX. 1963

w trakcie remontu

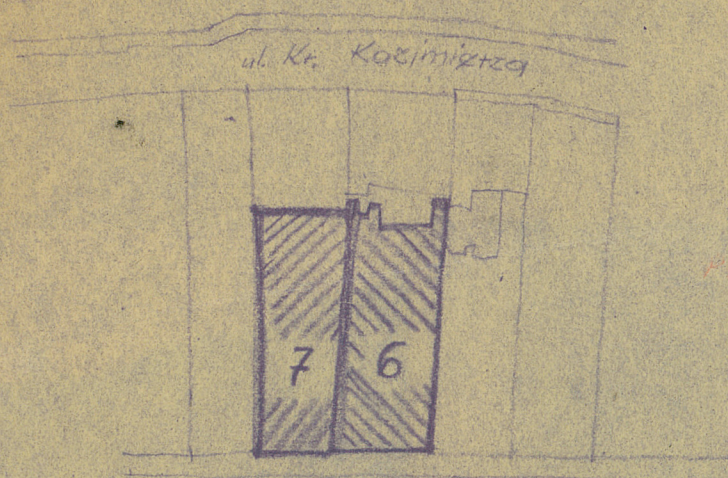
10. Udostępnienie

dostępny za pośrednictwem doradcy
m. w. 2.

31.

Rynek 7

Wys. strop. 9m



Rynek

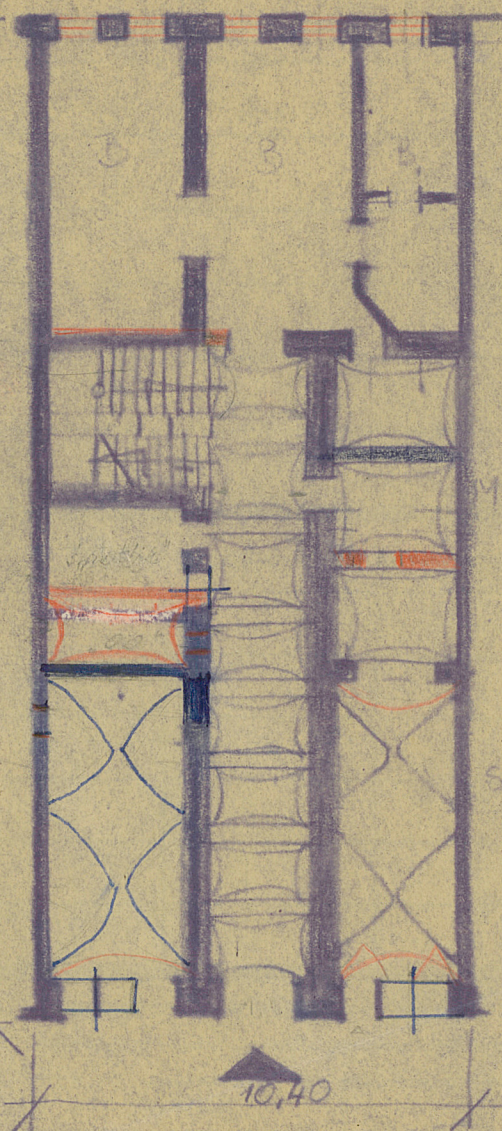
Ratusz

Sytuacja skala 1:1000

Uwaga: plan niedokładny - proporcja nieidealna
wskutek zastosowania skali 1:200 tylko
do szerokości budynku; długość w skali
ca. 1:230.

Jan Łyjak

39,50



Inspekcje

Wypełnił dnia

1958.

Zwaroska

37. Sprawdził dnia

16.XI.59.

Jan Łyjak

23.IX.1963 MARIA ŁYJAK



Budynek murewany w pierui pól. rynku, ~~instalacja~~ ^{podpiwniczony} ~~syntetyczny~~,
 pięcioramienny, wielotraktowy, o fasadzie ^{częstoipow} piperobasionej z sienią
 pośrednią. Pomieszczenia parteru sklepione: koleblewne z lu-
 netami, ^{czterech pomieszczeniach sklep. żeglone,} Fasada o podziałach ramowych z gzymsami wol-
 stojennymi i prostokątnymi pilastrami. Dach dachpalcowy.

Bibliografia: B. i A. Fischingerowie: Katalog zabytków
 sztuki w Polsce - miasto Rzeszów (maszynopis)

PR	wyszczególnienie prac	Koszt tys. zł

33. Koszty w tys. zł	przewidywane	rzeczywiste
	85,-	

34. Inspekcje

35. Uwagi różne W suterenu, ^{trzeciego} ~~przecznego~~ trak-
 tu obszerna sien przejazdowa sklepiona
 kolebką z lunetami z wejściem od ul.
 Króla Kazimierza.

A. Ł.

36. Wypełnił dnia
 2.IX.1958.

T. Żmorski

37. Sprawdził dnia

16.XI.59.

[Signature]
 23.IX.1963 MARIA ŁYDAR