

1. Obiekt

KAMIENICA

2. Czas powstania
XVIII w. na reliktach
XVII, przebud. XIX i XX

3. Miejscowość
RZESZÓW

11. Zdjęcia, rzut, przekrój, sytuacja, orientacja



Elewacja frontowa ptno



4. Adres

RYNEK 7

nr dz. 1005

nr hipoteczny

5. Przynależność administracyjna

województwo **PODKARPACKIE**

RZESZÓW

gmina

6. Poprzednie nazwy miejscowości

7. Przynależność administracyjna

przed 1 VI 1975

województwo **RZESZÓWSKIE**

powiat **RZESZÓW**

8. Właściciel i jego adres

Skarb Państwa, w dzierżawie :
Przedsiębiorstwo Zagraniczne ITARES

9. Użytkownik i jego adres

Przedsiębiorstwo Zagraniczne ITARES –
biura oraz najemcy PBP „Orbis”, Towarzy-
stwo Ubezpieczeń S.A. HDI Samopomoc

10. Rejestr zabytków

Nr **A-350** data **11.12.1968**

12. Autorzy, historia obiektu, określenia stylu.

W 1 poł. XVII w. parcela na której usytuowana jest kamienica Rynek 7 była zabudowana, potwierdzeniem są informacje źródłowe podające właścicieli:

- 1613 – 1672 – rodzina Warzochów
- 1672 – 1712 – rodzina Koszelowskich
- od 1712 – 1787 kolejni właściciele zmieniają się co kilka lat
- 1787 – Kielmon Sztorba i Erach Sobela
- w 1 poł. XIX w. rodzina Reichów i Mozesów

Na planie katastralnym z 1841 r. działka na której zlokalizowana jest kamienica nr 7, oznaczona jest numerem konskrypcyjnym 58 i tylko jej zachodnia część od ul. Kr. Kazimierza nie jest zabudowana. Na planie katastralnym z 1849 r. posiada nowy nr 349. Obecna zabudowa od planu katastralnego różni się tym, że działki bezpośrednio przylegają do ul. Kr. Kazimierza.

W 1943 r. na podstawie zarządzenia Starostwa Powiatowego w Rzeszowie, wpisano prawo własności tej realności w miejsce Chaima Mozesza na rzecz Generalnej Guberni. Po wojnie w oparciu o dekret przyznania spadku po Chaimie Mozesie prawo własności zaintabulowano w miejsce spadkobiercy dla Anny z Mozesów Brandwein. W dniu 13.02.1967 r. zgodnie z postanowieniem Sądu Powiatowego w Rzeszowie realność Rynek 7 wpisano na rzecz Skarbu Państwa. Po wojnie budynek był użytkowany na usługi i handel. W parterze i na piętrze mieszkania. W 1987 r. Firma ITARES przejęła w dzierżawę kamienicę Rynek 7. Ze względu na stan oraz nową funkcję obiektu przeprowadzono remont, który trwał od 1987 – 1997 r.

Kamienica jest w użytkowaniu Przedsiębiorstwa Zagranicznego ITARES, jedynie parter jest wynajmowany przez Polskie Biuro Podróży, Pub. a od południa mieszczą się biura Towarzystwa Ubezpieczeń.

13. Opis (sytuacja, materiał i konstrukcja, rzut, bryła, elewacje, wnętrze, wyposażenie, instalacje).

SYTUACJA: kamienica usytuowana w południowej pierzei rynku, w środkowej części. Od wschodu graniczy z kamienicą nr 8, od zachodu z kamienicą nr 6. Południowa strona parceli dochodzi do ulicy Króla Kazimierza, która do 1918 r. nosiła nazwę ulicy Żydowskiej (Judengasse). Teren działki ma lekki spadek w kierunku południowym.

MATERIAŁ, KONSTRUKCJA: murowana z cegły ceramicznej, otynkowana. Dach dwuspadowy, pogrążony, kryty blachą. W połaci dachowej od północy i południa po trzy facjatki, przykrytymi dwuspadowymi daszkami z blachy Świetlik w dachu stalowy, przeszklony szkłem poliwęglanowym. Więźba dachowa drewniana. Budynek piętrowy, z adaptacją poddasza na mieszkania (po remoncie). Od ul. Kr. Kazimierza trzykondygnacyjny, ze względu na spadek terenu. Sklepienie w sieni od Rynku żaglaste. Od południa (w kondygnacji przyziemia) sklepienie kolebkowe z lunetami. W pomieszczeniach na parterze (obu stronach sieni) sklepienia krzyżowe. Posadzki ceramiczne na klatkach schodowych i w korytarzu. W pomieszczeniach na piętrze parkiet. Otwory okienne i drzwiowe prostokątne. Stolarka drewniana.

RZUT, BRYŁA: budynek na rzucie wydłużonego prostokąta z kalenicą równolegle ustawioną do Rynku. Elewacja frontowa północna węższa w stosunku do tylnej. Na osi sień. W części środkowej znajduje się świetlik. Budynek trzytraktowy. Bryła budynku zwarta.

ELEWACJE:

FRONTOWA – PÓŁNOCNA – pięcioosiowa. Gzyms koronujący wydatny. Okna ujęte gzymsem nad i podokiennym. Pod oknami prostokątne płyciny, w układzie poziomym. Kondygnacje rozdzielone gzymsem kordonowym. Cokół z odsadzką, obłożony piaskowcem oraz schody przy wejściach do budynku. Na osi drzwi drewniane, dwuskrzydłowe z nadświetlem, płycinowe, wykonane na wzór starych. Pozostałe drzwi umieszczone po bokach głównych oraz okna na osiach skrajnych rozwiązane współcześnie.

ELEWACJA TYLNA – pięcioosiowa. Ściana gładka, otynkowana, pozbawiona wystroju architektonicznego. Na osi środkowej pierwszego i drugiego pietra drzwi (bez balkonu). W parterze na osi skrajnej mała przybudówka, przykryta daszkiem dwuspadowym, mieszcząca wejście.

WNĘTRZE: pomieszczenia dostosowane do potrzeb użytkownika. Na I piętrze w jednym z pomieszczeń zachowany piec z dekoracyjnymi kafli.

INSTALACJE: elektryczna, wodno – kanalizacyjna, centralne ogrzewanie.

<p>14. Kubatura</p> <p>4.556 m³</p>	<p>15. Powierzchnia użytkowa</p> <p>337 m²</p>	<p>16. Przeznaczenie pierwotne</p> <p>Kamienica mieszkalna ze sklepami</p>	<p>17. Użytkowanie obecne</p> <p>Biura i pokoje gościnne w poddaszu – ITARES, PUB, Polskie Biuro Podróży, Towarzystwo Ubezpieczeń</p>
<p>18. Prace budowlane i konserwatorskie, ich przebieg i dokumentacja</p> <p>Generalny remont przeprowadzono w latach 1987 – 1997 wraz z adaptacją pomieszczeń na biura, poddasze – pokoje gościnne. Odnowiono elewację.</p>		<p>19. Stan zachowania (fundamenty, ściany zewnętrzne, ściany wewnętrzne, sklepienia, stropy, konstrukcje dachowe, pokrycie dachu, wyposażenie i instalacje)</p> <p>Stan zachowania bardzo dobry, po remoncie kapitalnym i adaptacji</p> <p>20. Najpilniejsze postulaty konserwatorskie</p>	

21. Akta archiwalne (rodzaj akt, numer i miejsce przechowywania)

1. Plany katastralne z 1762, 1841, 1849, 1888 – WAP Rzeszów
2. B. Gutkowska – Rozpoznanie zabytkowej zabudowy Rynku, PP PKZ Rzeszów, 1974 r., arch. UOZ Rzeszów
3. J. Malczewski – Rzeszów – kamienica nr 7 w Rynku Starego Miasta (skrótowa dokumentacja naukowo – historyczna), Rzeszów 1982 r., mps, arch. UOZ Rzeszów
4. Teczka obiektu, arch. UOZ Rzeszów

22. Bibliografia

1. J. Malczewski – Zabudowa mieszczańska, w: Dzieje Rzeszowa T. I, pod red. F. Kiryka, Rzeszów 1994
2. Pięć Wieków Rzeszowa, praca zbiorowa pod red. F. Błońskiego, Wa-wa 1958

23. Źródła ikonograficzne i fotograficzne (rodzaj, miejsce przechowywania, sygnatury)

1. Pocztówka niedatowana, zap. ok. 1905 r., Muzeum Okręgowe w Rzeszowie, Dział Historyczny, Album nr 1870/4
2. Pocztówka niedatowana, Muzeum Okręgowe w Rzeszowie – Dział Historyczny, Album nr 1870A/38
3. Pocztówka z 1905 r., Muzeum Okręgowe w Rzeszowie, Dział Historyczny

24. Uwagi różne

25. Opracował

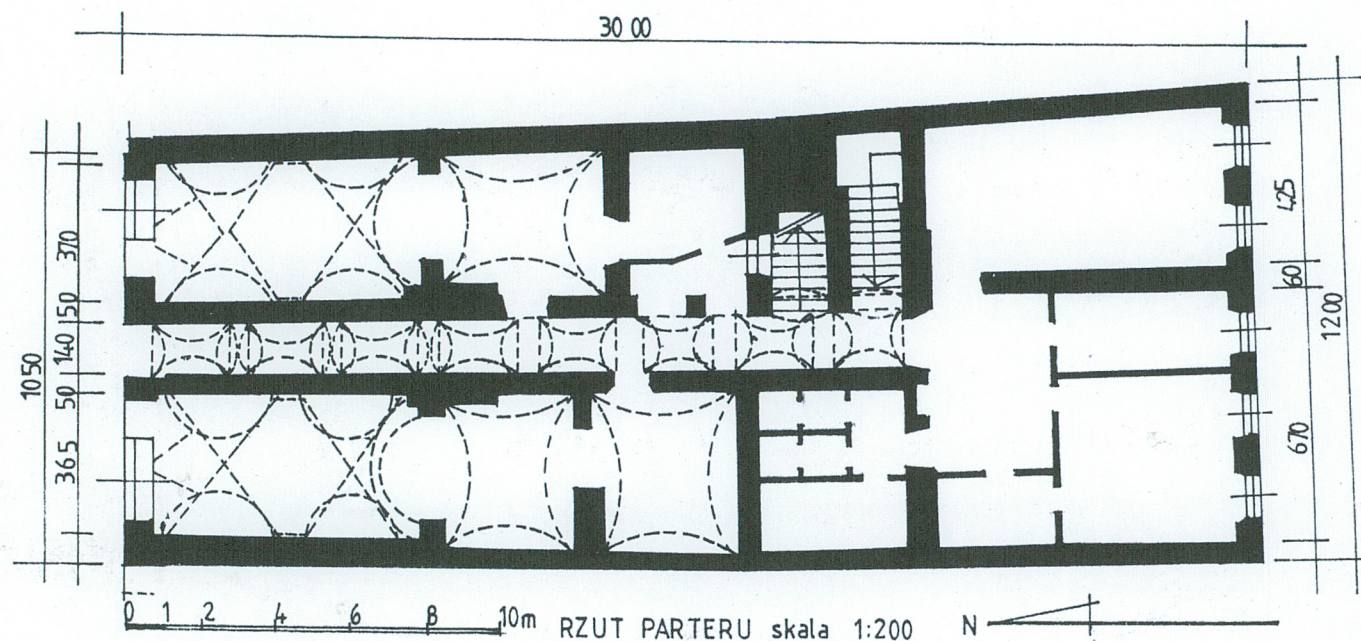
tekst: mgr B. Tyska 09-10-2004 STOWARZYSZENIE
 imię, nazwisko, data, podpis STARYM CMENTARZEM
 plany i rysunki: mgr B. Tyska 09-10-2004 W RZESZOWIE
 imię, nazwisko, data, podpis DZIAŁ HISTORICZNY
 zdjęcia fotog. mgr B. Tyska 09-10-2004 Rzeszów, ul. Konf. Barskich 13
 imię, nazwisko, data, podpis 35-000 Rzeszów, ul. Słowackiego 2
 miejsce przechowywania negatywów w autoku

KARTA PO WYPEŁNIENIU PODLEGA OCHRONIE NA PODSTAWIE PRZEPISÓW PRAWA AUTORSKIEGO !

26. Adnotacje o inspekcjach, informacje o zmianach (daty, imiona i nazwiska wypełniających)

27. Załączniki 7

1. Miejscowość RZESZÓW	2. Obiekt (nazwa jak w karcie) KAMIENICA RYNEK 7	3. Zawartość wkładki (nazwa obiektu lub materiału uzupełniającego) RZUT POZIOMY
----------------------------------	--	---

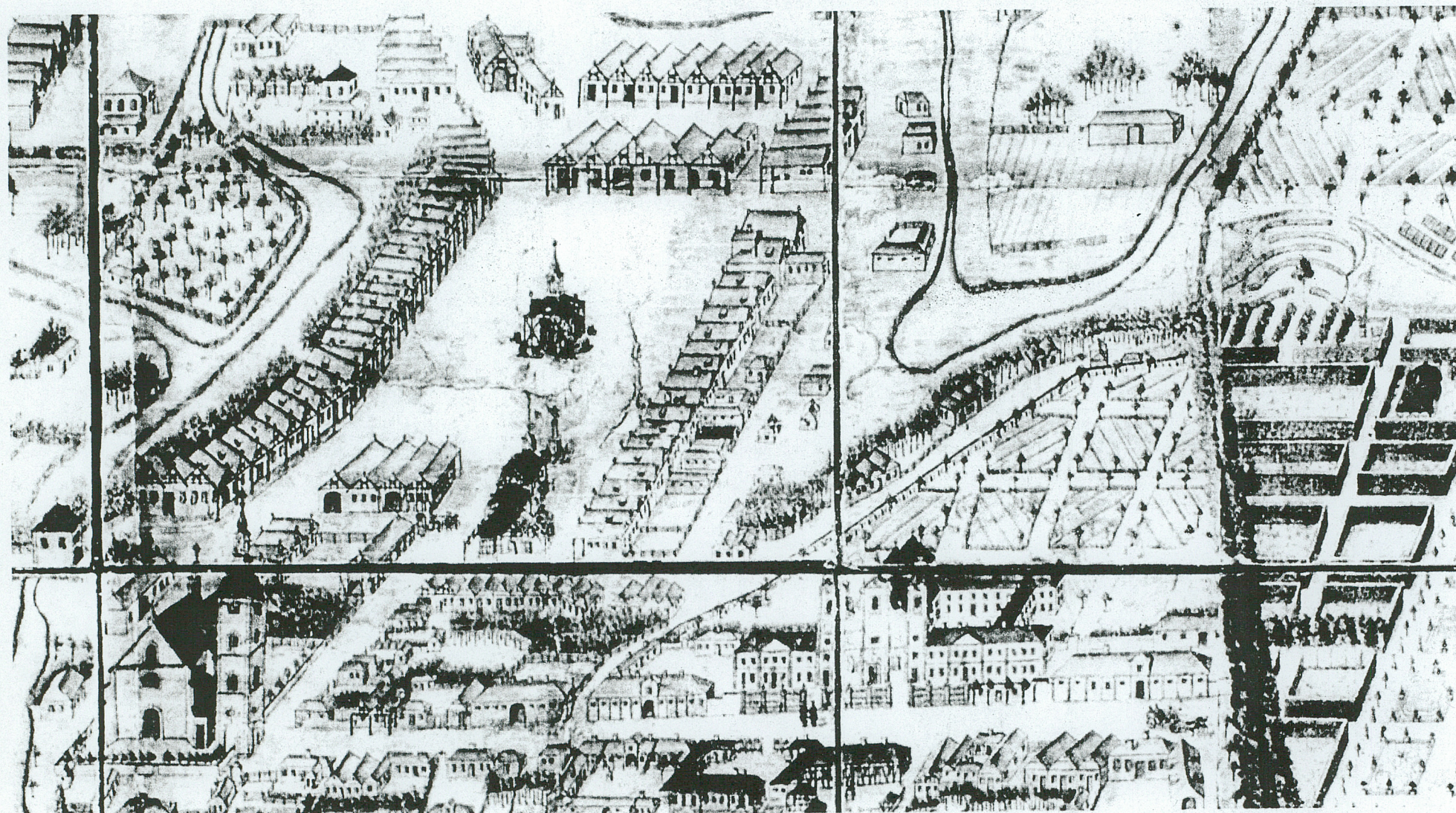


STOWARZYSZENIE
OPIEKI nad STARYM CMENTARZEM
w RZESZOWIE
IM. WŁODZIMIERZA KOZŁO
35-301 Rzeszów, ul. Konf. Barskich 13
NIP: 517-00-00-645, Regon: 691575509

Wkładkę założył: mgr R. Łyzka

Miejsce przechowywania negatywów:

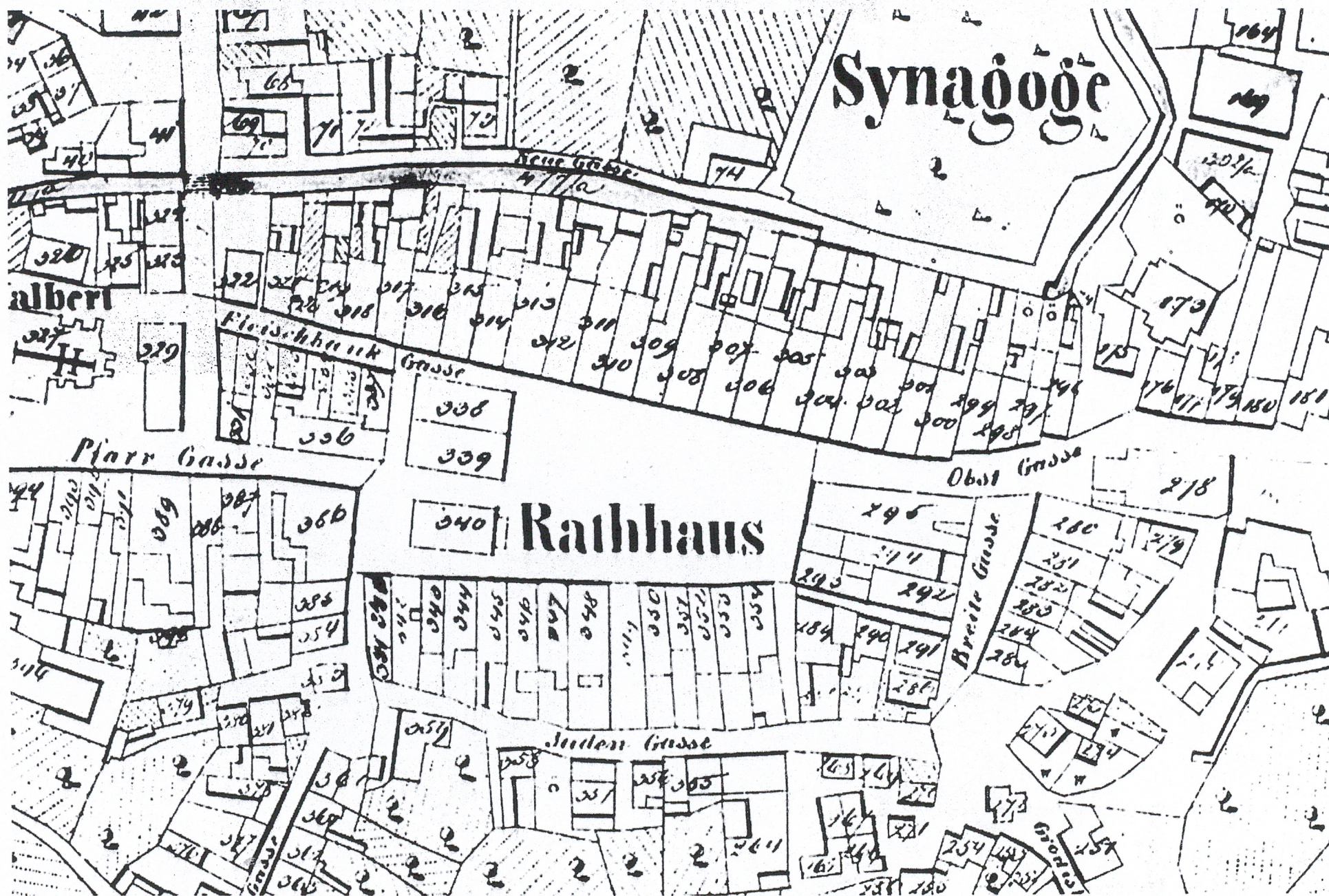
1. Miejscowość RZESZÓW	2. Obiekt (nazwa jak w karcie) KAMIENICA RYNEK 7	3. Zawartość wkładki (nazwa obiektu lub materiału uzupełniającego) FRAGMENT PLANU C. H. WIEDEMANN Z 1762 r. FRAGMENT PLANU KATASTRALNEGO Z 1849 r.
----------------------------------	--	--



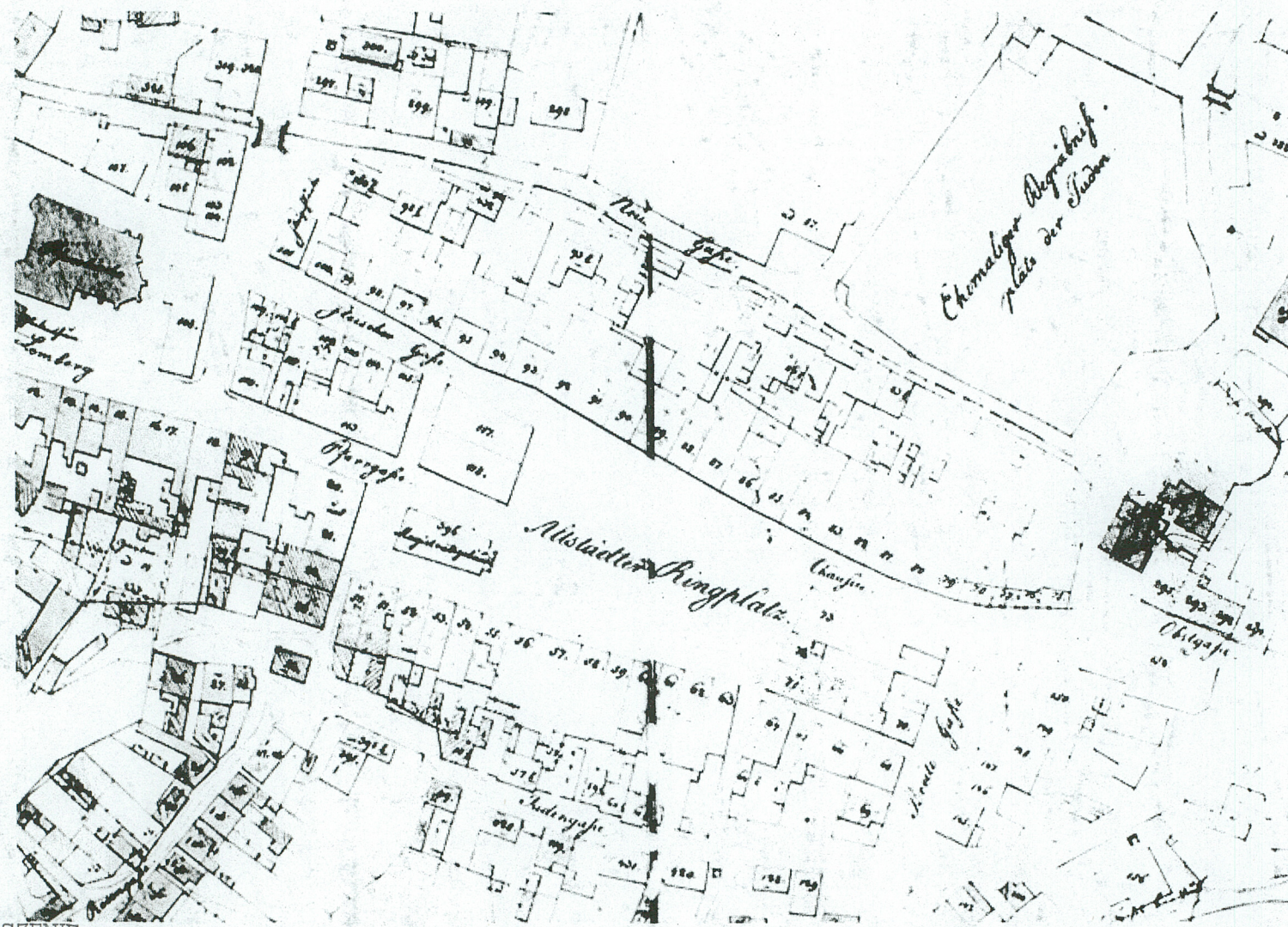
STOWARZYSZENIE

Wkładkę założył: *Ryszard Starym Cmentarzem*
Miejsce przechowywania negatywów: u autora

35-001 Rzeszów, ul. Konf. Barnskich 13
NIP: 517-00-00-645, Regon: 691575509



1. Miejscowość RZESZÓW	2. Obiekt (nazwa jak w karcie) KAMIENICA RYNEK 7	3. Zawartość wkładki (nazwa obiektu lub materiału uzupełniającego) FRAGMENT PLANU KATASTRALNEGO Z 1841 r. FRAGMENT PLANU KATASTRALNEGO Z 1879 r
----------------------------------	--	---

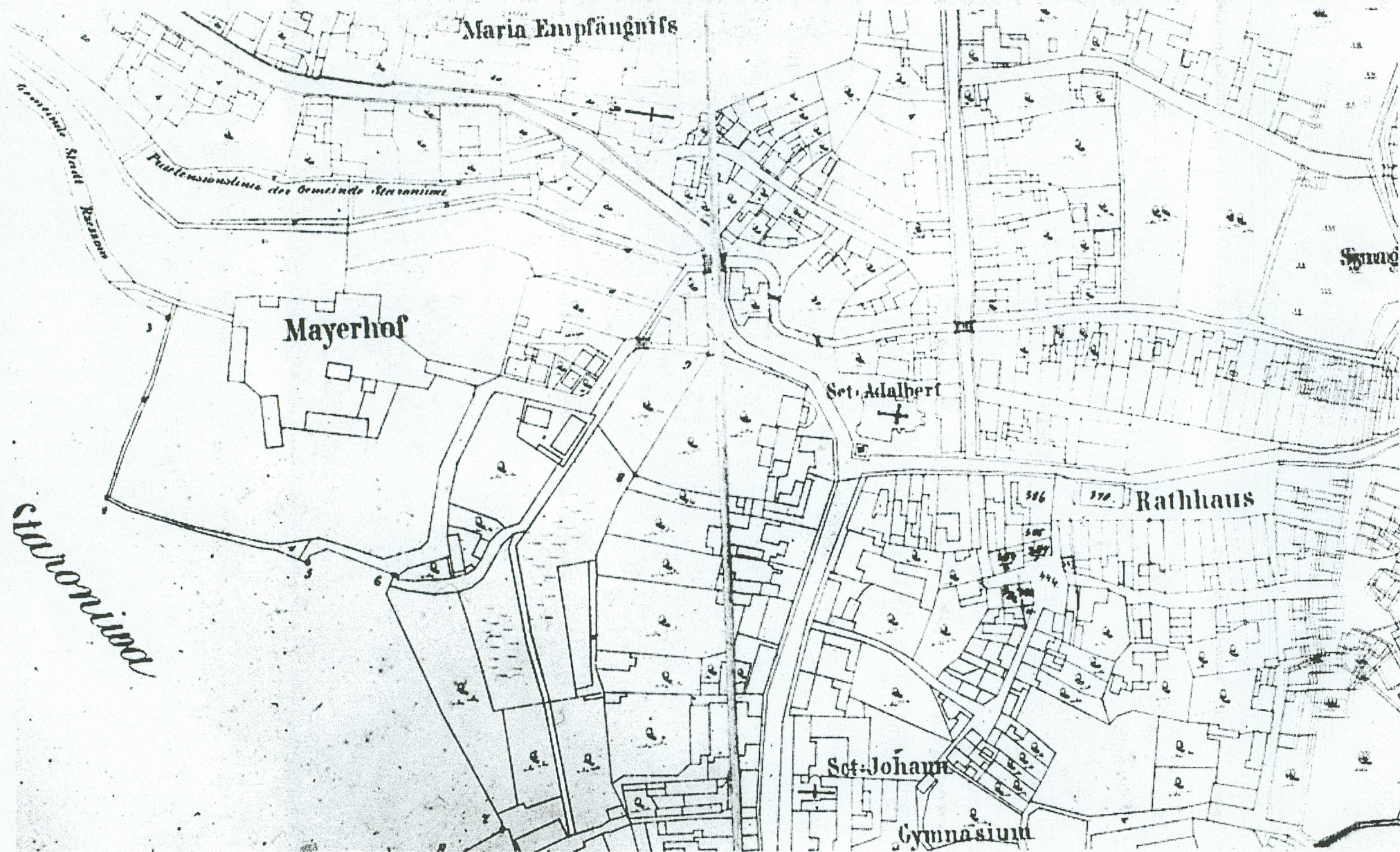


STOWARZYSZENIE

OPIEKI nad STARYM CMENTARZEM

Wkładkę założył: *R. Dydek*
Miejsce przechowywania negatywów: *ku* autora

35-501 Rzeszów, ul. Konf. Barskich 13
NIP: 517-00-00-645, Regon: 691575509



Maria Empfängnis

Parklandschaft des Gemeindefriedhofs

Mayerhof

Set. Adalbert

Rathhaus

Set. Johann

Gymnasium

Spring

Gewässer Stadt Kesselbach

Sturoniwa

1. Miejscowość RZESZÓW	2. Obiekt (nazwa jak w karcie) KAMIENICA RYNEK 7	3. Zawartość wkładki (nazwa obiektu lub materiału uzupełniającego) 1. FRAGMENT PLANU KATASTRALNEGO Z 1888 R. 2. KSEROKOPIA ZDJĘCIA Z POCZ. XX w.
----------------------------------	--	--



STOWARZYSZENIE

OPIEKI nad STARYM CMENTARZEM
w RZESZOWIE

Wkładkę założył: mgr R. Łyżka
Miejsce przechowywania negatywów:

35-001 Rzeszów, ul. Kon. Barańskich 13
NIP: 14-00-00-045, Regon: 691575509



1. Miejscowość RZESZÓW	2. Obiekt (nazwa jak w karcie) KAMIENICA RYNEK 7	3. Zawartość wkładki (nazwa obiektu lub materiału uzupełniającego) 1. Kserokopia pocztówki niedatowanej, czarno-białej 2. Kserokopia pocztówki kolorowej (dwie zestawione) niedatowanej, zbliżona do pocztówki datowanej na 1905 r.
----------------------------------	--	---



Wkładkę założył: mgr Roman Lyzka
Miejsce przechowywania negatywów: u autora
STOWARZYSZENIE
KULTURY I SZTUKI
IM. WŁODZIMIERZA KOZŁO
35-001 Rzeszów, ul. Konf. Barskich 13
NIP: 517-00-00-645, Regon: 691575509

RZESZÓW — Rynek główny



1. Miejscowość RZESZÓW	2. Obiekt (nazwa jak w karcie) KAMIENICA RYNEK 7	3. Zawartość wkładki (nazwa obiektu lub materiału uzupełniającego) ZDJĘCIA FOTOGRAFICZNE
----------------------------------	--	--



Elewacja tylna



Wejście od południa



Drzwi wejściowe od Rynku

"DESA" - DZIELA SZTUKI I ANTYKI
Sp. z o.o. w Krakowie
SALON NR 22
35-060 Rzeszów ul. Słowackiego 2
tel. (0 17) 862 47 82

STOWARZYSZENIE
OPIEKI nad STARYM CMENTARZEM
w RZESZOWIE
IM. WŁODZIMIERZA KOZŁO
35-301 Rzeszów, ul. Konf. Barskich 13
NIP: 617-00-00-645, Regon: 691575509

Wkładkę założył: *moneta z k*
Miejsce przechowywania negatywów:

1. Miejscowość

RZESZÓW

2. Obiekt (nazwa jak w karcie)

KAMIENICA RYNEK 7

3. Zawartość wkładki (nazwa obiektu lub materiału uzupełniającego)

ZDJĘCIA FOTOGRAFICZNE



zachowany piecna I p.



sień



światlik

DESA - DZIELA SZTUKI I ANTYKI
Sp. z o.o. w Krakowie
SALON NR 22
5-060 Rzeszów ul. Słowackiego 2
tel. (0 17) 862 47 82

STOWARZYSZENIE
OPIEKI nad STARYM CMENTARZEM
w RZESZOWIE
IM. WŁODZIMIERZA KOZŁO
35-301 Rzeszów, ul. Konf. Barskich 13
NIP: 517-00-00-645, Regon: 691574509

Wkładkę założył: *m. d. z. w.*

Miejsce przechowywania negatywów: u autora



schody na poddasze