

Nr

III

A

B

C

D

E

F

G

H

I

J

K

L

M

N

O

P

R

S

T

U

V

W

X

Y

Z

PODKARPACKIE

1. Obiekt zabytkowy

KAMIENICA MIESZCZAŃSKA RYNEK 6

2. Miejscowość

RZESZÓW

3. Wiek

XVII

4. Styl elewacja
bezystylowa5. Kubatura m³

2760

6. Powierzchnia w m²

a) zabytkowa: 343 b) użytkowa:

20. Przynależność administracyjna

a) województwo RZESZOWSKIE

b) powiat

c) gmina

7. Materiał
budowlanyprzed
zniszczeniempo
odbudowie

11. Ilość budynków

1

14. Grunty należące do
zabytku:

ha

a) ściany

cegła

12. Ilość kondygnacji

32

a) ogrody stylowe

b) sklepienia

—

13. Użytkowanie wnętrza
według ilości:

b) sady i grunty uprawne

c) stropy

DREWNO

a) izb mieszkalnych

24

c) lasy

d) więzania dachu

DREWNO

b) innych pomieszczeń

9

d) wody

e) krycie dachu

blacha i
dachówka

c) piwnic

37

e) inne

8. Wyposażenie architektoniczne i ustrój
płyta pamiotkowa ku czci Kościuszki
1846 r.

15. Przeznaczenie pierwotne budynku MIESZKALNE

16. Użytkowanie w latach ubiegłych MUZEUM

17. Użytkowanie obecne ARKIWUM I BIBLIOTEKA, MIESZKA-
NIA

18. Nadaje się do użycia na: MIESZKANIA

23. Użytkownik i jego adres

Muzeum Okręgowe Biblioteka Releas.
Archiwum Województwa
Województwa RZESZÓW, Spółka Ogrodowa

24. Inwestor i jego adres:

Ministerstwo Kult. i Sztuki - W-wa
Krole. Przedm. 15/17

9. Autorzy i data budowy i przebudowy

Zbudowana w XVIII w., przebudowa
w XIX w. i XX w. w 1846 - adaptacja na Muzeum
w 1858 - adaptacja na mieszkanie

19. Data, rodzaj i stopień zniszczeń i odbudowy

Data	OPIS	znisz- czenia %	odbu- dowa %
VIII. 1939 r.	niezniszczona		
XI. 1939 r.	niezniszczona		
XII. 1945 r.	niezniszczona		
I. 1959	zły stan techniczny tyncego traktu, rarysowanie ścian, skle- pień, ugięcie stropów. Wymaga natychmiastowego zabezpiecze- nia	60%	
VIII. 1958.	po oficjalnej remoncie północnej części i położeniu stropu - Klein a, str. pld. zagrożona		
VI. 1964	strona pd. zagrożona (stropy podstemplowane)		

10. Udostępnienie

dostępna w gach. wojewódzkich.

25. Rejestr zabytku nr 236/2N

rok 1959 miejsce przechowywania

26. Nazwa księgi hipotecznej

27. Numer
hipoteczny28. Akta korespond. w spr. remondu
WIKZ (Przedm.)

29. Fotografie

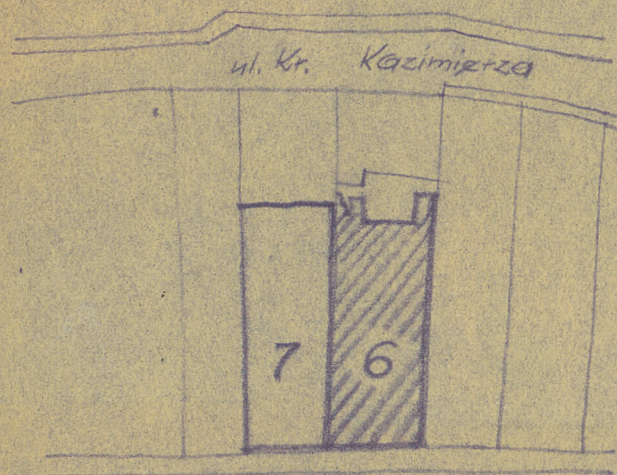
30. Inwentaryzacja pomiarowa

15% pełna
ekspertiza techniczna, kontroli, projekt
inst. uol. - leon., projekt elektryczny WIKZ (Przedm.)

31.

Rynek 6

Wys. 8m

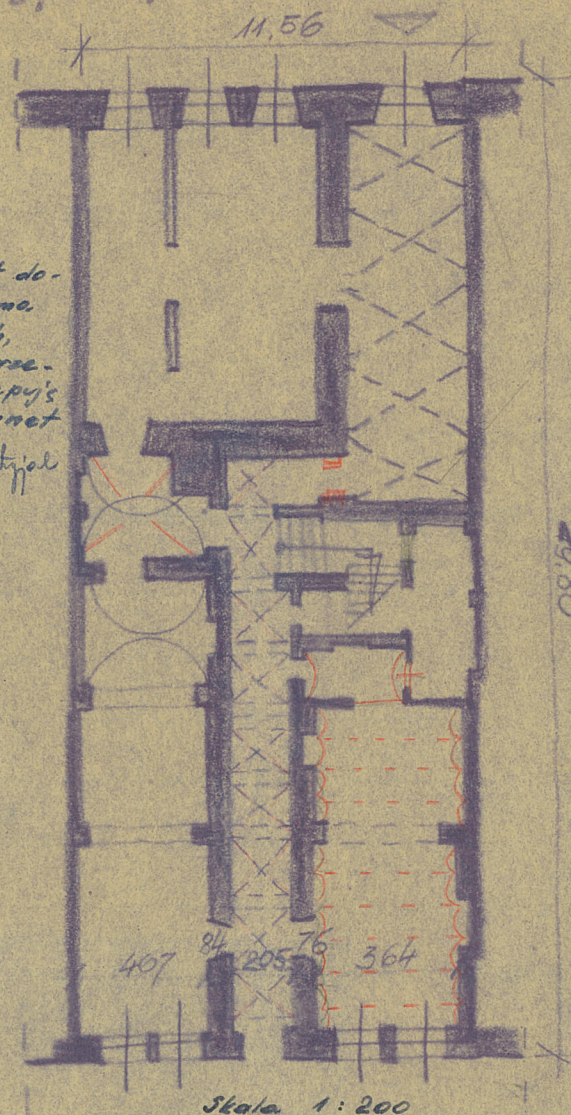


Uwaga: Plan nie był do-
kładny. Wskazano nie ma
pasów sklepiennych,
a pomieszczeniu trze-
ciego traktu występują
tylko trzy pary lunet
innych typów

Rynek

Ratusz

Sytuacja Skala 1:1000



Skala 1:200

Koszt
tys. zł

spekcje

Wypełnił dnia 9.V.1958r.

37. Sprawdził dnia i ołopelista
30.VIII.58. F. Zarewskie
16.XI.59.
15.VI.1964
MARIA CZAJA

Polo
sury
sien
se
nia
u
em
spa
olo
Na
Ka.
Bt

ki o Polce - Wieszko Kresno (magnopis)
2) Fr. Kotulac: Z obiejóu Pienowa (1838-1844), Pienow 1847



Wieszko Kresno
kolobkono (obec
nie magazyn
Spółdziel. Ogrod-
niczej)
M. Kujak



Położona u zabud. cegłej poł. pierzi Ryńka. Ustawiona
 symetrycznie. Na planie obługiego prostokąta, ^{trój-}przietrzałowa z
 sienią środkową symetryczną ^{trój-}przietrzałową. Klatka schodo-
 wa u ^{drugiej} trójce na prawo. Na parterze sklepni-
 nie: u sieni ^{kolonade z lunetami} kolumnowe i u obu pomieszczeniach kolebkowe i
 u jednej kolebkowe z lunetami. U pozostałych pomieszczeniach
 stropy okrywane. Jednopiętrowa, kryta dachem dwu-
 spadkowym kryta blachą i dachówką, z kolumnami równoległymi
 do Ryńka. Fasada przeciosowa z wejściem pośrednim.
 Na lewo od wejścia umieszczona klatka schodowa I.
 Kościński (1846 r.) Brała odciski architektoniczne
 Bibliografia AB i A. Fischingerowi: Katalog zabytków archi-
 tekcyjnych w Polsce - miasto Plesów (manuskrypt)
 2) Fr. Kotula: Z dziejów Plesowa (1838-1844), Plesów 1947

33. Koszty
w tys. zł

przewidywane

rzeczywiste

480.-

34. Inspekcje

36. Wypełnił dnia 9.V.1958

37. Sprawdził dnia i olopetnia

30.VIII.58. F. Wesołowski

16.XI.59.

15.VI.1964 MARIA CYJAŁ



W części pod
 budynku, u sieni
 renie, obszerne
 sieni sklepiona
 kolebkowo (obec-
 nie magazyn
 Spółd. Ogrod-
 niczej)
 M. Łyjak