

Nr



A

B

C

D

E

F

G

H

I

J

K

L

M

N

O

P

R

S

T

U

V

W

X

Y

Z

PODKARPACKIE

1. Obiekt zabytkowy

STAJNIE PODWORSKIE

ROZEBRANE W 1981  
odbudowane

2. Miejscowość

gm. w. m.  
WISNIOWA

3. Wiek

XVIII i XIX

4. Styl

barok i eklektyzm

5. Kubatura m<sup>3</sup>4200 m<sup>3</sup>6. Powierzchnia w m<sup>2</sup>1050 m<sup>2</sup>

a) zabytkowa:

b) użytkowa:

7. Materiał budowlany

Przed zniszczeniem

Po odbudowie

11. Ilość budynków

1

14. Grunty należące do zabytku:

ha

a) ściany

cegła kamień

b) sklepienia

—

c) stropy

drewno

d) więzania dachu

drewno

e) krycie dachu

dachówka

12. Ilość kondygnacji

1

13. Użytkowanie wnętrza według ilości:

a) izb mieszkalnych

7

b) innych pomieszczeń

11

c) piwnic

—

a) ogrody stylowe

park

b) sady i grunty uprawne

c) lasy

d) wody

e) inne

8. Wyposażenie architektoniczne

15. Przeznaczenie pierwotne budynku stajnie, wozownia, wozrak

16. Użytkowanie w latach ubiegłych

17. Użytkowanie obecne stajnie, obora, wozownia, mieszkanie, biuro

18. Nadaje się do użycia na

9. Autorzy i data budowy i przebudowy

19. Data, rodzaj i stopień zniszczeń i odbudowy

Data

O P I S

Zniszczenia %

Odbudowa %

VIII.1939 r.

XI.1939 r.

XII.1945 r.

VII.1963

Zamieszkanie. Spichaz, naważnik pod-wiel. i inny sprzęt rolniczy. Świątynia, karczma. Progi wejściowe z kamienia. Wewnątrz strop wozowni. Obiekt w ruinie. Wnętrze dołowe i pokryte w stajniach dołami.

20. Przynależność administracyjna

a) województwo

RZESZÓW

b) powiat

STRZYŻÓW

c) gmina

WISNIOWA

21. Stacja

Nazwa stacji

Odległość od stacji w km

a) kolejowa

WISNIOWA

1

b) autobusowa

WISNIOWA

0,5

22. Właściciel i jego adres

SKARB PAŃSTWA

- POR Wisniowa

23. Użytkownik i jego adres

Państwowe Gospodarstwo Rolne Wisniowa

24. Inwestor i jego adres

25. Rejestr zabytku Nr

rok

miejsce przechowywania

26. Nazwa księgi hipotecznej

27. Nr hipoteczny

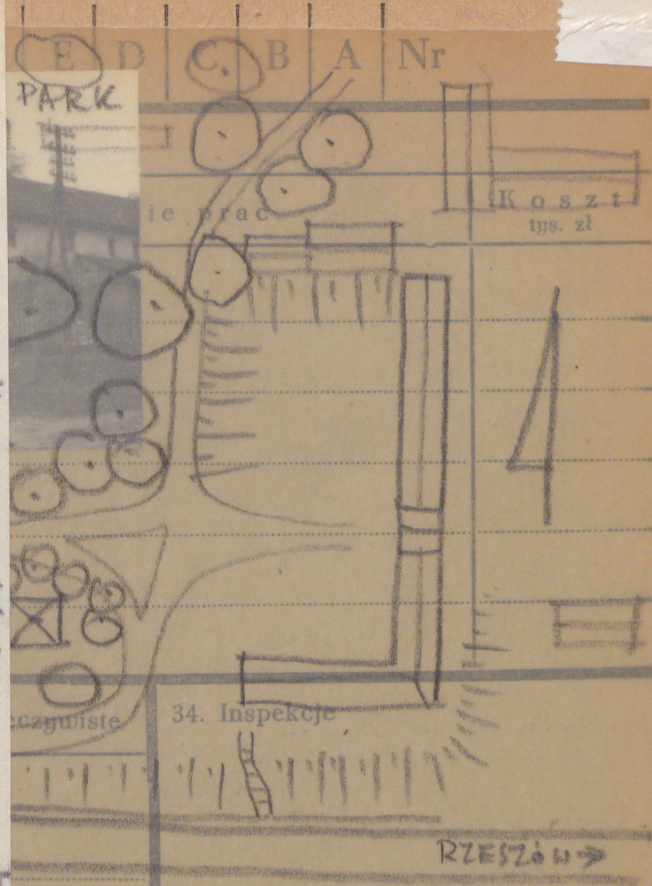
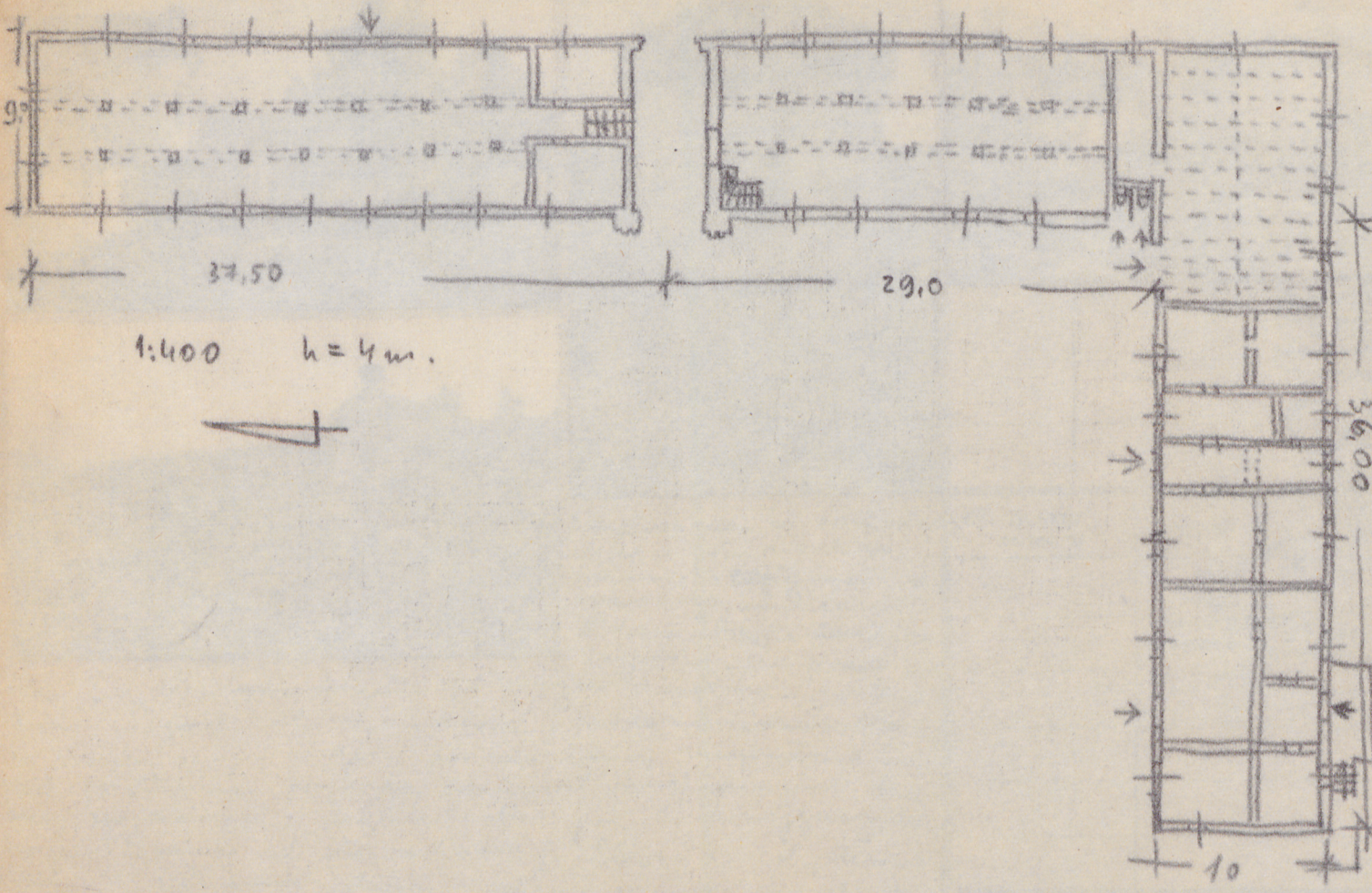
28. Akta

29. Fotografie

30. Inwentaryzacja pomiarowa

10. Udostępnienie za pośrednictwem kierownictwa POR





planu w drugiej połowie XVIII w. Nad ob-  
 jęciem w drugiej połowie XVIII w. prosta bryła domu, wiodła się  
 adriacki pałac, wpięty w przysiółek. Elewacje schodkowe bramy  
 monumentalne. Partia z balkonem kamiennym  
 opilotowanym na narożnikach iświożymymi pilastrami wspie-  
 rającymi belkowanie, gieszące się nad pilastrami.  
 Druga kondygnacja opilotowana nad narożnik, z od frontu  
 parąsyjmi, po bokach pojedynczymi pilastrami, które  
 dźwigają umiarkowane belkowanie i przysiółek. W przysiołku  
 widać-

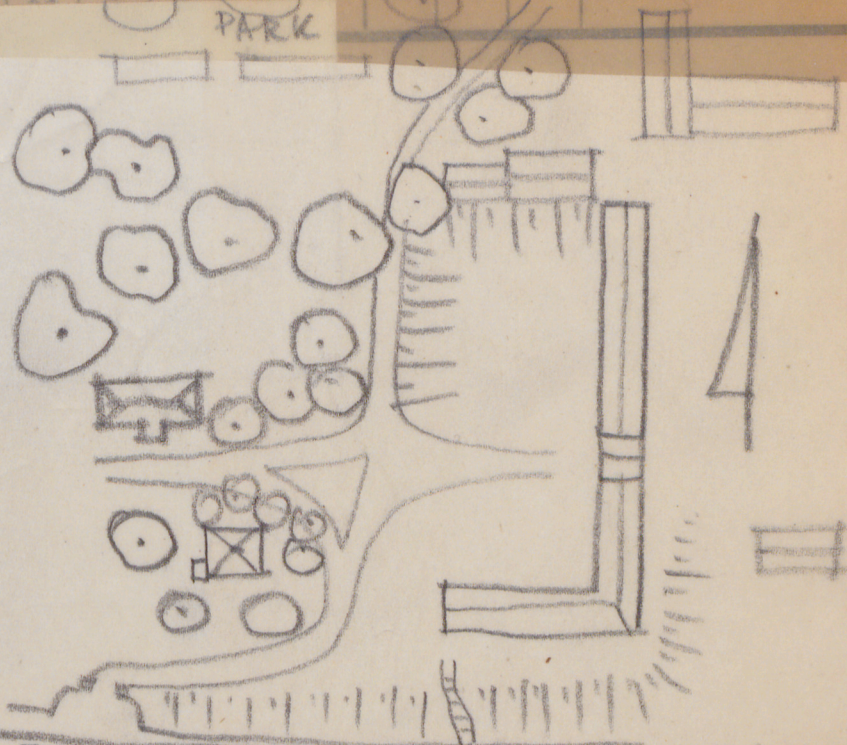
35. Uwagi różne

36. Wypełnił dnia 18. VII. 1963  
*Języ Ziemowit*  
 37. Sprawdził dnia



G. F. E. D. C. B. A. Nr

PARK



← FRYSZYN

RZESZÓW →





Użytkownicy we wchodzący  
 wizerunek dwukondygnacyjny.  
 Murowanie z cegły kamiennej  
 szarej z cegły kamiennej  
 bloków. Pokrycie dachówką  
 karpieńską. Na planie li-

terry Co oldingum dąbki potoczny i krótki rzeźbiony  
 wzm. Wyższe rzeź. dwukondygnacyjny, potoczny jednostronkowy  
 w dachówce swojej dachówce, posiada białą przegrodową. Ca-  
 łokc parterowa przegrodowa dachówką dwukondygnacyjną. Bie-  
 ma przegrodowa w dachówce potoczny dwukondygnacyjny  
 wykończony ad str. rzeźbiony. Elewacja wst., elisowa  
 na z ceglanymi stolami, w potocznej wysokości przysta do-  
 pełnia dach stajni. Przejazd otulony kamieniem. Nad otu-  
 pem w drugiej kondygnacji prostokątne dach, nad wia-  
 adnikiem przegrodowy, wpięty przegrodowy. Elewacja rzeźbiona białą  
 kamieniem monumentalnie. Parter z bloków kamiennej  
 opłaskowanej na murach rzeźbionych pilastrami wpię-  
 najczym belkowaniem, gieszce w nad pilastrami  
 druga kondygnacja opłaskowana ad murów, z od frontu  
 przegrodowy, po bokach pojedynczymi pilastrami, które  
 dachówkę oporną belkowaniem i przegrodą. W przegrodzie  
 wst.

ie prac	Koszt tys. zł

33. Koszty w tys. zł	Przewidywane	Rzeczywiste

34. Inspekcje

35. Uwagi różne

36. Wypełnił dnia 18. VII. 1963  
 Jerzy Zimowski

37. Sprawdził dnia