

Nr

III

A

B

C

D

E

F

G

H

I

J

K

L

M

N

O

P

R

S

T

U

V

W

X

Y

Z

PODKARPACKIE

1. Obiekt zabytkowy

OFICyna DWORSKA

2. Miejscowość

WISNIOWA

gm. W. m.

3. Wiek

1 poł. XVIII

4. Styl

barokowa

5. Kubatura m³

1942

6. Powierzchnia w m²

a) zabytkowa: 272 b) użytkowa:

7. Materiał budowlany

Przed zniszczeniem

Po odbudowie

11. Ilość budynków

1

14. Grunty należące do zabytku:

ha

a) ściany

kamień

12. Ilość kondygnacji

2

a) ogrody stylowe

4

b) sklepienia

kamień

13. Użytkowanie wnętrza według ilości:

b) sady i grunty uprawne

c) stropy

drewno

a) izb mieszkalnych

12

c) lasy

d) wiązania dachu

drewno

b) innych pomieszczeń

9

d) wody

e) krycie dachu

dachówka

c) piwnic

7

e) inne

8. Wyposażenie architektoniczne

15. Przeznaczenie pierwotne budynku

oficyna dworska

16. Użytkowanie w latach ubiegłych

oficyna dworska

17. Użytkowanie obecne

mieszkanie, stodoła, magazyn

18. Nadaje się do użycia na

jak w m. 17

9. Autorzy i data budowy i przebudowy

19. Data, rodzaj i stopień zniszczeń i odbudowy

Data

O P I S

Zniszczenia
%Odbudowa
%

VIII.1939 r.

XI.1939 r.

XII.1945 r.

X.1961

dobry, zmniejszone instalacje wod-kan.

5

X.1963

dobry, niewielkie uszkodzenie fundamentów

wzrost dachu i pokrycie oraz ogrody w stanie b. dobrym, po remoncie, uszkodzone okna, wyl. przy użyciu brzozy i zastawienie gazonem.

20. Przynależność administracyjna

a) województwo

PZESZOWICKIE

b) powiat

STRZYŻOWSKI

c) gmina

WISNIOWA

21. Stacja

Nazwa stacji

Odległość od stacji w km

a) kolejowa

WISNIOWA

w/m

b) autobusowa

WISNIOWA

w/m

22. Właściciel i jego adres

Państwo w G. gospodarstwo Rolne Wisniowa, Inspektorat Jasto

23. Użytkownik i jego adres

Państwo w G. gospodarstwo Rolne Wisniowa

24. Inwestor i jego adres

25. Rejestr zabytku Nr

113

rok 16.02.1973 miejsce przechowywania

26. Nazwa księgi hipotecznej

27. Nr hipoteczny

28. Akta

29. Fotografie

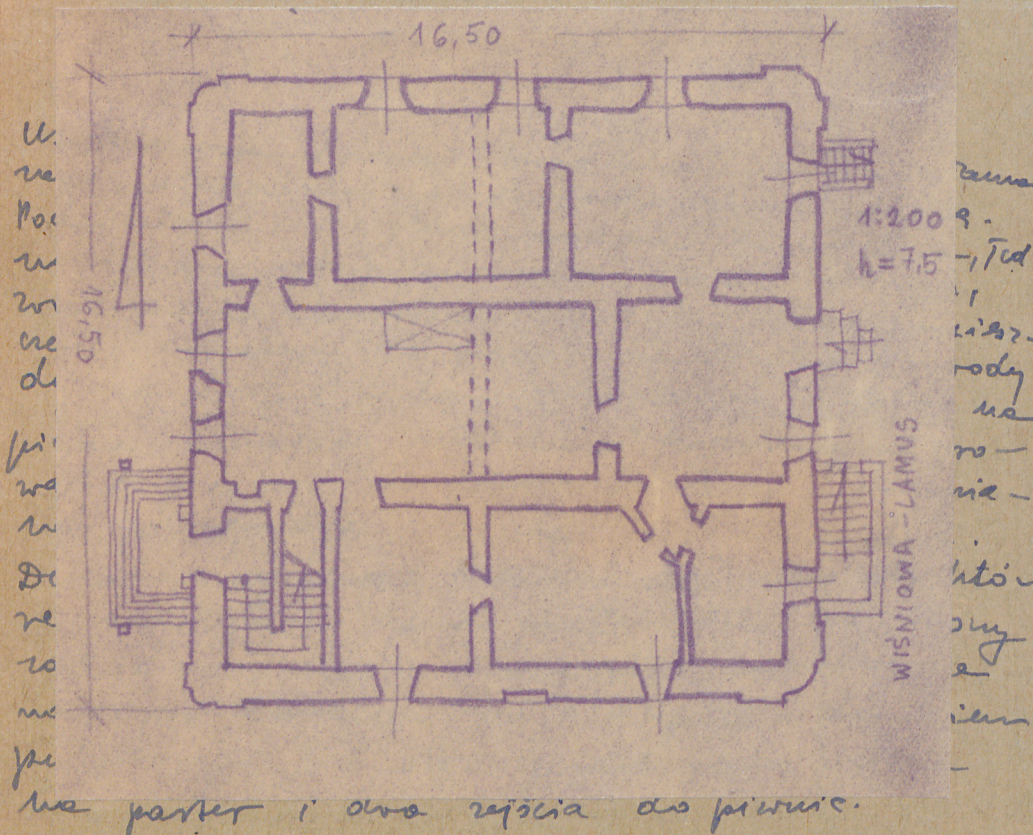
30. Inwentaryzacja pomiarowa

10. Udostępnienie do poimowania
Wzrostu PGR i mieszkal-
ców



nie prac

K o s z t
tys. zł



33. Koszty
w tys. zł

Przewidywane

Rzeczywiste

34. Inspekcje

35. Uwagi różne

36. Wypełnił dnia 10. X. 1961

T Zimowski

37. Sprawdził dnia 21. IX. 1963

Jankowski

K o s z t
tys. zł

Użytkowane w parku. Murowane i kamienne ramy
nag, potykane, pokryta dachówką zaskakową.
Podpiwniona. Na planie kwadratu, trapezoidalna, z
napiętą, pokryta dachem namiotowym,
wielokątnym kolumnem. Wewnątrz ulatki pomieszcze-
nia nieregularny. Na piętrze i na strychu przewody
dykane biegną do jednego kolumna. Z kolei na
piętrze, pomieszczenia przewodem kolumnowym pro-
wadzą przejścia do nienakrę. Stropy drewnia-
ne, potykane. Elewacje trój i utwierdzone.
Dekoracja ramowa z bieżącymi ramami, które
nie są okrągłe. Okna prostokątne. Od strony
schodowej wejście na piętro poprzedzone
nowym, gankiem na 2 stopnie z dachem
pulpitowym. Od strony wschodowej wejście
na parter i dwa wejścia do piwnic.

33. Koszty
w tys. zł

Przewidywane

Rzeczywiste

34. Inspekcje

35. Uwagi różne

36. Wypełnił dnia 10. X. 1961

T Zinnwache

37. Sprawdził dnia 21.IX. 1963

Jefferson